



# Kvalitetsindex

Klient

Änglagård

Rapport 2011-08-17



SKANDINAVISK SJUKVÅRDSINFORMATION  
Tingsgatan 2A • 827 32 LJUSDAL • Tel: 0651-160 40 • Fax: 0651-71 19 80  
[www.ssil.se](http://www.ssil.se) • [info@ssil.se](mailto:info@ssil.se)

2. Skandinavisk Sjukvårdsinformations Kvalitetsindex - Strategi och metod
3. Antal genomförda intervjuer
4. Medelpoäng, aritmetiskt medelvärde, totalt samt på respektive fråga
5. Genomförda intervjuer

## **2. Skandinavisk Sjukvårdsinformations Kvalitetsindex - Klient Strategi och metod**

Skandinavisk Sjukvårdsinformation har arbetat med kvalitetsenkäter/intervjuer sedan 1999. På uppdrag av verksamheter har vi intervjuat klienter med syfte att fånga upp synpunkter, erfarenheter och bedömningar av verksamheter.

Data och information samlas in genom telefonintervjuer med klienten.

Respondenten, får svara på ett förutbestämt och enhetligt frågeformulär/enkät. Frågornas formulering redovisas i nästa avsnitt.

Alla avslutade eller pågående placeringar under den senaste 12-månadersperioden utgör underlaget för att genomföra intervjuerna.

Genomförda intervjuer rapporteras löpande i form av delrapporter. När samtliga intervjuer har genomförts sammanställs en slutlig rapport som också innehåller uppgifter om eventuellt bortfall.

### **Skandinavisk Sjukvårdsinformation**

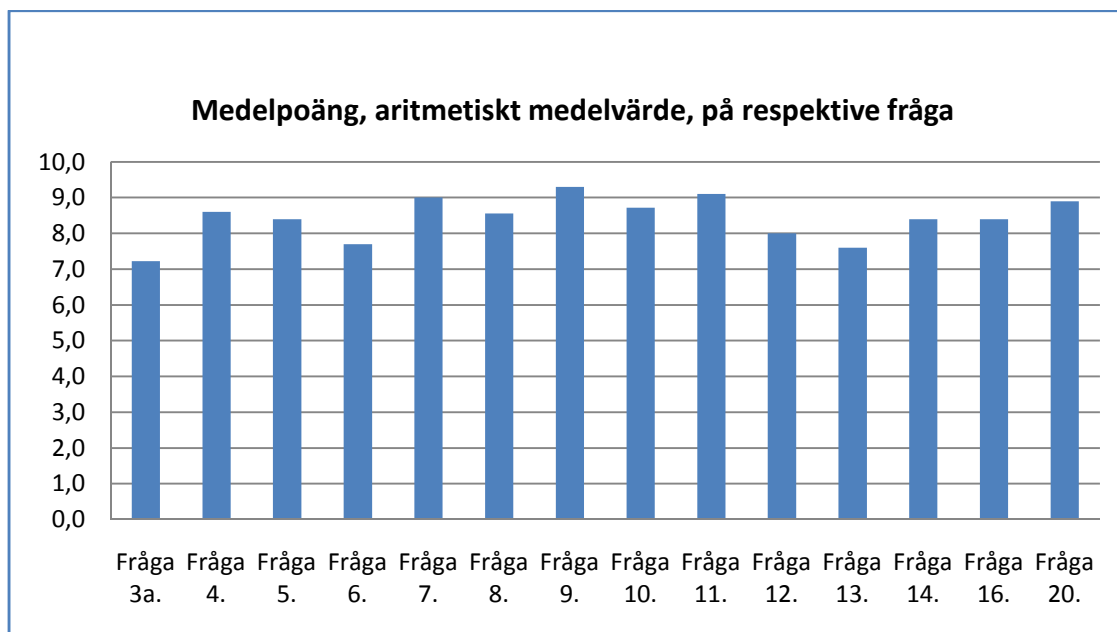
### **3. Änglagård**

Antal genomförda intervjuer samt bortfall i denna rapport.

Antal genomförda intervjuer: 10

Antal ej genomförda intervjuer/bortfall: 0

#### 4. Frågeställningar avseende verksamheten vid Änglagård



Änglagård har totalt fått 8,4 (av 10 möjliga) som medelpoäng, aritmetiskt värde, på samtliga frågor.

Änglagård har fått följande medelpoäng, aritmetiskt medelvärde, på respektive fråga (av 10 möjliga):

Fråga	3a. Information om verksamheten	7,2
Fråga	4. Mottagande och introduktion	8,6
Fråga	5. Verksamhetens bemötande till klienten	8,4
Fråga	6. Arbete med att genomföra vård & genomförandeplanen	7,7
Fråga	7. Verksamhetens omvårdnadsinsatser	9,0
Fråga	8. Verksamhetens arbete med att motivera klienten	8,6
Fråga	9. Social kontroll	9,3
Fråga	10. Arbete och studier	8,7
Fråga	11. Fritidsaktiviteter	9,1
Fråga	12. Nätverksarbete, arbete med anhöriga	8,0
Fråga	13. Uppföljning och rapportering kring klienten	7,6
Fråga	14. Utslussning	8,4
Fråga	16. Placeringens lämplighet	8,4
Fråga	20. Helhetsbedömning	8,9

Klient	Intervjudatum 5/30/2011	Id 209722
--------	-------------------------	-----------

**1. Är någon aktuell placering pågående i verksamheten/familjehemmet för närvarande ?**

Ja, placeringen är pågående.

**2. Insatsen avser ?**

Vuxen.

**3a. Om Du fick betygsätta den information som Du fick om familjehemmet/verksamheten, innan beslutet om att Du skulle placeras där, vilket betyg mellan 1 och 10 skulle Du då sätta, där 1=mycket dåligt och 10=bästa tänkbara?**

Betyg: 8

Ingen kommentar.

**3b. Hur fick Du kännedom om familjehemmet/verksamheten?**

Genom en kontaktperson på Karsudden.

**4. Om Du fick betygsätta det mottagande och introduktion som familjehemmet/verksamheten gav dig, vilket betyg mellan 1 och 10 skulle Du då sätta, där 1=mycket dåligt och 10=bästa tänkbara?**

Betyg: 10

Det var bra.

**5. Om Du fick betygsätta det bemötande Du fick som person av personalen på familjehemmet/verksamheten, vilket betyg mellan 1 och 10 skulle Du då sätta, där 1=mycket dåligt och 10=bästa tänkbara?**

Betyg: 10

Det var bra.

**6. Om Du fick betygsätta arbetet med att genomföra den fastställda vård- o behandlingsplanen, vilket betyg mellan 1 och 10 skulle Du då sätta, där 1=mycket dåligt och 10=bästa tänkbara?**

Betyg: 8

Ingen kommentar.

**7. Om Du fick betygsätta familjehemmets/verksamhetens omvårdnadsinsatser gentemot Dig (kost, logi, dagliga rutiner, etc.) vilket betyg mellan 1 och 10 skulle Du då sätta, där 1=mycket dåligt och 10=bästa tänkbara?**

Betyg: 10

Ingen kommentar.

**8. Om Du fick betygsätta familjehemmets/verksamhetens arbete med att motivera Dig till att följa den individuellt uppräta behandlingsplanen, vilket betyg mellan 1 och 10 skulle Du då sätta, där 1=mycket dåligt och 10=bästa tänkbara?**

Betyg: 10

Ingen kommentar.

**9. Om Du fick betygsätta hur familjehemmet/verksamheten satte gränser när det gäller destruktivt beteende, kriminalitet, missbruk och begränsning av rörelsefrihet, vilket betyg mellan 1 och 10 skulle Du då sätta, där 1=mycket dåligt och 10=bästa tänkbara?**

Betyg: 10

Ingen kommentar.

**10. Om Du fick betygsätta möjligheterna till arbete eller studier för Dig, vilket betyg mellan 1 och 10 skulle Du då sätta, där 1=mycket dåligt och 10=bästa tänkbara?**

Betyg: 9

Ingen kommentar.

**11. Om Du fick betygsätta möjligheterna till fritidsaktiviteter på familjehemmet/verksamheten, vilket betyg mellan 1 och 10 skulle Du då sätta, där 1=mycket dåligt och 10=bästa tänkbara?**

Betyg: 10

Ingen kommentar.

**12. Om Du fick betygsätta familjehemmets/verksamhetens arbete vad det gäller Dina föräldrar/anhöriga (anhörigboende, umgängesmöjligheter och övrig kontakt), vilket betyg mellan 1 och 10 skulle Du då sätta, där 1=mycket dåligt och 10=bästa tänkbara?**

Betyg: 9

Ingen kommentar.

**13. Om Du fick betygsätta uppföljningen kring Dig från familjehemmet/verksamheten sida (regelbundna möten, muntlig information, möte med socialtjänst och anhöriga, etc, vilket betyg mellan 1 och 10 skulle Du då sätta, där 1=mycket dåligt och 10=bästa tänkbara?**

Betyg: 10

Ingen kommentar.

**14. Om Du fick betygsätta utslussningen av Dig från familjehemmet/verksamheten sida, vilket betyg mellan 1 och 10 skulle Du då sätta, där 1=mycket dåligt och 10=bästa tänkbara?**

Betyg: 9

Ingen kommentar.

**15. Om Du fick betygsätta hur Du tyckte att placeringen var lämpad för Dig, vilket betyg mellan 1 och 10 skulle Du då sätta, där 1=mycket dåligt och 10=bästa tänkbara?**

Betyg: 9

Ingen kommentar.

**16. Utifrån Dina upplevelser på familjehemmet/verksamhetens, skulle Du kunna rekommendera en placering på hemmet?**

Ja.

**17. Vilka tycker Du är familjehemmets/verksamhetens starka sidor?**

De pratar med och motiverar oss. Om man visar att man vill, så peppar de. Det är familjärt. Jag får vara delaktig när jag visar att jag vill och har fått hjälp av dem att planera att köpa saker som jag velat ha.

**18. Vilka tycker Du är familjehemmets/verksamhetens svaga sidor?**

Allt flyter på bra för mig, jag vet inga svaga sidor.

**19. Vad anser Du om familjehemmets/verksamhetens kompetens för just Din behandling och saknar Du någon tjänst i verksamheten?**

De är duktiga på det de gör. Medicineringen flyter på bra.

**20. Med utgångspunkt från Dina erfarenheter av vistelsen på familjehemmet/verksamheten, vilket betyg mellan 1 och 10 skulle Du då ge hemmet som en helhetsbedömning, där 1=mycket dåligt och 10=bästa tänkbara?**

Betyg: 10

Ingen kommentar.

**21. Är det något annat Du vill tillägga när det gäller familjehemmet/verksamheten som vi inte har tagit upp här, (behandling, miljö, etc)?**

Det finns får och lamm här som vi får sköta om.



**1. Är någon aktuell placering pågående i verksamheten/familjehemmet för närvarande ?**

Ja.

**2. Insatsen avser ?**

Vuxen.

**3a. Om Du fick betygsätta den information som Du fick om familjehemmet/verksamheten, innan beslutet om att Du skulle placeras där, vilket betyg mellan 1 och 10 skulle Du då sätta, där 1=mycket dåligt och 10=bästa tänkbara?**

Betyg: 8

Ingen kommentar.

**3b. Hur fick Du kännedom om familjehemmet/verksamheten?**

Via en annan verksamhet som jag bodde på tidigare.

**4. Om Du fick betygsätta det mottagande och introduktion som familjehemmet/verksamheten gav dig, vilket betyg mellan 1 och 10 skulle Du då sätta, där 1=mycket dåligt och 10=bästa tänkbara?**

Betyg: 8

Jag tycker att det var bra.

**5. Om Du fick betygsätta det bemötande Du fick som person av personalen på familjehemmet/verksamheten, vilket betyg mellan 1 och 10 skulle Du då sätta, där 1=mycket dåligt och 10=bästa tänkbara?**

Betyg: 8

Jag fick ett bra bemötande.

**6. Om Du fick betygsätta arbetet med att genomföra den fastställda vård- o behandlingsplanen, vilket betyg mellan 1 och 10 skulle Du då sätta, där 1=mycket dåligt och 10=bästa tänkbara?**

Betyg: 8

Jag tycker att det fungerar bra, jag bor nu i en egen lägenhet och får även ha med mig katten till verksamheten.

**7. Om Du fick betygsätta familjehemmets/verksamhetens omvårdnadsinsatser gentemot Dig (kost, logi, dagliga rutiner, etc.) vilket betyg mellan 1 och 10 skulle Du då sätta, där 1=mycket dåligt och 10=bästa tänkbara?**

Betyg: 10

Jag får laga mat själv nu när jag bor i egen lägehet men när jag bodde på verksamheten så var det toppen mat, de har en egen kock.

**8. Om Du fick betygsätta familjehemmets/verksamhetens arbete med att motivera Dig till att följa den individuellt upprätta behandlingsplanen, vilket betyg mellan 1 och 10 skulle Du då sätta, där 1=mycket dåligt och 10=bästa tänkbara?**

Betyg: 7

Jag tycker att det gått bra.

**9. Om Du fick betygsätta hur familjehemmet/verksamheten satte gränser när det gäller destruktivt beteende, kriminalitet, missbruk och begränsning av rörelsefrihet, vilket betyg mellan 1 och 10 skulle Du då sätta, där 1=mycket dåligt och 10=bästa tänkbara?**

Betyg: 8

Vi har haft samtal om det och jag tar urinprover varje vecka.

**10. Om Du fick betygsätta möjligheterna till arbete eller studier för Dig, vilket betyg mellan 1 och 10 skulle Du då sätta, där 1=mycket dåligt och 10=bästa tänkbara?**

Betyg:

Det är inte aktuellt, jag jobbar i kiosken på verksamheten.

**11. Om Du fick betygsätta möjligheterna till fritidsaktiviteter på familjehemmet/verksamheten, vilket betyg mellan 1 och 10 skulle Du då sätta, där 1=mycket dåligt och 10=bästa tänkbara?**

Betyg: 8

Vi åker bland annat på fotbolls- och hockeymatcher.

**12. Om Du fick betygsätta familjehemmets/verksamhetens arbete vad det gäller Dina föräldrar/anhöriga (anhörigboende, umgängesmöjligheter och övrig kontakt), vilket betyg mellan 1 och 10 skulle Du då sätta, där 1=mycket dåligt och 10=bästa tänkbara?**

Betyg: 8

De kan komma och hälsa på när som helst, det är lättare nu också när jag bor i egen lägenhet.

**13. Om Du fick betygsätta uppföljningen kring Dig från familjehemmet/verksamheten sida (regelbundna möten, muntlig information, möte med socialtjänst och anhöriga, etc, vilket betyg mellan 1 och 10 skulle Du då sätta, där 1=mycket dåligt och 10=bästa tänkbara?**

Betyg: 8

Vi har regelbunda möten.

**14. Om Du fick betygsätta utslussningen av Dig från familjehemmet/verksamheten sida, vilket betyg mellan 1 och 10 skulle Du då sätta, där 1=mycket dåligt och 10=bästa tänkbara?**

Betyg:

Det är inte aktuellt än.

**15. Om Du fick betygsätta hur Du tyckte att placeringen var lämpad för Dig, vilket betyg mellan 1 och 10 skulle Du då sätta, där 1=mycket dåligt och 10=bästa tänkbara?**

Betyg: 10

Ingen kommentar.

**16. Utifrån Dina upplevelser på familjehemmet/verksamhetens, skulle Du kunna rekommendera en placering på hemmet?**

Ja, det skulle jag göra.

**17. Vilka tycker Du är familjehemmets/verksamhetens starka sidor?**

Ledningen och att det är lite friare här på verksamheten efter som det ligger på landet, man kan gå ut och ta en promenad.

**18. Vilka tycker Du är familjehemmets/verksamhetens svaga sidor?**

Jag har inte sett någon svag sida.

**19. Vad anser Du om familjehemmets/verksamhetens kompetens för just Din behandling och saknar Du någon tjänst i verksamheten?**

Nej, jag hade en psykolog som kom hit på Karsudden förut men nu har jag samtal med verksamhetschefen istället.

**20. Med utgångspunkt från Dina erfarenheter av vistelsen på familjehemmet/verksamheten, vilket betyg mellan 1 och 10 skulle Du då ge hemmet som en helhetsbedömning, där 1=mycket dåligt och 10=bästa tänkbara?**

Betyg: 10

Ingen kommentar.

**21. Är det något annat Du vill tillägga när det gäller familjehemmet/verksamheten som vi inte har tagit upp här, (behandling, miljö, etc)?**

Nej.

Klient	Intervjudatum 5/30/2011	Id 209739
--------	-------------------------	-----------

**1. Är någon aktuell placering pågående i verksamheten/familjehemmet för närvarande ?**

Ja.

**2. Insatsen avser ?**

Vuxen.

**3a. Om Du fick betygsätta den information som Du fick om familjehemmet/verksamheten, innan beslutet om att Du skulle placeras där, vilket betyg mellan 1 och 10 skulle Du då sätta, där 1=mycket dåligt och 10=bästa tänkbara?**

Betyg: 10

Ingen kommentar.

**3b. Hur fick Du kännedom om familjehemmet/verksamheten?**

Via min kontaktperson.

**4. Om Du fick betygsätta det mottagande och introduktion som familjehemmet/verksamheten gav dig, vilket betyg mellan 1 och 10 skulle Du då sätta, där 1=mycket dåligt och 10=bästa tänkbara?**

Betyg: 10

Mottagandet och introduktionen var jättebra.

**5. Om Du fick betygsätta det bemötande Du fick som person av personalen på familjehemmet/verksamheten, vilket betyg mellan 1 och 10 skulle Du då sätta, där 1=mycket dåligt och 10=bästa tänkbara?**

Betyg: 10

Verksamhetens bemötande var jättebra.

**6. Om Du fick betygsätta arbetet med att genomföra den fastställda vård- o behandlingsplanen, vilket betyg mellan 1 och 10 skulle Du då sätta, där 1=mycket dåligt och 10=bästa tänkbara?**

Betyg: 10

Arbetet med behandlingsplanen är jättebra.

**7. Om Du fick betygsätta familjehemmets/verksamhetens omvårdnadsinsatser gentemot Dig (kost, logi, dagliga rutiner, etc.) vilket betyg mellan 1 och 10 skulle Du då sätta, där 1=mycket dåligt och 10=bästa tänkbara?**

Betyg: 10

Omvårdnadsinsatserna är jättebra.

**8. Om Du fick betygsätta familjehemmets/verksamhetens arbete med att motivera Dig till att följa den individuellt uppräta behandlingsplanen, vilket betyg mellan 1 och 10 skulle Du då sätta, där 1=mycket dåligt och 10=bästa tänkbara?**

Betyg: 10

Motivationsarbetet är jättebra.

**9. Om Du fick betygsätta hur familjehemmet/verksamheten satte gränser när det gäller destruktivt beteende, kriminalitet, missbruk och begränsning av rörelsefrihet, vilket betyg mellan 1 och 10 skulle Du då sätta, där 1=mycket dåligt och 10=bästa tänkbara?**

Betyg: 10

Den sociala kontrollen är jättebra.

**10. Om Du fick betygsätta möjligheterna till arbete eller studier för Dig, vilket betyg mellan 1 och 10 skulle Du då sätta, där 1=mycket dåligt och 10=bästa tänkbara?**

Betyg:

Det är ej aktuellt.

**11. Om Du fick betygsätta möjligheterna till fritidsaktiviteter på familjehemmet/verksamheten, vilket betyg mellan 1 och 10 skulle Du då sätta, där 1=mycket dåligt och 10=bästa tänkbara?**

Betyg: 9

Det finns bra med möjligheter till fritidsaktiviteter. Det finns ett gym här.

**12. Om Du fick betygsätta familjehemmets/verksamhetens arbete vad det gäller Dina föräldrar/anhöriga (anhörigboende, umgängesmöjligheter och övrig kontakt), vilket betyg mellan 1 och 10 skulle Du då sätta, där 1=mycket dåligt och 10=bästa tänkbara?**

Betyg: 10

Jag har bra kontakt med min mamma, vi pratas vid varje dag.

**13. Om Du fick betygsätta uppföljningen kring Dig från familjehemmet/verksamheten sida (regelbundna möten, muntlig information, möte med socialtjänst och anhöriga, etc, vilket betyg mellan 1 och 10 skulle Du då sätta, där 1=mycket dåligt och 10=bästa tänkbara?**

Betyg: 9

Det är regelbunden uppföljning och rapportering en gång i veckan.

**14. Om Du fick betygsätta utslussningen av Dig från familjehemmet/verksamheten sida, vilket betyg mellan 1 och 10 skulle Du då sätta, där 1=mycket dåligt och 10=bästa tänkbara?**

Betyg:

Det är ej aktuellt med någon utslussning ännu, det kommer att bli i september.

**15. Om Du fick betygsätta hur Du tyckte att placeringen var lämpad för Dig, vilket betyg mellan 1 och 10 skulle Du då sätta, där 1=mycket dåligt och 10=bästa tänkbara?**

Betyg: 10

Det passar mig jättebra, jag valde det själv.

**16. Utifrån Dina upplevelser på familjehemmet/verksamhetens, skulle Du kunna rekommendera en placering på hemmet?**

Absolut!

**17. Vilka tycker Du är familjehemmets/verksamhetens starka sidor?**

Deras starka sidor är Tony. (Verksamhetschef)

**18. Vilka tycker Du är familjehemmets/verksamhetens svaga sidor?**

Jag har ej sett några svaga sidor hos dem.

**19. Vad anser Du om familjehemmets/verksamhetens kompetens för just Din behandling och saknar Du någon tjänst i verksamheten?**

Nej, jag saknar inget.

**20. Med utgångspunkt från Dina erfarenheter av vistelsen på familjehemmet/verksamheten, vilket betyg mellan 1 och 10 skulle Du då ge hemmet som en helhetsbedömning, där 1=mycket dåligt och 10=bästa tänkbara?**

Betyg: 10

Ingen kommentar.

**21. Är det något annat Du vill tillägga när det gäller familjehemmet/verksamheten som vi inte har tagit upp här, (behandling, miljö, etc)?**

Nej.

Klient	Intervjudatum 5/30/2011	Id 209750
--------	-------------------------	-----------

**1. Är någon aktuell placering pågående i verksamheten/familjehemmet för närvarande ?**

Ja, placeringen är pågående.

**2. Insatsen avser ?**

En vuxen person.

**3a. Om Du fick betygsätta den information som Du fick om familjehemmet/verksamheten, innan beslutet om att Du skulle placeras där, vilket betyg mellan 1 och 10 skulle Du då sätta, där 1=mycket dåligt och 10=bästa tänkbara?**

Betyg:

Jag tror inte att jag fick någon information och kan inte betygsätta.

**3b. Hur fick Du kännedom om familjehemmet/verksamheten?**

Jag kommer inte ihåg hur jag fick kännedom.

**4. Om Du fick betygsätta det mottagande och introduktion som familjehemmet/verksamheten gav dig, vilket betyg mellan 1 och 10 skulle Du då sätta, där 1=mycket dåligt och 10=bästa tänkbara?**

Betyg: 7

Mottagandet var bra.

**5. Om Du fick betygsätta det bemötande Du fick som person av personalen på familjehemmet/verksamheten, vilket betyg mellan 1 och 10 skulle Du då sätta, där 1=mycket dåligt och 10=bästa tänkbara?**

Betyg: 7

Bemötandet var helt okej.

**6. Om Du fick betygsätta arbetet med att genomföra den fastställda vård- o behandlingsplanen, vilket betyg mellan 1 och 10 skulle Du då sätta, där 1=mycket dåligt och 10=bästa tänkbara?**

Betyg: 10

Arbetet fungerar bra.

**7. Om Du fick betygsätta familjehemmets/verksamhetens omvårdnadsinsatser gentemot Dig (kost, logi, dagliga rutiner, etc.) vilket betyg mellan 1 och 10 skulle Du då sätta, där 1=mycket dåligt och 10=bästa tänkbara?**

Betyg: 10

Omvårdnaden är bra.

**8. Om Du fick betygsätta familjehemmets/verksamhetens arbete med att motivera Dig till att följa den individuellt uppräta behandlingsplanen, vilket betyg mellan 1 och 10 skulle Du då sätta, där 1=mycket dåligt och 10=bästa tänkbara?**

Betyg: 9

Det har lyckats bra med att motivera.

**9. Om Du fick betygsätta hur familjehemmet/verksamheten satte gränser när det gäller destruktivt beteende, kriminalitet, missbruk och begränsning av rörelsefrihet, vilket betyg mellan 1 och 10 skulle Du då sätta, där 1=mycket dåligt och 10=bästa tänkbara?**

Betyg: 10

De har viss kontroll och det fungerar bra.

**10. Om Du fick betygsätta möjligheterna till arbete eller studier för Dig, vilket betyg mellan 1 och 10 skulle Du då sätta, där 1=mycket dåligt och 10=bästa tänkbara?**

Betyg: 10

Jag är pensionär men har arbete på verksamheten.

**11. Om Du fick betygsätta möjligheterna till fritidsaktiviteter på familjehemmet/verksamheten, vilket betyg mellan 1 och 10 skulle Du då sätta, där 1=mycket dåligt och 10=bästa tänkbara?**

Betyg: 10

Jag bor i egen lägenhet och kommer hit och arbetar på dagarna. Det finns en del att göra på fritiden.

**12. Om Du fick betygsätta familjehemmets/verksamhetens arbete vad det gäller Dina föräldrar/anhöriga (anhörigboende, umgängemöjligheter och övrig kontakt), vilket betyg mellan 1 och 10 skulle Du då sätta, där 1=mycket dåligt och 10=bästa tänkbara?**

Betyg:

De har ingen kontakt med mina anhöriga. Det är jag som avgör det.

**13. Om Du fick betygsätta uppföljningen kring Dig från familjehemmet/verksamheten sida (regelbundna möten, muntlig information, möte med socialtjänst och anhöriga, etc, vilket betyg mellan 1 och 10 skulle Du då sätta, där 1=mycket dåligt och 10=bästa tänkbara?**

Betyg: 10

Det är självklart att rapporteringen fungerar bra.

**14. Om Du fick betygsätta utslussningen av Dig från familjehemmet/verksamheten sida, vilket betyg mellan 1 och 10 skulle Du då sätta, där 1=mycket dåligt och 10=bästa tänkbara?**

Betyg: 10

Utslussningen kommer att ske inom det närmaste året. Jag får ta det i min egen takt.



**15. Om Du fick betygsätta hur Du tyckte att placeringen var lämpad för Dig, vilket betyg mellan 1 och 10 skulle Du då sätta, där 1=mycket dåligt och 10=bästa tänkbara?**

Betyg: 10

Placeringen passar mig väldigt bra.

**16. Utifrån Dina upplevelser på familjehemmet/verksamhetens, skulle Du kunna rekommendera en placering på hemmet?**

Ja.

**17. Vilka tycker Du är familjehemmets/verksamhetens starka sidor?**

Starka sidor är allt det som jag gett betyget tio.

**18. Vilka tycker Du är familjehemmets/verksamhetens svaga sidor?**

Jag har inte sett någon särskilt svag sida. Jag har varit på många ställen förut och det här är det bästa.

**19. Vad anser Du om familjehemmets/verksamhetens kompetens för just Din behandling och saknar Du någon tjänst i verksamheten?**

De har det som behövs.

**20. Med utgångspunkt från Dina erfarenheter av vistelsen på familjehemmet/verksamheten, vilket betyg mellan 1 och 10 skulle Du då ge hemmet som en helhetsbedömning, där 1=mycket dåligt och 10=bästa tänkbara?**

Betyg: 10

Ingen kommentar.

**21. Är det något annat Du vill tillägga när det gäller familjehemmet/verksamheten som vi inte har tagit upp här, (behandling, miljö, etc)?**

Inga övriga kommentarer.

Klient	Intervjudatum 5/31/2011	Id 209940
--------	-------------------------	-----------

**1. Är någon aktuell placering pågående i verksamheten/familjehemmet för närvarande ?**

Ja.

**2. Insatsen avser ?**

Vuxen.

**3a. Om Du fick betygsätta den information som Du fick om familjehemmet/verksamheten, innan beslutet om att Du skulle placeras där, vilket betyg mellan 1 och 10 skulle Du då sätta, där 1=mycket dåligt och 10=bästa tänkbara?**

Betyg: 9

Den information jag fick var bra.

**3b. Hur fick Du kännedom om familjehemmet/verksamheten?**

Jag har suttit i åtta år på rättspsykiatrin och det skulle bli någon form av utslussning därifrån, så det var min vårdare där som sökte denna verksamhet åt mig.

**4. Om Du fick betygsätta det mottagande och introduktion som familjehemmet/verksamheten gav dig, vilket betyg mellan 1 och 10 skulle Du då sätta, där 1=mycket dåligt och 10=bästa tänkbara?**

Betyg: 10

Mottagandet och introduktionen var bra. Det var som det ska vara.

**5. Om Du fick betygsätta det bemötande Du fick som person av personalen på familjehemmet/verksamheten, vilket betyg mellan 1 och 10 skulle Du då sätta, där 1=mycket dåligt och 10=bästa tänkbara?**

Betyg: 10

Deras bemötande är bra.

**6. Om Du fick betygsätta arbetet med att genomföra den fastställda vård- o behandlingsplanen, vilket betyg mellan 1 och 10 skulle Du då sätta, där 1=mycket dåligt och 10=bästa tänkbara?**

Betyg: 9

Arbetet med behandlingsplanen är ganska bra.

**7. Om Du fick betygsätta familjehemmets/verksamhetens omvårdnadsinsatser gentemot Dig (kost, logi, dagliga rutiner, etc.) vilket betyg mellan 1 och 10 skulle Du då sätta, där 1=mycket dåligt och 10=bästa tänkbara?**

Betyg: 10

Omvårdnadsinsatserna är toppen.

**8. Om Du fick betygsätta familjehemmets/verksamhetens arbete med att motivera Dig till att följa den individuellt uppräta behandlingsplanen, vilket betyg mellan 1 och 10 skulle Du då sätta, där 1=mycket dåligt och 10=bästa tänkbara?**

Betyg: 9

Arbetet med att motivera mig är bra.

**9. Om Du fick betygsätta hur familjehemmet/verksamheten satte gränser när det gäller destruktivt beteende, kriminalitet, missbruk och begränsning av rörelsefrihet, vilket betyg mellan 1 och 10 skulle Du då sätta, där 1=mycket dåligt och 10=bästa tänkbara?**

Betyg: 10

Den sociala kontrollen är bra.

**10. Om Du fick betygsätta möjligheterna till arbete eller studier för Dig, vilket betyg mellan 1 och 10 skulle Du då sätta, där 1=mycket dåligt och 10=bästa tänkbara?**

Betyg: 10

Jag har sysselsättning på dagarna inom verksamheten, som till exempel att tömma soporna och hålla rent. Sedan är jag även iväg på möten.

**11. Om Du fick betygsätta möjligheterna till fritidsaktiviteter på familjehemmet/verksamheten, vilket betyg mellan 1 och 10 skulle Du då sätta, där 1=mycket dåligt och 10=bästa tänkbara?**

Betyg: 10

De har ett bra gym här och det erbjuds olika aktiviteter, som fiske och bad samt olika lekar, som till exempel boule.

**12. Om Du fick betygsätta familjehemmets/verksamhetens arbete vad det gäller Dina föräldrar/anhöriga (anhörigboende, umgängesmöjligheter och övrig kontakt), vilket betyg mellan 1 och 10 skulle Du då sätta, där 1=mycket dåligt och 10=bästa tänkbara?**

Betyg: 10

Nätverksarbetet kunde ej varit bättre.

**13. Om Du fick betygsätta uppföljningen kring Dig från familjehemmet/verksamheten sida (regelbundna möten, muntlig information, möte med socialtjänst och anhöriga, etc, vilket betyg mellan 1 och 10 skulle Du då sätta, där 1=mycket dåligt och 10=bästa tänkbara?**

Betyg: 9

Uppföljning och rapportering blir gjord men det tar tid ibland.

**14. Om Du fick betygsätta utslussningen av Dig från familjehemmet/verksamheten sida, vilket betyg mellan 1 och 10 skulle Du då sätta, där 1=mycket dåligt och 10=bästa tänkbara?**

Betyg:

Det är ej aktuellt.

**15. Om Du fick betygsätta hur Du tyckte att placeringen var lämpad för Dig, vilket betyg mellan 1 och 10 skulle Du då sätta, där 1=mycket dåligt och 10=bästa tänkbara?**

Betyg: 10

Det kunde ej bli något bättre alternativ för mig. Jag får chansen att landa och känna mig trygg.

**16. Utifrån Dina upplevelser på familjehemmet/verksamhetens, skulle Du kunna rekommendera en placering på hemmet?**

Ja, det skulle jag göra om det kommer någon som är bra.

**17. Vilka tycker Du är familjehemmets/verksamhetens starka sidor?**

Deras starka sidor är att de har fasta rutiner och att det finns möjligheter till förändring.

**18. Vilka tycker Du är familjehemmets/verksamhetens svaga sidor?**

Jag kan ej komma på några svaga sidor nu.

**19. Vad anser Du om familjehemmets/verksamhetens kompetens för just Din behandling och saknar Du någon tjänst i verksamheten?**

Nej, jag saknar inget inom verksamheten.

**20. Med utgångspunkt från Dina erfarenheter av vistelsen på familjehemmet/verksamheten, vilket betyg mellan 1 och 10 skulle Du då ge hemmet som en helhetsbedömning, där 1=mycket dåligt och 10=bästa tänkbara?**

Betyg: 10

Ingen kommentar.

**21. Är det något annat Du vill tillägga när det gäller familjehemmet/verksamheten som vi inte har tagit upp här, (behandling, miljö, etc)?**

Nej.

Klient	Intervjudatum 6/7/2011	Id 210156
--------	------------------------	-----------

**1. Är någon aktuell placering pågående i verksamheten/familjehemmet för närvarande ?**

Ja

**2. Insatsen avser ?**

Vuxen

**3a. Om Du fick betygsätta den information som Du fick om familjehemmet/verksamheten, innan beslutet om att Du skulle placeras där, vilket betyg mellan 1 och 10 skulle Du då sätta, där 1=mycket dåligt och 10=bästa tänkbara?**

Betyg: 1

Ingen bra information.

**3b. Hur fick Du kännedom om familjehemmet/verksamheten?**

Kommer ej ihåg.

**4. Om Du fick betygsätta det mottagande och introduktion som familjehemmet/verksamheten gav dig, vilket betyg mellan 1 och 10 skulle Du då sätta, där 1=mycket dåligt och 10=bästa tänkbara?**

Betyg: 5

Ingen kommentar.

**5. Om Du fick betygsätta det bemötande Du fick som person av personalen på familjehemmet/verksamheten, vilket betyg mellan 1 och 10 skulle Du då sätta, där 1=mycket dåligt och 10=bästa tänkbara?**

Betyg: 6

Ingen kommentar.

**6. Om Du fick betygsätta arbetet med att genomföra den fastställda vård- o behandlingsplanen, vilket betyg mellan 1 och 10 skulle Du då sätta, där 1=mycket dåligt och 10=bästa tänkbara?**

Betyg: 1

Det är inte bra.

**7. Om Du fick betygsätta familjehemmets/verksamhetens omvårdnadsinsatser gentemot Dig (kost, logi, dagliga rutiner, etc.) vilket betyg mellan 1 och 10 skulle Du då sätta, där 1=mycket dåligt och 10=bästa tänkbara?**

Betyg: 7

Ingen kommentar.

**8. Om Du fick betygsätta familjehemmets/verksamhetens arbete med att motivera Dig till att följa den individuellt uppräta behandlingsplanen, vilket betyg mellan 1 och 10 skulle Du då sätta, där 1=mycket dåligt och 10=bästa tänkbara?**

Betyg: 9

Det är bra.

**9. Om Du fick betygsätta hur familjehemmet/verksamheten satte gränser när det gäller destruktivt beteende, kriminalitet, missbruk och begränsning av rörelsefrihet, vilket betyg mellan 1 och 10 skulle Du då sätta, där 1=mycket dåligt och 10=bästa tänkbara?**

Betyg: 10

Det är bra.

**10. Om Du fick betygsätta möjligheterna till arbete eller studier för Dig, vilket betyg mellan 1 och 10 skulle Du då sätta, där 1=mycket dåligt och 10=bästa tänkbara?**

Betyg:

Inte aktuellt.

**11. Om Du fick betygsätta möjligheterna till fritidsaktiviteter på familjehemmet/verksamheten, vilket betyg mellan 1 och 10 skulle Du då sätta, där 1=mycket dåligt och 10=bästa tänkbara?**

Betyg: 7

Ingen kommentar.

**12. Om Du fick betygsätta familjehemmets/verksamhetens arbete vad det gäller Dina föräldrar/anhöriga (anhörigboende, umgängesmöjligheter och övrig kontakt), vilket betyg mellan 1 och 10 skulle Du då sätta, där 1=mycket dåligt och 10=bästa tänkbara?**

Betyg: 5

Ingen kommentar.

**13. Om Du fick betygsätta uppföljningen kring Dig från familjehemmet/verksamheten sida (regelbundna möten, muntlig information, möte med socialtjänst och anhöriga, etc, vilket betyg mellan 1 och 10 skulle Du då sätta, där 1=mycket dåligt och 10=bästa tänkbara?**

Betyg: 2

Ingen kommentar.

**14. Om Du fick betygsätta utslussningen av Dig från familjehemmet/verksamheten sida, vilket betyg mellan 1 och 10 skulle Du då sätta, där 1=mycket dåligt och 10=bästa tänkbara?**

Betyg:

Inte aktuellt.

**15. Om Du fick betygsätta hur Du tyckte att placeringen var lämpad för Dig, vilket betyg mellan 1 och 10 skulle Du då sätta, där 1=mycket dåligt och 10=bästa tänkbara?**

Betyg: 1

Ingen kommentar.

**16. Utifrån Dina upplevelser på familjehemmet/verksamhetens, skulle Du kunna rekommendera en placering på hemmet?**

Ja

**17. Vilka tycker Du är familjehemmets/verksamhetens starka sidor?**

Chefen, Hasse.

**18. Vilka tycker Du är familjehemmets/verksamhetens svaga sidor?**

Inga svaga sidor.

**19. Vad anser Du om familjehemmets/verksamhetens kompetens för just Din behandling och saknar Du någon tjänst i verksamheten?**

Det behövs mer kompetens.

**20. Med utgångspunkt från Dina erfarenheter av vistelsen på familjehemmet/verksamheten, vilket betyg mellan 1 och 10 skulle Du då ge hemmet som en helhetsbedömning, där 1=mycket dåligt och 10=bästa tänkbara?**

Betyg: 7

Ingen kommentar.

**21. Är det något annat Du vill tillägga när det gäller familjehemmet/verksamheten som vi inte har tagit upp här, (behandling, miljö, etc)?**

Inga övriga kommentarer.

Klient	Intervjudatum 6/7/2011	Id 210168
--------	------------------------	-----------

**1. Är någon aktuell placering pågående i verksamheten/familjehemmet för närvarande ?**

Ja

**2. Insatsen avser ?**

Vuxen

**3a. Om Du fick betygsätta den information som Du fick om familjehemmet/verksamheten, innan beslutet om att Du skulle placeras där, vilket betyg mellan 1 och 10 skulle Du då sätta, där 1=mycket dåligt och 10=bästa tänkbara?**

Betyg: 7

Ingen kommentar.

**3b. Hur fick Du kännedom om familjehemmet/verksamheten?**

Jag var dit och hälsade på många gånger innan, med en fritidsledare från Karsudden.

**4. Om Du fick betygsätta det mottagande och introduktion som familjehemmet/verksamheten gav dig, vilket betyg mellan 1 och 10 skulle Du då sätta, där 1=mycket dåligt och 10=bästa tänkbara?**

Betyg: 7

Det var bra.

**5. Om Du fick betygsätta det bemötande Du fick som person av personalen på familjehemmet/verksamheten, vilket betyg mellan 1 och 10 skulle Du då sätta, där 1=mycket dåligt och 10=bästa tänkbara?**

Betyg: 7

Det är bra.

**6. Om Du fick betygsätta arbetet med att genomföra den fastställda vård- o behandlingsplanen, vilket betyg mellan 1 och 10 skulle Du då sätta, där 1=mycket dåligt och 10=bästa tänkbara?**

Betyg: 7

Ingen kommentar.

**7. Om Du fick betygsätta familjehemmets/verksamhetens omvårdnadsinsatser gentemot Dig (kost, logi, dagliga rutiner, etc.) vilket betyg mellan 1 och 10 skulle Du då sätta, där 1=mycket dåligt och 10=bästa tänkbara?**

Betyg: 6

Helt okej.



**8. Om Du fick betygsätta familjehemmets/verksamhetens arbete med att motivera Dig till att följa den individuellt uppräta behandlingsplanen, vilket betyg mellan 1 och 10 skulle Du då sätta, där 1=mycket dåligt och 10=bästa tänkbara?**

Betyg:

Jag är självmotiverad, det behövs inte.

**9. Om Du fick betygsätta hur familjehemmet/verksamheten satte gränser när det gäller destruktivt beteende, kriminalitet, missbruk och begränsning av rörelsefrihet, vilket betyg mellan 1 och 10 skulle Du då sätta, där 1=mycket dåligt och 10=bästa tänkbara?**

Betyg: 9

Bra.

**10. Om Du fick betygsätta möjligheterna till arbete eller studier för Dig, vilket betyg mellan 1 och 10 skulle Du då sätta, där 1=mycket dåligt och 10=bästa tänkbara?**

Betyg: 7

Jag tar mest promenader.

**11. Om Du fick betygsätta möjligheterna till fritidsaktiviteter på familjehemmet/verksamheten, vilket betyg mellan 1 och 10 skulle Du då sätta, där 1=mycket dåligt och 10=bästa tänkbara?**

Betyg: 9

Vi åker iväg på hockey och fotboll.

**12. Om Du fick betygsätta familjehemmets/verksamhetens arbete vad det gäller Dina föräldrar/anhöriga (anhörigboende, umgängesmöjligheter och övrig kontakt), vilket betyg mellan 1 och 10 skulle Du då sätta, där 1=mycket dåligt och 10=bästa tänkbara?**

Betyg: 5

Ingen kommentar.

**13. Om Du fick betygsätta uppföljningen kring Dig från familjehemmet/verksamheten sida (regelbundna möten, muntlig information, möte med socialtjänst och anhöriga, etc, vilket betyg mellan 1 och 10 skulle Du då sätta, där 1=mycket dåligt och 10=bästa tänkbara?**

Betyg: 5

Jag är med på möten.

**14. Om Du fick betygsätta utslussningen av Dig från familjehemmet/verksamheten sida, vilket betyg mellan 1 och 10 skulle Du då sätta, där 1=mycket dåligt och 10=bästa tänkbara?**

Betyg:

Inte aktuellt.

**15. Om Du fick betygsätta hur Du tyckte att placeringen var lämpad för Dig, vilket betyg mellan 1 och 10 skulle Du då sätta, där 1=mycket dåligt och 10=bästa tänkbara?**

Betyg: 7

Ingen kommentar.

**16. Utifrån Dina upplevelser på familjehemmet/verksamhetens, skulle Du kunna rekommendera en placering på hemmet?**

Ja

**17. Vilka tycker Du är familjehemmets/verksamhetens starka sidor?**

Aktiv personal.

**18. Vilka tycker Du är familjehemmets/verksamhetens svaga sidor?**

Själva stället ligger lite avsides.

**19. Vad anser Du om familjehemmets/verksamhetens kompetens för just Din behandling och saknar Du någon tjänst i verksamheten?**

Inget saknas.

**20. Med utgångspunkt från Dina erfarenheter av vistelsen på familjehemmet/verksamheten, vilket betyg mellan 1 och 10 skulle Du då ge hemmet som en helhetsbedömning, där 1=mycket dåligt och 10=bästa tänkbara?**

Betyg: 7

Ingen kommentar.

**21. Är det något annat Du vill tillägga när det gäller familjehemmet/verksamheten som vi inte har tagit upp här, (behandling, miljö, etc)?**

Inga övriga kommentarer.

Klient	Intervjudatum 7/13/2011	Id 212663
--------	-------------------------	-----------

**1. Är någon aktuell placering pågående i verksamheten/familjehemmet för närvarande ?**

Nej.

**2. Insatsen avser ?**

Vuxen.

**3a. Om Du fick betygsätta den information som Du fick om familjehemmet/verksamheten, innan beslutet om att Du skulle placeras där, vilket betyg mellan 1 och 10 skulle Du då sätta, där 1=mycket dåligt och 10=bästa tänkbara?**

Betyg: 8

Ingen kommentar.

**3b. Hur fick Du kännedom om familjehemmet/verksamheten?**

Läkare.

**4. Om Du fick betygsätta det mottagande och introduktion som familjehemmet/verksamheten gav dig, vilket betyg mellan 1 och 10 skulle Du då sätta, där 1=mycket dåligt och 10=bästa tänkbara?**

Betyg: 9

Ingen kommentar.

**5. Om Du fick betygsätta det bemötande Du fick som person av personalen på familjehemmet/verksamheten, vilket betyg mellan 1 och 10 skulle Du då sätta, där 1=mycket dåligt och 10=bästa tänkbara?**

Betyg: 9

Ingen kommentar.

**6. Om Du fick betygsätta arbetet med att genomföra den fastställda vård- o behandlingsplanen, vilket betyg mellan 1 och 10 skulle Du då sätta, där 1=mycket dåligt och 10=bästa tänkbara?**

Betyg: 7

Ingen kommentar.

**7. Om Du fick betygsätta familjehemmets/verksamhetens omvårdnadsinsatser gentemot Dig (kost, logi, dagliga rutiner, etc.) vilket betyg mellan 1 och 10 skulle Du då sätta, där 1=mycket dåligt och 10=bästa tänkbara?**

Betyg: 8

Ingen kommentar.

**8. Om Du fick betygsätta familjehemmets/verksamhetens arbete med att motivera Dig till att följa den individuellt uppräta behandlingsplanen, vilket betyg mellan 1 och 10 skulle Du då sätta, där 1=mycket dåligt och 10=bästa tänkbara?**

Betyg: 7

Ingen kommentar.

**9. Om Du fick betygsätta hur familjehemmet/verksamheten satte gränser när det gäller destruktivt beteende, kriminalitet, missbruk och begränsning av rörelsefrihet, vilket betyg mellan 1 och 10 skulle Du då sätta, där 1=mycket dåligt och 10=bästa tänkbara?**

Betyg: 8

Ingen kommentar.

**10. Om Du fick betygsätta möjligheterna till arbete eller studier för Dig, vilket betyg mellan 1 och 10 skulle Du då sätta, där 1=mycket dåligt och 10=bästa tänkbara?**

Betyg: 7

Ingen kommentar.

**11. Om Du fick betygsätta möjligheterna till fritidsaktiviteter på familjehemmet/verksamheten, vilket betyg mellan 1 och 10 skulle Du då sätta, där 1=mycket dåligt och 10=bästa tänkbara?**

Betyg: 9

Ingen kommentar.

**12. Om Du fick betygsätta familjehemmets/verksamhetens arbete vad det gäller Dina föräldrar/anhöriga (anhörigboende, umgängesmöjligheter och övrig kontakt), vilket betyg mellan 1 och 10 skulle Du då sätta, där 1=mycket dåligt och 10=bästa tänkbara?**

Betyg: 8

Ingen kommentar.

**13. Om Du fick betygsätta uppföljningen kring Dig från familjehemmet/verksamheten sida (regelbundna möten, muntlig information, möte med socialtjänst och anhöriga, etc, vilket betyg mellan 1 och 10 skulle Du då sätta, där 1=mycket dåligt och 10=bästa tänkbara?**

Betyg: 8

Ingen kommentar.

**14. Om Du fick betygsätta utslussningen av Dig från familjehemmet/verksamheten sida, vilket betyg mellan 1 och 10 skulle Du då sätta, där 1=mycket dåligt och 10=bästa tänkbara?**

Betyg: 7

Ingen kommentar.

**15. Om Du fick betygsätta hur Du tyckte att placeringen var lämpad för Dig, vilket betyg mellan 1 och 10 skulle Du då sätta, där 1=mycket dåligt och 10=bästa tänkbara?**

Betyg: 9

Ingen kommentar.

**16. Utifrån Dina upplevelser på familjehemmet/verksamhetens, skulle Du kunna rekommendera en placering på hemmet?**

Ja.

**17. Vilka tycker Du är familjehemmets/verksamhetens starka sidor?**

Personal relation, bemötandet.

**18. Vilka tycker Du är familjehemmets/verksamhetens svaga sidor?**

Ingen kommentar.

**19. Vad anser Du om familjehemmets/verksamhetens kompetens för just Din behandling och saknar Du någon tjänst i verksamheten?**

Ingen kommentar.

**20. Med utgångspunkt från Dina erfarenheter av vistelsen på familjehemmet/verksamheten, vilket betyg mellan 1 och 10 skulle Du då ge hemmet som en helhetsbedömning, där 1=mycket dåligt och 10=bästa tänkbara?**

Betyg: 9

Ingen kommentar.

**21. Är det något annat Du vill tillägga när det gäller familjehemmet/verksamheten som vi inte har tagit upp här, (behandling, miljö, etc)?**

Ingen kommentar.

Klient	Intervjudatum 7/13/2011	Id 212664
--------	-------------------------	-----------

**1. Är någon aktuell placering pågående i verksamheten/familjehemmet för närvarande ?**

Nej.

**2. Insatsen avser ?**

Vuxen.

**3a. Om Du fick betygsätta den information som Du fick om familjehemmet/verksamheten, innan beslutet om att Du skulle placeras där, vilket betyg mellan 1 och 10 skulle Du då sätta, där 1=mycket dåligt och 10=bästa tänkbara?**

Betyg: 6

Socialförvaltningen i Nacka.

**3b. Hur fick Du kännedom om familjehemmet/verksamheten?**

Läkare.

**4. Om Du fick betygsätta det mottagande och introduktion som familjehemmet/verksamheten gav dig, vilket betyg mellan 1 och 10 skulle Du då sätta, där 1=mycket dåligt och 10=bästa tänkbara?**

Betyg: 10

Ingen kommentar.

**5. Om Du fick betygsätta det bemötande Du fick som person av personalen på familjehemmet/verksamheten, vilket betyg mellan 1 och 10 skulle Du då sätta, där 1=mycket dåligt och 10=bästa tänkbara?**

Betyg: 8

Ingen kommentar.

**6. Om Du fick betygsätta arbetet med att genomföra den fastställda vård- o behandlingsplanen, vilket betyg mellan 1 och 10 skulle Du då sätta, där 1=mycket dåligt och 10=bästa tänkbara?**

Betyg: 8

Ingen kommentar.

**7. Om Du fick betygsätta familjehemmets/verksamhetens omvårdnadsinsatser gentemot Dig (kost, logi, dagliga rutiner, etc.) vilket betyg mellan 1 och 10 skulle Du då sätta, där 1=mycket dåligt och 10=bästa tänkbara?**

Betyg: 9

Ingen kommentar.

**8. Om Du fick betygsätta familjehemmets/verksamhetens arbete med att motivera Dig till att följa den individuellt uppräta behandlingsplanen, vilket betyg mellan 1 och 10 skulle Du då sätta, där 1=mycket dåligt och 10=bästa tänkbara?**

Betyg: 8

Ingen kommentar.

**9. Om Du fick betygsätta hur familjehemmet/verksamheten satte gränser när det gäller destruktivt beteende, kriminalitet, missbruk och begränsning av rörelsefrihet, vilket betyg mellan 1 och 10 skulle Du då sätta, där 1=mycket dåligt och 10=bästa tänkbara?**

Betyg: 8

Ingen kommentar.

**10. Om Du fick betygsätta möjligheterna till arbete eller studier för Dig, vilket betyg mellan 1 och 10 skulle Du då sätta, där 1=mycket dåligt och 10=bästa tänkbara?**

Betyg: 10

Ingen kommentar.

**11. Om Du fick betygsätta möjligheterna till fritidsaktiviteter på familjehemmet/verksamheten, vilket betyg mellan 1 och 10 skulle Du då sätta, där 1=mycket dåligt och 10=bästa tänkbara?**

Betyg: 10

Ingen kommentar.

**12. Om Du fick betygsätta familjehemmets/verksamhetens arbete vad det gäller Dina föräldrar/anhöriga (anhörigboende, umgängesmöjligheter och övrig kontakt), vilket betyg mellan 1 och 10 skulle Du då sätta, där 1=mycket dåligt och 10=bästa tänkbara?**

Betyg: 9

Ingen kommentar.

**13. Om Du fick betygsätta uppföljningen kring Dig från familjehemmet/verksamheten sida (regelbundna möten, muntlig information, möte med socialtjänst och anhöriga, etc, vilket betyg mellan 1 och 10 skulle Du då sätta, där 1=mycket dåligt och 10=bästa tänkbara?**

Betyg: 7

Ingen kommentar.

**14. Om Du fick betygsätta utslussningen av Dig från familjehemmet/verksamheten sida, vilket betyg mellan 1 och 10 skulle Du då sätta, där 1=mycket dåligt och 10=bästa tänkbara?**

Betyg: 7

Ingen kommentar.

**15. Om Du fick betygsätta hur Du tyckte att placeringen var lämpad för Dig, vilket betyg mellan 1 och 10 skulle Du då sätta, där 1=mycket dåligt och 10=bästa tänkbara?**

Betyg: 8

Ingen kommentar.

**16. Utifrån Dina upplevelser på familjehemmet/verksamhetens, skulle Du kunna rekommendera en placering på hemmet?**

Ja.

**17. Vilka tycker Du är familjehemmets/verksamhetens starka sidor?**

Bra uppbackning, bra kompetens på stället.

**18. Vilka tycker Du är familjehemmets/verksamhetens svaga sidor?**

Ingen kommentar.

**19. Vad anser Du om familjehemmets/verksamhetens kompetens för just Din behandling och saknar Du någon tjänst i verksamheten?**

Nej.

**20. Med utgångspunkt från Dina erfarenheter av vistelsen på familjehemmet/verksamheten, vilket betyg mellan 1 och 10 skulle Du då ge hemmet som en helhetsbedömning, där 1=mycket dåligt och 10=bästa tänkbara?**

Betyg: 7

Ingen kommentar.

**21. Är det något annat Du vill tillägga när det gäller familjehemmet/verksamheten som vi inte har tagit upp här, (behandling, miljö, etc)?**

Ingen kommentar.



Klient	Intervjudatum 7/13/2011	Id 212665
--------	-------------------------	-----------

**1. Är någon aktuell placering pågående i verksamheten/familjehemmet för närvarande ?**

Nej.

**2. Insatsen avser ?**

Vuxen.

**3a. Om Du fick betygsätta den information som Du fick om familjehemmet/verksamheten, innan beslutet om att Du skulle placeras där, vilket betyg mellan 1 och 10 skulle Du då sätta, där 1=mycket dåligt och 10=bästa tänkbara?**

Betyg: 8

Ingen kommentar.

**3b. Hur fick Du kännedom om familjehemmet/verksamheten?**

Läkare.

**4. Om Du fick betygsätta det mottagande och introduktion som familjehemmet/verksamheten gav dig, vilket betyg mellan 1 och 10 skulle Du då sätta, där 1=mycket dåligt och 10=bästa tänkbara?**

Betyg: 10

Ingen kommentar.

**5. Om Du fick betygsätta det bemötande Du fick som person av personalen på familjehemmet/verksamheten, vilket betyg mellan 1 och 10 skulle Du då sätta, där 1=mycket dåligt och 10=bästa tänkbara?**

Betyg: 9

Ingen kommentar.

**6. Om Du fick betygsätta arbetet med att genomföra den fastställda vård- o behandlingsplanen, vilket betyg mellan 1 och 10 skulle Du då sätta, där 1=mycket dåligt och 10=bästa tänkbara?**

Betyg: 9

Ingen kommentar.

**7. Om Du fick betygsätta familjehemmets/verksamhetens omvårdnadsinsatser gentemot Dig (kost, logi, dagliga rutiner, etc.) vilket betyg mellan 1 och 10 skulle Du då sätta, där 1=mycket dåligt och 10=bästa tänkbara?**

Betyg: 10

Ingen kommentar.

**8. Om Du fick betygsätta familjehemmets/verksamhetens arbete med att motivera Dig till att följa den individuellt uppräta behandlingsplanen, vilket betyg mellan 1 och 10 skulle Du då sätta, där 1=mycket dåligt och 10=bästa tänkbara?**

Betyg: 8

Ingen kommentar.

**9. Om Du fick betygsätta hur familjehemmet/verksamheten satte gränser när det gäller destruktivt beteende, kriminalitet, missbruk och begränsning av rörelsefrihet, vilket betyg mellan 1 och 10 skulle Du då sätta, där 1=mycket dåligt och 10=bästa tänkbara?**

Betyg: 10

Ingen kommentar.

**10. Om Du fick betygsätta möjligheterna till arbete eller studier för Dig, vilket betyg mellan 1 och 10 skulle Du då sätta, där 1=mycket dåligt och 10=bästa tänkbara?**

Betyg: 8

Ingen kommentar.

**11. Om Du fick betygsätta möjligheterna till fritidsaktiviteter på familjehemmet/verksamheten, vilket betyg mellan 1 och 10 skulle Du då sätta, där 1=mycket dåligt och 10=bästa tänkbara?**

Betyg: 9

Ingen kommentar.

**12. Om Du fick betygsätta familjehemmets/verksamhetens arbete vad det gäller Dina föräldrar/anhöriga (anhörigboende, umgängesmöjligheter och övrig kontakt), vilket betyg mellan 1 och 10 skulle Du då sätta, där 1=mycket dåligt och 10=bästa tänkbara?**

Betyg: 8

Ingen kommentar.

**13. Om Du fick betygsätta uppföljningen kring Dig från familjehemmet/verksamheten sida (regelbundna möten, muntlig information, möte med socialtjänst och anhöriga, etc, vilket betyg mellan 1 och 10 skulle Du då sätta, där 1=mycket dåligt och 10=bästa tänkbara?**

Betyg: 8

Ingen kommentar.

**14. Om Du fick betygsätta utslussningen av Dig från familjehemmet/verksamheten sida, vilket betyg mellan 1 och 10 skulle Du då sätta, där 1=mycket dåligt och 10=bästa tänkbara?**

Betyg: 9

Ingen kommentar.

**15. Om Du fick betygsätta hur Du tyckte att placeringen var lämpad för Dig, vilket betyg mellan 1 och 10 skulle Du då sätta, där 1=mycket dåligt och 10=bästa tänkbara?**

Betyg: 10

Ingen kommentar.

**16. Utifrån Dina upplevelser på familjehemmet/verksamhetens, skulle Du kunna rekommendera en placering på hemmet?**

Ja.

**17. Vilka tycker Du är familjehemmets/verksamhetens starka sidor?**

Bra vård/behandling.

**18. Vilka tycker Du är familjehemmets/verksamhetens svaga sidor?**

Vet inte.

**19. Vad anser Du om familjehemmets/verksamhetens kompetens för just Din behandling och saknar Du någon tjänst i verksamheten?**

Mycket bra kompetens.

**20. Med utgångspunkt från Dina erfarenheter av vistelsen på familjehemmet/verksamheten, vilket betyg mellan 1 och 10 skulle Du då ge hemmet som en helhetsbedömning, där 1=mycket dåligt och 10=bästa tänkbara?**

Betyg: 9

Ingen kommentar.

**21. Är det något annat Du vill tillägga när det gäller familjehemmet/verksamheten som vi inte har tagit upp här, (behandling, miljö, etc)?**

Inga övriga kommentarer.