



Kvalitetsindex

Standard, klient

Änglagårdens Behandlingshem

Rapport 2012-06-19



SKANDINAVISK SJUKVÅRDSINFORMATION

Tingsgatan 2A • 827 32 LJUSDAL • Tel: 0651-160 40 • Fax: 0651-71 19 80

www.ssil.se • info@ssil.se

Innehåll

Skandinavisk Sjukvårdsinformations Kvalitetsindex

- Strategi och metod
- Antal intervjuer, medelbetyg totalt samt på respektive fråga och antal bortfall
- Genomförda intervjuer

Skandinavisk
Sjukvårdsinformation



Strategi och metod

Skandinavisk Sjukvårdsinformation har arbetat med kvalitetsenkäter/intervjuer sedan 1999. På uppdrag av verksamheter har vi intervjuat klienter med syfte att fånga upp synpunkter, erfarenheter och bedömningar av verksamheter.

Data och information samlas in genom telefonintervjuer med klienten.

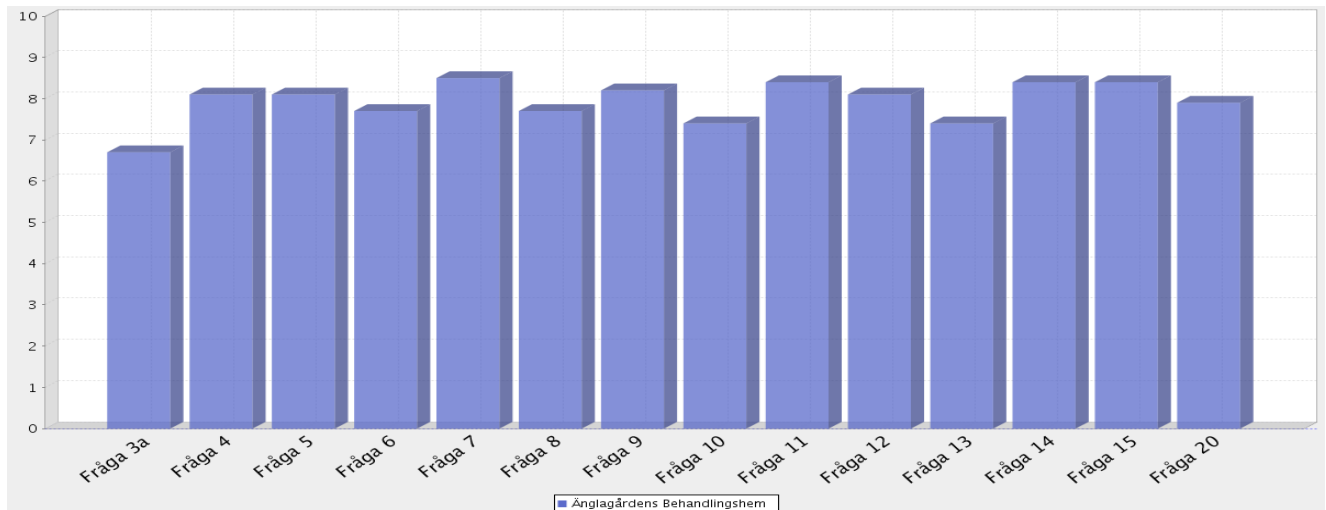
Klienten får svara på ett förutbestämt och enhetligt frågeformulär/enkät. Frågornas formulering redovisas i nästa avsnitt.

Alla avslutade eller pågående placeringar under den senaste 12-månaders perioden utgör underlaget för att genomföra intervjuerna.

När samtliga intervjuer har genomförts sammanställs en slutlig rapport som också innehåller uppgifter om eventuellt bortfall.

Skandinavisk Sjukvårdsinformation

Änglagårdens Behandlingshem



Aktuell verksamhet

Medelbetygen bygger på intervjuer genomförda: [2011-06-19 - 2012-06-18](#)

Antal intervjuer: [12](#)

Medelbetyg för samtliga frågor (av 10 möjliga): [7.9](#)

Antal bortfall: [0](#)

Fråga 3a. Information om verksamheten	6.7
Fråga 4. Mottagande och introduktion	8.1
Fråga 5. Verksamhetens bemötande	8.1
Fråga 6. Genomförande av plan	7.7
Fråga 7. Verksamhetens omvårdnadsinsatser	8.5
Fråga 8. Verksamhetens arbete med att motivera klienten	7.7
Fråga 9. Social kontroll	8.2
Fråga 10. Arbete och studier	7.4
Fråga 11. Fritidsaktiviteter	8.4
Fråga 12. Nätverksarbete	8.1
Fråga 13. Uppföljning och rapportering	7.4
Fråga 14. Utslussning	8.4
Fråga 15. Placeringens lämplighet	8.4
Fråga 20. Helhetsbedömning	7.9

Intervjuad

Privat

C 1435282 M 235024

PC 1611389 S 2

Intervjudatum 2012-06-14

Kommentar om intervjun:

Intervjun är gjord via tolk, och de har själv skickat in formuläret.

1. Är någon aktuell placering pågående i verksamheten/familjehemmet för närvarande ?

Nej. Placeringen avslutades 2012-06-02.

2. Insatsen avser ?

Vuxen.

3a. Om Du fick betygsätta den information som Du fick från familjehemmet/verksamheten, innan beslutet om att Du skulle placeras där, vilket betyg mellan 1 och 10 skulle Du då sätta, där 1=mycket dåligt och 10=bästa tänkbara?

Ingen kommentar.

Betyg

8

3b. Hur fick Du kännedom om familjehemmet/verksamheten?

Via Södertälje kommun.

4. Om Du fick betygsätta det mottagande och introduktion som familjehemmet/verksamheten gav dig, vilket betyg mellan 1 och 10 skulle Du då sätta, där 1=mycket dåligt och 10=bästa tänkbara?

Ingen kommentar.

Betyg

8

Änglagårdens Behandlingshem

5. Om Du fick betygsätta det bemötande Du fick som person av personalen på familjehemmet/verksamheten, vilket betyg mellan 1 och 10 skulle Du då sätta, där 1=mycket dåligt och 10=bästa tänkbara?

Ingen kommentar.

Betyg

8

6. Om Du fick betygsätta arbetet med att genomföra den fastställda vård- o behandlingsplanen, vilket betyg mellan 1 och 10 skulle Du då sätta, där 1=mycket dåligt och 10=bästa tänkbara?

Ingen kommentar.

Betyg

7

7. Om Du fick betygsätta familjehemmets/verksamhetens omvårdnadsinsatser gentemot Dig (kost, logi, dagliga rutiner, etc,) vilket betyg mellan 1 och 10 skulle Du då sätta, där 1=mycket dåligt och 10=bästa tänkbara?

Ingen kommentar.

Betyg

8

8. Om Du fick betygsätta familjehemmets/verksamhetens arbete med att motivera Dig till att följa den individuellt uppräta behandlingsplanen, vilket betyg mellan 1 och 10 skulle Du då sätta, där 1=mycket dåligt och 10=bästa tänkbara?

Ingen kommentar.

Betyg

8

9. Om Du fick betygsätta hur familjehemmet/verksamheten satte gränser när det gäller destruktivt beteende, kriminalitet, missbruk och begränsning av rörelsefrihet, vilket betyg mellan 1 och 10 skulle Du då sätta, där 1=mycket dåligt och 10=bästa tänkbara?

Ingen kommentar.

Betyg

7

10. Om Du fick betygsätta möjligheterna till arbete eller studier för Dig, vilket betyg mellan 1 och 10 skulle Du då sätta, där 1=mycket dåligt och 10=bästa tänkbara?

Ingen kommentar.

Betyg

6

Änglagårdens Behandlingshem

11. Om Du fick betygsätta möjligheterna till fritidsaktiviter på familjehemmet/verksamheten, vilket betyg mellan 1 och 10 skulle Du då sätta, där 1=mycket dåligt och 10=bästa tänkbara?

Ingen kommentar.

Betyg

8

12. Om Du fick betygsätta familjehemmets/verksamhetens arbete vad det gäller Dina föräldrar/anhöriga (anhörigboende, umgängesmöjligheter och övrig kontakt), vilket betyg mellan 1 och 10 skulle Du då sätta, där 1=mycket dåligt och 10=bästa tänkbara?

Ingen kommentar.

Betyg

7

13. Om Du fick betygsätta uppföljningen kring Dig från familjehemmet/verksamheten sida regelbundna möten, muntlig information, etc. Vilket betyg mellan 1 och 10 skulle Du då sätta, där 1=mycket dåligt och 10=bästa tänkbara?

Ingen kommentar.

Betyg

7

14. Om Du fick betygsätta utslussningen av Dig från familjehemmet/verksamheten sida, vilket betyg mellan 1 och 10 skulle Du då sätta, där 1=mycket dåligt och 10=bästa tänkbara?

Inget svar.

Betyg

-

15. Om Du fick betygsätta hur Du tyckte att placeringen var lämpad för Dig, vilket betyg mellan 1 och 10 skulle Du då sätta, där 1=mycket dåligt och 10=bästa tänkbara?

Ingen kommentar.

Betyg

8

16. Utifrån Dina upplevelser på familjehemmet/verksamhetens, skulle Du kunna rekommendera en placering på hemmet?

Ja.

Änglagårdens Behandlingshem

17. Vilka tycker Du är familjehemmets/verksamhetens starka sidor?

Deras starka sidor är att de har utmärkt personal, fin omgivning, bra rum, god mat, bra aktiviteter, bra motionsrum och de har även bastu.

18. Vilka tycker Du är familjehemmets/verksamhetens svaga sidor?

Jag har ej upptäckt några svaga sidor ännu.

19. Vad anser Du om familjehemmets/verksamhetens kompetens för just Din behandling och saknar Du någon tjänst i verksamheten?

Jag anser att de har en utmärkt kompetens just kring min egen problematik.

20. Med utgångspunkt från Dina erfarenheter av vistelsen på familjehemmet/verksamheten, vilket betyg mellan 1 och 10 skulle Du då ge hemmet som en helhetsbedömning, där 1=mycket dåligt och 10=bästa tänkbara?

Ingen kommentar.

Betyg

8

21. Är det något annat Du vill tillägga när det gäller familjehemmet/verksamheten som vi inte har tagit upp här, (behandling, miljö, etc)?

Trevlig miljö och ett trevligt bemötande av personalen.

Intervjuad

Privat

C 1435282 M 235013

PC 1611389 S 2

Intervjudatum 2012-06-14

Kommentar om intervjun:

Intervjun är gjord via tolk, och de har själv skickat in formuläret.

1. Är någon aktuell placering pågående i verksamheten/familjehemmet för närvarande ?

Ja, placeringen är pågående sedan 061001.

2. Insatsen avser ?

Vuxen.

3a. Om Du fick betygsätta den information som Du fick från familjehemmet/verksamheten, innan beslutet om att Du skulle placeras där, vilket betyg mellan 1 och 10 skulle Du då sätta, där 1=mycket dåligt och 10=bästa tänkbara?

Ingen kommentar.

Betyg

7

3b. Hur fick Du kännedom om familjehemmet/verksamheten?

Jag fick kännedom om dem genom en annan verksamhet.

4. Om Du fick betygsätta det mottagande och introduktion som familjehemmet/verksamheten gav dig, vilket betyg mellan 1 och 10 skulle Du då sätta, där 1=mycket dåligt och 10=bästa tänkbara?

Ingen kommentar.

Betyg

8

Änglagårdens Behandlingshem

5. Om Du fick betygsätta det bemötande Du fick som person av personalen på familjehemmet/verksamheten, vilket betyg mellan 1 och 10 skulle Du då sätta, där 1=mycket dåligt och 10=bästa tänkbara?

Betyg

9

Ingen kommentar.

6. Om Du fick betygsätta arbetet med att genomföra den fastställda vård- o behandlingsplanen, vilket betyg mellan 1 och 10 skulle Du då sätta, där 1=mycket dåligt och 10=bästa tänkbara?

Betyg

8

Ingen kommentar.

7. Om Du fick betygsätta familjehemmets/verksamhetens omvårdnadsinsatser gentemot Dig (kost, logi, dagliga rutiner, etc,) vilket betyg mellan 1 och 10 skulle Du då sätta, där 1=mycket dåligt och 10=bästa tänkbara?

Betyg

8

Ingen kommentar.

8. Om Du fick betygsätta familjehemmets/verksamhetens arbete med att motivera Dig till att följa den individuellt uppräta behandlingsplanen, vilket betyg mellan 1 och 10 skulle Du då sätta, där 1=mycket dåligt och 10=bästa tänkbara?

Betyg

7

Ingen kommentar.

9. Om Du fick betygsätta hur familjehemmet/verksamheten satte gränser när det gäller destruktivt beteende, kriminalitet, missbruk och begränsning av rörelsefrihet, vilket betyg mellan 1 och 10 skulle Du då sätta, där 1=mycket dåligt och 10=bästa tänkbara?

Betyg

8

Ingen kommentar.

10. Om Du fick betygsätta möjligheterna till arbete eller studier för Dig, vilket betyg mellan 1 och 10 skulle Du då sätta, där 1=mycket dåligt och 10=bästa tänkbara?

Betyg

7

Ingen kommentar.

Änglagårdens Behandlingshem

11. Om Du fick betygsätta möjligheterna till fritidsaktiviter på familjehemmet/verksamheten, vilket betyg mellan 1 och 10 skulle Du då sätta, där 1=mycket dåligt och 10=bästa tänkbara?

Ingen kommentar.

Betyg

8

12. Om Du fick betygsätta familjehemmets/verksamhetens arbete vad det gäller Dina föräldrar/anhöriga (anhörigboende, umgängesmöjligheter och övrig kontakt), vilket betyg mellan 1 och 10 skulle Du då sätta, där 1=mycket dåligt och 10=bästa tänkbara?

Ingen kommentar.

Betyg

7

13. Om Du fick betygsätta uppföljningen kring Dig från familjehemmet/verksamheten sida regelbundna möten, muntlig information, etc. Vilket betyg mellan 1 och 10 skulle Du då sätta, där 1=mycket dåligt och 10=bästa tänkbara?

Ingen kommentar.

Betyg

8

14. Om Du fick betygsätta utslussningen av Dig från familjehemmet/verksamheten sida, vilket betyg mellan 1 och 10 skulle Du då sätta, där 1=mycket dåligt och 10=bästa tänkbara?

Inget svar.

Betyg

-

15. Om Du fick betygsätta hur Du tyckte att placeringen var lämpad för Dig, vilket betyg mellan 1 och 10 skulle Du då sätta, där 1=mycket dåligt och 10=bästa tänkbara?

Ingen kommentar.

Betyg

9

16. Utifrån Dina upplevelser på familjehemmet/verksamhetens, skulle Du kunna rekommendera en placering på hemmet?

Ja.

Änglagårdens Behandlingshem

17. Vilka tycker Du är familjehemmets/verksamhetens starka sidor?

Deras starka sidor är att det är mycket bra personal, trevlig miljö och de har bra lokaler.

18. Vilka tycker Du är familjehemmets/verksamhetens svaga sidor?

Jag har ej tänkt på detta, jag kommer ej på något just nu.

19. Vad anser Du om familjehemmets/verksamhetens kompetens för just Din behandling och saknar Du någon tjänst i verksamheten?

De har bra kompetens gällande min sjukdomsbild.

20. Med utgångspunkt från Dina erfarenheter av vistelsen på familjehemmet/verksamheten, vilket betyg mellan 1 och 10 skulle Du då ge hemmet som en helhetsbedömning, där 1=mycket dåligt och 10=bästa tänkbara?

Ingen kommentar.

Betyg

9

21. Är det något annat Du vill tillägga när det gäller familjehemmet/verksamheten som vi inte har tagit upp här, (behandling, miljö, etc)?

De har bra behandligar, bra miljö. Jag trivs mycket bra här.

Intervjuad

Privat

C 1435282 M 234998

PC 1611389 S 2

Intervjudatum 2012-06-14

Kommentar om intervjun:

Intervjun är gjord via tolk, och de har själv skickat in formuläret.

1. Är någon aktuell placering pågående i verksamheten/familjehemmet för närvarande ?

Ja, placeringen är pågående sedan 101201.

2. Insatsen avser ?

Vuxen.

3a. Om Du fick betygsätta den information som Du fick från familjehemmet/verksamheten, innan beslutet om att Du skulle placeras där, vilket betyg mellan 1 och 10 skulle Du då sätta, där 1=mycket dåligt och 10=bästa tänkbara?

Ingen kommentar.

Betyg

8

3b. Hur fick Du kännedom om familjehemmet/verksamheten?

Jag fick kännedom om dem via läkare, psykolog och persoal på annat behandlingshem.

4. Om Du fick betygsätta det mottagande och introduktion som familjehemmet/verksamheten gav dig, vilket betyg mellan 1 och 10 skulle Du då sätta, där 1=mycket dåligt och 10=bästa tänkbara?

Ingen kommentar.

Betyg

8

Änglagårdens Behandlingshem

5. Om Du fick betygsätta det bemötande Du fick som person av personalen på familjehemmet/verksamheten, vilket betyg mellan 1 och 10 skulle Du då sätta, där 1=mycket dåligt och 10=bästa tänkbara?

Betyg

9

Ingen kommentar.

6. Om Du fick betygsätta arbetet med att genomföra den fastställda vård- o behandlingsplanen, vilket betyg mellan 1 och 10 skulle Du då sätta, där 1=mycket dåligt och 10=bästa tänkbara?

Betyg

7

Ingen kommentar.

7. Om Du fick betygsätta familjehemmets/verksamhetens omvårdnadsinsatser gentemot Dig (kost, logi, dagliga rutiner, etc,) vilket betyg mellan 1 och 10 skulle Du då sätta, där 1=mycket dåligt och 10=bästa tänkbara?

Betyg

8

Ingen kommentar.

8. Om Du fick betygsätta familjehemmets/verksamhetens arbete med att motivera Dig till att följa den individuellt uppräta behandlingsplanen, vilket betyg mellan 1 och 10 skulle Du då sätta, där 1=mycket dåligt och 10=bästa tänkbara?

Betyg

9

Ingen kommentar.

9. Om Du fick betygsätta hur familjehemmet/verksamheten satte gränser när det gäller destruktivt beteende, kriminalitet, missbruk och begränsning av rörelsefrihet, vilket betyg mellan 1 och 10 skulle Du då sätta, där 1=mycket dåligt och 10=bästa tänkbara?

Betyg

8

Ingen kommentar.

10. Om Du fick betygsätta möjligheterna till arbete eller studier för Dig, vilket betyg mellan 1 och 10 skulle Du då sätta, där 1=mycket dåligt och 10=bästa tänkbara?

Betyg

7

Ingen kommentar.

Änglagårdens Behandlingshem

11. Om Du fick betygsätta möjligheterna till fritidsaktiviteter på familjehemmet/verksamheten, vilket betyg mellan 1 och 10 skulle Du då sätta, där 1=mycket dåligt och 10=bästa tänkbara?

Ingen kommentar.

Betyg

8

12. Om Du fick betygsätta familjehemmets/verksamhetens arbete vad det gäller Dina föräldrar/anhöriga (anhörigboende, umgängesmöjligheter och övrig kontakt), vilket betyg mellan 1 och 10 skulle Du då sätta, där 1=mycket dåligt och 10=bästa tänkbara?

Ingen kommentar.

Betyg

9

13. Om Du fick betygsätta uppföljningen kring Dig från familjehemmet/verksamheten sida regelbundna möten, muntlig information, etc. Vilket betyg mellan 1 och 10 skulle Du då sätta, där 1=mycket dåligt och 10=bästa tänkbara?

Ingen kommentar.

Betyg

8

14. Om Du fick betygsätta utslussningen av Dig från familjehemmet/verksamheten sida, vilket betyg mellan 1 och 10 skulle Du då sätta, där 1=mycket dåligt och 10=bästa tänkbara?

Inget svar.

Betyg

-

15. Om Du fick betygsätta hur Du tyckte att placeringen var lämpad för Dig, vilket betyg mellan 1 och 10 skulle Du då sätta, där 1=mycket dåligt och 10=bästa tänkbara?

Ingen kommentar.

Betyg

9

16. Utifrån Dina upplevelser på familjehemmet/verksamhetens, skulle Du kunna rekommendera en placering på hemmet?

Ja.

Änglagårdens Behandlingshem

17. Vilka tycker Du är familjehemmets/verksamhetens starka sidor?

Deras starka sidor är att de har proffsig personal, trevlig miljö, bra lokaler.

18. Vilka tycker Du är familjehemmets/verksamhetens svaga sidor?

Inga som jag har reflekterat på.

19. Vad anser Du om familjehemmets/verksamhetens kompetens för just Din behandling och saknar Du någon tjänst i verksamheten?

Mer kompetens gällande min sjukdom annars är personalen proffsig i det mesta.

20. Med utgångspunkt från Dina erfarenheter av vistelsen på familjehemmet/verksamheten, vilket betyg mellan 1 och 10 skulle Du då ge hemmet som en helhetsbedömning, där 1=mycket dåligt och 10=bästa tänkbara?

Ingen kommentar.

Betyg

9

21. Är det något annat Du vill tillägga när det gäller familjehemmet/verksamheten som vi inte har tagit upp här, (behandling, miljö, etc)?

Mycket bra miljö.

Intervjuad

Privat

C 1435282 M 234158

PC 1611389 S 2

Intervjudatum 2012-06-05

Kommentar om intervjun:

1. Är någon aktuell placering pågående i verksamheten/familjehemmet för närvarande ?

Ja, placeringen är pågående.

2. Insatsen avser ?

Vuxen.

3a. Om Du fick betygsätta den information som Du fick från familjehemmet/verksamheten, innan beslutet om att Du skulle placeras där, vilket betyg mellan 1 och 10 skulle Du då sätta, där 1=mycket dåligt och 10=bästa tänkbara?

Ingen kommentar.

Betyg

7

3b. Hur fick Du kännedom om familjehemmet/verksamheten?

Jag fick kännedom om dem via en läkare.

4. Om Du fick betygsätta det mottagande och introduktion som familjehemmet/verksamheten gav dig, vilket betyg mellan 1 och 10 skulle Du då sätta, där 1=mycket dåligt och 10=bästa tänkbara?

Ingen kommentar.

Betyg

9

Änglagårdens Behandlingshem

5. Om Du fick betygsätta det bemötande Du fick som person av personalen på familjehemmet/verksamheten, vilket betyg mellan 1 och 10 skulle Du då sätta, där 1=mycket dåligt och 10=bästa tänkbara?

Betyg
7

Jag tycker att deras bemötande var bra.

6. Om Du fick betygsätta arbetet med att genomföra den fastställda vård- o behandlingsplanen, vilket betyg mellan 1 och 10 skulle Du då sätta, där 1=mycket dåligt och 10=bästa tänkbara?

Betyg
9

Ingen kommentar.

7. Om Du fick betygsätta familjehemmets/verksamhetens omvårdnadsinsatser gentemot Dig (kost, logi, dagliga rutiner, etc,) vilket betyg mellan 1 och 10 skulle Du då sätta, där 1=mycket dåligt och 10=bästa tänkbara?

Betyg
10

Ingen kommentar.

8. Om Du fick betygsätta familjehemmets/verksamhetens arbete med att motivera Dig till att följa den individuellt uppräta behandlingsplanen, vilket betyg mellan 1 och 10 skulle Du då sätta, där 1=mycket dåligt och 10=bästa tänkbara?

Betyg
9

Ingen kommentar.

9. Om Du fick betygsätta hur familjehemmet/verksamheten satte gränser när det gäller destruktivt beteende, kriminalitet, missbruk och begränsning av rörelsefrihet, vilket betyg mellan 1 och 10 skulle Du då sätta, där 1=mycket dåligt och 10=bästa tänkbara?

Betyg
7

Ingen kommentar.

10. Om Du fick betygsätta möjligheterna till arbete eller studier för Dig, vilket betyg mellan 1 och 10 skulle Du då sätta, där 1=mycket dåligt och 10=bästa tänkbara?

Betyg
-

Det är ej aktuellt.

Änglagårdens Behandlingshem

11. Om Du fick betygsätta möjligheterna till fritidsaktiviteter på familjehemmet/verksamheten, vilket betyg mellan 1 och 10 skulle Du då sätta, där 1=mycket dåligt och 10=bästa tänkbara?

Ingen kommentar.

Betyg

9

12. Om Du fick betygsätta familjehemmets/verksamhetens arbete vad det gäller Dina föräldrar/anhöriga (anhörigboende, umgängesmöjligheter och övrig kontakt), vilket betyg mellan 1 och 10 skulle Du då sätta, där 1=mycket dåligt och 10=bästa tänkbara?

Ingen kommentar.

Betyg

7

13. Om Du fick betygsätta uppföljningen kring Dig från familjehemmet/verksamheten sida regelbundna möten, muntlig information, etc. Vilket betyg mellan 1 och 10 skulle Du då sätta, där 1=mycket dåligt och 10=bästa tänkbara?

Ingen kommentar.

Betyg

9

14. Om Du fick betygsätta utslussningen av Dig från familjehemmet/verksamheten sida, vilket betyg mellan 1 och 10 skulle Du då sätta, där 1=mycket dåligt och 10=bästa tänkbara?

Ingen kommentar.

Betyg

10

15. Om Du fick betygsätta hur Du tyckte att placeringen var lämpad för Dig, vilket betyg mellan 1 och 10 skulle Du då sätta, där 1=mycket dåligt och 10=bästa tänkbara?

Ingen kommentar.

Betyg

10

16. Utifrån Dina upplevelser på familjehemmet/verksamhetens, skulle Du kunna rekommendera en placering på hemmet?

Ja, det skulle jag göra.

Änglagårdens Behandlingshem

17. Vilka tycker Du är familjehemmets/verksamhetens starka sidor?

Deras starka sidor är att deras motivationsarbete.

18. Vilka tycker Du är familjehemmets/verksamhetens svaga sidor?

Jag har ej sett några svaga sidor hos dem.

19. Vad anser Du om familjehemmets/verksamhetens kompetens för just Din behandling och saknar Du någon tjänst i verksamheten?

Nej, jag saknar inget.

20. Med utgångspunkt från Dina erfarenheter av vistelsen på familjehemmet/verksamheten, vilket betyg mellan 1 och 10 skulle Du då ge hemmet som en helhetsbedömning, där 1=mycket dåligt och 10=bästa tänkbara?

Ingen kommentar.

Betyg

8

21. Är det något annat Du vill tillägga när det gäller familjehemmet/verksamheten som vi inte har tagit upp här, (behandling, miljö, etc)?

Jag tycker att personalen sköter sig bra.

Intervjuad

Privat

C 1435282 M 232811

PC 1611389 S 2

Intervjudatum 2012-05-22

Kommentar om intervjun:

1. Är någon aktuell placering pågående i verksamheten/familjehemmet för närvarande ?

Ja, placering är pågående.

2. Insatsen avser ?

Ungdom.

3a. Om Du fick betygsätta den information som Du fick från familjehemmet/verksamheten, innan beslutet om att Du skulle placeras där, vilket betyg mellan 1 och 10 skulle Du då sätta, där 1=mycket dåligt och 10=bästa tänkbara?

Ingen kommentar.

Betyg

10

3b. Hur fick Du kännedom om familjehemmet/verksamheten?

Via socialtjänsten.

4. Om Du fick betygsätta det mottagande och introduktion som familjehemmet/verksamheten gav dig, vilket betyg mellan 1 och 10 skulle Du då sätta, där 1=mycket dåligt och 10=bästa tänkbara?

Mottagandet var sådär tycker jag.

Betyg

5

Änglagårdens Behandlingshem

5. Om Du fick betygsätta det bemötande Du fick som person av personalen på familjehemmet/verksamheten, vilket betyg mellan 1 och 10 skulle Du då sätta, där 1=mycket dåligt och 10=bästa tänkbara?

Betyg

5

Ingen kommentar.

6. Om Du fick betygsätta arbetet med att genomföra den fastställda vård- o behandlingsplanen, vilket betyg mellan 1 och 10 skulle Du då sätta, där 1=mycket dåligt och 10=bästa tänkbara?

Betyg

7

Ingen kommentar.

7. Om Du fick betygsätta familjehemmets/verksamhetens omvårdnadsinsatser gentemot Dig (kost, logi, dagliga rutiner, etc,) vilket betyg mellan 1 och 10 skulle Du då sätta, där 1=mycket dåligt och 10=bästa tänkbara?

Betyg

5

Jag skulle önska att vi hade mer fritid.

8. Om Du fick betygsätta familjehemmets/verksamhetens arbete med att motivera Dig till att följa den individuellt uppräta behandlingsplanen, vilket betyg mellan 1 och 10 skulle Du då sätta, där 1=mycket dåligt och 10=bästa tänkbara?

Betyg

5

Det skulle kunna vara mer motivationsarbete.

9. Om Du fick betygsätta hur familjehemmet/verksamheten satte gränser när det gäller destruktivt beteende, kriminalitet, missbruk och begränsning av rörelsefrihet, vilket betyg mellan 1 och 10 skulle Du då sätta, där 1=mycket dåligt och 10=bästa tänkbara?

Betyg

10

De har bra kontroll på allt.

10. Om Du fick betygsätta möjligheterna till arbete eller studier för Dig, vilket betyg mellan 1 och 10 skulle Du då sätta, där 1=mycket dåligt och 10=bästa tänkbara?

Betyg

-

Det är ej aktuellt.

Änglagårdens Behandlingshem

11. Om Du fick betygsätta möjligheterna till fritidsaktiviter på familjehemmet/verksamheten, vilket betyg mellan 1 och 10 skulle Du då sätta, där 1=mycket dåligt och 10=bästa tänkbara?

De skulle kunna erbjuda mer aktiviteter.

Betyg

5

12. Om Du fick betygsätta familjehemmets/verksamhetens arbete vad det gäller Dina föräldrar/anhöriga (anhörigboende, umgängesmöjligheter och övrig kontakt), vilket betyg mellan 1 och 10 skulle Du då sätta, där 1=mycket dåligt och 10=bästa tänkbara?

Jag har ingen kontakt med anhöriga, så det kan jag ej betygsätta.

Betyg

-

13. Om Du fick betygsätta uppföljningen kring Dig från familjehemmet/verksamheten sida regelbundna möten, muntlig information, etc. Vilket betyg mellan 1 och 10 skulle Du då sätta, där 1=mycket dåligt och 10=bästa tänkbara?

Uppföljning och rapporteringen är okej.

Betyg

5

14. Om Du fick betygsätta utslussningen av Dig från familjehemmet/verksamheten sida, vilket betyg mellan 1 och 10 skulle Du då sätta, där 1=mycket dåligt och 10=bästa tänkbara?

Det är ej aktuellt.

Betyg

-

15. Om Du fick betygsätta hur Du tyckte att placeringen var lämpad för Dig, vilket betyg mellan 1 och 10 skulle Du då sätta, där 1=mycket dåligt och 10=bästa tänkbara?

Jag tycker att placeringen passar mig bra.

Betyg

8

16. Utifrån Dina upplevelser på familjehemmet/verksamhetens, skulle Du kunna rekommendera en placering på hemmet?

Ja.

Änglagårdens Behandlingshem

17. Vilka tycker Du är familjehemmets/verksamhetens starka sidor?

Jag kan ej säga vilka som är deras starka sidor.

18. Vilka tycker Du är familjehemmets/verksamhetens svaga sidor?

Det finns inga svaga sidor hos dem.

19. Vad anser Du om familjehemmets/verksamhetens kompetens för just Din behandling och saknar Du någon tjänst i verksamheten?

Det vet jag ej.

20. Med utgångspunkt från Dina erfarenheter av vistelsen på familjehemmet/verksamheten, vilket betyg mellan 1 och 10 skulle Du då ge hemmet som en helhetsbedömning, där 1=mycket dåligt och 10=bästa tänkbara?

Ingen kommentar.

Betyg

8

21. Är det något annat Du vill tillägga när det gäller familjehemmet/verksamheten som vi inte har tagit upp här, (behandling, miljö, etc)?

Nej.

Intervjuad

Privat

C 1435282 M 232798

PC 1611389 S 2

Intervjudatum 2012-05-22

Kommentar om intervjun:

1. Är någon aktuell placering pågående i verksamheten/familjehemmet för närvarande ?

Ja, placeringen är pågående.

2. Insatsen avser ?

Vuxen.

3a. Om Du fick betygsätta den information som Du fick från familjehemmet/verksamheten, innan beslutet om att Du skulle placeras där, vilket betyg mellan 1 och 10 skulle Du då sätta, där 1=mycket dåligt och 10=bästa tänkbara?

Det var ej samma personal som gav information.

Betyg

3

3b. Hur fick Du kännedom om familjehemmet/verksamheten?

Via kuratorn.

4. Om Du fick betygsätta det mottagande och introduktion som familjehemmet/verksamheten gav dig, vilket betyg mellan 1 och 10 skulle Du då sätta, där 1=mycket dåligt och 10=bästa tänkbara?

Jag tycker att de var väldigt hjälpsamma.

Betyg

7

Änglagårdens Behandlingshem

5. Om Du fick betygsätta det bemötande Du fick som person av personalen på familjehemmet/verksamheten, vilket betyg mellan 1 och 10 skulle Du då sätta, där 1=mycket dåligt och 10=bästa tänkbara?

Betyg
10

Ingen kommentar.

6. Om Du fick betygsätta arbetet med att genomföra den fastställda vård- o behandlingsplanen, vilket betyg mellan 1 och 10 skulle Du då sätta, där 1=mycket dåligt och 10=bästa tänkbara?

Betyg
6

Ingen kommentar.

7. Om Du fick betygsätta familjehemmets/verksamhetens omvårdnadsinsatser gentemot Dig (kost, logi, dagliga rutiner, etc,) vilket betyg mellan 1 och 10 skulle Du då sätta, där 1=mycket dåligt och 10=bästa tänkbara?

Betyg
10

Ingen kommentar.

8. Om Du fick betygsätta familjehemmets/verksamhetens arbete med att motivera Dig till att följa den individuellt uppräta behandlingsplanen, vilket betyg mellan 1 och 10 skulle Du då sätta, där 1=mycket dåligt och 10=bästa tänkbara?

Betyg
7

Man är så pass gammal så det är svårt att säga, men det är väl ändå bra tycker jag.

9. Om Du fick betygsätta hur familjehemmet/verksamheten satte gränser när det gäller destruktivt beteende, kriminalitet, missbruk och begränsning av rörelsefrihet, vilket betyg mellan 1 och 10 skulle Du då sätta, där 1=mycket dåligt och 10=bästa tänkbara?

Betyg
10

Den sociala kontrollen är bra.

10. Om Du fick betygsätta möjligheterna till arbete eller studier för Dig, vilket betyg mellan 1 och 10 skulle Du då sätta, där 1=mycket dåligt och 10=bästa tänkbara?

Betyg
-

Det är ej aktuellt.

Änglagårdens Behandlingshem

11. Om Du fick betygsätta möjligheterna till fritidsaktiviteter på familjehemmet/verksamheten, vilket betyg mellan 1 och 10 skulle Du då sätta, där 1=mycket dåligt och 10=bästa tänkbara?

Jag tränar en del och vi åker även iväg på fotbollsmatcher och hockeymatcher. Sedan går vi också på konserter.

Betyg
10

12. Om Du fick betygsätta familjehemmets/verksamhetens arbete vad det gäller Dina föräldrar/anhöriga (anhörigboende, umgängesmöjligheter och övrig kontakt), vilket betyg mellan 1 och 10 skulle Du då sätta, där 1=mycket dåligt och 10=bästa tänkbara?

Jag har inga föräldrar i livet, men jag har en stödperson som kommer hit och det fungerar bra.

Betyg
10

13. Om Du fick betygsätta uppföljningen kring Dig från familjehemmet/verksamheten sida regelbundna möten, muntlig information, etc. Vilket betyg mellan 1 och 10 skulle Du då sätta, där 1=mycket dåligt och 10=bästa tänkbara?

Det är lite så och så med det att få ihop alla myndigheter och att de ska samsas, det handlar bara om pengar hela tiden. Men vi har bra samtal inom verksamheten.

Betyg
8

14. Om Du fick betygsätta utslussningen av Dig från familjehemmet/verksamheten sida, vilket betyg mellan 1 och 10 skulle Du då sätta, där 1=mycket dåligt och 10=bästa tänkbara?

Det är ej aktuellt ännu.

Betyg
-

15. Om Du fick betygsätta hur Du tyckte att placeringen var lämpad för Dig, vilket betyg mellan 1 och 10 skulle Du då sätta, där 1=mycket dåligt och 10=bästa tänkbara?

Ingen kommentar.

Betyg
9

16. Utifrån Dina upplevelser på familjehemmet/verksamhetens, skulle Du kunna rekommendera en placering på hemmet?

Ja.

Änglagårdens Behandlingshem

17. Vilka tycker Du är familjehemmets/verksamhetens starka sidor?

Deras starka sidor är att de har bra kost och att man kan träna. Sedan jobbar jag även inom socialterapi på verksamheten och tjänar pengar.

18. Vilka tycker Du är familjehemmets/verksamhetens svaga sidor?

Jag kan ej komma på några svaga sidor hos dem.

19. Vad anser Du om familjehemmets/verksamhetens kompetens för just Din behandling och saknar Du någon tjänst i verksamheten?

Nej.

20. Med utgångspunkt från Dina erfarenheter av vistelsen på familjehemmet/verksamheten, vilket betyg mellan 1 och 10 skulle Du då ge hemmet som en helhetsbedömning, där 1=mycket dåligt och 10=bästa tänkbara?

Ingen kommentar.

Betyg

6

21. Är det något annat Du vill tillägga när det gäller familjehemmet/verksamheten som vi inte har tagit upp här, (behandling, miljö, etc)?

Nej.

Intervjuad

Privat

C 1435282 M 232432

PC 1611389 S 2

Intervjudatum 2012-05-15

Kommentar om intervjun:

1. Är någon aktuell placering pågående i verksamheten/familjehemmet för närvarande ?

Ja.

2. Insatsen avser ?

Vuxen.

3a. Om Du fick betygsätta den information som Du fick från familjehemmet/verksamheten, innan beslutet om att Du skulle placeras där, vilket betyg mellan 1 och 10 skulle Du då sätta, där 1=mycket dåligt och 10=bästa tänkbara?

Det kommer jag inte ihåg.

Betyg

-

3b. Hur fick Du kännedom om familjehemmet/verksamheten?

Genom min kurator.

4. Om Du fick betygsätta det mottagande och introduktion som familjehemmet/verksamheten gav dig, vilket betyg mellan 1 och 10 skulle Du då sätta, där 1=mycket dåligt och 10=bästa tänkbara?

Mottagandet och introduktionen var rätt bra.

Betyg

5

Änglagårdens Behandlingshem

5. Om Du fick betygsätta det bemötande Du fick som person av personalen på familjehemmet/verksamheten, vilket betyg mellan 1 och 10 skulle Du då sätta, där 1=mycket dåligt och 10=bästa tänkbara?

Betyg

6

Jag har känt mig välkommen.

6. Om Du fick betygsätta arbetet med att genomföra den fastställda vård- o behandlingsplanen, vilket betyg mellan 1 och 10 skulle Du då sätta, där 1=mycket dåligt och 10=bästa tänkbara?

Betyg

5

Till en början var det bra men nu ska jag slussas vidare och då är det inte lika mycket arbete tycker jag.

7. Om Du fick betygsätta familjehemmets/verksamhetens omvårdnadsinsatser gentemot Dig (kost, logi, dagliga rutiner, etc,) vilket betyg mellan 1 och 10 skulle Du då sätta, där 1=mycket dåligt och 10=bästa tänkbara?

Betyg

6

Det finns ett schema som de följer och jag tycker det är rätt bra. De har även betalat ett månadskort till mig för att jag ska ta mig med buss till den sysselsättning jag har.

8. Om Du fick betygsätta familjehemmets/verksamhetens arbete med att motivera Dig till att följa den individuellt uppräta behandlingsplanen, vilket betyg mellan 1 och 10 skulle Du då sätta, där 1=mycket dåligt och 10=bästa tänkbara?

Betyg

5

Jag hade redan bestämt mig innan men de försökte få mig mer motiverad genom att jobba med återfallsprevention, men det blev jag bara mer sugen på droger av.

9. Om Du fick betygsätta hur familjehemmet/verksamheten satte gränser när det gäller destruktivt beteende, kriminalitet, missbruk och begränsning av rörelsefrihet, vilket betyg mellan 1 och 10 skulle Du då sätta, där 1=mycket dåligt och 10=bästa tänkbara?

Betyg

5

De tar regelbundna drogtester.

10. Om Du fick betygsätta möjligheterna till arbete eller studier för Dig, vilket betyg mellan 1 och 10 skulle Du då sätta, där 1=mycket dåligt och 10=bästa tänkbara?

Betyg

7

Jag har en sysselsättning som jag åker till två gånger i veckan och verksamheten har hjälpt mig att fixa ett månadskort så jag kan åka dit.

Änglagårdens Behandlingshem

11. Om Du fick betygsätta möjligheterna till fritidsaktiviter på familjehemmet/verksamheten, vilket betyg mellan 1 och 10 skulle Du då sätta, där 1=mycket dåligt och 10=bästa tänkbara?

Det är hur fritt som helst.

Betyg
7

12. Om Du fick betygsätta familjehemmets/verksamhetens arbete vad det gäller Dina föräldrar/anhöriga (anhörigboende, umgängesmöjligheter och övrig kontakt), vilket betyg mellan 1 och 10 skulle Du då sätta, där 1=mycket dåligt och 10=bästa tänkbara?

De har inte haft så mycket kontakt, har mest varit vid permissioner så det kan jag inte betygsätta.

Betyg
-

13. Om Du fick betygsätta uppföljningen kring Dig från familjehemmet/verksamheten sida regelbundna möten, muntlig information, etc. Vilket betyg mellan 1 och 10 skulle Du då sätta, där 1=mycket dåligt och 10=bästa tänkbara?

Jag har deltagit i några möten.

Betyg
4

14. Om Du fick betygsätta utslussningen av Dig från familjehemmet/verksamheten sida, vilket betyg mellan 1 och 10 skulle Du då sätta, där 1=mycket dåligt och 10=bästa tänkbara?

Det kan jag inte uttala mig om än.

Betyg
-

15. Om Du fick betygsätta hur Du tyckte att placeringen var lämpad för Dig, vilket betyg mellan 1 och 10 skulle Du då sätta, där 1=mycket dåligt och 10=bästa tänkbara?

Det har varit bra som ett mellanställe.

Betyg
5

16. Utifrån Dina upplevelser på familjehemmet/verksamhetens, skulle Du kunna rekommendera en placering på hemmet?

Tveksam.

Änglagårdens Behandlingshem

17. Vilka tycker Du är familjehemmets/verksamhetens starka sidor?

De är tuffa.

18. Vilka tycker Du är familjehemmets/verksamhetens svaga sidor?

Jag tycker de kan släppa lite på reglerna.

19. Vad anser Du om familjehemmets/verksamhetens kompetens för just Din behandling och saknar Du någon tjänst i verksamheten?

Jag har saknat att prata med en psykolog men det kanske är bra också för att man inte ska bli beroende av det.

20. Med utgångspunkt från Dina erfarenheter av vistelsen på familjehemmet/verksamheten, vilket betyg mellan 1 och 10 skulle Du då ge hemmet som en helhetsbedömning, där 1=mycket dåligt och 10=bästa tänkbara?

Ingen kommentar.

Betyg

6

21. Är det något annat Du vill tillägga när det gäller familjehemmet/verksamheten som vi inte har tagit upp här, (behandling, miljö, etc)?

Inga övriga kommentarer.

Intervjuad

Privat

C 1435282 M 232419

PC 1611389 S 2

Intervjudatum 2012-05-15

Kommentar om intervjun:

1. Är någon aktuell placering pågående i verksamheten/familjehemmet för närvarande ?

Ja, placeringen påbörjades för sex månader sedan.

2. Insatsen avser ?

En vuxen person.

3a. Om Du fick betygsätta den information som Du fick från familjehemmet/verksamheten, innan beslutet om att Du skulle placeras där, vilket betyg mellan 1 och 10 skulle Du då sätta, där 1=mycket dåligt och 10=bästa tänkbara?

Informationen var bra.

Betyg

8

3b. Hur fick Du kännedom om familjehemmet/verksamheten?

Genom socialtjänsten.

4. Om Du fick betygsätta det mottagande och introduktion som familjehemmet/verksamheten gav dig, vilket betyg mellan 1 och 10 skulle Du då sätta, där 1=mycket dåligt och 10=bästa tänkbara?

Mottagandet var mycket bra.

Betyg

8

Änglagårdens Behandlingshem

5. Om Du fick betygsätta det bemötande Du fick som person av personalen på familjehemmet/verksamheten, vilket betyg mellan 1 och 10 skulle Du då sätta, där 1=mycket dåligt och 10=bästa tänkbara?

Betyg

7

Det är bra.

6. Om Du fick betygsätta arbetet med att genomföra den fastställda vård- o behandlingsplanen, vilket betyg mellan 1 och 10 skulle Du då sätta, där 1=mycket dåligt och 10=bästa tänkbara?

Betyg

9

Arbetet fungerar bra.

7. Om Du fick betygsätta familjehemmets/verksamhetens omvårdnadsinsatser gentemot Dig (kost, logi, dagliga rutiner, etc,) vilket betyg mellan 1 och 10 skulle Du då sätta, där 1=mycket dåligt och 10=bästa tänkbara?

Betyg

10

Omvårdnaden är jättebra.

8. Om Du fick betygsätta familjehemmets/verksamhetens arbete med att motivera Dig till att följa den individuellt uppräta behandlingsplanen, vilket betyg mellan 1 och 10 skulle Du då sätta, där 1=mycket dåligt och 10=bästa tänkbara?

Betyg

10

Motivationsarbetet fungerar jättebra.

9. Om Du fick betygsätta hur familjehemmet/verksamheten satte gränser när det gäller destruktivt beteende, kriminalitet, missbruk och begränsning av rörelsefrihet, vilket betyg mellan 1 och 10 skulle Du då sätta, där 1=mycket dåligt och 10=bästa tänkbara?

Betyg

10

De har bra kontroll.

10. Om Du fick betygsätta möjligheterna till arbete eller studier för Dig, vilket betyg mellan 1 och 10 skulle Du då sätta, där 1=mycket dåligt och 10=bästa tänkbara?

Betyg

-

Jag har inte kommit så långt men det finns möjligheter till det.

Änglagårdens Behandlingshem

11. Om Du fick betygsätta möjligheterna till fritidsaktiviter på familjehemmet/verksamheten, vilket betyg mellan 1 och 10 skulle Du då sätta, där 1=mycket dåligt och 10=bästa tänkbara?

Möjligheten är jättebra. Man kan åka iväg på gym osv.

Betyg

9

12. Om Du fick betygsätta familjehemmets/verksamhetens arbete vad det gäller Dina föräldrar/anhöriga (anhörigboende, umgängesmöjligheter och övrig kontakt), vilket betyg mellan 1 och 10 skulle Du då sätta, där 1=mycket dåligt och 10=bästa tänkbara?

Det känns bra.

Betyg

8

13. Om Du fick betygsätta uppföljningen kring Dig från familjehemmet/verksamheten sida regelbundna möten, muntlig information, etc. Vilket betyg mellan 1 och 10 skulle Du då sätta, där 1=mycket dåligt och 10=bästa tänkbara?

Uppföljningen är mycket bra.

Betyg

8

14. Om Du fick betygsätta utslussningen av Dig från familjehemmet/verksamheten sida, vilket betyg mellan 1 och 10 skulle Du då sätta, där 1=mycket dåligt och 10=bästa tänkbara?

Jag behöver ingen utslussning.

Betyg

-

15. Om Du fick betygsätta hur Du tyckte att placeringen var lämpad för Dig, vilket betyg mellan 1 och 10 skulle Du då sätta, där 1=mycket dåligt och 10=bästa tänkbara?

Placeringen passar bra.

Betyg

8

16. Utifrån Dina upplevelser på familjehemmet/verksamhetens, skulle Du kunna rekommendera en placering på hemmet?

Ja.

Änglagårdens Behandlingshem

17. Vilka tycker Du är familjehemmets/verksamhetens starka sidor?

Att de bryr sig.

18. Vilka tycker Du är familjehemmets/verksamhetens svaga sidor?

Jag har inte sett några.

19. Vad anser Du om familjehemmets/verksamhetens kompetens för just Din behandling och saknar Du någon tjänst i verksamheten?

Jag saknar inget.

20. Med utgångspunkt från Dina erfarenheter av vistelsen på familjehemmet/verksamheten, vilket betyg mellan 1 och 10 skulle Du då ge hemmet som en helhetsbedömning, där 1=mycket dåligt och 10=bästa tänkbara?

Ingen kommentar.

Betyg

8

21. Är det något annat Du vill tillägga när det gäller familjehemmet/verksamheten som vi inte har tagit upp här, (behandling, miljö, etc)?

Inga övriga kommentarer.

Intervjuad

Privat

C 1435282 M 232299

PC 1611389 S 2

Intervjudatum 2012-05-14

Kommentar om intervjun:

1. Är någon aktuell placering pågående i verksamheten/familjehemmet för närvarande ?

Ja. Placeringen är pågående.

2. Insatsen avser ?

En vuxen person.

3a. Om Du fick betygsätta den information som Du fick från familjehemmet/verksamheten, innan beslutet om att Du skulle placeras där, vilket betyg mellan 1 och 10 skulle Du då sätta, där 1=mycket dåligt och 10=bästa tänkbara?

Den information jag fick var ej bra men det var socialtjänstens fel.

Betyg

1

3b. Hur fick Du kännedom om familjehemmet/verksamheten?

Via socialförvaltningen.

4. Om Du fick betygsätta det mottagande och introduktion som familjehemmet/verksamheten gav dig, vilket betyg mellan 1 och 10 skulle Du då sätta, där 1=mycket dåligt och 10=bästa tänkbara?

Ingen kommentar.

Betyg

10

Änglagårdens Behandlingshem

5. Om Du fick betygsätta det bemötande Du fick som person av personalen på familjehemmet/verksamheten, vilket betyg mellan 1 och 10 skulle Du då sätta, där 1=mycket dåligt och 10=bästa tänkbara?

Betyg

10

Ingen kommentar.

6. Om Du fick betygsätta arbetet med att genomföra den fastställda vård- o behandlingsplanen, vilket betyg mellan 1 och 10 skulle Du då sätta, där 1=mycket dåligt och 10=bästa tänkbara?

Betyg

10

Ingen kommentar.

7. Om Du fick betygsätta familjehemmets/verksamhetens omvårdnadsinsatser gentemot Dig (kost, logi, dagliga rutiner, etc,) vilket betyg mellan 1 och 10 skulle Du då sätta, där 1=mycket dåligt och 10=bästa tänkbara?

Betyg

10

Ingen kommentar.

8. Om Du fick betygsätta familjehemmets/verksamhetens arbete med att motivera Dig till att följa den individuellt uppräta behandlingsplanen, vilket betyg mellan 1 och 10 skulle Du då sätta, där 1=mycket dåligt och 10=bästa tänkbara?

Betyg

9

Det skulle kunna vara lite bättre motivationsarbete.

9. Om Du fick betygsätta hur familjehemmet/verksamheten satte gränser när det gäller destruktivt beteende, kriminalitet, missbruk och begränsning av rörelsefrihet, vilket betyg mellan 1 och 10 skulle Du då sätta, där 1=mycket dåligt och 10=bästa tänkbara?

Betyg

7

Ingen kommentar.

10. Om Du fick betygsätta möjligheterna till arbete eller studier för Dig, vilket betyg mellan 1 och 10 skulle Du då sätta, där 1=mycket dåligt och 10=bästa tänkbara?

Betyg

-

Det är ej aktuellt.

Änglagårdens Behandlingshem

11. Om Du fick betygsätta möjligheterna till fritidsaktiviteter på familjehemmet/verksamheten, vilket betyg mellan 1 och 10 skulle Du då sätta, där 1=mycket dåligt och 10=bästa tänkbara?

Ingen kommentar.

Betyg

9

12. Om Du fick betygsätta familjehemmets/verksamhetens arbete vad det gäller Dina föräldrar/anhöriga (anhörigboende, umgängesmöjligheter och övrig kontakt), vilket betyg mellan 1 och 10 skulle Du då sätta, där 1=mycket dåligt och 10=bästa tänkbara?

Nätverksarbetet är skapligt.

Betyg

8

13. Om Du fick betygsätta uppföljningen kring Dig från familjehemmet/verksamheten sida regelbundna möten, muntlig information, etc. Vilket betyg mellan 1 och 10 skulle Du då sätta, där 1=mycket dåligt och 10=bästa tänkbara?

Ingen kommentar.

Betyg

9

14. Om Du fick betygsätta utslussningen av Dig från familjehemmet/verksamheten sida, vilket betyg mellan 1 och 10 skulle Du då sätta, där 1=mycket dåligt och 10=bästa tänkbara?

Ingen kommentar.

Betyg

9

15. Om Du fick betygsätta hur Du tyckte att placeringen var lämpad för Dig, vilket betyg mellan 1 och 10 skulle Du då sätta, där 1=mycket dåligt och 10=bästa tänkbara?

Ingen kommentar.

Betyg

8

16. Utifrån Dina upplevelser på familjehemmet/verksamhetens, skulle Du kunna rekommendera en placering på hemmet?

Absolut!

Änglagårdens Behandlingshem

17. Vilka tycker Du är familjehemmets/verksamhetens starka sidor?

Jag tycker att deras starka sidor är deras framtidstro.

18. Vilka tycker Du är familjehemmets/verksamhetens svaga sidor?

Det finns alltid något att förbättra, men det kan jag ej gå in närmare på.

19. Vad anser Du om familjehemmets/verksamhetens kompetens för just Din behandling och saknar Du någon tjänst i verksamheten?

Jag kan sakna mer frihet.

20. Med utgångspunkt från Dina erfarenheter av vistelsen på familjehemmet/verksamheten, vilket betyg mellan 1 och 10 skulle Du då ge hemmet som en helhetsbedömning, där 1=mycket dåligt och 10=bästa tänkbara?

Ingen kommentar.

Betyg

8

21. Är det något annat Du vill tillägga när det gäller familjehemmet/verksamheten som vi inte har tagit upp här, (behandling, miljö, etc)?

Nej.

Intervjuad

Privat

C 1435282 M 212665

PC 1611389 S 2

Intervjudatum 2011-07-13

Kommentar om intervjun:

1. Är någon aktuell placering pågående i verksamheten/familjehemmet för närvarande ?

Nej.

2. Insatsen avser ?

Vuxen.

3a. Om Du fick betygsätta den information som Du fick från familjehemmet/verksamheten, innan beslutet om att Du skulle placeras där, vilket betyg mellan 1 och 10 skulle Du då sätta, där 1=mycket dåligt och 10=bästa tänkbara?

Ingen kommentar.

Betyg

8

3b. Hur fick Du kännedom om familjehemmet/verksamheten?

Läkare.

4. Om Du fick betygsätta det mottagande och introduktion som familjehemmet/verksamheten gav dig, vilket betyg mellan 1 och 10 skulle Du då sätta, där 1=mycket dåligt och 10=bästa tänkbara?

Ingen kommentar.

Betyg

10

Änglagårdens Behandlingshem

5. Om Du fick betygsätta det bemötande Du fick som person av personalen på familjehemmet/verksamheten, vilket betyg mellan 1 och 10 skulle Du då sätta, där 1=mycket dåligt och 10=bästa tänkbara?

Ingen kommentar.

Betyg

9

6. Om Du fick betygsätta arbetet med att genomföra den fastställda vård- o behandlingsplanen, vilket betyg mellan 1 och 10 skulle Du då sätta, där 1=mycket dåligt och 10=bästa tänkbara?

Ingen kommentar.

Betyg

9

7. Om Du fick betygsätta familjehemmets/verksamhetens omvårdnadsinsatser gentemot Dig (kost, logi, dagliga rutiner, etc,) vilket betyg mellan 1 och 10 skulle Du då sätta, där 1=mycket dåligt och 10=bästa tänkbara?

Ingen kommentar.

Betyg

10

8. Om Du fick betygsätta familjehemmets/verksamhetens arbete med att motivera Dig till att följa den individuellt uppräta behandlingsplanen, vilket betyg mellan 1 och 10 skulle Du då sätta, där 1=mycket dåligt och 10=bästa tänkbara?

Ingen kommentar.

Betyg

8

9. Om Du fick betygsätta hur familjehemmet/verksamheten satte gränser när det gäller destruktivt beteende, kriminalitet, missbruk och begränsning av rörelsefrihet, vilket betyg mellan 1 och 10 skulle Du då sätta, där 1=mycket dåligt och 10=bästa tänkbara?

Ingen kommentar.

Betyg

10

10. Om Du fick betygsätta möjligheterna till arbete eller studier för Dig, vilket betyg mellan 1 och 10 skulle Du då sätta, där 1=mycket dåligt och 10=bästa tänkbara?

Ingen kommentar.

Betyg

8

Änglagårdens Behandlingshem

11. Om Du fick betygsätta möjligheterna till fritidsaktiviter på familjehemmet/verksamheten, vilket betyg mellan 1 och 10 skulle Du då sätta, där 1=mycket dåligt och 10=bästa tänkbara?

Ingen kommentar.

Betyg

9

12. Om Du fick betygsätta familjehemmets/verksamhetens arbete vad det gäller Dina föräldrar/anhöriga (anhörigboende, umgängesmöjligheter och övrig kontakt), vilket betyg mellan 1 och 10 skulle Du då sätta, där 1=mycket dåligt och 10=bästa tänkbara?

Ingen kommentar.

Betyg

8

13. Om Du fick betygsätta uppföljningen kring Dig från familjehemmet/verksamheten sida regelbundna möten, muntlig information, etc. Vilket betyg mellan 1 och 10 skulle Du då sätta, där 1=mycket dåligt och 10=bästa tänkbara?

Ingen kommentar.

Betyg

8

14. Om Du fick betygsätta utslussningen av Dig från familjehemmet/verksamheten sida, vilket betyg mellan 1 och 10 skulle Du då sätta, där 1=mycket dåligt och 10=bästa tänkbara?

Ingen kommentar.

Betyg

9

15. Om Du fick betygsätta hur Du tyckte att placeringen var lämpad för Dig, vilket betyg mellan 1 och 10 skulle Du då sätta, där 1=mycket dåligt och 10=bästa tänkbara?

Ingen kommentar.

Betyg

10

16. Utifrån Dina upplevelser på familjehemmet/verksamhetens, skulle Du kunna rekommendera en placering på hemmet?

Ja.

Änglagårdens Behandlingshem

17. Vilka tycker Du är familjehemmets/verksamhetens starka sidor?

Bra vård/behandling.

18. Vilka tycker Du är familjehemmets/verksamhetens svaga sidor?

Vet inte.

19. Vad anser Du om familjehemmets/verksamhetens kompetens för just Din behandling och saknar Du någon tjänst i verksamheten?

Mycket bra kompetens.

20. Med utgångspunkt från Dina erfarenheter av vistelsen på familjehemmet/verksamheten, vilket betyg mellan 1 och 10 skulle Du då ge hemmet som en helhetsbedömning, där 1=mycket dåligt och 10=bästa tänkbara?

Ingen kommentar.

Betyg

9

21. Är det något annat Du vill tillägga när det gäller familjehemmet/verksamheten som vi inte har tagit upp här, (behandling, miljö, etc)?

Inga övriga kommentarer.

Intervjuad

Privat

C 1435282 M 212664

PC 1611389 S 2

Intervjudatum 2011-07-13

Kommentar om intervjun:

1. Är någon aktuell placering pågående i verksamheten/familjehemmet för närvarande ?

Nej.

2. Insatsen avser ?

Vuxen.

3a. Om Du fick betygsätta den information som Du fick från familjehemmet/verksamheten, innan beslutet om att Du skulle placeras där, vilket betyg mellan 1 och 10 skulle Du då sätta, där 1=mycket dåligt och 10=bästa tänkbara?

Socialförvaltningen i Nacka.

Betyg

6

3b. Hur fick Du kännedom om familjehemmet/verksamheten?

Läkare.

4. Om Du fick betygsätta det mottagande och introduktion som familjehemmet/verksamheten gav dig, vilket betyg mellan 1 och 10 skulle Du då sätta, där 1=mycket dåligt och 10=bästa tänkbara?

Ingen kommentar.

Betyg

10

Änglagårdens Behandlingshem

5. Om Du fick betygsätta det bemötande Du fick som person av personalen på familjehemmet/verksamheten, vilket betyg mellan 1 och 10 skulle Du då sätta, där 1=mycket dåligt och 10=bästa tänkbara?

Betyg

8

Ingen kommentar.

6. Om Du fick betygsätta arbetet med att genomföra den fastställda vård- o behandlingsplanen, vilket betyg mellan 1 och 10 skulle Du då sätta, där 1=mycket dåligt och 10=bästa tänkbara?

Betyg

8

Ingen kommentar.

7. Om Du fick betygsätta familjehemmets/verksamhetens omvårdnadsinsatser gentemot Dig (kost, logi, dagliga rutiner, etc,) vilket betyg mellan 1 och 10 skulle Du då sätta, där 1=mycket dåligt och 10=bästa tänkbara?

Betyg

9

Ingen kommentar.

8. Om Du fick betygsätta familjehemmets/verksamhetens arbete med att motivera Dig till att följa den individuellt uppräta behandlingsplanen, vilket betyg mellan 1 och 10 skulle Du då sätta, där 1=mycket dåligt och 10=bästa tänkbara?

Betyg

8

Ingen kommentar.

9. Om Du fick betygsätta hur familjehemmet/verksamheten satte gränser när det gäller destruktivt beteende, kriminalitet, missbruk och begränsning av rörelsefrihet, vilket betyg mellan 1 och 10 skulle Du då sätta, där 1=mycket dåligt och 10=bästa tänkbara?

Betyg

8

Ingen kommentar.

10. Om Du fick betygsätta möjligheterna till arbete eller studier för Dig, vilket betyg mellan 1 och 10 skulle Du då sätta, där 1=mycket dåligt och 10=bästa tänkbara?

Betyg

10

Ingen kommentar.

Änglagårdens Behandlingshem

11. Om Du fick betygsätta möjligheterna till fritidsaktiviteter på familjehemmet/verksamheten, vilket betyg mellan 1 och 10 skulle Du då sätta, där 1=mycket dåligt och 10=bästa tänkbara?

Ingen kommentar.

Betyg
10

12. Om Du fick betygsätta familjehemmets/verksamhetens arbete vad det gäller Dina föräldrar/anhöriga (anhörigboende, umgängesmöjligheter och övrig kontakt), vilket betyg mellan 1 och 10 skulle Du då sätta, där 1=mycket dåligt och 10=bästa tänkbara?

Ingen kommentar.

Betyg
9

13. Om Du fick betygsätta uppföljningen kring Dig från familjehemmet/verksamheten sida regelbundna möten, muntlig information, etc. Vilket betyg mellan 1 och 10 skulle Du då sätta, där 1=mycket dåligt och 10=bästa tänkbara?

Ingen kommentar.

Betyg
7

14. Om Du fick betygsätta utslussningen av Dig från familjehemmet/verksamheten sida, vilket betyg mellan 1 och 10 skulle Du då sätta, där 1=mycket dåligt och 10=bästa tänkbara?

Ingen kommentar.

Betyg
7

15. Om Du fick betygsätta hur Du tyckte att placeringen var lämpad för Dig, vilket betyg mellan 1 och 10 skulle Du då sätta, där 1=mycket dåligt och 10=bästa tänkbara?

Ingen kommentar.

Betyg
8

16. Utifrån Dina upplevelser på familjehemmet/verksamhetens, skulle Du kunna rekommendera en placering på hemmet?

Ja.

Änglagårdens Behandlingshem

17. Vilka tycker Du är familjehemmets/verksamhetens starka sidor?

Bra uppbackning, bra kompetens på stället.

18. Vilka tycker Du är familjehemmets/verksamhetens svaga sidor?

Ingen kommentar.

19. Vad anser Du om familjehemmets/verksamhetens kompetens för just Din behandling och saknar Du någon tjänst i verksamheten?

Nej.

20. Med utgångspunkt från Dina erfarenheter av vistelsen på familjehemmet/verksamheten, vilket betyg mellan 1 och 10 skulle Du då ge hemmet som en helhetsbedömning, där 1=mycket dåligt och 10=bästa tänkbara?

Ingen kommentar.

Betyg

7

21. Är det något annat Du vill tillägga när det gäller familjehemmet/verksamheten som vi inte har tagit upp här, (behandling, miljö, etc)?

Ingen kommentar.

Intervjuad

Privat

C 1435282 M 212663

PC 1611389 S 2

Intervjudatum 2011-07-13

Kommentar om intervjun:

1. Är någon aktuell placering pågående i verksamheten/familjehemmet för närvarande ?

Nej.

2. Insatsen avser ?

Vuxen.

3a. Om Du fick betygsätta den information som Du fick från familjehemmet/verksamheten, innan beslutet om att Du skulle placeras där, vilket betyg mellan 1 och 10 skulle Du då sätta, där 1=mycket dåligt och 10=bästa tänkbara?

Ingen kommentar.

Betyg

8

3b. Hur fick Du kännedom om familjehemmet/verksamheten?

Läkare.

4. Om Du fick betygsätta det mottagande och introduktion som familjehemmet/verksamheten gav dig, vilket betyg mellan 1 och 10 skulle Du då sätta, där 1=mycket dåligt och 10=bästa tänkbara?

Ingen kommentar.

Betyg

9

Änglagårdens Behandlingshem

5. Om Du fick betygsätta det bemötande Du fick som person av personalen på familjehemmet/verksamheten, vilket betyg mellan 1 och 10 skulle Du då sätta, där 1=mycket dåligt och 10=bästa tänkbara?

Ingen kommentar.

Betyg

9

6. Om Du fick betygsätta arbetet med att genomföra den fastställda vård- o behandlingsplanen, vilket betyg mellan 1 och 10 skulle Du då sätta, där 1=mycket dåligt och 10=bästa tänkbara?

Ingen kommentar.

Betyg

7

7. Om Du fick betygsätta familjehemmets/verksamhetens omvårdnadsinsatser gentemot Dig (kost, logi, dagliga rutiner, etc,) vilket betyg mellan 1 och 10 skulle Du då sätta, där 1=mycket dåligt och 10=bästa tänkbara?

Ingen kommentar.

Betyg

8

8. Om Du fick betygsätta familjehemmets/verksamhetens arbete med att motivera Dig till att följa den individuellt uppräta behandlingsplanen, vilket betyg mellan 1 och 10 skulle Du då sätta, där 1=mycket dåligt och 10=bästa tänkbara?

Ingen kommentar.

Betyg

7

9. Om Du fick betygsätta hur familjehemmet/verksamheten satte gränser när det gäller destruktivt beteende, kriminalitet, missbruk och begränsning av rörelsefrihet, vilket betyg mellan 1 och 10 skulle Du då sätta, där 1=mycket dåligt och 10=bästa tänkbara?

Ingen kommentar.

Betyg

8

10. Om Du fick betygsätta möjligheterna till arbete eller studier för Dig, vilket betyg mellan 1 och 10 skulle Du då sätta, där 1=mycket dåligt och 10=bästa tänkbara?

Ingen kommentar.

Betyg

7

Änglagårdens Behandlingshem

11. Om Du fick betygsätta möjligheterna till fritidsaktiviter på familjehemmet/verksamheten, vilket betyg mellan 1 och 10 skulle Du då sätta, där 1=mycket dåligt och 10=bästa tänkbara?

Ingen kommentar.

Betyg

9

12. Om Du fick betygsätta familjehemmets/verksamhetens arbete vad det gäller Dina föräldrar/anhöriga (anhörigboende, umgängesmöjligheter och övrig kontakt), vilket betyg mellan 1 och 10 skulle Du då sätta, där 1=mycket dåligt och 10=bästa tänkbara?

Ingen kommentar.

Betyg

8

13. Om Du fick betygsätta uppföljningen kring Dig från familjehemmet/verksamheten sida regelbundna möten, muntlig information, etc. Vilket betyg mellan 1 och 10 skulle Du då sätta, där 1=mycket dåligt och 10=bästa tänkbara?

Ingen kommentar.

Betyg

8

14. Om Du fick betygsätta utslussningen av Dig från familjehemmet/verksamheten sida, vilket betyg mellan 1 och 10 skulle Du då sätta, där 1=mycket dåligt och 10=bästa tänkbara?

Ingen kommentar.

Betyg

7

15. Om Du fick betygsätta hur Du tyckte att placeringen var lämpad för Dig, vilket betyg mellan 1 och 10 skulle Du då sätta, där 1=mycket dåligt och 10=bästa tänkbara?

Ingen kommentar.

Betyg

9

16. Utifrån Dina upplevelser på familjehemmet/verksamhetens, skulle Du kunna rekommendera en placering på hemmet?

Ja.

Änglagårdens Behandlingshem

17. Vilka tycker Du är familjehemmets/verksamhetens starka sidor?

Personal relation, bemötandet.

18. Vilka tycker Du är familjehemmets/verksamhetens svaga sidor?

Ingen kommentar.

19. Vad anser Du om familjehemmets/verksamhetens kompetens för just Din behandling och saknar Du någon tjänst i verksamheten?

Ingen kommentar.

20. Med utgångspunkt från Dina erfarenheter av vistelsen på familjehemmet/verksamheten, vilket betyg mellan 1 och 10 skulle Du då ge hemmet som en helhetsbedömning, där 1=mycket dåligt och 10=bästa tänkbara?

Ingen kommentar.

Betyg

9

21. Är det något annat Du vill tillägga när det gäller familjehemmet/verksamheten som vi inte har tagit upp här, (behandling, miljö, etc)?

Ingen kommentar.