



# Kvalitetsindex

Standard, anhörig

Änglagårdens Behandlingshem

Rapport 2013-02-27



SKANDINAVISK SJUKVÅRDSINFORMATION

Tingsgatan 2A • 827 32 LJUSDAL • Tel: 0651-160 40 • Fax: 0651-71 19 80

[www.ssil.se](http://www.ssil.se) • [info@ssil.se](mailto:info@ssil.se)

## **Innehåll**

### **Skandinavisk Sjukvårdsinformations Kvalitetsindex**

- Strategi och metod
- Antal intervjuer, medelbetyg totalt samt på respektive fråga och antal bortfall
- Genomförda intervjuer

Skandinavisk  
Sjukvårdsinformation



## Strategi och metod

Skandinavisk Sjukvårdsinformation har arbetat med kvalitetsenkäter/intervjuer sedan 1999. På uppdrag av verksamheter har vi intervjuat anhöriga, vårdnadshavare, gode man, etc. med syfte att fånga upp synpunkter, erfarenheter och bedömningar av verksamheter.

Data och information samlas in genom telefonintervjuer med den anhöriga, vårdnadshavare gode man, etc.

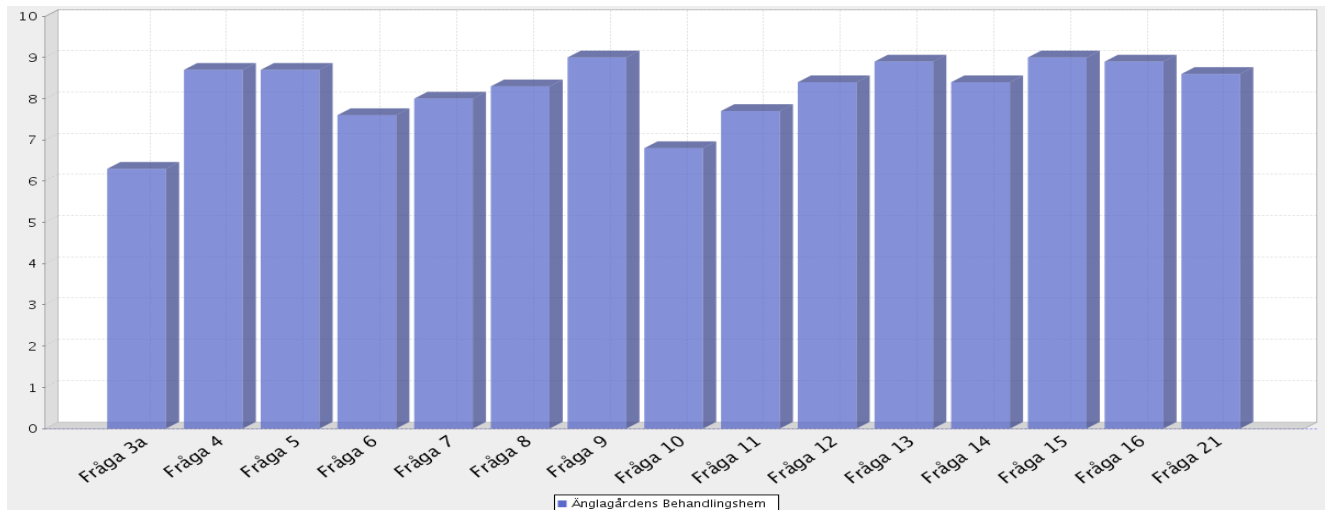
Respondenten, får svara på ett förutbestämt och enhetligt frågeformulär/enkät. Frågornas formulering redovisas i nästa avsnitt.

Alla avslutade eller pågående placeringar under den senaste 12-månaders perioden utgör underlaget för att genomföra intervjuerna.

När samtliga intervjuer har genomförts sammanställs en slutlig rapport som också innehåller uppgifter om eventuellt bortfall.

Skandinavisk Sjukvårdsinformation

## Änglagårdens Behandlingshem



### Aktuell verksamhet

Medelbetygen bygger på intervjuer genomförda: [2012-02-27 - 2013-02-26](#)

Antal intervjuer: [7](#)

Medelbetyg för samtliga frågor (av 10 möjliga): [8.3](#)

Antal bortfall: [1](#)

Fråga 3a. Information om verksamheten	<a href="#">6.3</a>
Fråga 4. Mottagande och introduktion	<a href="#">8.7</a>
Fråga 5. Verksamhetens bemötande	<a href="#">8.7</a>
Fråga 6. Genomförande av plan	<a href="#">7.6</a>
Fråga 7. Verksamhetens omvårdnadsinsatser	<a href="#">8.0</a>
Fråga 8. Verksamhetens arbete med att motivera klienten	<a href="#">8.3</a>
Fråga 9. Social kontroll	<a href="#">9.0</a>
Fråga 10. Arbete och studier	<a href="#">6.8</a>
Fråga 11. Fritidsaktiviteter	<a href="#">7.7</a>
Fråga 12. Nätverksarbete	<a href="#">8.4</a>
Fråga 13. Tillgänglighet	<a href="#">8.9</a>
Fråga 14. Uppföljning och rapportering	<a href="#">8.4</a>
Fråga 15. Utslussning	<a href="#">9.0</a>
Fråga 16. Placeringens lämplighet	<a href="#">8.9</a>
Fråga 21. Helhetsbedömning	<a href="#">8.6</a>

Intervjuad

**Privat**

C 1435282 M 249251

PC 1611389 S 2

Intervjudatum 2013-01-09

**Kommentar om intervjun:**

**1. Är någon aktuell placering pågående i verksamheten/familjehemmet för närvarande ?**

Nej. Placeringen avslutades i september 2012.

**2. Insatsen avser?**

Vuxen.

**3a. Om Du fick betygsätta den information som Du fick från hemmet, innan beslutet om att Din son/dotter/anhörig skulle placeras där, vilket betyg mellan 1 och 10 skulle Du då sätta, där 1=mycket dåligt och 10=bästa tänkbara?**

Personalen var trevlig och tillmötesgående.

Betyg

8

**3b. Hur fick Du kännedom om familjehemmet/verksamheten?**

Fick kännedom om verksamheten genom socialtjänsten i Nacka.

**4. Om Du fick betygsätta det mottagande och introduktion som familjehemmet/verksamheten gav Din son/dotter/anhörig, vilket betyg mellan 1 och 10 skulle Du då sätta, där 1=mycket dåligt och 10=bästa tänkbara?**

Ingen kommentar.

Betyg

6

## Änglagårdens Behandlingshem

**5. Om Du fick betygsätta det bemötande Du fick som anhörig, vilket betyg mellan 1 och 10 skulle Du då sätta, där 1=mycket dåligt och 10=bästa tänkbara?**

Verksamhetens bemötande var mycket fint.

Betyg

9

**6. Om Du fick betygsätta arbetet med att genomföra den fastställda vård- o behandlingsplanen, vilket betyg mellan 1 och 10 skulle Du då sätta, där 1=mycket dåligt och 10=bästa tänkbara?**

Ingen kommentar.

Betyg

7

**7. Om Du fick betygsätta familjehemmets/verksamhetens omvårdnadsinsatser gentemot Din son/dotter/anhörig (kost, logi, dagliga rutiner, etc, vilket betyg mellan 1 och 10 skulle Du då sätta, där 1=mycket dåligt och 10=bästa tänkbara?**

Ingen kommentar.

Betyg

7

**8. Om Du fick betygsätta familjehemmets/verksamhetens arbete med att motivera Din son/dotter/anhörig till att följa den individuellt uppräta behandlingsplanen, vilket betyg mellan 1 och 10 skulle Du då sätta, där 1=mycket dåligt och 10=bästa tänkbara?**

Det är svårt för personalen att få klienten att göra något som denne inte vill.

Betyg

7

**9. Om Du fick betygsätta hur familjehemmet/verksamheten satte gränser när det gäller destruktivt beteende, kriminalitet, missbruk och begränsning av rörelsefrihet, vilket betyg mellan 1 och 10 skulle Du då sätta, där 1=mycket dåligt och 10=bästa tänkbara?**

Den sociala kontrollen var bra.

Betyg

8

**10. Om Du fick betygsätta möjligheterna till arbete eller studier för Din son/dotter/anhörig, vilket betyg mellan 1 och 10 skulle Du då sätta, där 1=mycket dåligt och 10=bästa tänkbara?**

Möjligheten till sysselsättning var dålig, det fanns inte de möjligheterna.

Betyg

6

## Änglagårdens Behandlingshem

**11. Om Du fick betygsätta möjligheterna till fritidsaktiviteter för Din son/dotter/anhörig, på familjehemmet/verksamheten, vilket betyg mellan 1 och 10 skulle Du då sätta, där 1=mycket dåligt och 10=bästa tänkbara?**

Möjligheten till fritidsaktiviteter var dålig. De gjorde mycket utflykter men min son följde inte med, för han tycker själv att han var frisk och alla andra sjuka.

Betyg  
5

**12. Om Du fick betygsätta familjehemmets/verksamhetens arbete vad det gäller anhörigboende, umgängesmöjligheter och övrig kontakt, vilket betyg mellan 1 och 10 skulle Du då sätta, där 1=mycket dåligt och 10=bästa tänkbara?**

Verksamhetens nätverksarbete var mycket bra.

Betyg  
9

**13. Om Du fick betygsätta familjehemmets tillgänglighet för Dig att komma på besök, ringa, etc, vilket betyg mellan 1 och 10 skulle Du då sätta, där 1=mycket dåligt och 10=bästa tänkbara?**

De var väldigt tillmötesgående.

Betyg  
9

**14. Om Du fick betygsätta uppföljningen från familjehemmet/verksamheten, kring Din son/dotter/anhörig, när det gäller regelbundna möten, muntlig information, etc. vilket betyg mellan 1 och 10 skulle Du då sätta, där 1=mycket dåligt och 10=bästa tänkbara?**

Ingen kommentar.

Betyg  
8

**15. Om Du fick betygsätta utslussningen från familjehemmet/verksamheten av Din son/dotter/anhörig, vilket betyg mellan 1 och 10 skulle Du då sätta, där 1=mycket dåligt och 10=bästa tänkbara?**

Ingen kommentar.

Betyg  
7

**16. Om Du fick betygsätta hur Du tyckte att placeringen var lämpad för Din son/dotter/anhörig, vilket betyg mellan 1 och 10 skulle Du då sätta, där 1=mycket dåligt och 10=bästa tänkbara?**

Det var små rum men på slutet av placeringen fick min son en lägenhet och då var det väldigt bra.

Betyg  
8

## Änglagårdens Behandlingshem

**17. Utifrån Dina upplevelser av familjehemmet/verksamheten, skulle Du kunna rekommendera verksamheten?**

Ja. Absolut!!

**18. Vad tycker Du är familjehemmets/verksamhetens starka sidor?**

Verksamheten var tillmötesgående med anhöriga.

**19. Vad tycker Du är familjehemmets/verksamhetens svaga sidor?**

Önskar att de kunde puscha på klienten och ha mer att sysselsätta sig med.

**20. Vad anser Du om familjehemmets/verksamhetens kompetens för just Din son/dotter/anhörig behandling och saknar Du någon tjänst i verksamheten?**

Personalen ställde upp och pratade med min son, personlig kontakt var de bra på.

**21. Med utgångspunkt från Dina erfarenheter av Din sons/dotters/anhöriges vistelse på familjehemmet/verksamheten, vilket betyg mellan 1 och 10 skulle Du då ge hemmet som en helhetsbedömning, där 1=mycket dåligt och 10=bästa tänkbara?**

Ingen kommentar.

Betyg

8

**22. Något Du vill tillägga när det gäller familjehemmet/verksamheten som vi inte har tagit upp här, (behandling, miljö, etc)?**

Änglagården är det bästa stället som min son har varit på. Det var tråkigt att han inte fick bo kvar, min son hade önskat att få vara kvar.



Intervjuad

**Privat**

C 1435282 M 248803

PC 1611389 S 2

Intervjudatum 2012-12-18

**Kommentar om intervjun:**

Intervjuad person är stödperson till klienten.

**1. Är någon aktuell placering pågående i verksamheten/familjehemmet för närvarande ?**

Ja. Placeringen är pågående.

**2. Insatsen avser?**

Vuxen.

**3a. Om Du fick betygsätta den information som Du fick från hemmet, innan beslutet om att Din son/dotter/anhörig skulle placeras där, vilket betyg mellan 1 och 10 skulle Du då sätta, där 1=mycket dåligt och 10=bästa tänkbara?**

Ingen kommentar.

Betyg

8

**3b. Hur fick Du kännedom om familjehemmet/verksamheten?**

Fick kännedom om verksamheten genom annan verksamhet.

**4. Om Du fick betygsätta det mottagande och introduktion som familjehemmet/verksamheten gav Din son/dotter/anhörig, vilket betyg mellan 1 och 10 skulle Du då sätta, där 1=mycket dåligt och 10=bästa tänkbara?**

Det var ett jättebra bemötande.

Betyg

8

## Änglagårdens Behandlingshem

**5. Om Du fick betygsätta det bemötande Du fick som anhörig, vilket betyg mellan 1 och 10 skulle Du då sätta, där 1=mycket dåligt och 10=bästa tänkbara?**

Betyg

7

De har ett bra bemötande.

**6. Om Du fick betygsätta arbetet med att genomföra den fastställda vård- o behandlingsplanen, vilket betyg mellan 1 och 10 skulle Du då sätta, där 1=mycket dåligt och 10=bästa tänkbara?**

Betyg

4

Ingen kommentar.

**7. Om Du fick betygsätta familjehemmets/verksamhetens omvårdnadsinsatser gentemot Din son/dotter/anhörig (kost, logi, dagliga rutiner, etc, vilket betyg mellan 1 och 10 skulle Du då sätta, där 1=mycket dåligt och 10=bästa tänkbara?**

Betyg

6

Ingen kommentar.

**8. Om Du fick betygsätta familjehemmets/verksamhetens arbete med att motivera Din son/dotter/anhörig till att följa den individuellt uppräta behandlingsplanen, vilket betyg mellan 1 och 10 skulle Du då sätta, där 1=mycket dåligt och 10=bästa tänkbara?**

Betyg

-

Klienten har haft flera kontaktpersoner och den nuvarande har jag inte träffat, så därför kan jag inte sätta ett betyg.

**9. Om Du fick betygsätta hur familjehemmet/verksamheten satte gränser när det gäller destruktivt beteende, kriminalitet, missbruk och begränsning av rörelsefrihet, vilket betyg mellan 1 och 10 skulle Du då sätta, där 1=mycket dåligt och 10=bästa tänkbara?**

Betyg

8

Verksamheten har bra koll.

**10. Om Du fick betygsätta möjligheterna till arbete eller studier för Din son/dotter/anhörig, vilket betyg mellan 1 och 10 skulle Du då sätta, där 1=mycket dåligt och 10=bästa tänkbara?**

Betyg

3

Arbete är inte aktuellt, men klienten går datakurser.

## Änglagårdens Behandlingshem

**11. Om Du fick betygsätta möjligheterna till fritidsaktiviteter för Din son/dotter/anhörig, på familjehemmet/verksamheten, vilket betyg mellan 1 och 10 skulle Du då sätta, där 1=mycket dåligt och 10=bästa tänkbara?**

Klienten går på gym en gång per vecka och det är bra att de skjutsar honom dit.

Betyg  
7

**12. Om Du fick betygsätta familjehemmets/verksamhetens arbete vad det gäller anhörigboende, umgängesmöjligheter och övrig kontakt, vilket betyg mellan 1 och 10 skulle Du då sätta, där 1=mycket dåligt och 10=bästa tänkbara?**

I går var det julbord och jag som stödperson är dit en gång per vecka.

Betyg  
4

**13. Om Du fick betygsätta familjehemmets tillgänglighet för Dig att komma på besök, ringa, etc, vilket betyg mellan 1 och 10 skulle Du då sätta, där 1=mycket dåligt och 10=bästa tänkbara?**

Jag är dit en gång per vecka och då ringer jag alltid innan. Jag kan åka dit när jag vill.

Betyg  
7

**14. Om Du fick betygsätta uppföljningen från familjehemmet/verksamheten, kring Din son/dotter/anhörig, när det gäller regelbundna möten, muntlig information, etc. vilket betyg mellan 1 och 10 skulle Du då sätta, där 1=mycket dåligt och 10=bästa tänkbara?**

Ingen kommentar.

Betyg  
7

**15. Om Du fick betygsätta utslussningen från familjehemmet/verksamheten av Din son/dotter/anhörig, vilket betyg mellan 1 och 10 skulle Du då sätta, där 1=mycket dåligt och 10=bästa tänkbara?**

Kan inte sätta ett betyg, det är inte aktuellt ännu.

Betyg  
-

**16. Om Du fick betygsätta hur Du tyckte att placeringen var lämpad för Din son/dotter/anhörig, vilket betyg mellan 1 och 10 skulle Du då sätta, där 1=mycket dåligt och 10=bästa tänkbara?**

Placeringen är jättebra för honom och han trivs, han har ett jättefint rum.

Betyg  
8

## Änglagårdens Behandlingshem

**17. Utifrån Dina upplevelser av familjehemmet/verksamheten, skulle Du kunna rekommendera verksamheten?**

Ja. De är bra.

**18. Vad tycker Du är familjehemmets/verksamhetens starka sidor?**

Det är svårt att säga.

**19. Vad tycker Du är familjehemmets/verksamhetens svaga sidor?**

Det är svårt att säga.

**20. Vad anser Du om familjehemmets/verksamhetens kompetens för just Din son/dotter/anhörig behandling och saknar Du någon tjänst i verksamheten?**

Nej. De är bra och klienten trivs.

**21. Med utgångspunkt från Dina erfarenheter av Din sons/dotters/anhöriges vistelse på familjehemmet/verksamheten, vilket betyg mellan 1 och 10 skulle Du då ge hemmet som en helhetsbedömning, där 1=mycket dåligt och 10=bästa tänkbara?**

Ingen kommentar.

Betyg

7

**22. Något Du vill tillägga när det gäller familjehemmet/verksamheten som vi inte har tagit upp här, (behandling, miljö, etc)?**

Inga övriga kommentarer.

Intervjuad

**Privat**

C 1435282 M 247388

PC 1611389 S 2

Intervjudatum 2012-12-04

**Kommentar om intervjun:**

**1. Är någon aktuell placering pågående i verksamheten/familjehemmet för närvarande ?**

Nej. Placeringen avslutades i oktober 2012.

**2. Insatsen avser?**

Vuxen.

**3a. Om Du fick betygsätta den information som Du fick från hemmet, innan beslutet om att Din son/dotter/anhörig skulle placeras där, vilket betyg mellan 1 och 10 skulle Du då sätta, där 1=mycket dåligt och 10=bästa tänkbara?**

Visste inte så mycket om verksamheten,

Betyg

5

**3b. Hur fick Du kännedom om familjehemmet/verksamheten?**

Fick kännedom om verksamheten genom min son, sedan läste jag på Internet om dem.

**4. Om Du fick betygsätta det mottagande och introduktion som familjehemmet/verksamheten gav Din son/dotter/anhörig, vilket betyg mellan 1 och 10 skulle Du då sätta, där 1=mycket dåligt och 10=bästa tänkbara?**

Ingen kommentar.

Betyg

10

## Änglagårdens Behandlingshem

**5. Om Du fick betygsätta det bemötande Du fick som anhörig, vilket betyg mellan 1 och 10 skulle Du då sätta, där 1=mycket dåligt och 10=bästa tänkbara?**

Betyg

10

Ingen kommentar.

**6. Om Du fick betygsätta arbetet med att genomföra den fastställda vård- o behandlingsplanen, vilket betyg mellan 1 och 10 skulle Du då sätta, där 1=mycket dåligt och 10=bästa tänkbara?**

Betyg

10

De gjorde så gott de kunde.

**7. Om Du fick betygsätta familjehemmets/verksamhetens omvårdnadsinsatser gentemot Din son/dotter/anhörig (kost, logi, dagliga rutiner, etc, vilket betyg mellan 1 och 10 skulle Du då sätta, där 1=mycket dåligt och 10=bästa tänkbara?**

Betyg

10

Ingen kommentar.

**8. Om Du fick betygsätta familjehemmets/verksamhetens arbete med att motivera Din son/dotter/anhörig till att följa den individuellt uppräta behandlingsplanen, vilket betyg mellan 1 och 10 skulle Du då sätta, där 1=mycket dåligt och 10=bästa tänkbara?**

Betyg

10

De är väldigt duktiga.

**9. Om Du fick betygsätta hur familjehemmet/verksamheten satte gränser när det gäller destruktivt beteende, kriminalitet, missbruk och begränsning av rörelsefrihet, vilket betyg mellan 1 och 10 skulle Du då sätta, där 1=mycket dåligt och 10=bästa tänkbara?**

Betyg

10

Ingen kommentar.

**10. Om Du fick betygsätta möjligheterna till arbete eller studier för Din son/dotter/anhörig, vilket betyg mellan 1 och 10 skulle Du då sätta, där 1=mycket dåligt och 10=bästa tänkbara?**

Betyg

-

Kan inte sätta ett betyg, det var inte aktuellt.

## Änglagårdens Behandlingshem

**11. Om Du fick betygsätta möjligheterna till fritidsaktiviteter för Din son/dotter/anhörig, på familjehemmet/verksamheten, vilket betyg mellan 1 och 10 skulle Du då sätta, där 1=mycket dåligt och 10=bästa tänkbara?**

Om min son hade velat, så hade de funnits aktiviteter.

Betyg  
10

**12. Om Du fick betygsätta familjehemmets/verksamhetens arbete vad det gäller anhörigboende, umgängesmöjligheter och övrig kontakt, vilket betyg mellan 1 och 10 skulle Du då sätta, där 1=mycket dåligt och 10=bästa tänkbara?**

Ingen kommentar.

Betyg  
10

**13. Om Du fick betygsätta familjehemmets tillgänglighet för Dig att komma på besök, ringa, etc, vilket betyg mellan 1 och 10 skulle Du då sätta, där 1=mycket dåligt och 10=bästa tänkbara?**

Ingen kommentar.

Betyg  
10

**14. Om Du fick betygsätta uppföljningen från familjehemmet/verksamheten, kring Din son/dotter/anhörig, när det gäller regelbundna möten, muntlig information, etc. vilket betyg mellan 1 och 10 skulle Du då sätta, där 1=mycket dåligt och 10=bästa tänkbara?**

Ingen kommentar.

Betyg  
8

**15. Om Du fick betygsätta utslussningen från familjehemmet/verksamheten av Din son/dotter/anhörig, vilket betyg mellan 1 och 10 skulle Du då sätta, där 1=mycket dåligt och 10=bästa tänkbara?**

Kan inte betygsätta för min son avbröt placeringen själv.

Betyg  
-

**16. Om Du fick betygsätta hur Du tyckte att placeringen var lämpad för Din son/dotter/anhörig, vilket betyg mellan 1 och 10 skulle Du då sätta, där 1=mycket dåligt och 10=bästa tänkbara?**

Ingen kommentar.

Betyg  
10

## Änglagårdens Behandlingshem

**17. Utifrån Dina upplevelser av familjehemmet/verksamheten, skulle Du kunna rekommendera verksamheten?**

Ja.

**18. Vad tycker Du är familjehemmets/verksamhetens starka sidor?**

Verksamhetens starka sida är personalen som är väldigt lätt att prata med.

**19. Vad tycker Du är familjehemmets/verksamhetens svaga sidor?**

Jag tycker inte att det finns några svaga sidor hos verksamheten.

**20. Vad anser Du om familjehemmets/verksamhetens kompetens för just Din son/dotter/anhörig behandling och saknar Du någon tjänst i verksamheten?**

Personalen har hög kompetens.

**21. Med utgångspunkt från Dina erfarenheter av Din sons/dotters/anhöriges vistelse på familjehemmet/verksamheten, vilket betyg mellan 1 och 10 skulle Du då ge hemmet som en helhetsbedömning, där 1=mycket dåligt och 10=bästa tänkbara?**

Det var ett kanonställe som var bra. De kunde inte rå för att min son stack därifrån.

**22. Något Du vill tillägga när det gäller familjehemmet/verksamheten som vi inte har tagit upp här, (behandling, miljö, etc)?**

Inga övriga kommentarer.

Betyg

10



Intervjuad

**Privat**

C 1435282 M 247283

PC 1611389 S 2

Intervjudatum 2012-12-03

**Kommentar om intervjun:**

**1. Är någon aktuell placering pågående i verksamheten/familjehemmet för närvarande ?**

Ja. Placeringen påbörjades under 2010.

**2. Insatsen avser?**

Vuxen.

**3a. Om Du fick betygsätta den information som Du fick från hemmet, innan beslutet om att Din son/dotter/anhörig skulle placeras där, vilket betyg mellan 1 och 10 skulle Du då sätta, där 1=mycket dåligt och 10=bästa tänkbara?**

Kan inte sätta ett betyg, jag fick ingen information mer än från min son. Men det är en toppen verksamhet.

Betyg

-

**3b. Hur fick Du kännedom om familjehemmet/verksamheten?**

Fick kännedom om verksamheten genom min son.

**4. Om Du fick betygsätta det mottagande och introduktion som familjehemmet/verksamheten gav Din son/dotter/anhörig, vilket betyg mellan 1 och 10 skulle Du då sätta, där 1=mycket dåligt och 10=bästa tänkbara?**

Verksamhetens motagande var bra.

Betyg

10

## Änglagårdens Behandlingshem

**5. Om Du fick betygsätta det bemötande Du fick som anhörig, vilket betyg mellan 1 och 10 skulle Du då sätta, där 1=mycket dåligt och 10=bästa tänkbara?**

Verksamhetens bemötande är jättebra, min son har en kontaktperson som är fantastiskt bra.

Betyg  
10

**6. Om Du fick betygsätta arbetet med att genomföra den fastställda vård- o behandlingsplanen, vilket betyg mellan 1 och 10 skulle Du då sätta, där 1=mycket dåligt och 10=bästa tänkbara?**

Utifrån sosnens berspektiv är det bra.

Betyg  
8

**7. Om Du fick betygsätta familjehemmets/verksamhetens omvårdnadsinsatser gentemot Din son/dotter/anhörig (kost, logi, dagliga rutiner, etc, vilket betyg mellan 1 och 10 skulle Du då sätta, där 1=mycket dåligt och 10=bästa tänkbara?**

Verksamhetens omvårdnadsinsatser är jättebra.

Betyg  
10

**8. Om Du fick betygsätta familjehemmets/verksamhetens arbete med att motivera Din son/dotter/anhörig till att följa den individuellt uppräta behandlingsplanen, vilket betyg mellan 1 och 10 skulle Du då sätta, där 1=mycket dåligt och 10=bästa tänkbara?**

Verksamheten gör så gott de kan och deras insatser är bra och de försöker att motivera min son.

Betyg  
8

**9. Om Du fick betygsätta hur familjehemmet/verksamheten satte gränser när det gäller destruktivt beteende, kriminalitet, missbruk och begränsning av rörelsefrihet, vilket betyg mellan 1 och 10 skulle Du då sätta, där 1=mycket dåligt och 10=bästa tänkbara?**

Ingen kommentar.

Betyg  
10

**10. Om Du fick betygsätta möjligheterna till arbete eller studier för Din son/dotter/anhörig, vilket betyg mellan 1 och 10 skulle Du då sätta, där 1=mycket dåligt och 10=bästa tänkbara?**

Min son får vara med i den dagliga verksamheten.

Betyg  
8

## Änglagårdens Behandlingshem

**11. Om Du fick betygsätta möjligheterna till fritidsaktiviteter för Din son/dotter/anhörig, på familjehemmet/verksamheten, vilket betyg mellan 1 och 10 skulle Du då sätta, där 1=mycket dåligt och 10=bästa tänkbara?**

Fritidsaktiviteter är bra.

Betyg  
10

**12. Om Du fick betygsätta familjehemmets/verksamhetens arbete vad det gäller anhörigboende, umgängesmöjligheter och övrig kontakt, vilket betyg mellan 1 och 10 skulle Du då sätta, där 1=mycket dåligt och 10=bästa tänkbara?**

Verksamhetens arbete med anhöriga är bra.

Betyg  
10

**13. Om Du fick betygsätta familjehemmets tillgänglighet för Dig att komma på besök, ringa, etc, vilket betyg mellan 1 och 10 skulle Du då sätta, där 1=mycket dåligt och 10=bästa tänkbara?**

Ingen kommentar.

Betyg  
10

**14. Om Du fick betygsätta uppföljningen från familjehemmet/verksamheten, kring Din son/dotter/anhörig, när det gäller regelbundna möten, muntlig information, etc. vilket betyg mellan 1 och 10 skulle Du då sätta, där 1=mycket dåligt och 10=bästa tänkbara?**

Ingen kommentar.

Betyg  
10

**15. Om Du fick betygsätta utslussningen från familjehemmet/verksamheten av Din son/dotter/anhörig, vilket betyg mellan 1 och 10 skulle Du då sätta, där 1=mycket dåligt och 10=bästa tänkbara?**

Det är inte aktuellt med utsluss ännu, men verksamheten arbetar för utsluss.

Betyg  
10

**16. Om Du fick betygsätta hur Du tyckte att placeringen var lämpad för Din son/dotter/anhörig, vilket betyg mellan 1 och 10 skulle Du då sätta, där 1=mycket dåligt och 10=bästa tänkbara?**

Placeringen passar jättebra.

Betyg  
10

## Änglagårdens Behandlingshem

**17. Utifrån Dina upplevelser av familjehemmet/verksamheten, skulle Du kunna rekommendera verksamheten?**

Ja. Absolut!!

**18. Vad tycker Du är familjehemmets/verksamhetens starka sidor?**

Verksamheten ser till min sons välbefinnande och utveckling.

**19. Vad tycker Du är familjehemmets/verksamhetens svaga sidor?**

Kan inte säga några svaga sidor.

**20. Vad anser Du om familjehemmets/verksamhetens kompetens för just Din son/dotter/anhörig behandling och saknar Du någon tjänst i verksamheten?**

Verksamhetens kompetens är bra.

**21. Med utgångspunkt från Dina erfarenheter av Din sons/dotters/anhöriges vistelse på familjehemmet/verksamheten, vilket betyg mellan 1 och 10 skulle Du då ge hemmet som en helhetsbedömning, där 1=mycket dåligt och 10=bästa tänkbara?**

Ingen kommentar.

Betyg

10

**22. Något Du vill tillägga när det gäller familjehemmet/verksamheten som vi inte har tagit upp här, (behandling, miljö, etc)?**

Inga övriga kommentarer.

Intervjuad

**Privat**

C 1435282 M 245308

PC 1611389 S 2

Intervjudatum 2012-11-13

**Kommentar om intervjun:**

**1. Är någon aktuell placering pågående i verksamheten/familjehemmet för närvarande ?**

Ja. Placeringen är pågående.

**2. Insatsen avser?**

Vuxen.

**3a. Om Du fick betygsätta den information som Du fick från hemmet, innan beslutet om att Din son/dotter/anhörig skulle placeras där, vilket betyg mellan 1 och 10 skulle Du då sätta, där 1=mycket dåligt och 10=bästa tänkbara?**

Kan inte sätta ett betyg, det var psykiatrin som fick den informationen.

Betyg

-

**3b. Hur fick Du kännedom om familjehemmet/verksamheten?**

Fick kännedom om verksamheten genom kommunen och psykiatrin.

**4. Om Du fick betygsätta det mottagande och introduktion som familjehemmet/verksamheten gav Din son/dotter/anhörig, vilket betyg mellan 1 och 10 skulle Du då sätta, där 1=mycket dåligt och 10=bästa tänkbara?**

Kan inte sätta ett betyg, var ej med vid mottagandet och introduktionen.

Betyg

-

## Änglagårdens Behandlingshem

**5. Om Du fick betygsätta det bemötande Du fick som anhörig, vilket betyg mellan 1 och 10 skulle Du då sätta, där 1=mycket dåligt och 10=bästa tänkbara?**

Betyg

7

År till verksamheten ungefär sex gånger per år.

**6. Om Du fick betygsätta arbetet med att genomföra den fastställda vård- o behandlingsplanen, vilket betyg mellan 1 och 10 skulle Du då sätta, där 1=mycket dåligt och 10=bästa tänkbara?**

Betyg

5

Ingen kommentar.

**7. Om Du fick betygsätta familjehemmets/verksamhetens omvårdnadsinsatser gentemot Din son/dotter/anhörig (kost, logi, dagliga rutiner, etc, vilket betyg mellan 1 och 10 skulle Du då sätta, där 1=mycket dåligt och 10=bästa tänkbara?**

Betyg

5

Ingen kommentar.

**8. Om Du fick betygsätta familjehemmets/verksamhetens arbete med att motivera Din son/dotter/anhörig till att följa den individuellt uppräta behandlingsplanen, vilket betyg mellan 1 och 10 skulle Du då sätta, där 1=mycket dåligt och 10=bästa tänkbara?**

Betyg

6

Ingen kommentar.

**9. Om Du fick betygsätta hur familjehemmet/verksamheten satte gränser när det gäller destruktivt beteende, kriminalitet, missbruk och begränsning av rörelsefrihet, vilket betyg mellan 1 och 10 skulle Du då sätta, där 1=mycket dåligt och 10=bästa tänkbara?**

Betyg

8

Ingen kommentar.

**10. Om Du fick betygsätta möjligheterna till arbete eller studier för Din son/dotter/anhörig, vilket betyg mellan 1 och 10 skulle Du då sätta, där 1=mycket dåligt och 10=bästa tänkbara?**

Betyg

-

Kan inte sätta ett betyg, det är inte aktuellt med någon sysselsättning i detta ärende.

## Änglagårdens Behandlingshem

**11. Om Du fick betygsätta möjligheterna till fritidsaktiviteter för Din son/dotter/anhörig, på familjehemmet/verksamheten, vilket betyg mellan 1 och 10 skulle Du då sätta, där 1=mycket dåligt och 10=bästa tänkbara?**

De har inte så mycket fritidsaktiviteter.

Betyg  
3

**12. Om Du fick betygsätta familjehemmets/verksamhetens arbete vad det gäller anhörigboende, umgängesmöjligheter och övrig kontakt, vilket betyg mellan 1 och 10 skulle Du då sätta, där 1=mycket dåligt och 10=bästa tänkbara?**

Nätverksarbetet är ganska bra.

Betyg  
7

**13. Om Du fick betygsätta familjehemmets tillgänglighet för Dig att komma på besök, ringa, etc, vilket betyg mellan 1 och 10 skulle Du då sätta, där 1=mycket dåligt och 10=bästa tänkbara?**

Det går alltid att nå dem.

Betyg  
7

**14. Om Du fick betygsätta uppföljningen från familjehemmet/verksamheten, kring Din son/dotter/anhörig, när det gäller regelbundna möten, muntlig information, etc. vilket betyg mellan 1 och 10 skulle Du då sätta, där 1=mycket dåligt och 10=bästa tänkbara?**

Ingen kommentar.

Betyg  
7

**15. Om Du fick betygsätta utslussningen från familjehemmet/verksamheten av Din son/dotter/anhörig, vilket betyg mellan 1 och 10 skulle Du då sätta, där 1=mycket dåligt och 10=bästa tänkbara?**

Kan inte sätta ett betyg, det är inte aktuellt med utslussning ännu.

Betyg  
-

**16. Om Du fick betygsätta hur Du tyckte att placeringen var lämpad för Din son/dotter/anhörig, vilket betyg mellan 1 och 10 skulle Du då sätta, där 1=mycket dåligt och 10=bästa tänkbara?**

De gör själva den bedömningen.

Betyg  
7

## Änglagårdens Behandlingshem

**17. Utifrån Dina upplevelser av familjehemmet/verksamheten, skulle Du kunna rekommendera verksamheten?**

Tveksam.

**18. Vad tycker Du är familjehemmets/verksamhetens starka sidor?**

Verksamhetens starka sida är att de har sjukvård - sjuksköterskor. Att de har en kock anställd som lagar alla måltider.

**19. Vad tycker Du är familjehemmets/verksamhetens svaga sidor?**

Verksamhetens svaga sidor är sysselsättningen och fritidsaktiviteter.

**20. Vad anser Du om familjehemmets/verksamhetens kompetens för just Din son/dotter/anhörig behandling och saknar Du någon tjänst i verksamheten?**

Nej. Kompetensen finns på verksamheten.

**21. Med utgångspunkt från Dina erfarenheter av Din sons/dotters/anhöriges vistelse på familjehemmet/verksamheten, vilket betyg mellan 1 och 10 skulle Du då ge hemmet som en helhetsbedömning, där 1=mycket dåligt och 10=bästa tänkbara?**

Ingen kommentar.

Betyg

6

**22. Något Du vill tillägga när det gäller familjehemmet/verksamheten som vi inte har tagit upp här, (behandling, miljö, etc)?**

Inga övriga kommentarer.



Intervjuad

**Privat**

C 1435282 M 245210

PC 1611389 S 2

Intervjudatum 2012-11-12

**Kommentar om intervjun:**

**1. Är någon aktuell placering pågående i verksamheten/familjehemmet för närvarande ?**

Ja. Är boende i provlägenhet nu och det fungerar bra.

**2. Insatsen avser?**

Vuxen.

**3a. Om Du fick betygsätta den information som Du fick från hemmet, innan beslutet om att Din son/dotter/anhörig skulle placeras där, vilket betyg mellan 1 och 10 skulle Du då sätta, där 1=mycket dåligt och 10=bästa tänkbara?**

Kan inte sätta ett betyg, det var min son som själv berättade att han skulle flytta till Änglagården.

Betyg

-

**3b. Hur fick Du kännedom om familjehemmet/verksamheten?**

Fick kännedom om verksamheten genom min son som skulle placeras.

**4. Om Du fick betygsätta det mottagande och introduktion som familjehemmet/verksamheten gav Din son/dotter/anhörig, vilket betyg mellan 1 och 10 skulle Du då sätta, där 1=mycket dåligt och 10=bästa tänkbara?**

Mottagandet och introduktionen var bra och min son har fått bra vård.

Betyg

10

## Änglagårdens Behandlingshem

**5. Om Du fick betygsätta det bemötande Du fick som anhörig, vilket betyg mellan 1 och 10 skulle Du då sätta, där 1=mycket dåligt och 10=bästa tänkbara?**

Det är bara positivt med denna placering. Vi är så nöjda, både jag och min sons far.

Betyg  
10

**6. Om Du fick betygsätta arbetet med att genomföra den fastställda vård- o behandlingsplanen, vilket betyg mellan 1 och 10 skulle Du då sätta, där 1=mycket dåligt och 10=bästa tänkbara?**

Det går framåt för min son, han har arbetsuppgifter som han sköter.

Betyg  
10

**7. Om Du fick betygsätta familjehemmets/verksamhetens omvårdnadsinsatser gentemot Din son/dotter/anhörig (kost, logi, dagliga rutiner, etc, vilket betyg mellan 1 och 10 skulle Du då sätta, där 1=mycket dåligt och 10=bästa tänkbara?**

Omvårdnadsinsatserna är bra, vi känner oss trygga i vården. Min son trivs och det låter positivt nu när jag pratar med honom.

Betyg  
10

**8. Om Du fick betygsätta familjehemmets/verksamhetens arbete med att motivera Din son/dotter/anhörig till att följa den individuellt uppräta behandlingsplanen, vilket betyg mellan 1 och 10 skulle Du då sätta, där 1=mycket dåligt och 10=bästa tänkbara?**

Verksamheten tar hand om min son och motiverar honom till att ta sin medicin som han ska. Det fungerar bra och min son är alltid så positiv nu när han ringer till mig.

Betyg  
10

**9. Om Du fick betygsätta hur familjehemmet/verksamheten satte gränser när det gäller destruktivt beteende, kriminalitet, missbruk och begränsning av rörelsefrihet, vilket betyg mellan 1 och 10 skulle Du då sätta, där 1=mycket dåligt och 10=bästa tänkbara?**

Den sociala kontrollen fungerar bra.

Betyg  
10

**10. Om Du fick betygsätta möjligheterna till arbete eller studier för Din son/dotter/anhörig, vilket betyg mellan 1 och 10 skulle Du då sätta, där 1=mycket dåligt och 10=bästa tänkbara?**

Min son har arbetsuppgifter som han sköter, han har hand om fårskötsel.

Betyg  
10

## Änglagårdens Behandlingshem

**11. Om Du fick betygsätta möjligheterna till fritidsaktiviteter för Din son/dotter/anhörig, på familjehemmet/verksamheten, vilket betyg mellan 1 och 10 skulle Du då sätta, där 1=mycket dåligt och 10=bästa tänkbara?**

De åker på olika utflykter, exempelvis till Ullred och handlar. Sedan har min son fårskötsel och han håller också på med läderarbete och har gjort bland annat läderväskor.

Betyg  
10

**12. Om Du fick betygsätta familjehemmets/verksamhetens arbete vad det gäller anhörigboende, umgängesmöjligheter och övrig kontakt, vilket betyg mellan 1 och 10 skulle Du då sätta, där 1=mycket dåligt och 10=bästa tänkbara?**

Nu när min son bor i provlägenhet, blev vi hämtade av min sons stödperson som skjutsade oss. Det var inte så handikappvänligt, då min sons pappa sitter i rullstol men det var bra att stödpersonen ställde upp och skjutsade.

Betyg  
10

**13. Om Du fick betygsätta familjehemmets tillgänglighet för Dig att komma på besök, ringa, etc, vilket betyg mellan 1 och 10 skulle Du då sätta, där 1=mycket dåligt och 10=bästa tänkbara?**

Det har gått bra hittills och det är inga problem för mig att åka och hälsa på. Jag och min son har även telefonkontakt.

Betyg  
10

**14. Om Du fick betygsätta uppföljningen från familjehemmet/verksamheten, kring Din son/dotter/anhörig, när det gäller regelbundna möten, muntlig information, etc. vilket betyg mellan 1 och 10 skulle Du då sätta, där 1=mycket dåligt och 10=bästa tänkbara?**

Informationen är bra, stödpersonen till min son har varit med hem hit till mig och då har jag pratat med denne. De personer jag har kommit i kontakt med på verksamheten, har varit trevliga och samarbetsvilliga.

Betyg  
10

**15. Om Du fick betygsätta utslussningen från familjehemmet/verksamheten av Din son/dotter/anhörig, vilket betyg mellan 1 och 10 skulle Du då sätta, där 1=mycket dåligt och 10=bästa tänkbara?**

Min son är inne i utslussning nu. Jag fick information av stödpersonen att det kanske blir aktuellt med en annan typ av boende för min son.

Betyg  
10

**16. Om Du fick betygsätta hur Du tyckte att placeringen var lämpad för Din son/dotter/anhörig, vilket betyg mellan 1 och 10 skulle Du då sätta, där 1=mycket dåligt och 10=bästa tänkbara?**

Placeringen passar min son bra.

Betyg  
10

## Änglagårdens Behandlingshem

**17. Utifrån Dina upplevelser av familjehemmet/verksamheten, skulle Du kunna rekommendera verksamheten?**

Ja, jag skulle rekommendera verksamheten med varm hand.

**18. Vad tycker Du är familjehemmets/verksamhetens starka sidor?**

Verksamhetens starka sida är att de stöttar upp och följer upp. Det är A och O att min son tar sina mediciner, vilket han gjort och nu har han kommit på rätt köl.

**19. Vad tycker Du är familjehemmets/verksamhetens svaga sidor?**

Har inte upplevt några svaga sidor, alla har ställt upp för min son.

**20. Vad anser Du om familjehemmets/verksamhetens kompetens för just Din son/dotter/anhörig behandling och saknar Du någon tjänst i verksamheten?**

Nej. Allt är så bra på verksamheten och nu när jag pratar med min son låter det så himla bra. Det är skillnad som natt och dag, hur min son mår idag mot tidigare.

**21. Med utgångspunkt från Dina erfarenheter av Din sons/dotters/anhöriges vistelse på familjehemmet/verksamheten, vilket betyg mellan 1 och 10 skulle Du då ge hemmet som en helhetsbedömning, där 1=mycket dåligt och 10=bästa tänkbara?**

Allt är bara positivt.

Betyg

10

**22. Något Du vill tillägga när det gäller familjehemmet/verksamheten som vi inte har tagit upp här, (behandling, miljö, etc)?**

Inga övriga kommentarer.

Intervjuad

**Privat**

C 1435282 M 245091

PC 1611389 S 2

Intervjudatum 2012-11-09

**Kommentar om intervjun:**

**1. Är någon aktuell placering pågående i verksamheten/familjehemmet för närvarande ?**

Nej, Placeringen är avslutad.

**2. Insatsen avser?**

En vuxen person.

**3a. Om Du fick betygsätta den information som Du fick från hemmet, innan beslutet om att Din son/dotter/anhörig skulle placeras där, vilket betyg mellan 1 och 10 skulle Du då sätta, där 1=mycket dåligt och 10=bästa tänkbara?**

Informationen var knapphändig, jag tyckte inte att det var ett bra ställe för min anhörig.

Betyg

4

**3b. Hur fick Du kännedom om familjehemmet/verksamheten?**

Jag fick kännedom om verksamheten genom läkare.

**4. Om Du fick betygsätta det mottagande och introduktion som familjehemmet/verksamheten gav Din son/dotter/anhörig, vilket betyg mellan 1 och 10 skulle Du då sätta, där 1=mycket dåligt och 10=bästa tänkbara?**

Ingen kommentar.

Betyg

8

## Änglagårdens Behandlingshem

**5. Om Du fick betygsätta det bemötande Du fick som anhörig, vilket betyg mellan 1 och 10 skulle Du då sätta, där 1=mycket dåligt och 10=bästa tänkbara?**

Det var olika för olika personer. Ledningen var väldigt bra och engagerade, sedan fanns det annan personal som var mindre kompetent.

Betyg  
8

**6. Om Du fick betygsätta arbetet med att genomföra den fastställda vård- o behandlingsplanen, vilket betyg mellan 1 och 10 skulle Du då sätta, där 1=mycket dåligt och 10=bästa tänkbara?**

Verksamhetens arbete med genomförandeplanen var väldigt bra.

Betyg  
9

**7. Om Du fick betygsätta familjehemmets/verksamhetens omvårdnadsinsatser gentemot Din son/dotter/anhörig (kost, logi, dagliga rutiner, etc, vilket betyg mellan 1 och 10 skulle Du då sätta, där 1=mycket dåligt och 10=bästa tänkbara?**

Ingen kommentar.

Betyg  
8

**8. Om Du fick betygsätta familjehemmets/verksamhetens arbete med att motivera Din son/dotter/anhörig till att följa den individuellt uppräta behandlingsplanen, vilket betyg mellan 1 och 10 skulle Du då sätta, där 1=mycket dåligt och 10=bästa tänkbara?**

Verksamhetens motivationsarbete var bra, det har hjälpt min anhörig mycket.

Betyg  
9

**9. Om Du fick betygsätta hur familjehemmet/verksamheten satte gränser när det gäller destruktivt beteende, kriminalitet, missbruk och begränsning av rörelsefrihet, vilket betyg mellan 1 och 10 skulle Du då sätta, där 1=mycket dåligt och 10=bästa tänkbara?**

Kan inte sätta ett betyg, det var inte aktuellt med någon social kontroll.

Betyg  
-

**10. Om Du fick betygsätta möjligheterna till arbete eller studier för Din son/dotter/anhörig, vilket betyg mellan 1 och 10 skulle Du då sätta, där 1=mycket dåligt och 10=bästa tänkbara?**

Kan inte sätta ett betyg, det var inte aktuellt med något arbete eller studier för min anhörig.

Betyg  
-

## Änglagårdens Behandlingshem

**11. Om Du fick betygsätta möjligheterna till fritidsaktiviteter för Din son/dotter/anhörig, på familjehemmet/verksamheten, vilket betyg mellan 1 och 10 skulle Du då sätta, där 1=mycket dåligt och 10=bästa tänkbara?**

Möjligheterna till fritidsaktiviteter var bra.

Betyg

9

**12. Om Du fick betygsätta familjehemmets/verksamhetens arbete vad det gäller anhörigboende, umgängesmöjligheter och övrig kontakt, vilket betyg mellan 1 och 10 skulle Du då sätta, där 1=mycket dåligt och 10=bästa tänkbara?**

Nätverksarbetet var utan anmärkning.

Betyg

9

**13. Om Du fick betygsätta familjehemmets tillgänglighet för Dig att komma på besök, ringa, etc, vilket betyg mellan 1 och 10 skulle Du då sätta, där 1=mycket dåligt och 10=bästa tänkbara?**

Möjligheten att komma på besök var bra, man fick komma när man ville och som anhörig fick man ett bra bemötande.

Betyg

9

**14. Om Du fick betygsätta uppföljningen från familjehemmet/verksamheten, kring Din son/dotter/anhörig, när det gäller regelbundna möten, muntlig information, etc. vilket betyg mellan 1 och 10 skulle Du då sätta, där 1=mycket dåligt och 10=bästa tänkbara?**

Uppföljning och rapportering var bra.

Betyg

9

**15. Om Du fick betygsätta utslussningen från familjehemmet/verksamheten av Din son/dotter/anhörig, vilket betyg mellan 1 och 10 skulle Du då sätta, där 1=mycket dåligt och 10=bästa tänkbara?**

Ingen kommentar.

Betyg

9

**16. Om Du fick betygsätta hur Du tyckte att placeringen var lämpad för Din son/dotter/anhörig, vilket betyg mellan 1 och 10 skulle Du då sätta, där 1=mycket dåligt och 10=bästa tänkbara?**

Medicinskt sett så var det inte lämpligt men verksamheten har gjort det så bra, så placeringen blev lyckad.

Betyg

9

## Änglagårdens Behandlingshem

**17. Utifrån Dina upplevelser av familjehemmet/verksamheten, skulle Du kunna rekommendera verksamheten?**

Ja. Absolut!

**18. Vad tycker Du är familjehemmets/verksamhetens starka sidor?**

Verksamhetens starka sida är deras motivationsarbete, de har ett väldigt bra engagemang och har lyckats bra med att motivera min anhörig. De tänker inte bara på pengar, utan på människan också.

**19. Vad tycker Du är familjehemmets/verksamhetens svaga sidor?**

Verksamhetens svaga sida är sjuksköterskan som inte har rätt kompetens, annars är allt perfekt.

**20. Vad anser Du om familjehemmets/verksamhetens kompetens för just Din son/dotter/anhörig behandling och saknar Du någon tjänst i verksamheten?**

Nej.

**21. Med utgångspunkt från Dina erfarenheter av Din sons/dotters/anhöriges vistelse på familjehemmet/verksamheten, vilket betyg mellan 1 och 10 skulle Du då ge hemmet som en helhetsbedömning, där 1=mycket dåligt och 10=bästa tänkbara?**

Ingen kommentar.

**22. Något Du vill tillägga när det gäller familjehemmet/verksamheten som vi inte har tagit upp här, (behandling, miljö, etc)?**

Är väldigt nöjd med det som har varit, det är en väldigt bra verksamhet.

Betyg

9



