



Kvalitetsindex

Standard, klient

Änglagårdens Behandlingshem

Rapport 2014-09-03



Tingsgatan 2A, 827 32 Ljusdal • 0651-160 40 • Fax: 0651-71 19 80 • info@ssil.se • www.ssil.se

Innehåll

SSIL Kvalitetsindex

- Strategi och metod
- Antal intervjuer, medelbetyg totalt samt på respektive fråga och antal bortfall
- Genomförda intervjuer

Strategi och metod

SSIL har arbetat med kvalitetsenkäter/intervjuer sedan 1999. På uppdrag av verksamheter har vi intervjuat klienter med syfte att fånga upp synpunkter, erfarenheter och bedömningar av verksamheter.

Data och information samlas in genom telefonintervjuer med klienten.

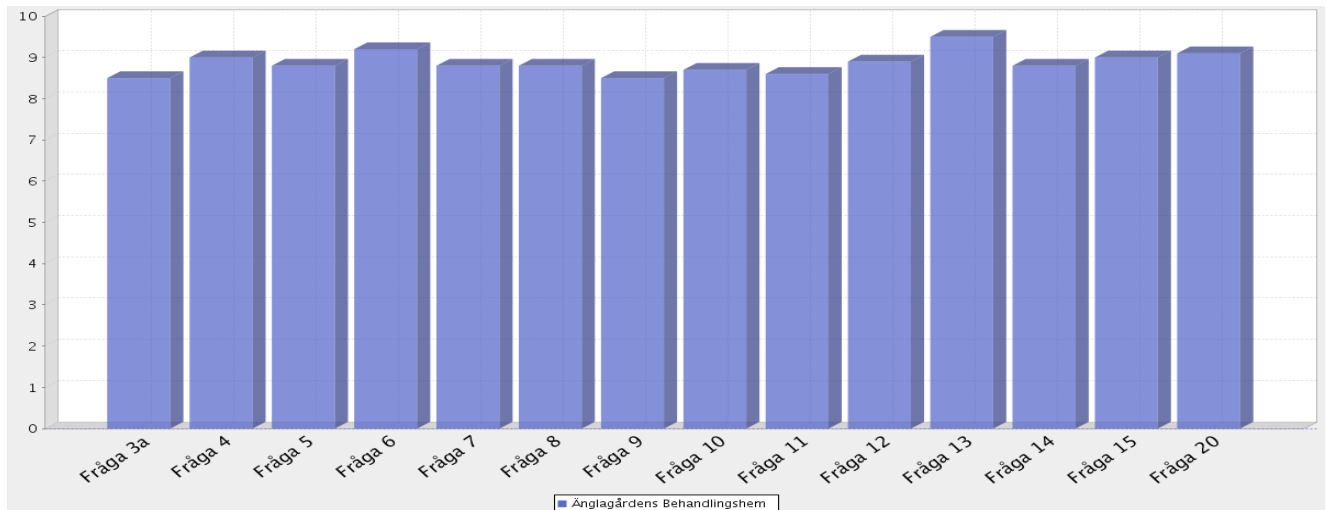
Klienten får svara på ett förutbestämt och enhetligt frågeformulär/enkät. Frågornas formulering redovisas i nästa avsnitt.

Alla avslutade eller pågående placeringar under den senaste 12-månaders perioden utgör underlaget för att genomföra intervjuerna.

När samtliga intervjuer har genomförts sammanställs en slutlig rapport som också innehåller uppgifter om eventuellt bortfall.

SSIL

Änglagårdens Behandlingshem



Aktuell verksamhet

Medelbetygen bygger på intervjuer genomförda: [2013-09-02 - 2014-09-02](#)

Antal intervjuer: [14](#)

Medelbetyg för samtliga frågor (av 10 möjliga): [8.9](#)

Antal bortfall: [0](#)

Fråga 3a. Information om verksamheten	8.5
Fråga 4. Mottagande och introduktion	9.0
Fråga 5. Verksamhetens bemötande	8.8
Fråga 6. Genomförande av plan	9.2
Fråga 7. Verksamhetens omvårdnadsinsatser	8.8
Fråga 8. Verksamhetens arbete med att motivera klienten	8.8
Fråga 9. Social kontroll	8.5
Fråga 10. Arbete och studier	8.7
Fråga 11. Fritidsaktiviteter	8.6
Fråga 12. Nätverksarbete	8.9
Fråga 13. Uppföljning och rapportering	9.5
Fråga 14. Utslussning	8.8
Fråga 15. Placeringens lämplighet	9.0
Fråga 20. Helhetsbedömning	9.1

Intervjuad

Privat

C 1435282 M 290700

PC 1611389 S 2

Intervjudatum 2014-09-01

Kommentar om intervjun:

Personen har med hjälp av tolk svarat på frågorna och skickat in formuläret.

1. Är någon aktuell placering pågående i verksamheten/familjehemmet för närvarande ?

Ja. Placeringen är pågående.

2. Insatsen avser ?

Vuxen.

3a. Om Du fick betygsätta den information som Du fick från familjehemmet/verksamheten, innan beslutet om att Du skulle placeras där, vilket betyg mellan 1 och 10 skulle Du då sätta, där 1=mycket dåligt och 10=bästa tänkbara?

Ingen kommentar.

Betyg

8

3b. Hur fick Du kännedom om familjehemmet/verksamheten?

Inget svar.

4. Om Du fick betygsätta det mottagande och introduktion som familjehemmet/verksamheten gav dig, vilket betyg mellan 1 och 10 skulle Du då sätta, där 1=mycket dåligt och 10=bästa tänkbara?

Ingen kommentar.

Betyg

8

Änglagårdens Behandlingshem

5. Om Du fick betygsätta det bemötande Du fick som person av personalen på familjehemmet/verksamheten, vilket betyg mellan 1 och 10 skulle Du då sätta, där 1=mycket dåligt och 10=bästa tänkbara?

Ingen kommentar.

Betyg
8

6. Om Du fick betygsätta arbetet med att genomföra den fastställda vård- o behandlingsplanen, vilket betyg mellan 1 och 10 skulle Du då sätta, där 1=mycket dåligt och 10=bästa tänkbara?

Ingen kommentar.

Betyg
8

7. Om Du fick betygsätta familjehemmets/verksamhetens omvårdnadsinsatser gentemot Dig (kost, logi, dagliga rutiner, etc,) vilket betyg mellan 1 och 10 skulle Du då sätta, där 1=mycket dåligt och 10=bästa tänkbara?

Ingen kommentar.

Betyg
8

8. Om Du fick betygsätta familjehemmets/verksamhetens arbete med att motivera Dig till att följa den individuellt uppräta behandlingsplanen, vilket betyg mellan 1 och 10 skulle Du då sätta, där 1=mycket dåligt och 10=bästa tänkbara?

Ingen kommentar.

Betyg
8

9. Om Du fick betygsätta hur familjehemmet/verksamheten satte gränser när det gäller destruktivt beteende, kriminalitet, missbruk och begränsning av rörelsefrihet, vilket betyg mellan 1 och 10 skulle Du då sätta, där 1=mycket dåligt och 10=bästa tänkbara?

Ingen kommentar.

Betyg
9

10. Om Du fick betygsätta möjligheterna till arbete eller studier för Dig, vilket betyg mellan 1 och 10 skulle Du då sätta, där 1=mycket dåligt och 10=bästa tänkbara?

Har svårt med svenska, tolken hjälper mig.

Betyg
7

Änglagårdens Behandlingshem

11. Om Du fick betygsätta möjligheterna till fritidsaktiviteter på familjehemmet/verksamheten, vilket betyg mellan 1 och 10 skulle Du då sätta, där 1=mycket dåligt och 10=bästa tänkbara?

Go-cart och bad.

Betyg
10

12. Om Du fick betygsätta familjehemmets/verksamhetens arbete vad det gäller Dina föräldrar/anhöriga (anhörigboende, umgängesmöjligheter och övrig kontakt), vilket betyg mellan 1 och 10 skulle Du då sätta, där 1=mycket dåligt och 10=bästa tänkbara?

Min släkt bor i ett annat land.

Betyg
5

13. Om Du fick betygsätta uppföljningen kring Dig från familjehemmet/verksamheten sida regelbundna möten, muntlig information, etc. Vilket betyg mellan 1 och 10 skulle Du då sätta, där 1=mycket dåligt och 10=bästa tänkbara?

Tolken är ofta på Änglagården, mycket bra.

Betyg
8

14. Om Du fick betygsätta utslussningen av Dig från familjehemmet/verksamheten sida, vilket betyg mellan 1 och 10 skulle Du då sätta, där 1=mycket dåligt och 10=bästa tänkbara?

Det finns lägenheter i Valla och Katrineholm.

Betyg
8

15. Om Du fick betygsätta hur Du tyckte att placeringen var lämpad för Dig, vilket betyg mellan 1 och 10 skulle Du då sätta, där 1=mycket dåligt och 10=bästa tänkbara?

Ingen kommentar.

Betyg
8

16. Utifrån Dina upplevelser på familjehemmet/verksamhetens, skulle Du kunna rekommendera en placering på hemmet?

Ja.

Änglagårdens Behandlingshem

17. Vilka tycker Du är familjehemmets/verksamhetens starka sidor?

Verksamhetens starka sidor är ordning och reda på personalen.

18. Vilka tycker Du är familjehemmets/verksamhetens svaga sidor?

Inget svar.

19. Vad anser Du om familjehemmets/verksamhetens kompetens för just Din behandling och saknar Du någon tjänst i verksamheten?

Mera personal.

20. Med utgångspunkt från Dina erfarenheter av vistelsen på familjehemmet/verksamheten, vilket betyg mellan 1 och 10 skulle Du då ge hemmet som en helhetsbedömning, där 1=mycket dåligt och 10=bästa tänkbara?

Ingen kommentar.

Betyg

9

21. Är det något annat Du vill tillägga när det gäller familjehemmet/verksamheten som vi inte har tagit upp här, (behandling, miljö, etc)?

Inget svar.

Intervjuad

Privat

C 1435282 M 290692

PC 1611389 S 2

Intervjudatum 2014-09-01

Kommentar om intervjun:

Personen har själv, med hjälp av tolk, fyllt i formuläret och skickat tillbaka det.

1. Är någon aktuell placering pågående i verksamheten/familjehemmet för närvarande ?

Ja. Placeringen är pågående.

2. Insatsen avser ?

Vuxen.

3a. Om Du fick betygsätta den information som Du fick från familjehemmet/verksamheten, innan beslutet om att Du skulle placeras där, vilket betyg mellan 1 och 10 skulle Du då sätta, där 1=mycket dåligt och 10=bästa tänkbara?

Ingen kommentar.

Betyg

7

3b. Hur fick Du kännedom om familjehemmet/verksamheten?

Jag fick kännedom om verksamheten genom handläggaren.

4. Om Du fick betygsätta det mottagande och introduktion som familjehemmet/verksamheten gav dig, vilket betyg mellan 1 och 10 skulle Du då sätta, där 1=mycket dåligt och 10=bästa tänkbara?

Ingen kommentar.

Betyg

8

Änglagårdens Behandlingshem

5. Om Du fick betygsätta det bemötande Du fick som person av personalen på familjehemmet/verksamheten, vilket betyg mellan 1 och 10 skulle Du då sätta, där 1=mycket dåligt och 10=bästa tänkbara?

Betyg

8

De är trevliga.

6. Om Du fick betygsätta arbetet med att genomföra den fastställda vård- o behandlingsplanen, vilket betyg mellan 1 och 10 skulle Du då sätta, där 1=mycket dåligt och 10=bästa tänkbara?

Betyg

7

Ingen kommentar.

7. Om Du fick betygsätta familjehemmets/verksamhetens omvårdnadsinsatser gentemot Dig (kost, logi, dagliga rutiner, etc,) vilket betyg mellan 1 och 10 skulle Du då sätta, där 1=mycket dåligt och 10=bästa tänkbara?

Betyg

10

Rummet är anpassat efter mig, helt okej.

8. Om Du fick betygsätta familjehemmets/verksamhetens arbete med att motivera Dig till att följa den individuellt uppräta behandlingsplanen, vilket betyg mellan 1 och 10 skulle Du då sätta, där 1=mycket dåligt och 10=bästa tänkbara?

Betyg

8

Ingen kommentar.

9. Om Du fick betygsätta hur familjehemmet/verksamheten satte gränser när det gäller destruktivt beteende, kriminalitet, missbruk och begränsning av rörelsefrihet, vilket betyg mellan 1 och 10 skulle Du då sätta, där 1=mycket dåligt och 10=bästa tänkbara?

Betyg

7

Har gjort ett schema med kontaktpersonen.

10. Om Du fick betygsätta möjligheterna till arbete eller studier för Dig, vilket betyg mellan 1 och 10 skulle Du då sätta, där 1=mycket dåligt och 10=bästa tänkbara?

Betyg

5

Sitter tyvärr i rullstol, åker ofta ut och fikar.

Änglagårdens Behandlingshem

11. Om Du fick betygsätta möjligheterna till fritidsaktiviter på familjehemmet/verksamheten, vilket betyg mellan 1 och 10 skulle Du då sätta, där 1=mycket dåligt och 10=bästa tänkbara?

KP-resor.

Betyg

5

12. Om Du fick betygsätta familjehemmets/verksamhetens arbete vad det gäller Dina föräldrar/anhöriga (anhörigboende, umgängesmöjligheter och övrig kontakt), vilket betyg mellan 1 och 10 skulle Du då sätta, där 1=mycket dåligt och 10=bästa tänkbara?

Ingen kommentar.

Betyg

6

13. Om Du fick betygsätta uppföljningen kring Dig från familjehemmet/verksamheten sida regelbundna möten, muntlig information, etc. Vilket betyg mellan 1 och 10 skulle Du då sätta, där 1=mycket dåligt och 10=bästa tänkbara?

Har larm på mig, så det är bara att trycka så kommer personalen.

Betyg

9

14. Om Du fick betygsätta utslussningen av Dig från familjehemmet/verksamheten sida, vilket betyg mellan 1 och 10 skulle Du då sätta, där 1=mycket dåligt och 10=bästa tänkbara?

Ingen kommentar.

Betyg

9

15. Om Du fick betygsätta hur Du tyckte att placeringen var lämpad för Dig, vilket betyg mellan 1 och 10 skulle Du då sätta, där 1=mycket dåligt och 10=bästa tänkbara?

Ingen kommentar.

Betyg

8

16. Utifrån Dina upplevelser på familjehemmet/verksamhetens, skulle Du kunna rekommendera en placering på hemmet?

Ja.

Änglagårdens Behandlingshem

17. Vilka tycker Du är familjehemmets/verksamhetens starka sidor?

Verksamhetens starka sidor är personalen.

18. Vilka tycker Du är familjehemmets/verksamhetens svaga sidor?

Inget svar.

19. Vad anser Du om familjehemmets/verksamhetens kompetens för just Din behandling och saknar Du någon tjänst i verksamheten?

Inget svar.

20. Med utgångspunkt från Dina erfarenheter av vistelsen på familjehemmet/verksamheten, vilket betyg mellan 1 och 10 skulle Du då ge hemmet som en helhetsbedömning, där 1=mycket dåligt och 10=bästa tänkbara?

Ingen kommentar.

Betyg

8

21. Är det något annat Du vill tillägga när det gäller familjehemmet/verksamheten som vi inte har tagit upp här, (behandling, miljö, etc)?

Inget svar.

Intervjuad

Privat

C 1435282 M 290685

PC 1611389 S 2

Intervjudatum 2014-09-01

Kommentar om intervjun:

Personen har själv, med hjälp av tolk, fyllt i formuläret och skickat in det.

1. Är någon aktuell placering pågående i verksamheten/familjehemmet för närvarande ?

Ja. Placeringen är pågående.

2. Insatsen avser ?

Vuxen.

3a. Om Du fick betygsätta den information som Du fick från familjehemmet/verksamheten, innan beslutet om att Du skulle placeras där, vilket betyg mellan 1 och 10 skulle Du då sätta, där 1=mycket dåligt och 10=bästa tänkbara?

Ingen kommentar.

Betyg

7

3b. Hur fick Du kännedom om familjehemmet/verksamheten?

Jag fick kännedom om verksamheten genom en handläggare på socialtjänsten.

4. Om Du fick betygsätta det mottagande och introduktion som familjehemmet/verksamheten gav dig, vilket betyg mellan 1 och 10 skulle Du då sätta, där 1=mycket dåligt och 10=bästa tänkbara?

Ingen kommentar.

Betyg

8

Änglagårdens Behandlingshem

5. Om Du fick betygsätta det bemötande Du fick som person av personalen på familjehemmet/verksamheten, vilket betyg mellan 1 och 10 skulle Du då sätta, där 1=mycket dåligt och 10=bästa tänkbara?

Bra bemötande av både personal och chefer.

Betyg

9

6. Om Du fick betygsätta arbetet med att genomföra den fastställda vård- o behandlingsplanen, vilket betyg mellan 1 och 10 skulle Du då sätta, där 1=mycket dåligt och 10=bästa tänkbara?

Jag får alltid skriva på när de skickar till handläggaren (genomförandeplan mm)

Betyg

9

7. Om Du fick betygsätta familjehemmets/verksamhetens omvårdnadsinsatser gentemot Dig (kost, logi, dagliga rutiner, etc,) vilket betyg mellan 1 och 10 skulle Du då sätta, där 1=mycket dåligt och 10=bästa tänkbara?

God mat och trevlig logi.

Betyg

8

8. Om Du fick betygsätta familjehemmets/verksamhetens arbete med att motivera Dig till att följa den individuellt uppräta behandlingsplanen, vilket betyg mellan 1 och 10 skulle Du då sätta, där 1=mycket dåligt och 10=bästa tänkbara?

Det finns ett veckoschema att följa.

Betyg

10

9. Om Du fick betygsätta hur familjehemmet/verksamheten satte gränser när det gäller destruktivt beteende, kriminalitet, missbruk och begränsning av rörelsefrihet, vilket betyg mellan 1 och 10 skulle Du då sätta, där 1=mycket dåligt och 10=bästa tänkbara?

Återfallspreventionen är mycket bra.

Betyg

8

10. Om Du fick betygsätta möjligheterna till arbete eller studier för Dig, vilket betyg mellan 1 och 10 skulle Du då sätta, där 1=mycket dåligt och 10=bästa tänkbara?

Gå med vaktmästaren. Ta hand om alla djur.

Betyg

10

Änglagårdens Behandlingshem

11. Om Du fick betygsätta möjligheterna till fritidsaktiviter på familjehemmet/verksamheten, vilket betyg mellan 1 och 10 skulle Du då sätta, där 1=mycket dåligt och 10=bästa tänkbara?

Fotboll - Gokart, bad och gym.

Betyg
10

12. Om Du fick betygsätta familjehemmets/verksamhetens arbete vad det gäller Dina föräldrar/anhöriga (anhörigboende, umgängesmöjligheter och övrig kontakt), vilket betyg mellan 1 och 10 skulle Du då sätta, där 1=mycket dåligt och 10=bästa tänkbara?

Det är alltid anhörigdag två gånger per år.

Betyg
7

13. Om Du fick betygsätta uppföljningen kring Dig från familjehemmet/verksamheten sida regelbundna möten, muntlig information, etc. Vilket betyg mellan 1 och 10 skulle Du då sätta, där 1=mycket dåligt och 10=bästa tänkbara?

Ingen kommentar.

Betyg
8

14. Om Du fick betygsätta utslussningen av Dig från familjehemmet/verksamheten sida, vilket betyg mellan 1 och 10 skulle Du då sätta, där 1=mycket dåligt och 10=bästa tänkbara?

Jag har hört att de har lägenheter i Valla.

Betyg
7

15. Om Du fick betygsätta hur Du tyckte att placeringen var lämpad för Dig, vilket betyg mellan 1 och 10 skulle Du då sätta, där 1=mycket dåligt och 10=bästa tänkbara?

Ingen kommentar.

Betyg
10

16. Utifrån Dina upplevelser på familjehemmet/verksamhetens, skulle Du kunna rekommendera en placering på hemmet?

Ja.

Änglagårdens Behandlingshem

17. Vilka tycker Du är familjehemmets/verksamhetens starka sidor?

Verksamhetens starka sidor är att de har bra chefer på Änglagården.

18. Vilka tycker Du är familjehemmets/verksamhetens svaga sidor?

Verksamhetens svaga sidor är att det skulle vara mera aktiviteter på helgerna.

19. Vad anser Du om familjehemmets/verksamhetens kompetens för just Din behandling och saknar Du någon tjänst i verksamheten?

Inget.

20. Med utgångspunkt från Dina erfarenheter av vistelsen på familjehemmet/verksamheten, vilket betyg mellan 1 och 10 skulle Du då ge hemmet som en helhetsbedömning, där 1=mycket dåligt och 10=bästa tänkbara?

Ingen kommentar.

Betyg

9

21. Är det något annat Du vill tillägga när det gäller familjehemmet/verksamheten som vi inte har tagit upp här, (behandling, miljö, etc)?

Mycket bra behandlingshem.

Intervjuad

Privat

C 1435282 M 290679

PC 1611389 S 2

Intervjudatum 2014-09-01

Kommentar om intervjun:

Personen har med hjälp av tolk själv fyllt i och skickat in formuläret.

1. Är någon aktuell placering pågående i verksamheten/familjehemmet för närvarande ?

Ja. Placeringen är pågående.

2. Insatsen avser ?

Vuxen.

3a. Om Du fick betygsätta den information som Du fick från familjehemmet/verksamheten, innan beslutet om att Du skulle placeras där, vilket betyg mellan 1 och 10 skulle Du då sätta, där 1=mycket dåligt och 10=bästa tänkbara?

Inget svar.

Betyg

-

3b. Hur fick Du kännedom om familjehemmet/verksamheten?

Inget svar.

4. Om Du fick betygsätta det mottagande och introduktion som familjehemmet/verksamheten gav dig, vilket betyg mellan 1 och 10 skulle Du då sätta, där 1=mycket dåligt och 10=bästa tänkbara?

Ingen kommentar.

Betyg

9

Änglagårdens Behandlingshem

5. Om Du fick betygsätta det bemötande Du fick som person av personalen på familjehemmet/verksamheten, vilket betyg mellan 1 och 10 skulle Du då sätta, där 1=mycket dåligt och 10=bästa tänkbara?

Betyg

7

Ingen kommentar.

6. Om Du fick betygsätta arbetet med att genomföra den fastställda vård- o behandlingsplanen,vilket betyg mellan 1 och 10 skulle Du då sätta, där 1=mycket dåligt och 10=bästa tänkbara?

Betyg

10

Ingen kommentar.

7. Om Du fick betygsätta familjehemmets/verksamhetens omvårdnadsinsatser gentemot Dig (kost, logi, dagliga rutiner, etc,) vilket betyg mellan 1 och 10 skulle Du då sätta, där 1=mycket dåligt och 10=bästa tänkbara?

Betyg

10

Ingen kommentar.

8. Om Du fick betygsätta familjehemmets/verksamhetens arbete med att motivera Dig till att följa den individuellt uppräta behandlingsplanen, vilket betyg mellan 1 och 10 skulle Du då sätta, där 1=mycket dåligt och 10=bästa tänkbara?

Betyg

8

Ingen kommentar.

9. Om Du fick betygsätta hur familjehemmet/verksamheten satte gränser när det gäller destruktivt beteende, kriminalitet, missbruk och begränsning av rörelsefrihet, vilket betyg mellan 1 och 10 skulle Du då sätta, där 1=mycket dåligt och 10=bästa tänkbara?

Betyg

10

Ingen kommentar.

10. Om Du fick betygsätta möjligheterna till arbete eller studier för Dig, vilket betyg mellan 1 och 10 skulle Du då sätta, där 1=mycket dåligt och 10=bästa tänkbara?

Betyg

9

Ingen kommentar.

Änglagårdens Behandlingshem

11. Om Du fick betygsätta möjligheterna till fritidsaktiviter på familjehemmet/verksamheten, vilket betyg mellan 1 och 10 skulle Du då sätta, där 1=mycket dåligt och 10=bästa tänkbara?

Ingen kommentar.

Betyg

8

12. Om Du fick betygsätta familjehemmets/verksamhetens arbete vad det gäller Dina föräldrar/anhöriga (anhörigboende, umgängesmöjligheter och övrig kontakt), vilket betyg mellan 1 och 10 skulle Du då sätta, där 1=mycket dåligt och 10=bästa tänkbara?

Ingen kommentar.

Betyg

10

13. Om Du fick betygsätta uppföljningen kring Dig från familjehemmet/verksamheten sida regelbundna möten, muntlig information, etc. Vilket betyg mellan 1 och 10 skulle Du då sätta, där 1=mycket dåligt och 10=bästa tänkbara?

Ingen kommentar.

Betyg

10

14. Om Du fick betygsätta utslussningen av Dig från familjehemmet/verksamheten sida, vilket betyg mellan 1 och 10 skulle Du då sätta, där 1=mycket dåligt och 10=bästa tänkbara?

Ingen kommentar.

Betyg

10

15. Om Du fick betygsätta hur Du tyckte att placeringen var lämpad för Dig, vilket betyg mellan 1 och 10 skulle Du då sätta, där 1=mycket dåligt och 10=bästa tänkbara?

Ingen kommentar.

Betyg

10

16. Utifrån Dina upplevelser på familjehemmet/verksamhetens, skulle Du kunna rekommendera en placering på hemmet?

Ja.

Änglagårdens Behandlingshem

17. Vilka tycker Du är familjehemmets/verksamhetens starka sidor?

Verksamhetens starka sidor är att de har en bra ledning.

18. Vilka tycker Du är familjehemmets/verksamhetens svaga sidor?

Inget svar.

19. Vad anser Du om familjehemmets/verksamhetens kompetens för just Din behandling och saknar Du någon tjänst i verksamheten?

Inget svar.

20. Med utgångspunkt från Dina erfarenheter av vistelsen på familjehemmet/verksamheten, vilket betyg mellan 1 och 10 skulle Du då ge hemmet som en helhetsbedömning, där 1=mycket dåligt och 10=bästa tänkbara?

Ingen kommentar.

Betyg

10

21. Är det något annat Du vill tillägga när det gäller familjehemmet/verksamheten som vi inte har tagit upp här, (behandling, miljö, etc)?

Inget svar.

Intervjuad

Privat

C 1435282 M 290138

PC 1611389 S 2

Intervjudatum 2014-08-26

Kommentar om intervjun:

1. Är någon aktuell placering pågående i verksamheten/familjehemmet för närvarande ?

Ja. Placeringen är pågående.

2. Insatsen avser ?

Vuxen.

3a. Om Du fick betygsätta den information som Du fick från familjehemmet/verksamheten, innan beslutet om att Du skulle placeras där, vilket betyg mellan 1 och 10 skulle Du då sätta, där 1=mycket dåligt och 10=bästa tänkbara?

Informationen var bra.

Betyg

10

3b. Hur fick Du kännedom om familjehemmet/verksamheten?

Jag fick kännedom om verksamheten genom att de besökte den avdelning som jag var på.

4. Om Du fick betygsätta det mottagande och introduktion som familjehemmet/verksamheten gav dig, vilket betyg mellan 1 och 10 skulle Du då sätta, där 1=mycket dåligt och 10=bästa tänkbara?

Mottagande och introduktion var väldigt bra.

Betyg

10

Änglagårdens Behandlingshem

5. Om Du fick betygsätta det bemötande Du fick som person av personalen på familjehemmet/verksamheten, vilket betyg mellan 1 och 10 skulle Du då sätta, där 1=mycket dåligt och 10=bästa tänkbara?

Betyg

10

Bemötandet var väldigt bra.

6. Om Du fick betygsätta arbetet med att genomföra den fastställda vård- o behandlingsplanen, vilket betyg mellan 1 och 10 skulle Du då sätta, där 1=mycket dåligt och 10=bästa tänkbara?

Betyg

10

Arbetet kring behandlingsplanen fungerar bra.

7. Om Du fick betygsätta familjehemmets/verksamhetens omvårdnadsinsatser gentemot Dig (kost, logi, dagliga rutiner, etc,) vilket betyg mellan 1 och 10 skulle Du då sätta, där 1=mycket dåligt och 10=bästa tänkbara?

Betyg

10

Omvårdnadsinsatserna är bra.

8. Om Du fick betygsätta familjehemmets/verksamhetens arbete med att motivera Dig till att följa den individuellt uppräta behandlingsplanen, vilket betyg mellan 1 och 10 skulle Du då sätta, där 1=mycket dåligt och 10=bästa tänkbara?

Betyg

10

Motivationsarbetet fungerar bra.

9. Om Du fick betygsätta hur familjehemmet/verksamheten satte gränser när det gäller destruktivt beteende, kriminalitet, missbruk och begränsning av rörelsefrihet, vilket betyg mellan 1 och 10 skulle Du då sätta, där 1=mycket dåligt och 10=bästa tänkbara?

Betyg

-

Det behövs inte någon social kontroll på mig, så det kan jag inte betygsätta.

10. Om Du fick betygsätta möjligheterna till arbete eller studier för Dig, vilket betyg mellan 1 och 10 skulle Du då sätta, där 1=mycket dåligt och 10=bästa tänkbara?

Betyg

-

Det är inte aktuellt med någon sysselsättning.

Änglagårdens Behandlingshem

11. Om Du fick betygsätta möjligheterna till fritidsaktiviter på familjehemmet/verksamheten, vilket betyg mellan 1 och 10 skulle Du då sätta, där 1=mycket dåligt och 10=bästa tänkbara?

Det finns möjligheter till aktiviteter.

Betyg
10

12. Om Du fick betygsätta familjehemmets/verksamhetens arbete vad det gäller Dina föräldrar/anhöriga (anhörigboende, umgängesmöjligheter och övrig kontakt), vilket betyg mellan 1 och 10 skulle Du då sätta, där 1=mycket dåligt och 10=bästa tänkbara?

Nätverksarbetet fungerar bra. De har kontakt med mina anhöriga.

Betyg
10

13. Om Du fick betygsätta uppföljningen kring Dig från familjehemmet/verksamheten sida regelbundna möten, muntlig information, etc. Vilket betyg mellan 1 och 10 skulle Du då sätta, där 1=mycket dåligt och 10=bästa tänkbara?

Uppföljning och rapportering fungerar bra.

Betyg
10

14. Om Du fick betygsätta utslussningen av Dig från familjehemmet/verksamheten sida, vilket betyg mellan 1 och 10 skulle Du då sätta, där 1=mycket dåligt och 10=bästa tänkbara?

Det är inte aktuellt i dagsläget med någon utslussning.

Betyg
-

15. Om Du fick betygsätta hur Du tyckte att placeringen var lämpad för Dig, vilket betyg mellan 1 och 10 skulle Du då sätta, där 1=mycket dåligt och 10=bästa tänkbara?

Placeringen matchar mig väldigt bra.

Betyg
10

16. Utifrån Dina upplevelser på familjehemmet/verksamhetens, skulle Du kunna rekommendera en placering på hemmet?

Ja. Det skulle jag absolut göra.

Änglagårdens Behandlingshem

17. Vilka tycker Du är familjehemmets/verksamhetens starka sidor?

Verksamhetens starka sidor är personalen.

18. Vilka tycker Du är familjehemmets/verksamhetens svaga sidor?

Jag har inte sett några svaga sidor hos verksamheten.

19. Vad anser Du om familjehemmets/verksamhetens kompetens för just Din behandling och saknar Du någon tjänst i verksamheten?

Jag saknar inte något hos verksamheten.

20. Med utgångspunkt från Dina erfarenheter av vistelsen på familjehemmet/verksamheten, vilket betyg mellan 1 och 10 skulle Du då ge hemmet som en helhetsbedömning, där 1=mycket dåligt och 10=bästa tänkbara?

Ingen kommentar.

Betyg

10

21. Är det något annat Du vill tillägga när det gäller familjehemmet/verksamheten som vi inte har tagit upp här, (behandling, miljö, etc)?

Inga kommentarer.

Intervjuad

Privat

C 1435282 M 290137

PC 1611389 S 2

Intervjudatum 2014-08-26

Kommentar om intervjun:

1. Är någon aktuell placering pågående i verksamheten/familjehemmet för närvarande ?

Ja. Placeringen är pågående.

2. Insatsen avser ?

Vuxen.

3a. Om Du fick betygsätta den information som Du fick från familjehemmet/verksamheten, innan beslutet om att Du skulle placeras där, vilket betyg mellan 1 och 10 skulle Du då sätta, där 1=mycket dåligt och 10=bästa tänkbara?

Informationen var mycket bra.

Betyg

9

3b. Hur fick Du kännedom om familjehemmet/verksamheten?

Jag fick kännedom om verksamheten genom bekanta.

4. Om Du fick betygsätta det mottagande och introduktion som familjehemmet/verksamheten gav dig, vilket betyg mellan 1 och 10 skulle Du då sätta, där 1=mycket dåligt och 10=bästa tänkbara?

Mottagande och introduktion var alla tiders.

Betyg

10

Änglagårdens Behandlingshem

5. Om Du fick betygsätta det bemötande Du fick som person av personalen på familjehemmet/verksamheten, vilket betyg mellan 1 och 10 skulle Du då sätta, där 1=mycket dåligt och 10=bästa tänkbara?

Betyg

8

Bemötandet var lite strävt.

6. Om Du fick betygsätta arbetet med att genomföra den fastställda vård- o behandlingsplanen, vilket betyg mellan 1 och 10 skulle Du då sätta, där 1=mycket dåligt och 10=bästa tänkbara?

Betyg

10

Arbetet kring behandlingsplanen fungerar alla tiders.

7. Om Du fick betygsätta familjehemmets/verksamhetens omvårdnadsinsatser gentemot Dig (kost, logi, dagliga rutiner, etc,) vilket betyg mellan 1 och 10 skulle Du då sätta, där 1=mycket dåligt och 10=bästa tänkbara?

Betyg

8

Omvårdnadsinsatserna är lite si och så.

8. Om Du fick betygsätta familjehemmets/verksamhetens arbete med att motivera Dig till att följa den individuellt uppräta behandlingsplanen, vilket betyg mellan 1 och 10 skulle Du då sätta, där 1=mycket dåligt och 10=bästa tänkbara?

Betyg

10

Motivationsarbetet fungerar mycket bra.

9. Om Du fick betygsätta hur familjehemmet/verksamheten satte gränser när det gäller destruktivt beteende, kriminalitet, missbruk och begränsning av rörelsefrihet, vilket betyg mellan 1 och 10 skulle Du då sätta, där 1=mycket dåligt och 10=bästa tänkbara?

Betyg

7

Den sociala kontrollen är ganska bra.

10. Om Du fick betygsätta möjligheterna till arbete eller studier för Dig, vilket betyg mellan 1 och 10 skulle Du då sätta, där 1=mycket dåligt och 10=bästa tänkbara?

Betyg

10

Det finns möjligheter till sysselsättning.

Änglagårdens Behandlingshem

11. Om Du fick betygsätta möjligheterna till fritidsaktiviteter på familjehemmet/verksamheten, vilket betyg mellan 1 och 10 skulle Du då sätta, där 1=mycket dåligt och 10=bästa tänkbara?

Det finns möjligheter till aktiviteter.

Betyg
9

12. Om Du fick betygsätta familjehemmets/verksamhetens arbete vad det gäller Dina föräldrar/anhöriga (anhörigboende, umgängesmöjligheter och övrig kontakt), vilket betyg mellan 1 och 10 skulle Du då sätta, där 1=mycket dåligt och 10=bästa tänkbara?

Nätverksarbetet fungerar mycket bra.

Betyg
10

13. Om Du fick betygsätta uppföljningen kring Dig från familjehemmet/verksamheten sida regelbundna möten, muntlig information, etc. Vilket betyg mellan 1 och 10 skulle Du då sätta, där 1=mycket dåligt och 10=bästa tänkbara?

Uppföljning och rapportering fungerar mycket bra.

Betyg
10

14. Om Du fick betygsätta utslussningen av Dig från familjehemmet/verksamheten sida, vilket betyg mellan 1 och 10 skulle Du då sätta, där 1=mycket dåligt och 10=bästa tänkbara?

Det är inte aktuellt med utslussning.

Betyg
-

15. Om Du fick betygsätta hur Du tyckte att placeringen var lämpad för Dig, vilket betyg mellan 1 och 10 skulle Du då sätta, där 1=mycket dåligt och 10=bästa tänkbara?

Placeringen matchar mig bra.

Betyg
8

16. Utifrån Dina upplevelser på familjehemmet/verksamhetens, skulle Du kunna rekommendera en placering på hemmet?

Ja. Absolut. Det skulle jag göra.

Änglagårdens Behandlingshem

17. Vilka tycker Du är familjehemmets/verksamhetens starka sidor?

Verksamhetens starka sidor är tilliten till människan.

18. Vilka tycker Du är familjehemmets/verksamhetens svaga sidor?

Jag har inte sett några svaga sidor hos verksamheten.

19. Vad anser Du om familjehemmets/verksamhetens kompetens för just Din behandling och saknar Du någon tjänst i verksamheten?

Jag saknar inte något hos verksamheten.

20. Med utgångspunkt från Dina erfarenheter av vistelsen på familjehemmet/verksamheten, vilket betyg mellan 1 och 10 skulle Du då ge hemmet som en helhetsbedömning, där 1=mycket dåligt och 10=bästa tänkbara?

Det är bra här på verksamheten.

Betyg

10

21. Är det något annat Du vill tillägga när det gäller familjehemmet/verksamheten som vi inte har tagit upp här, (behandling, miljö, etc)?

Inga kommentarer.

Intervjuad

Privat

C 1435282 M 290135

PC 1611389 S 2

Intervjudatum 2014-08-26

Kommentar om intervjun:

1. Är någon aktuell placering pågående i verksamheten/familjehemmet för närvarande ?

Ja. Placeringen är pågående.

2. Insatsen avser ?

Vuxen.

3a. Om Du fick betygsätta den information som Du fick från familjehemmet/verksamheten, innan beslutet om att Du skulle placeras där, vilket betyg mellan 1 och 10 skulle Du då sätta, där 1=mycket dåligt och 10=bästa tänkbara?

Informationen var bra.

Betyg

8

3b. Hur fick Du kännedom om familjehemmet/verksamheten?

Jag fick kännedom om verksamheten genom socialtjänsten.

4. Om Du fick betygsätta det mottagande och introduktion som familjehemmet/verksamheten gav dig, vilket betyg mellan 1 och 10 skulle Du då sätta, där 1=mycket dåligt och 10=bästa tänkbara?

Mottagandet och introduktionen var trevligt.

Betyg

8

Änglagårdens Behandlingshem

5. Om Du fick betygsätta det bemötande Du fick som person av personalen på familjehemmet/verksamheten, vilket betyg mellan 1 och 10 skulle Du då sätta, där 1=mycket dåligt och 10=bästa tänkbara?

Betyg

8

Bemötandet var väldigt trevligt.

6. Om Du fick betygsätta arbetet med att genomföra den fastställda vård- o behandlingsplanen, vilket betyg mellan 1 och 10 skulle Du då sätta, där 1=mycket dåligt och 10=bästa tänkbara?

Betyg

10

Arbetet kring behandlingsplanen fungerar väldigt bra.

7. Om Du fick betygsätta familjehemmets/verksamhetens omvårdnadsinsatser gentemot Dig (kost, logi, dagliga rutiner, etc,) vilket betyg mellan 1 och 10 skulle Du då sätta, där 1=mycket dåligt och 10=bästa tänkbara?

Betyg

10

Omvårdnadsinsatserna är kanonbra.

8. Om Du fick betygsätta familjehemmets/verksamhetens arbete med att motivera Dig till att följa den individuellt uppräta behandlingsplanen, vilket betyg mellan 1 och 10 skulle Du då sätta, där 1=mycket dåligt och 10=bästa tänkbara?

Betyg

9

Motivationsarbetet fungerar bra.

9. Om Du fick betygsätta hur familjehemmet/verksamheten satte gränser när det gäller destruktivt beteende, kriminalitet, missbruk och begränsning av rörelsefrihet, vilket betyg mellan 1 och 10 skulle Du då sätta, där 1=mycket dåligt och 10=bästa tänkbara?

Betyg

10

Verksamheten är duktiga på den sociala kontrollen.

10. Om Du fick betygsätta möjligheterna till arbete eller studier för Dig, vilket betyg mellan 1 och 10 skulle Du då sätta, där 1=mycket dåligt och 10=bästa tänkbara?

Betyg

10

Det finns möjlighet till sysselsättning.

Änglagårdens Behandlingshem

11. Om Du fick betygsätta möjligheterna till fritidsaktiviteter på familjehemmet/verksamheten, vilket betyg mellan 1 och 10 skulle Du då sätta, där 1=mycket dåligt och 10=bästa tänkbara?

Det finns möjlighet till aktiviteter. Jag gymmar dagligen, vi åker och badar, samt att vi får åka och köra gokart, det tycker jag är roligt.

Betyg
10

12. Om Du fick betygsätta familjehemmets/verksamhetens arbete vad det gäller Dina föräldrar/anhöriga (anhörigboende, umgängesmöjligheter och övrig kontakt), vilket betyg mellan 1 och 10 skulle Du då sätta, där 1=mycket dåligt och 10=bästa tänkbara?

Verksamheten har kontakt med mina anhöriga och det fungerar bra.

Betyg
10

13. Om Du fick betygsätta uppföljningen kring Dig från familjehemmet/verksamheten sida regelbundna möten, muntlig information, etc. Vilket betyg mellan 1 och 10 skulle Du då sätta, där 1=mycket dåligt och 10=bästa tänkbara?

Uppföljning och rapportering fungerar väldigt bra. Verksamheten har bra kontakt med socialtjänsten.

Betyg
10

14. Om Du fick betygsätta utslussningen av Dig från familjehemmet/verksamheten sida, vilket betyg mellan 1 och 10 skulle Du då sätta, där 1=mycket dåligt och 10=bästa tänkbara?

Det är inte aktuellt med utslussning.

Betyg
-

15. Om Du fick betygsätta hur Du tyckte att placeringen var lämpad för Dig, vilket betyg mellan 1 och 10 skulle Du då sätta, där 1=mycket dåligt och 10=bästa tänkbara?

Placeringen matchar mig jättebra. Detta är det bästa behandlingshem jag har varit på.

Betyg
10

16. Utifrån Dina upplevelser på familjehemmet/verksamhetens, skulle Du kunna rekommendera en placering på hemmet?

Ja. Det skulle jag göra.

Änglagårdens Behandlingshem

17. Vilka tycker Du är familjehemmets/verksamhetens starka sidor?

Verksamhetens starka sidor är att de har bra behandling och bra personal som man kan prata med.

18. Vilka tycker Du är familjehemmets/verksamhetens svaga sidor?

Jag har inte sett några svaga sidor hos verksamheten.

19. Vad anser Du om familjehemmets/verksamhetens kompetens för just Din behandling och saknar Du någon tjänst i verksamheten?

Verksamheten har bra kompetens, men det finns ibland för lite tid till samtal.

20. Med utgångspunkt från Dina erfarenheter av vistelsen på familjehemmet/verksamheten, vilket betyg mellan 1 och 10 skulle Du då ge hemmet som en helhetsbedömning, där 1=mycket dåligt och 10=bästa tänkbara?

Verksamheten är jättebra.

Betyg

10

21. Är det något annat Du vill tillägga när det gäller familjehemmet/verksamheten som vi inte har tagit upp här, (behandling, miljö, etc)?

Inga kommentarer.

Intervjuad

Privat

C 1435282 M 290133

PC 1611389 S 2

Intervjudatum 2014-08-26

Kommentar om intervjun:

1. Är någon aktuell placering pågående i verksamheten/familjehemmet för närvarande ?

Ja. Placeringen är pågående.

2. Insatsen avser ?

Vuxen.

3a. Om Du fick betygsätta den information som Du fick från familjehemmet/verksamheten, innan beslutet om att Du skulle placeras där, vilket betyg mellan 1 och 10 skulle Du då sätta, där 1=mycket dåligt och 10=bästa tänkbara?

Det var dåligt, jag fick inte någon information över huvudtaget, så det kan jag inte betygsätta.

Betyg

-

3b. Hur fick Du kännedom om familjehemmet/verksamheten?

Jag fick kännedom om verksamheten när jag placerades här.

4. Om Du fick betygsätta det mottagande och introduktion som familjehemmet/verksamheten gav dig, vilket betyg mellan 1 och 10 skulle Du då sätta, där 1=mycket dåligt och 10=bästa tänkbara?

Mottagande och introduktion var perfekt.

Betyg

10

Änglagårdens Behandlingshem

5. Om Du fick betygsätta det bemötande Du fick som person av personalen på familjehemmet/verksamheten, vilket betyg mellan 1 och 10 skulle Du då sätta, där 1=mycket dåligt och 10=bästa tänkbara?

Bemötandet var jättebra.

Betyg

7

6. Om Du fick betygsätta arbetet med att genomföra den fastställda vård- o behandlingsplanen, vilket betyg mellan 1 och 10 skulle Du då sätta, där 1=mycket dåligt och 10=bästa tänkbara?

Verksamheten gör så gott de kan med att arbeta kring behandlingsplanen.

Betyg

10

7. Om Du fick betygsätta familjehemmets/verksamhetens omvårdnadsinsatser gentemot Dig (kost, logi, dagliga rutiner, etc,) vilket betyg mellan 1 och 10 skulle Du då sätta, där 1=mycket dåligt och 10=bästa tänkbara?

Omvårdnadsinsatserna är bra och jag gör egen mat på kvällen.

Betyg

5

8. Om Du fick betygsätta familjehemmets/verksamhetens arbete med att motivera Dig till att följa den individuellt uppräta behandlingsplanen, vilket betyg mellan 1 och 10 skulle Du då sätta, där 1=mycket dåligt och 10=bästa tänkbara?

Motivationsarbetet fungerar ganska bra.

Betyg

4

9. Om Du fick betygsätta hur familjehemmet/verksamheten satte gränser när det gäller destruktivt beteende, kriminalitet, missbruk och begränsning av rörelsefrihet, vilket betyg mellan 1 och 10 skulle Du då sätta, där 1=mycket dåligt och 10=bästa tänkbara?

Den sociala kontrollen är bra.

Betyg

5

10. Om Du fick betygsätta möjligheterna till arbete eller studier för Dig, vilket betyg mellan 1 och 10 skulle Du då sätta, där 1=mycket dåligt och 10=bästa tänkbara?

Det finns möjligheter till sysselsättning. Jag har arbetsminnesträning och jag sköter grisar.

Betyg

7

Änglagårdens Behandlingshem

11. Om Du fick betygsätta möjligheterna till fritidsaktiviter på familjehemmet/verksamheten, vilket betyg mellan 1 och 10 skulle Du då sätta, där 1=mycket dåligt och 10=bästa tänkbara?

Det finns möjlighet till aktiviteter, såsom att åka gokart och bada, men det är tunnt med aktiviteter på helgerna då det är mindre med personal.

Betyg
3

12. Om Du fick betygsätta familjehemmets/verksamhetens arbete vad det gäller Dina föräldrar/anhöriga (anhörigboende, umgängesmöjligheter och övrig kontakt), vilket betyg mellan 1 och 10 skulle Du då sätta, där 1=mycket dåligt och 10=bästa tänkbara?

Jag tror att verksamheten har kontakt med min dotter, men jag vet för lite om det för att kunna betygsätta.

Betyg
-

13. Om Du fick betygsätta uppföljningen kring Dig från familjehemmet/verksamheten sida regelbundna möten, muntlig information, etc. Vilket betyg mellan 1 och 10 skulle Du då sätta, där 1=mycket dåligt och 10=bästa tänkbara?

Min upplevelse är att uppföljning och rapportering är dåligt, men jag har inte svart på vitt, så det är svårt att betygsätta.

Betyg
-

14. Om Du fick betygsätta utslussningen av Dig från familjehemmet/verksamheten sida, vilket betyg mellan 1 och 10 skulle Du då sätta, där 1=mycket dåligt och 10=bästa tänkbara?

Det är inte aktuellt med någon utslussning.

Betyg
-

15. Om Du fick betygsätta hur Du tyckte att placeringen var lämpad för Dig, vilket betyg mellan 1 och 10 skulle Du då sätta, där 1=mycket dåligt och 10=bästa tänkbara?

Placeringen matchar mig bra.

Betyg
5

16. Utifrån Dina upplevelser på familjehemmet/verksamhetens, skulle Du kunna rekommendera en placering på hemmet?

Ja. Det skulle jag göra.

Änglagårdens Behandlingshem

17. Vilka tycker Du är familjehemmets/verksamhetens starka sidor?

Verksamhetens starka sidor är morgonmötena där vi kan tala om hur vi känner och hur vi mår, de har en bra öppenhet för det.

18. Vilka tycker Du är familjehemmets/verksamhetens svaga sidor?

Jag har inte sett några svaga sidor hos verksamheten.

19. Vad anser Du om familjehemmets/verksamhetens kompetens för just Din behandling och saknar Du någon tjänst i verksamheten?

Verksamheten vet vad de sysslar med. En fastighetsskötare saknas, en som kan styra upp arbetet.

20. Med utgångspunkt från Dina erfarenheter av vistelsen på familjehemmet/verksamheten, vilket betyg mellan 1 och 10 skulle Du då ge hemmet som en helhetsbedömning, där 1=mycket dåligt och 10=bästa tänkbara?

Betyg

8

Jag trivs här och man kan alltid vända sig till personalen för att få den hjälp man behöver.

21. Är det något annat Du vill tillägga när det gäller familjehemmet/verksamheten som vi inte har tagit upp här, (behandling, miljö, etc)?

Inga kommentarer.

Intervjuad

Privat

C 1435282 M 290075

PC 1611389 S 2

Intervjudatum 2014-08-25

Kommentar om intervjun:

1. Är någon aktuell placering pågående i verksamheten/familjehemmet för närvarande ?

Ja. Placeringen är pågående.

2. Insatsen avser ?

Vuxen.

3a. Om Du fick betygsätta den information som Du fick från familjehemmet/verksamheten, innan beslutet om att Du skulle placeras där, vilket betyg mellan 1 och 10 skulle Du då sätta, där 1=mycket dåligt och 10=bästa tänkbara?

Jag visste ingenting om verksamheten, så jag kan inte betygsätta.

Betyg

-

3b. Hur fick Du kännedom om familjehemmet/verksamheten?

Jag fick kännedom om verksamheten genom frivården.

4. Om Du fick betygsätta det mottagande och introduktion som familjehemmet/verksamheten gav dig, vilket betyg mellan 1 och 10 skulle Du då sätta, där 1=mycket dåligt och 10=bästa tänkbara?

Mottagande och introduktion var bra, men jag kan inte betygsätta.

Betyg

-

Änglagårdens Behandlingshem

5. Om Du fick betygsätta det bemötande Du fick som person av personalen på familjehemmet/verksamheten, vilket betyg mellan 1 och 10 skulle Du då sätta, där 1=mycket dåligt och 10=bästa tänkbara?

Betyg

-

Personalens bemötande var bra, men jag kan inte betygsätta.

6. Om Du fick betygsätta arbetet med att genomföra den fastställda vård- o behandlingsplanen, vilket betyg mellan 1 och 10 skulle Du då sätta, där 1=mycket dåligt och 10=bästa tänkbara?

Betyg

-

Arbetet kring behandlingsplanen fungerar okej, men jag kan inte betygsätta.

7. Om Du fick betygsätta familjehemmets/verksamhetens omvårdnadsinsatser gentemot Dig (kost, logi, dagliga rutiner, etc,) vilket betyg mellan 1 och 10 skulle Du då sätta, där 1=mycket dåligt och 10=bästa tänkbara?

Betyg

-

Omvårdnadsinsatserna är okej, men jag kan inte betygsätta.

8. Om Du fick betygsätta familjehemmets/verksamhetens arbete med att motivera Dig till att följa den individuellt uppräta behandlingsplanen, vilket betyg mellan 1 och 10 skulle Du då sätta, där 1=mycket dåligt och 10=bästa tänkbara?

Betyg

-

Jag vet inte hur motivationsarbetet fungerar, så jag kan inte betygsätta.

9. Om Du fick betygsätta hur familjehemmet/verksamheten satte gränser när det gäller destruktivt beteende, kriminalitet, missbruk och begränsning av rörelsefrihet, vilket betyg mellan 1 och 10 skulle Du då sätta, där 1=mycket dåligt och 10=bästa tänkbara?

Betyg

-

Den sociala kontrollen är bra, men jag kan inte betygsätta.

10. Om Du fick betygsätta möjligheterna till arbete eller studier för Dig, vilket betyg mellan 1 och 10 skulle Du då sätta, där 1=mycket dåligt och 10=bästa tänkbara?

Betyg

-

Jag vet inte om det finns några möjligheter till sysselsättning, så jag kan inte betygsätta.

Änglagårdens Behandlingshem

11. Om Du fick betygsätta möjligheterna till fritidsaktiviteter på familjehemmet/verksamheten, vilket betyg mellan 1 och 10 skulle Du då sätta, där 1=mycket dåligt och 10=bästa tänkbara?

Det finns möjligheter till aktiviteter, men jag kan inte betygsätta.

Betyg
-

12. Om Du fick betygsätta familjehemmets/verksamhetens arbete vad det gäller Dina föräldrar/anhöriga (anhörigboende, umgängesmöjligheter och övrig kontakt), vilket betyg mellan 1 och 10 skulle Du då sätta, där 1=mycket dåligt och 10=bästa tänkbara?

Verksamheten har inte någon kontakt med mina anhöriga, så jag kan inte betygsätta.

Betyg
-

13. Om Du fick betygsätta uppföljningen kring Dig från familjehemmet/verksamheten sida regelbundna möten, muntlig information, etc. Vilket betyg mellan 1 och 10 skulle Du då sätta, där 1=mycket dåligt och 10=bästa tänkbara?

Uppföljning och rapportering fungerar bra, men jag kan inte betygsätta.

Betyg
-

14. Om Du fick betygsätta utslussningen av Dig från familjehemmet/verksamheten sida, vilket betyg mellan 1 och 10 skulle Du då sätta, där 1=mycket dåligt och 10=bästa tänkbara?

Jag vet inte om eller när det är dags för utslussning, så jag kan inte betygsätta.

Betyg
-

15. Om Du fick betygsätta hur Du tyckte att placeringen var lämpad för Dig, vilket betyg mellan 1 och 10 skulle Du då sätta, där 1=mycket dåligt och 10=bästa tänkbara?

Placeringen matchar mig bra, men jag kan inte betygsätta.

Betyg
-

16. Utifrån Dina upplevelser på familjehemmet/verksamhetens, skulle Du kunna rekommendera en placering på hemmet?

Ja. Det skulle jag kunna göra.

Änglagårdens Behandlingshem

17. Vilka tycker Du är familjehemmets/verksamhetens starka sidor?

Jag vet inte vad verksamhetens starka sidor är.

18. Vilka tycker Du är familjehemmets/verksamhetens svaga sidor?

Jag har inte sett några svaga sidor hos verksamheten.

19. Vad anser Du om familjehemmets/verksamhetens kompetens för just Din behandling och saknar Du någon tjänst i verksamheten?

Jag tycker att socialtjänsten saknas.

20. Med utgångspunkt från Dina erfarenheter av vistelsen på familjehemmet/verksamheten, vilket betyg mellan 1 och 10 skulle Du då ge hemmet som en helhetsbedömning, där 1=mycket dåligt och 10=bästa tänkbara?

Det är en jättebra placering, men jag vill härifrån. Jag kan inte betygsätta.

Betyg

-

21. Är det något annat Du vill tillägga när det gäller familjehemmet/verksamheten som vi inte har tagit upp här, (behandling, miljö, etc)?

Inga kommentarer.

Intervjuad

Privat

C 1435282 M 290069

PC 1611389 S 2

Intervjudatum 2014-08-25

Kommentar om intervjun:

1. Är någon aktuell placering pågående i verksamheten/familjehemmet för närvarande ?

Ja. Placeringen är pågående.

2. Insatsen avser ?

Vuxen.

3a. Om Du fick betygsätta den information som Du fick från familjehemmet/verksamheten, innan beslutet om att Du skulle placeras där, vilket betyg mellan 1 och 10 skulle Du då sätta, där 1=mycket dåligt och 10=bästa tänkbara?

Informationen var bra. Jag fick göra ett studiebesök innan placeringen.

Betyg

9

3b. Hur fick Du kännedom om familjehemmet/verksamheten?

Jag fick kännedom om verksamheten genom en kontaktperson på rättspsyk.

4. Om Du fick betygsätta det mottagande och introduktion som familjehemmet/verksamheten gav dig, vilket betyg mellan 1 och 10 skulle Du då sätta, där 1=mycket dåligt och 10=bästa tänkbara?

Personalen var ödmjuka och snälla.

Betyg

9

Änglagårdens Behandlingshem

5. Om Du fick betygsätta det bemötande Du fick som person av personalen på familjehemmet/verksamheten, vilket betyg mellan 1 och 10 skulle Du då sätta, där 1=mycket dåligt och 10=bästa tänkbara?

Betyg

9

Personalens bemötande var jättebra.

6. Om Du fick betygsätta arbetet med att genomföra den fastställda vård- o behandlingsplanen, vilket betyg mellan 1 och 10 skulle Du då sätta, där 1=mycket dåligt och 10=bästa tänkbara?

Betyg

8

Arbetet med att genomföra planen fungerar bra.

7. Om Du fick betygsätta familjehemmets/verksamhetens omvårdnadsinsatser gentemot Dig (kost, logi, dagliga rutiner, etc,) vilket betyg mellan 1 och 10 skulle Du då sätta, där 1=mycket dåligt och 10=bästa tänkbara?

Betyg

10

Omvårdnadsinsatserna är utmärkta.

8. Om Du fick betygsätta familjehemmets/verksamhetens arbete med att motivera Dig till att följa den individuellt uppräta behandlingsplanen, vilket betyg mellan 1 och 10 skulle Du då sätta, där 1=mycket dåligt och 10=bästa tänkbara?

Betyg

10

Motivationsarbetet fungerar bra.

9. Om Du fick betygsätta hur familjehemmet/verksamheten satte gränser när det gäller destruktivt beteende, kriminalitet, missbruk och begränsning av rörelsefrihet, vilket betyg mellan 1 och 10 skulle Du då sätta, där 1=mycket dåligt och 10=bästa tänkbara?

Betyg

8

Den sociala kontrollen är bra, men det känns lite konstigt ibland.

10. Om Du fick betygsätta möjligheterna till arbete eller studier för Dig, vilket betyg mellan 1 och 10 skulle Du då sätta, där 1=mycket dåligt och 10=bästa tänkbara?

Betyg

10

Det finns möjligheter till sysselsättning bara man vill.

Änglagårdens Behandlingshem

11. Om Du fick betygsätta möjligheterna till fritidsaktiviteter på familjehemmet/verksamheten, vilket betyg mellan 1 och 10 skulle Du då sätta, där 1=mycket dåligt och 10=bästa tänkbara?

Det finns möjligheter till aktiviteter, såsom fysisk träning och promenader med mera.

Betyg
10

12. Om Du fick betygsätta familjehemmets/verksamhetens arbete vad det gäller Dina föräldrar/anhöriga (anhörigboende, umgängesmöjligheter och övrig kontakt), vilket betyg mellan 1 och 10 skulle Du då sätta, där 1=mycket dåligt och 10=bästa tänkbara?

Nätverksarbetet fungerar bra.

Betyg
10

13. Om Du fick betygsätta uppföljningen kring Dig från familjehemmet/verksamheten sida regelbundna möten, muntlig information, etc. Vilket betyg mellan 1 och 10 skulle Du då sätta, där 1=mycket dåligt och 10=bästa tänkbara?

Uppföljning och rapportering fungerar bra.

Betyg
10

14. Om Du fick betygsätta utslussningen av Dig från familjehemmet/verksamheten sida, vilket betyg mellan 1 och 10 skulle Du då sätta, där 1=mycket dåligt och 10=bästa tänkbara?

Det är inte aktuellt med utslussning i dagsläget.

Betyg
-

15. Om Du fick betygsätta hur Du tyckte att placeringen var lämpad för Dig, vilket betyg mellan 1 och 10 skulle Du då sätta, där 1=mycket dåligt och 10=bästa tänkbara?

Placeringen är som klippt och skuren för mig.

Betyg
9

16. Utifrån Dina upplevelser på familjehemmet/verksamhetens, skulle Du kunna rekommendera en placering på hemmet?

Ja. Det skulle jag göra.

Änglagårdens Behandlingshem

17. Vilka tycker Du är familjehemmets/verksamhetens starka sidor?

Verksamhetens starka sidor är att det ligger geografiskt bra, att personalen är kompetenta och stöttar även varandra.

18. Vilka tycker Du är familjehemmets/verksamhetens svaga sidor?

Jag har inte sett några svaga sidor hos verksamheten.

19. Vad anser Du om familjehemmets/verksamhetens kompetens för just Din behandling och saknar Du någon tjänst i verksamheten?

Jag saknar inte något hos verksamheten.

20. Med utgångspunkt från Dina erfarenheter av vistelsen på familjehemmet/verksamheten, vilket betyg mellan 1 och 10 skulle Du då ge hemmet som en helhetsbedömning, där 1=mycket dåligt och 10=bästa tänkbara?

Verksamheten ordnar så att man får åka på NA-möten när man känner sig redo för det.

21. Är det något annat Du vill tillägga när det gäller familjehemmet/verksamheten som vi inte har tagit upp här, (behandling, miljö, etc)?

Inga kommentarer.

Betyg

10

Intervjuad

Privat

C 1435282 M 289474

PC 1611389 S 2

Intervjudatum 2014-08-14

Kommentar om intervjun:

1. Är någon aktuell placering pågående i verksamheten/familjehemmet för närvarande ?

Ja. Placeringen är pågående.

2. Insatsen avser ?

Vuxen.

3a. Om Du fick betygsätta den information som Du fick från familjehemmet/verksamheten, innan beslutet om att Du skulle placeras där, vilket betyg mellan 1 och 10 skulle Du då sätta, där 1=mycket dåligt och 10=bästa tänkbara?

Informationen var bra. Jag var på ett studie- och informationsbesök och fick jättebra information.

Betyg

10

3b. Hur fick Du kännedom om familjehemmet/verksamheten?

Jag fick kännedom om verksamheten genom att jag och morsan var ute på internet och hittade deras hemsida.

4. Om Du fick betygsätta det mottagande och introduktion som familjehemmet/verksamheten gav dig, vilket betyg mellan 1 och 10 skulle Du då sätta, där 1=mycket dåligt och 10=bästa tänkbara?

Mottagande och introduktion var jättebra.

Betyg

10

Änglagårdens Behandlingshem

5. Om Du fick betygsätta det bemötande Du fick som person av personalen på familjehemmet/verksamheten, vilket betyg mellan 1 och 10 skulle Du då sätta, där 1=mycket dåligt och 10=bästa tänkbara?

Betyg
10

Bemötandet var jättebra.

6. Om Du fick betygsätta arbetet med att genomföra den fastställda vård- o behandlingsplanen, vilket betyg mellan 1 och 10 skulle Du då sätta, där 1=mycket dåligt och 10=bästa tänkbara?

Betyg
10

Arbetet kring behandlingsplanen fungerar jättebra. Allting har följts.

7. Om Du fick betygsätta familjehemmets/verksamhetens omvårdnadsinsatser gentemot Dig (kost, logi, dagliga rutiner, etc,) vilket betyg mellan 1 och 10 skulle Du då sätta, där 1=mycket dåligt och 10=bästa tänkbara?

Betyg
10

Omvårdnadsinsatserna är jättebra.

8. Om Du fick betygsätta familjehemmets/verksamhetens arbete med att motivera Dig till att följa den individuellt uppräta behandlingsplanen, vilket betyg mellan 1 och 10 skulle Du då sätta, där 1=mycket dåligt och 10=bästa tänkbara?

Betyg
10

Jag är delaktig i det som varit viktigt för mig och har fått arbeta med det.

9. Om Du fick betygsätta hur familjehemmet/verksamheten satte gränser när det gäller destruktivt beteende, kriminalitet, missbruk och begränsning av rörelsefrihet, vilket betyg mellan 1 och 10 skulle Du då sätta, där 1=mycket dåligt och 10=bästa tänkbara?

Betyg
10

Den sociala kontrollen är jättebra.

10. Om Du fick betygsätta möjligheterna till arbete eller studier för Dig, vilket betyg mellan 1 och 10 skulle Du då sätta, där 1=mycket dåligt och 10=bästa tänkbara?

Betyg
-

Det är inte aktuellt med sysselsättning för min del, så det kan jag inte svara på.

Änglagårdens Behandlingshem

11. Om Du fick betygsätta möjligheterna till fritidsaktiviter på familjehemmet/verksamheten, vilket betyg mellan 1 och 10 skulle Du då sätta, där 1=mycket dåligt och 10=bästa tänkbara?

Betyg

10

Möjligheter till aktiviteter är jättebra.

12. Om Du fick betygsätta familjehemmets/verksamhetens arbete vad det gäller Dina föräldrar/anhöriga (anhörigboende, umgängesmöjligheter och övrig kontakt), vilket betyg mellan 1 och 10 skulle Du då sätta, där 1=mycket dåligt och 10=bästa tänkbara?

Betyg

10

Verksamheten har kontakt med mina anhöriga när det behövs och det fungerar bra.

13. Om Du fick betygsätta uppföljningen kring Dig från familjehemmet/verksamheten sida regelbundna möten, muntlig information, etc. Vilket betyg mellan 1 och 10 skulle Du då sätta, där 1=mycket dåligt och 10=bästa tänkbara?

Betyg

-

Verksamheten har bra kontakt med socialtjänsten, men jag kan inte sätta ett betyg på det.

14. Om Du fick betygsätta utslussningen av Dig från familjehemmet/verksamheten sida, vilket betyg mellan 1 och 10 skulle Du då sätta, där 1=mycket dåligt och 10=bästa tänkbara?

Betyg

10

Utslussningen fungerar bra hittills. Jag får den hjälp som behövs.

15. Om Du fick betygsätta hur Du tyckte att placeringen var lämpad för Dig, vilket betyg mellan 1 och 10 skulle Du då sätta, där 1=mycket dåligt och 10=bästa tänkbara?

Betyg

10

Placeringen matchar mig utmärkt.

16. Utifrån Dina upplevelser på familjehemmet/verksamhetens, skulle Du kunna rekommendera en placering på hemmet?

Ja. Absolut. Det skulle jag göra.

Änglagårdens Behandlingshem

17. Vilka tycker Du är familjehemmets/verksamhetens starka sidor?

Verksamhetens starka sidor är personalen, deras bemötande och att de tar god tid på sig att hjälpa oss.

18. Vilka tycker Du är familjehemmets/verksamhetens svaga sidor?

Jag har inte sett några svaga sidor hos verksamheten. Jag tycker att allt fungerar jättebra.

19. Vad anser Du om familjehemmets/verksamhetens kompetens för just Din behandling och saknar Du någon tjänst i verksamheten?

Verksamhetens kompetens är bra och professionell. Jag saknar ingen tjänst hos verksamheten.

20. Med utgångspunkt från Dina erfarenheter av vistelsen på familjehemmet/verksamheten, vilket betyg mellan 1 och 10 skulle Du då ge hemmet som en helhetsbedömning, där 1=mycket dåligt och 10=bästa tänkbara?

Jag har kommit till rätt ställe, allt har blivit helt och seriöst, jag börjar nu att få ordning på alla bitar i livet.

Betyg

10

21. Är det något annat Du vill tillägga när det gäller familjehemmet/verksamheten som vi inte har tagit upp här, (behandling, miljö, etc)?

Inga kommentarer.

Intervjuad

Privat

C 1435282 M 289217

PC 1611389 S 2

Intervjudatum 2014-08-08

Kommentar om intervjun:

1. Är någon aktuell placering pågående i verksamheten/familjehemmet för närvarande ?

Ja. Placeringen är pågående.

2. Insatsen avser ?

Insatsen avser en vuxen.

3a. Om Du fick betygsätta den information som Du fick från familjehemmet/verksamheten, innan beslutet om att Du skulle placeras där, vilket betyg mellan 1 och 10 skulle Du då sätta, där 1=mycket dåligt och 10=bästa tänkbara?

Informationen var bra.

Betyg

7

3b. Hur fick Du kännedom om familjehemmet/verksamheten?

Jag fick kännedom om verksamheten genom kompisar som varit på verksamheten tidigare.

4. Om Du fick betygsätta det mottagande och introduktion som familjehemmet/verksamheten gav dig, vilket betyg mellan 1 och 10 skulle Du då sätta, där 1=mycket dåligt och 10=bästa tänkbara?

Mottagande och introduktion var bra.

Betyg

8

Änglagårdens Behandlingshem

5. Om Du fick betygsätta det bemötande Du fick som person av personalen på familjehemmet/verksamheten, vilket betyg mellan 1 och 10 skulle Du då sätta, där 1=mycket dåligt och 10=bästa tänkbara?

Bemötandet är jättebra.

Betyg

10

6. Om Du fick betygsätta arbetet med att genomföra den fastställda vård- o behandlingsplanen, vilket betyg mellan 1 och 10 skulle Du då sätta, där 1=mycket dåligt och 10=bästa tänkbara?

Arbetet enligt behandlingsplanen fungerar jättebra.

Betyg

9

7. Om Du fick betygsätta familjehemmets/verksamhetens omvårdnadsinsatser gentemot Dig (kost, logi, dagliga rutiner, etc,) vilket betyg mellan 1 och 10 skulle Du då sätta, där 1=mycket dåligt och 10=bästa tänkbara?

Omvårdnadsinsatserna är jättebra.

Betyg

6

8. Om Du fick betygsätta familjehemmets/verksamhetens arbete med att motivera Dig till att följa den individuellt uppräta behandlingsplanen, vilket betyg mellan 1 och 10 skulle Du då sätta, där 1=mycket dåligt och 10=bästa tänkbara?

Motivationsarbetet är bra.

Betyg

8

9. Om Du fick betygsätta hur familjehemmet/verksamheten satte gränser när det gäller destruktivt beteende, kriminalitet, missbruk och begränsning av rörelsefrihet, vilket betyg mellan 1 och 10 skulle Du då sätta, där 1=mycket dåligt och 10=bästa tänkbara?

Den sociala kontrollen är jättebra.

Betyg

8

10. Om Du fick betygsätta möjligheterna till arbete eller studier för Dig, vilket betyg mellan 1 och 10 skulle Du då sätta, där 1=mycket dåligt och 10=bästa tänkbara?

Det finns möjligheter till sysselsättning. Jag har gått en datakurs.

Betyg

10

Änglagårdens Behandlingshem

11. Om Du fick betygsätta möjligheterna till fritidsaktiviter på familjehemmet/verksamheten, vilket betyg mellan 1 och 10 skulle Du då sätta, där 1=mycket dåligt och 10=bästa tänkbara?

Det finns möjligheter till aktiviteter, hur mycket som helst, såsom titta på all sorts idrott.

Betyg
10

12. Om Du fick betygsätta familjehemmets/verksamhetens arbete vad det gäller Dina föräldrar/anhöriga (anhörigboende, umgängesmöjligheter och övrig kontakt), vilket betyg mellan 1 och 10 skulle Du då sätta, där 1=mycket dåligt och 10=bästa tänkbara?

Jag vill inte att de ska ha någon kontakt med mina anhöriga. Jag vill heller inte ha kontakt med dem.

Betyg
-

13. Om Du fick betygsätta uppföljningen kring Dig från familjehemmet/verksamheten sida regelbundna möten, muntlig information, etc. Vilket betyg mellan 1 och 10 skulle Du då sätta, där 1=mycket dåligt och 10=bästa tänkbara?

Uppföljning och rapportering fungerar väldigt bra.

Betyg
9

14. Om Du fick betygsätta utslussningen av Dig från familjehemmet/verksamheten sida, vilket betyg mellan 1 och 10 skulle Du då sätta, där 1=mycket dåligt och 10=bästa tänkbara?

Det är inte aktuellt med utslussning.

Betyg
-

15. Om Du fick betygsätta hur Du tyckte att placeringen var lämpad för Dig, vilket betyg mellan 1 och 10 skulle Du då sätta, där 1=mycket dåligt och 10=bästa tänkbara?

Placeringen matchar mig jättebra.

Betyg
10

16. Utifrån Dina upplevelser på familjehemmet/verksamhetens, skulle Du kunna rekommendera en placering på hemmet?

Ja. Det skulle jag göra.

Änglagårdens Behandlingshem

17. Vilka tycker Du är familjehemmets/verksamhetens starka sidor?

Verksamhetens starka sidor är att de arbetar hårt för oss.

18. Vilka tycker Du är familjehemmets/verksamhetens svaga sidor?

Jag har inte sett några svaga sidor hos verksamheten.

19. Vad anser Du om familjehemmets/verksamhetens kompetens för just Din behandling och saknar Du någon tjänst i verksamheten?

Jag saknar inte något hos verksamheten.

20. Med utgångspunkt från Dina erfarenheter av vistelsen på familjehemmet/verksamheten, vilket betyg mellan 1 och 10 skulle Du då ge hemmet som en helhetsbedömning, där 1=mycket dåligt och 10=bästa tänkbara?

Ingen kommentar.

Betyg

6

21. Är det något annat Du vill tillägga när det gäller familjehemmet/verksamheten som vi inte har tagit upp här, (behandling, miljö, etc)?

Inga kommentarer.

Intervjuad

Privat

C 1435282 M 289216

PC 1611389 S 2

Intervjudatum 2014-08-08

Kommentar om intervjun:

1. Är någon aktuell placering pågående i verksamheten/familjehemmet för närvarande ?

Ja. Placeringen är pågående.

2. Insatsen avser ?

Insatsen avser en vuxen.

3a. Om Du fick betygsätta den information som Du fick från familjehemmet/verksamheten, innan beslutet om att Du skulle placeras där, vilket betyg mellan 1 och 10 skulle Du då sätta, där 1=mycket dåligt och 10=bästa tänkbara?

Informationen var bra.

Betyg

8

3b. Hur fick Du kännedom om familjehemmet/verksamheten?

Jag fick kännedom om verksamheten när jag var på Karsudden.

4. Om Du fick betygsätta det mottagande och introduktion som familjehemmet/verksamheten gav dig, vilket betyg mellan 1 och 10 skulle Du då sätta, där 1=mycket dåligt och 10=bästa tänkbara?

Jag fick väldigt bra mottagande och introduktion. De tog bra hand om mig.

Betyg

9

Änglagårdens Behandlingshem

5. Om Du fick betygsätta det bemötande Du fick som person av personalen på familjehemmet/verksamheten, vilket betyg mellan 1 och 10 skulle Du då sätta, där 1=mycket dåligt och 10=bästa tänkbara?

Betyg

10

Bemötandet var utmärkt.

6. Om Du fick betygsätta arbetet med att genomföra den fastställda vård- o behandlingsplanen, vilket betyg mellan 1 och 10 skulle Du då sätta, där 1=mycket dåligt och 10=bästa tänkbara?

Betyg

8

Arbetet kring behandlingsplanen fungerar jättebra.

7. Om Du fick betygsätta familjehemmets/verksamhetens omvårdnadsinsatser gentemot Dig (kost, logi, dagliga rutiner, etc,) vilket betyg mellan 1 och 10 skulle Du då sätta, där 1=mycket dåligt och 10=bästa tänkbara?

Betyg

10

Omvårdnadsinsatserna är jättebra.

8. Om Du fick betygsätta familjehemmets/verksamhetens arbete med att motivera Dig till att följa den individuellt uppräta behandlingsplanen, vilket betyg mellan 1 och 10 skulle Du då sätta, där 1=mycket dåligt och 10=bästa tänkbara?

Betyg

-

Det behövs inget motivationsarbete då jag följer reglerna.

9. Om Du fick betygsätta hur familjehemmet/verksamheten satte gränser när det gäller destruktivt beteende, kriminalitet, missbruk och begränsning av rörelsefrihet, vilket betyg mellan 1 och 10 skulle Du då sätta, där 1=mycket dåligt och 10=bästa tänkbara?

Betyg

10

Den sociala kontrollen är jättebra.

10. Om Du fick betygsätta möjligheterna till arbete eller studier för Dig, vilket betyg mellan 1 och 10 skulle Du då sätta, där 1=mycket dåligt och 10=bästa tänkbara?

Betyg

8

Det finns möjlighet till sysselsättning. Jag har gått en datautbildning.

Änglagårdens Behandlingshem

11. Om Du fick betygsätta möjligheterna till fritidsaktiviter på familjehemmet/verksamheten, vilket betyg mellan 1 och 10 skulle Du då sätta, där 1=mycket dåligt och 10=bästa tänkbara?

Det finns mycket möjligheter till aktiviteter.

Betyg
7

12. Om Du fick betygsätta familjehemmets/verksamhetens arbete vad det gäller Dina föräldrar/anhöriga (anhörigboende, umgängesmöjligheter och övrig kontakt), vilket betyg mellan 1 och 10 skulle Du då sätta, där 1=mycket dåligt och 10=bästa tänkbara?

Nätverksarbetet fungerar bra.

Betyg
10

13. Om Du fick betygsätta uppföljningen kring Dig från familjehemmet/verksamheten sida regelbundna möten, muntlig information, etc. Vilket betyg mellan 1 och 10 skulle Du då sätta, där 1=mycket dåligt och 10=bästa tänkbara?

Uppföljning och rapportering fungerar bra.

Betyg
10

14. Om Du fick betygsätta utslussningen av Dig från familjehemmet/verksamheten sida, vilket betyg mellan 1 och 10 skulle Du då sätta, där 1=mycket dåligt och 10=bästa tänkbara?

Det är inte aktuellt med någon utslussning.

Betyg
-

15. Om Du fick betygsätta hur Du tyckte att placeringen var lämpad för Dig, vilket betyg mellan 1 och 10 skulle Du då sätta, där 1=mycket dåligt och 10=bästa tänkbara?

Placeringen matchar mig utmärkt.

Betyg
9

16. Utifrån Dina upplevelser på familjehemmet/verksamhetens, skulle Du kunna rekommendera en placering på hemmet?

Ja. Det skulle jag göra.

Änglagårdens Behandlingshem

17. Vilka tycker Du är familjehemmets/verksamhetens starka sidor?

Verksamhetens starka sidor är att motivera killarna när de kommer hit.

18. Vilka tycker Du är familjehemmets/verksamhetens svaga sidor?

Jag har inte sett några svaga sidor hos verksamheten.

19. Vad anser Du om familjehemmets/verksamhetens kompetens för just Din behandling och saknar Du någon tjänst i verksamheten?

Kompetensen är jättebra och jag saknar inget.

20. Med utgångspunkt från Dina erfarenheter av vistelsen på familjehemmet/verksamheten, vilket betyg mellan 1 och 10 skulle Du då ge hemmet som en helhetsbedömning, där 1=mycket dåligt och 10=bästa tänkbara?

Det är ett bra behandlingshem.

Betyg

8

21. Är det något annat Du vill tillägga när det gäller familjehemmet/verksamheten som vi inte har tagit upp här, (behandling, miljö, etc)?

När jag flyttar härifrån blir det renovering, så det blir flera platser.

Intervjuad

Privat

C 1435282 M 289215

PC 1611389 S 2

Intervjudatum 2014-08-08

Kommentar om intervjun:

1. Är någon aktuell placering pågående i verksamheten/familjehemmet för närvarande ?

Ja. Placeringen är pågående.

2. Insatsen avser ?

Insatsen avser en vuxen.

3a. Om Du fick betygsätta den information som Du fick från familjehemmet/verksamheten, innan beslutet om att Du skulle placeras där, vilket betyg mellan 1 och 10 skulle Du då sätta, där 1=mycket dåligt och 10=bästa tänkbara?

Informationen var jättebra.

Betyg

10

3b. Hur fick Du kännedom om familjehemmet/verksamheten?

Jag fick kännedom om verksamheten genom en kontaktperson på resurscenter och genom handläggaren på socialtjänsten.

4. Om Du fick betygsätta det mottagande och introduktion som familjehemmet/verksamheten gav dig, vilket betyg mellan 1 och 10 skulle Du då sätta, där 1=mycket dåligt och 10=bästa tänkbara?

Mottagande och introduktion var utmärkt.

Betyg

10

Änglagårdens Behandlingshem

5. Om Du fick betygsätta det bemötande Du fick som person av personalen på familjehemmet/verksamheten, vilket betyg mellan 1 och 10 skulle Du då sätta, där 1=mycket dåligt och 10=bästa tänkbara?

Bemötandet var utmärkt.

Betyg

10

6. Om Du fick betygsätta arbetet med att genomföra den fastställda vård- o behandlingsplanen, vilket betyg mellan 1 och 10 skulle Du då sätta, där 1=mycket dåligt och 10=bästa tänkbara?

Arbetet enligt behandlingsplanen fungerar utmärkt, det är skraddarsytt för mig.

Betyg

10

7. Om Du fick betygsätta familjehemmets/verksamhetens omvårdnadsinsatser gentemot Dig (kost, logi, dagliga rutiner, etc,) vilket betyg mellan 1 och 10 skulle Du då sätta, där 1=mycket dåligt och 10=bästa tänkbara?

Omvårdnadsinsatserna är utmärkta.

Betyg

10

8. Om Du fick betygsätta familjehemmets/verksamhetens arbete med att motivera Dig till att följa den individuellt uppräta behandlingsplanen, vilket betyg mellan 1 och 10 skulle Du då sätta, där 1=mycket dåligt och 10=bästa tänkbara?

Motivationsarbetet fungerar jättebra.

Betyg

10

9. Om Du fick betygsätta hur familjehemmet/verksamheten satte gränser när det gäller destruktivt beteende, kriminalitet, missbruk och begränsning av rörelsefrihet, vilket betyg mellan 1 och 10 skulle Du då sätta, där 1=mycket dåligt och 10=bästa tänkbara?

Den sociala kontrollen är väldigt bra.

Betyg

10

10. Om Du fick betygsätta möjligheterna till arbete eller studier för Dig, vilket betyg mellan 1 och 10 skulle Du då sätta, där 1=mycket dåligt och 10=bästa tänkbara?

Det finns möjligheter till sysselsättning och jag får göra det som känns rätt för mig just då.

Betyg

10

Änglagårdens Behandlingshem

11. Om Du fick betygsätta möjligheterna till fritidsaktiviteter på familjehemmet/verksamheten, vilket betyg mellan 1 och 10 skulle Du då sätta, där 1=mycket dåligt och 10=bästa tänkbara?

Det finns möjligheter till aktiviteter såsom att köra gokart, åka på Ullared och åka för att titta på fotboll med mera.

Betyg
10

12. Om Du fick betygsätta familjehemmets/verksamhetens arbete vad det gäller Dina föräldrar/anhöriga (anhörigboende, umgängesmöjligheter och övrig kontakt), vilket betyg mellan 1 och 10 skulle Du då sätta, där 1=mycket dåligt och 10=bästa tänkbara?

Nätverksarbetet fungerar jättebra.

Betyg
10

13. Om Du fick betygsätta uppföljningen kring Dig från familjehemmet/verksamheten sida regelbundna möten, muntlig information, etc. Vilket betyg mellan 1 och 10 skulle Du då sätta, där 1=mycket dåligt och 10=bästa tänkbara?

Uppföljning och rapportering fungerar jättebra.

Betyg
10

14. Om Du fick betygsätta utslussningen av Dig från familjehemmet/verksamheten sida, vilket betyg mellan 1 och 10 skulle Du då sätta, där 1=mycket dåligt och 10=bästa tänkbara?

Vi har pratat lite löst om det, men det är inte aktuellt än på ett bra tag.

Betyg
-

15. Om Du fick betygsätta hur Du tyckte att placeringen var lämpad för Dig, vilket betyg mellan 1 och 10 skulle Du då sätta, där 1=mycket dåligt och 10=bästa tänkbara?

Placeringen är som skraddarsydd för mig.

Betyg
10

16. Utifrån Dina upplevelser på familjehemmet/verksamhetens, skulle Du kunna rekommendera en placering på hemmet?

Ja. Absolut. Det kommer jag att göra.

Änglagårdens Behandlingshem

17. Vilka tycker Du är familjehemmets/verksamhetens starka sidor?

Verksamhetens starka sidor är deras förmåga att se hur man mår och arbeta utifrån det. Att det är en tuff, men bra behandling för mig. Personalen och maten är kanon.

18. Vilka tycker Du är familjehemmets/verksamhetens svaga sidor?

Jag har inte sett några svaga sidor hos verksamheten.

19. Vad anser Du om familjehemmets/verksamhetens kompetens för just Din behandling och saknar Du någon tjänst i verksamheten?

Kompetensen är bra och jag saknar ingenting.

20. Med utgångspunkt från Dina erfarenheter av vistelsen på familjehemmet/verksamheten, vilket betyg mellan 1 och 10 skulle Du då ge hemmet som en helhetsbedömning, där 1=mycket dåligt och 10=bästa tänkbara?

Jag har under 20 års tid åkt in och ut på kåken och olika behandlingshem, men har aldrig haft detta tänk tidigare.

21. Är det något annat Du vill tillägga när det gäller familjehemmet/verksamheten som vi inte har tagit upp här, (behandling, miljö, etc)?

Inga kommentarer.

Betyg

10