



# Kvalitetsindex

Standard, klient

Änglagårdens Behandlingshem

Rapport 2015-11-23



Tingsgatan 2A, 827 32 Ljusdal • 0651-160 40 • Fax: 0651-71 19 80 • info@ssil.se • www.ssil.se

## **Innehåll**

### **SSIL Kvalitetsindex**

- Strategi och metod
- Antal intervjuer, medelbetyg totalt samt på respektive fråga och antal bortfall
- Genomförda intervjuer

## Strategi och metod

SSIL har arbetat med kvalitetsenkäter/intervjuer sedan 1999. På uppdrag av verksamheter har vi intervjuat klienter med syfte att fånga upp synpunkter, erfarenheter och bedömningar av verksamheter.

Data och information samlas in genom telefonintervjuer med klienten.

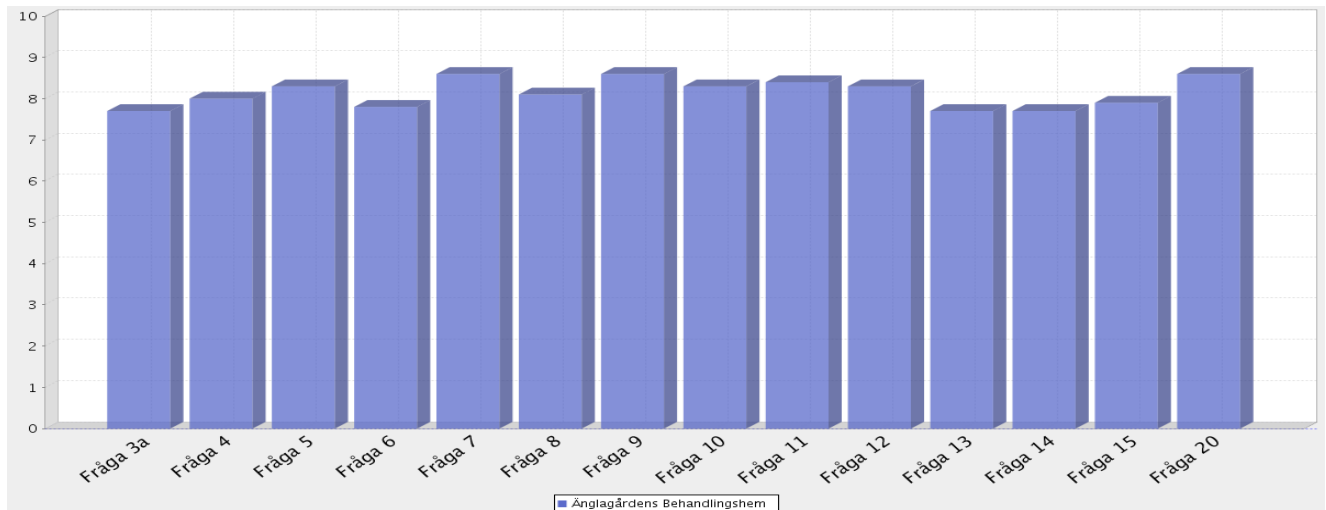
Klienten får svara på ett förutbestämt och enhetligt frågeformulär/enkät. Frågornas formulering redovisas i nästa avsnitt.

Alla avslutade eller pågående placeringar under den senaste 12-månaders perioden utgör underlaget för att genomföra intervjuerna.

När samtliga intervjuer har genomförts sammanställs en slutlig rapport som också innehåller uppgifter om eventuellt bortfall.

SSIL

## Änglagårdens Behandlingshem



### Aktuell verksamhet

Medelbetygen bygger på intervjuer genomförda: [2014-11-22 - 2015-11-22](#)

Antal intervjuer: [16](#)

Medelbetyg för samtliga frågor (av 10 möjliga): [8.2](#)

Antal bortfall: [0](#)

Fråga 3a. Information om verksamheten	<a href="#">7.7</a>
Fråga 4. Mottagande och introduktion	<a href="#">8.0</a>
Fråga 5. Verksamhetens bemötande	<a href="#">8.3</a>
Fråga 6. Genomförande av plan	<a href="#">7.8</a>
Fråga 7. Verksamhetens omvårdnadsinsatser	<a href="#">8.6</a>
Fråga 8. Verksamhetens arbete med att motivera klienten	<a href="#">8.1</a>
Fråga 9. Social kontroll	<a href="#">8.6</a>
Fråga 10. Arbete och studier	<a href="#">8.3</a>
Fråga 11. Fritidsaktiviteter	<a href="#">8.4</a>
Fråga 12. Nätverksarbete	<a href="#">8.3</a>
Fråga 13. Uppföljning och rapportering	<a href="#">7.7</a>
Fråga 14. Utslussning	<a href="#">7.7</a>
Fråga 15. Placeringens lämplighet	<a href="#">7.9</a>
Fråga 20. Helhetsbedömning	<a href="#">8.6</a>

Intervjuad

**Privat**

C 1435282 M 327156

PC 1611389 S 2

Intervjudatum 2015-11-18

**Kommentar om intervjun:**

Den placerade har svarat själv på formuläret med hjälp av sin kontaktperson.

**1. Är någon aktuell placering pågående i verksamheten/familjehemmet för närvarande ?**

Ja. Placeringen är pågående.

**2. Insatsen avser ?**

Vuxen.

**3a. Om Du fick betygsätta den information som Du fick från familjehemmet/verksamheten, innan beslutet om att Du skulle placeras där, vilket betyg mellan 1 och 10 skulle Du då sätta, där 1=mycket dåligt och 10=bästa tänkbara?**

Ingen kommentar.

Betyg

6

**3b. Hur fick Du kännedom om familjehemmet/verksamheten?**

Ingen kommentar.

**4. Om Du fick betygsätta det mottagande och introduktion som familjehemmet/verksamheten gav dig, vilket betyg mellan 1 och 10 skulle Du då sätta, där 1=mycket dåligt och 10=bästa tänkbara?**

Ingen kommentar.

Betyg

7

## Änglagårdens Behandlingshem

**5. Om Du fick betygsätta det bemötande Du fick som person av personalen på familjehemmet/verksamheten, vilket betyg mellan 1 och 10 skulle Du då sätta, där 1=mycket dåligt och 10=bästa tänkbara?**

Betyg

9

Ingen kommentar.

**6. Om Du fick betygsätta arbetet med att genomföra den fastställda vård- o behandlingsplanen, vilket betyg mellan 1 och 10 skulle Du då sätta, där 1=mycket dåligt och 10=bästa tänkbara?**

Betyg

8

Ingen kommentar.

**7. Om Du fick betygsätta familjehemmets/verksamhetens omvårdnadsinsatser gentemot Dig (kost, logi, dagliga rutiner, etc,) vilket betyg mellan 1 och 10 skulle Du då sätta, där 1=mycket dåligt och 10=bästa tänkbara?**

Betyg

8

Ingen kommentar.

**8. Om Du fick betygsätta familjehemmets/verksamhetens arbete med att motivera Dig till att följa den individuellt uppräta behandlingsplanen, vilket betyg mellan 1 och 10 skulle Du då sätta, där 1=mycket dåligt och 10=bästa tänkbara?**

Betyg

8

Ingen kommentar.

**9. Om Du fick betygsätta hur familjehemmet/verksamheten satte gränser när det gäller destruktivt beteende, kriminalitet, missbruk och begränsning av rörelsefrihet, vilket betyg mellan 1 och 10 skulle Du då sätta, där 1=mycket dåligt och 10=bästa tänkbara?**

Betyg

9

Ingen kommentar.

**10. Om Du fick betygsätta möjligheterna till arbete eller studier för Dig, vilket betyg mellan 1 och 10 skulle Du då sätta, där 1=mycket dåligt och 10=bästa tänkbara?**

Betyg

-

Inget svar.

## Änglagårdens Behandlingshem

11. Om Du fick betygsätta möjligheterna till fritidsaktiviter på familjehemmet/verksamheten, vilket betyg mellan 1 och 10 skulle Du då sätta, där 1=mycket dåligt och 10=bästa tänkbara?

Ingen kommentar.

Betyg

6

12. Om Du fick betygsätta familjehemmets/verksamhetens arbete vad det gäller Dina föräldrar/anhöriga (anhörigboende, umgängesmöjligheter och övrig kontakt), vilket betyg mellan 1 och 10 skulle Du då sätta, där 1=mycket dåligt och 10=bästa tänkbara?

Ingen kommentar.

Betyg

7

13. Om Du fick betygsätta uppföljningen kring Dig från familjehemmet/verksamheten sida regelbundna möten, muntlig information, etc. Vilket betyg mellan 1 och 10 skulle Du då sätta, där 1=mycket dåligt och 10=bästa tänkbara?

Ingen kommentar.

Betyg

7

14. Om Du fick betygsätta utslussningen av Dig från familjehemmet/verksamheten sida, vilket betyg mellan 1 och 10 skulle Du då sätta, där 1=mycket dåligt och 10=bästa tänkbara?

Ingen kommentar.

Betyg

5

15. Om Du fick betygsätta hur Du tyckte att placeringen var lämpad för Dig, vilket betyg mellan 1 och 10 skulle Du då sätta, där 1=mycket dåligt och 10=bästa tänkbara?

Ingen kommentar.

Betyg

9

16. Utifrån Dina upplevelser på familjehemmet/verksamhetens, skulle Du kunna rekommendera en placering på hemmet?

Inget svar.

## Änglagårdens Behandlingshem

**17. Vilka tycker Du är familjehemmets/verksamhetens starka sidor?**

Inget svar.

**18. Vilka tycker Du är familjehemmets/verksamhetens svaga sidor?**

Inget svar.

**19. Vad anser Du om familjehemmets/verksamhetens kompetens för just Din behandling och saknar Du någon tjänst i verksamheten?**

Inget svar.

**20. Med utgångspunkt från Dina erfarenheter av vistelsen på familjehemmet/verksamheten, vilket betyg mellan 1 och 10 skulle Du då ge hemmet som en helhetsbedömning, där 1=mycket dåligt och 10=bästa tänkbara?**

Ingen kommentar.

Betyg

8

**21. Är det något annat Du vill tillägga när det gäller familjehemmet/verksamheten som vi inte har tagit upp här, (behandling, miljö, etc)?**

Inget svar.



---

Intervjuad

**Privat**

C 1435282 M 326925

PC 1611389 S 2

Intervjudatum 2015-11-16

**Kommentar om intervjun:**

**1. Är någon aktuell placering pågående i verksamheten/familjehemmet för närvarande ?**

Ja. Placeringen är pågående.

**2. Insatsen avser ?**

Vuxen.

**3a. Om Du fick betygsätta den information som Du fick från familjehemmet/verksamheten, innan beslutet om att Du skulle placeras där, vilket betyg mellan 1 och 10 skulle Du då sätta, där 1=mycket dåligt och 10=bästa tänkbara?**

Informationen var bra. Jag fick besök av verksamheten som berättade vad de gjorde på verksamheten.

**Betyg**

**10**

**3b. Hur fick Du kännedom om familjehemmet/verksamheten?**

Jag fick kännedom om verksamheten genom socialsekreteraren.

**4. Om Du fick betygsätta det mottagande och introduktion som familjehemmet/verksamheten gav dig, vilket betyg mellan 1 och 10 skulle Du då sätta, där 1=mycket dåligt och 10=bästa tänkbara?**

Mottagande och introduktion var bra.

**Betyg**

**10**

## Änglagårdens Behandlingshem

**5. Om Du fick betygsätta det bemötande Du fick som person av personalen på familjehemmet/verksamheten, vilket betyg mellan 1 och 10 skulle Du då sätta, där 1=mycket dåligt och 10=bästa tänkbara?**

Betyg  
10

Personalens bemötande är bra.

**6. Om Du fick betygsätta arbetet med att genomföra den fastställda vård- o behandlingsplanen, vilket betyg mellan 1 och 10 skulle Du då sätta, där 1=mycket dåligt och 10=bästa tänkbara?**

Betyg  
10

Arbetet kring planen fungerar bra, men jag själv är inte så aktiv i det. Kontaktpersonen frågar mig om saker och jag kan prata med honom om det behövs.

**7. Om Du fick betygsätta familjehemmets/verksamhetens omvårdnadsinsatser gentemot Dig (kost, logi, dagliga rutiner, etc,) vilket betyg mellan 1 och 10 skulle Du då sätta, där 1=mycket dåligt och 10=bästa tänkbara?**

Betyg  
10

Omvårdnadsinsatserna är bra.

**8. Om Du fick betygsätta familjehemmets/verksamhetens arbete med att motivera Dig till att följa den individuellt uppräta behandlingsplanen, vilket betyg mellan 1 och 10 skulle Du då sätta, där 1=mycket dåligt och 10=bästa tänkbara?**

Betyg  
10

Motivationsarbetet fungerar bra.

**9. Om Du fick betygsätta hur familjehemmet/verksamheten satte gränser när det gäller destruktivt beteende, kriminalitet, missbruk och begränsning av rörelsefrihet, vilket betyg mellan 1 och 10 skulle Du då sätta, där 1=mycket dåligt och 10=bästa tänkbara?**

Betyg  
10

Den sociala kontrollen är bra.

**10. Om Du fick betygsätta möjligheterna till arbete eller studier för Dig, vilket betyg mellan 1 och 10 skulle Du då sätta, där 1=mycket dåligt och 10=bästa tänkbara?**

Betyg  
10

Det finns möjligheter till sysselsättning. Det finns mycket att göra här.

## Änglagårdens Behandlingshem

**11. Om Du fick betygsätta möjligheterna till fritidsaktiviteter på familjehemmet/verksamheten, vilket betyg mellan 1 och 10 skulle Du då sätta, där 1=mycket dåligt och 10=bästa tänkbara?**

Det finns möjligheter till aktiviteter.

Betyg  
10

**12. Om Du fick betygsätta familjehemmets/verksamhetens arbete vad det gäller Dina föräldrar/anhöriga (anhörigboende, umgängesmöjligheter och övrig kontakt), vilket betyg mellan 1 och 10 skulle Du då sätta, där 1=mycket dåligt och 10=bästa tänkbara?**

Nätverksarbetet fungerar bra. Verksamheten pratar med mina anhöriga om det är något.

Betyg  
10

**13. Om Du fick betygsätta uppföljningen kring Dig från familjehemmet/verksamheten sida regelbundna möten, muntlig information, etc. Vilket betyg mellan 1 och 10 skulle Du då sätta, där 1=mycket dåligt och 10=bästa tänkbara?**

Uppföljning och rapportering är bra.

Betyg  
10

**14. Om Du fick betygsätta utslussningen av Dig från familjehemmet/verksamheten sida, vilket betyg mellan 1 och 10 skulle Du då sätta, där 1=mycket dåligt och 10=bästa tänkbara?**

Verksamheten har utslussningslägenheter som man får komma till innan man får lämna verksamheten.

Betyg  
10

**15. Om Du fick betygsätta hur Du tyckte att placeringen var lämpad för Dig, vilket betyg mellan 1 och 10 skulle Du då sätta, där 1=mycket dåligt och 10=bästa tänkbara?**

Placeringen passar mig bra.

Betyg  
8

**16. Utifrån Dina upplevelser på familjehemmet/verksamhetens, skulle Du kunna rekommendera en placering på hemmet?**

Ja. Det skulle jag göra.

## Änglagårdens Behandlingshem

### 17. Vilka tycker Du är familjehemmets/verksamhetens starka sidor?

Verksamhetens starka sidor är att det finns frihet, att man kan cykla ner på byn. Aktiviteterna under veckorna, att vi har måndagsmöten och har en var sin kontaktperson.

### 18. Vilka tycker Du är familjehemmets/verksamhetens svaga sidor?

Jag har inte sett några svaga sidor hos verksamheten.

### 19. Vad anser Du om familjehemmets/verksamhetens kompetens för just Din behandling och saknar Du någon tjänst i verksamheten?

Verksamheten har kompetens som passar min behandling och jag saknar inte någon kompetens.

### 20. Med utgångspunkt från Dina erfarenheter av vistelsen på familjehemmet/verksamheten, vilket betyg mellan 1 och 10 skulle Du då ge hemmet som en helhetsbedömning, där 1=mycket dåligt och 10=bästa tänkbara?

Verksamheten har ett bra bemötande, de var trevliga och tog väl hand om en när man kom tillbaka efter att ha varit på rymmen.

### 21. Är det något annat Du vill tillägga när det gäller familjehemmet/verksamheten som vi inte har tagit upp här, (behandling, miljö, etc)?

Inga kommentarer.

Betyg

10

Intervjuad

Privat

C 1435282 M 326880

PC 1611389 S 2

Intervjudatum 2015-11-16

**Kommentar om intervjun:**

**1. Är någon aktuell placering pågående i verksamheten/familjehemmet för närvarande ?**

Ja. Placeringen är pågående.

**2. Insatsen avser ?**

Vuxen.

**3a. Om Du fick betygsätta den information som Du fick från familjehemmet/verksamheten, innan beslutet om att Du skulle placeras där, vilket betyg mellan 1 och 10 skulle Du då sätta, där 1=mycket dåligt och 10=bästa tänkbara?**

Informationen var bra.

Betyg

8

**3b. Hur fick Du kännedom om familjehemmet/verksamheten?**

Jag fick kännedom om verksamheten genom socialsekreteraren.

**4. Om Du fick betygsätta det mottagande och introduktion som familjehemmet/verksamheten gav dig, vilket betyg mellan 1 och 10 skulle Du då sätta, där 1=mycket dåligt och 10=bästa tänkbara?**

Mottagande och introduktion var bra. Jag fick ett varmt välkomnande av både medplacerade och personalen.

Betyg

-

## Änglagårdens Behandlingshem

**5. Om Du fick betygsätta det bemötande Du fick som person av personalen på familjehemmet/verksamheten, vilket betyg mellan 1 och 10 skulle Du då sätta, där 1=mycket dåligt och 10=bästa tänkbara?**

Personalens bemötande är bra och det går att sätta sig ner och prata med personalen om man vill det.

Betyg  
8

**6. Om Du fick betygsätta arbetet med att genomföra den fastställda vård- o behandlingsplanen, vilket betyg mellan 1 och 10 skulle Du då sätta, där 1=mycket dåligt och 10=bästa tänkbara?**

Arbetet kring planen fungerar bra. Verksamheten samarbetar med öppenvården och jag har tre olika steg som jag ska gå igenom.

Betyg  
7

**7. Om Du fick betygsätta familjehemmets/verksamhetens omvårdnadsinsatser gentemot Dig (kost, logi, dagliga rutiner, etc,) vilket betyg mellan 1 och 10 skulle Du då sätta, där 1=mycket dåligt och 10=bästa tänkbara?**

Det är jättebra restaurangmat som på hotell.

Betyg  
10

**8. Om Du fick betygsätta familjehemmets/verksamhetens arbete med att motivera Dig till att följa den individuellt uppräta behandlingsplanen, vilket betyg mellan 1 och 10 skulle Du då sätta, där 1=mycket dåligt och 10=bästa tänkbara?**

Motivationsarbetet pågår varje vecka.

Betyg  
8

**9. Om Du fick betygsätta hur familjehemmet/verksamheten satte gränser när det gäller destruktivt beteende, kriminalitet, missbruk och begränsning av rörelsefrihet, vilket betyg mellan 1 och 10 skulle Du då sätta, där 1=mycket dåligt och 10=bästa tänkbara?**

Den sociala kontrollen är bra.

Betyg  
7

**10. Om Du fick betygsätta möjligheterna till arbete eller studier för Dig, vilket betyg mellan 1 och 10 skulle Du då sätta, där 1=mycket dåligt och 10=bästa tänkbara?**

Det finns möjligheter till sysselsättning, såsom att arbeta med djuren på gården, men jag har inte haft så mycket ork att göra något, så jag kan inte betygsätta.

Betyg  
-

## Änglagårdens Behandlingshem

**11. Om Du fick betygsätta möjligheterna till fritidsaktiviteter på familjehemmet/verksamheten, vilket betyg mellan 1 och 10 skulle Du då sätta, där 1=mycket dåligt och 10=bästa tänkbara?**

Det finns möjligheter till aktiviteter i form av hockey, bio och fotboll.

Betyg  
7

**12. Om Du fick betygsätta familjehemmets/verksamhetens arbete vad det gäller Dina föräldrar/anhöriga (anhörigboende, umgängesmöjligheter och övrig kontakt), vilket betyg mellan 1 och 10 skulle Du då sätta, där 1=mycket dåligt och 10=bästa tänkbara?**

Verksamheten har inte så mycket kontakt med mina anhöriga, så det kan jag inte betygsätta.

Betyg  
-

**13. Om Du fick betygsätta uppföljningen kring Dig från familjehemmet/verksamheten sida regelbundna möten, muntlig information, etc. Vilket betyg mellan 1 och 10 skulle Du då sätta, där 1=mycket dåligt och 10=bästa tänkbara?**

Uppföljning och rapportering fungerar bra.

Betyg  
7

**14. Om Du fick betygsätta utslussningen av Dig från familjehemmet/verksamheten sida, vilket betyg mellan 1 och 10 skulle Du då sätta, där 1=mycket dåligt och 10=bästa tänkbara?**

Det är inte aktuellt med utslussning.

Betyg  
-

**15. Om Du fick betygsätta hur Du tyckte att placeringen var lämpad för Dig, vilket betyg mellan 1 och 10 skulle Du då sätta, där 1=mycket dåligt och 10=bästa tänkbara?**

Placeringen passar mig bra.

Betyg  
8

**16. Utifrån Dina upplevelser på familjehemmet/verksamhetens, skulle Du kunna rekommendera en placering på hemmet?**

Ja. Definitivt skulle jag göra det.

## Änglagårdens Behandlingshem

### 17. Vilka tycker Du är familjehemmets/verksamhetens starka sidor?

Verksamhetens starka sidor är att jag blev varmt välkomnad och att alla är snälla emot en.

### 18. Vilka tycker Du är familjehemmets/verksamhetens svaga sidor?

Jag har inte sett några svaga sidor hos verksamheten.

### 19. Vad anser Du om familjehemmets/verksamhetens kompetens för just Din behandling och saknar Du någon tjänst i verksamheten?

Verksamheten har kompetens för min behandling och jag saknar ingen kompetens.

### 20. Med utgångspunkt från Dina erfarenheter av vistelsen på familjehemmet/verksamheten, vilket betyg mellan 1 och 10 skulle Du då ge hemmet som en helhetsbedömning, där 1=mycket dåligt och 10=bästa tänkbara?

Man blir bra bemött och man får det man behöver.

Betyg

8

### 21. Är det något annat Du vill tillägga när det gäller familjehemmet/verksamheten som vi inte har tagit upp här, (behandling, miljö, etc)?

Inga kommentarer.



---

Intervjuad

Privat

C 1435282 M 326874

PC 1611389 S 2

Intervjudatum 2015-11-16

**Kommentar om intervjun:**

**1. Är någon aktuell placering pågående i verksamheten/familjehemmet för närvarande ?**

Ja. Placeringen är pågående.

**2. Insatsen avser ?**

Vuxen.

**3a. Om Du fick betygsätta den information som Du fick från familjehemmet/verksamheten, innan beslutet om att Du skulle placeras där, vilket betyg mellan 1 och 10 skulle Du då sätta, där 1=mycket dåligt och 10=bästa tänkbara?**

Informationen var bra.

Betyg

8

**3b. Hur fick Du kännedom om familjehemmet/verksamheten?**

Jag fick kännedom om verksamheten genom min handläggare på socialtjänsten.

**4. Om Du fick betygsätta det mottagande och introduktion som familjehemmet/verksamheten gav dig, vilket betyg mellan 1 och 10 skulle Du då sätta, där 1=mycket dåligt och 10=bästa tänkbara?**

Mottagande och introduktion var bra.

Betyg

8

## Änglagårdens Behandlingshem

**5. Om Du fick betygsätta det bemötande Du fick som person av personalen på familjehemmet/verksamheten, vilket betyg mellan 1 och 10 skulle Du då sätta, där 1=mycket dåligt och 10=bästa tänkbara?**

Personalens bemötande är bra.

Betyg

8

**6. Om Du fick betygsätta arbetet med att genomföra den fastställda vård- o behandlingsplanen, vilket betyg mellan 1 och 10 skulle Du då sätta, där 1=mycket dåligt och 10=bästa tänkbara?**

Arbetet kring planen fungerar bra.

Betyg

9

**7. Om Du fick betygsätta familjehemmets/verksamhetens omvårdnadsinsatser gentemot Dig (kost, logi, dagliga rutiner, etc,) vilket betyg mellan 1 och 10 skulle Du då sätta, där 1=mycket dåligt och 10=bästa tänkbara?**

Omvårdnadsinsatserna är bra.

Betyg

10

**8. Om Du fick betygsätta familjehemmets/verksamhetens arbete med att motivera Dig till att följa den individuellt uppräta behandlingsplanen, vilket betyg mellan 1 och 10 skulle Du då sätta, där 1=mycket dåligt och 10=bästa tänkbara?**

Motivationsarbetet fungerar bra.

Betyg

8

**9. Om Du fick betygsätta hur familjehemmet/verksamheten satte gränser när det gäller destruktivt beteende, kriminalitet, missbruk och begränsning av rörelsefrihet, vilket betyg mellan 1 och 10 skulle Du då sätta, där 1=mycket dåligt och 10=bästa tänkbara?**

Den sociala kontrollen är bra.

Betyg

10

**10. Om Du fick betygsätta möjligheterna till arbete eller studier för Dig, vilket betyg mellan 1 och 10 skulle Du då sätta, där 1=mycket dåligt och 10=bästa tänkbara?**

Det finns möjligheter till sysselsättning.

Betyg

10

## Änglagårdens Behandlingshem

**11. Om Du fick betygsätta möjligheterna till fritidsaktiviter på familjehemmet/verksamheten, vilket betyg mellan 1 och 10 skulle Du då sätta, där 1=mycket dåligt och 10=bästa tänkbara?**

Det finns möjligheter till aktiviteter.

Betyg  
10

**12. Om Du fick betygsätta familjehemmets/verksamhetens arbete vad det gäller Dina föräldrar/anhöriga (anhörigboende, umgängesmöjligheter och övrig kontakt), vilket betyg mellan 1 och 10 skulle Du då sätta, där 1=mycket dåligt och 10=bästa tänkbara?**

Jag tror att personalen har kontakt med mina anhöriga och det fungerar bra.

Betyg  
8

**13. Om Du fick betygsätta uppföljningen kring Dig från familjehemmet/verksamheten sida regelbundna möten, muntlig information, etc. Vilket betyg mellan 1 och 10 skulle Du då sätta, där 1=mycket dåligt och 10=bästa tänkbara?**

Uppföljning och rapportering är bra.

Betyg  
8

**14. Om Du fick betygsätta utslussningen av Dig från familjehemmet/verksamheten sida, vilket betyg mellan 1 och 10 skulle Du då sätta, där 1=mycket dåligt och 10=bästa tänkbara?**

Det är inte så aktuellt än med någon utslussning.

Betyg  
-

**15. Om Du fick betygsätta hur Du tyckte att placeringen var lämpad för Dig, vilket betyg mellan 1 och 10 skulle Du då sätta, där 1=mycket dåligt och 10=bästa tänkbara?**

Placeringen passar mig bra.

Betyg  
8

**16. Utifrån Dina upplevelser på familjehemmet/verksamhetens, skulle Du kunna rekommendera en placering på hemmet?**

Ja. Det skulle jag göra.

## Änglagårdens Behandlingshem

**17. Vilka tycker Du är familjehemmets/verksamhetens starka sidor?**

Verksamhetens starka sidor är Tonni.

**18. Vilka tycker Du är familjehemmets/verksamhetens svaga sidor?**

Jag har inte sett några svaga sidor hos verksamheten.

**19. Vad anser Du om familjehemmets/verksamhetens kompetens för just Din behandling och saknar Du någon tjänst i verksamheten?**

Verksamheten har kompetens för min behandling och jag saknar inte någon tjänst hos verksamheten.

**20. Med utgångspunkt från Dina erfarenheter av vistelsen på familjehemmet/verksamheten, vilket betyg mellan 1 och 10 skulle Du då ge hemmet som en helhetsbedömning, där 1=mycket dåligt och 10=bästa tänkbara?**

Ingen kommentar.

Betyg

10

**21. Är det något annat Du vill tillägga när det gäller familjehemmet/verksamheten som vi inte har tagit upp här, (behandling, miljö, etc)?**

Inga kommentarer.

Intervjuad

Privat

C 1435282 M 326869

PC 1611389 S 2

Intervjudatum 2015-11-16

**Kommentar om intervjun:**

**1. Är någon aktuell placering pågående i verksamheten/familjehemmet för närvarande ?**

Ja. Placeringen är pågående.

**2. Insatsen avser ?**

Vuxen.

**3a. Om Du fick betygsätta den information som Du fick från familjehemmet/verksamheten, innan beslutet om att Du skulle placeras där, vilket betyg mellan 1 och 10 skulle Du då sätta, där 1=mycket dåligt och 10=bästa tänkbara?**

Informationen var bra. Det var samma som de beskrev.

Betyg

7

**3b. Hur fick Du kännedom om familjehemmet/verksamheten?**

Jag fick kännedom om verksamheten genom min handläggare på socialtjänsten.

**4. Om Du fick betygsätta det mottagande och introduktion som familjehemmet/verksamheten gav dig, vilket betyg mellan 1 och 10 skulle Du då sätta, där 1=mycket dåligt och 10=bästa tänkbara?**

Mottagande och introduktion var ganska bra, de har mycket personal.

Betyg

9

## Änglagårdens Behandlingshem

**5. Om Du fick betygsätta det bemötande Du fick som person av personalen på familjehemmet/verksamheten, vilket betyg mellan 1 och 10 skulle Du då sätta, där 1=mycket dåligt och 10=bästa tänkbara?**

Betyg

9

Personalens bemötande är bra.

**6. Om Du fick betygsätta arbetet med att genomföra den fastställda vård- o behandlingsplanen, vilket betyg mellan 1 och 10 skulle Du då sätta, där 1=mycket dåligt och 10=bästa tänkbara?**

Betyg

9

Verksamheten gör sitt och det händer saker när man ber om något.

**7. Om Du fick betygsätta familjehemmets/verksamhetens omvårdnadsinsatser gentemot Dig (kost, logi, dagliga rutiner, etc,) vilket betyg mellan 1 och 10 skulle Du då sätta, där 1=mycket dåligt och 10=bästa tänkbara?**

Betyg

9

Omvårdnadsinsatserna är bra. De har bra dagliga rutiner.

**8. Om Du fick betygsätta familjehemmets/verksamhetens arbete med att motivera Dig till att följa den individuellt uppräta behandlingsplanen, vilket betyg mellan 1 och 10 skulle Du då sätta, där 1=mycket dåligt och 10=bästa tänkbara?**

Betyg

8

Motivationsarbetet fungerade bra.

**9. Om Du fick betygsätta hur familjehemmet/verksamheten satte gränser när det gäller destruktivt beteende, kriminalitet, missbruk och begränsning av rörelsefrihet, vilket betyg mellan 1 och 10 skulle Du då sätta, där 1=mycket dåligt och 10=bästa tänkbara?**

Betyg

8

Den sociala kontrollen är bra. Vi har samtal om det är något.

**10. Om Du fick betygsätta möjligheterna till arbete eller studier för Dig, vilket betyg mellan 1 och 10 skulle Du då sätta, där 1=mycket dåligt och 10=bästa tänkbara?**

Betyg

7

Det finns möjligheter till sysselsättning i form av arbete på verksamheten.

## Änglagårdens Behandlingshem

**11. Om Du fick betygsätta möjligheterna till fritidsaktiviter på familjehemmet/verksamheten, vilket betyg mellan 1 och 10 skulle Du då sätta, där 1=mycket dåligt och 10=bästa tänkbara?**

Betyg

9

Det finns möjligheter till aktiviteter, såsom att simma, gymma, samt att åka till stan och handla.

**12. Om Du fick betygsätta familjehemmets/verksamhetens arbete vad det gäller Dina föräldrar/anhöriga (anhörigboende, umgängesmöjligheter och övrig kontakt), vilket betyg mellan 1 och 10 skulle Du då sätta, där 1=mycket dåligt och 10=bästa tänkbara?**

Betyg

9

Verksamheten har kontakt med mina anhöriga och det fungerar som det ska.

**13. Om Du fick betygsätta uppföljningen kring Dig från familjehemmet/verksamheten sida regelbundna möten, muntlig information, etc. Vilket betyg mellan 1 och 10 skulle Du då sätta, där 1=mycket dåligt och 10=bästa tänkbara?**

Betyg

9

Uppföljning och rapportering är bra.

**14. Om Du fick betygsätta utslussningen av Dig från familjehemmet/verksamheten sida, vilket betyg mellan 1 och 10 skulle Du då sätta, där 1=mycket dåligt och 10=bästa tänkbara?**

Betyg

-

Det är inte aktuellt än med någon utslussning.

**15. Om Du fick betygsätta hur Du tyckte att placeringen var lämpad för Dig, vilket betyg mellan 1 och 10 skulle Du då sätta, där 1=mycket dåligt och 10=bästa tänkbara?**

Betyg

7

Placeringen passar mig ganska bra.

**16. Utifrån Dina upplevelser på familjehemmet/verksamhetens, skulle Du kunna rekommendera en placering på hemmet?**

Ja. Det skulle jag göra.

## Änglagårdens Behandlingshem

### 17. Vilka tycker Du är familjehemmets/verksamhetens starka sidor?

Verksamhetens starka sidor är att de kan lyssna och det händer saker när jag ber om något.

### 18. Vilka tycker Du är familjehemmets/verksamhetens svaga sidor?

Jag har inte sett några svaga sidor hos verksamheten.

### 19. Vad anser Du om familjehemmets/verksamhetens kompetens för just Din behandling och saknar Du någon tjänst i verksamheten?

Ja, jag tror att de har den kompetens som behövs för min behandling och jag saknar inte någon kompetens.

### 20. Med utgångspunkt från Dina erfarenheter av vistelsen på familjehemmet/verksamheten, vilket betyg mellan 1 och 10 skulle Du då ge hemmet som en helhetsbedömning, där 1=mycket dåligt och 10=bästa tänkbara?

Ingen kommentar.

Betyg

7

### 21. Är det något annat Du vill tillägga när det gäller familjehemmet/verksamheten som vi inte har tagit upp här, (behandling, miljö, etc)?

Inga kommentarer.



---

Intervjuad

**Privat**

C 1435282 M 326861

PC 1611389 S 2

Intervjudatum 2015-11-16

**Kommentar om intervjun:**

**1. Är någon aktuell placering pågående i verksamheten/familjehemmet för närvarande ?**

Ja. Placeringen är pågående.

**2. Insatsen avser ?**

Vuxen.

**3a. Om Du fick betygsätta den information som Du fick från familjehemmet/verksamheten, innan beslutet om att Du skulle placeras där, vilket betyg mellan 1 och 10 skulle Du då sätta, där 1=mycket dåligt och 10=bästa tänkbara?**

Informationen verkade bra enligt hemsidan.

Betyg

7

**3b. Hur fick Du kännedom om familjehemmet/verksamheten?**

Jag fick kännedom om verksamheten genom min handläggare på socialtjänsten.

**4. Om Du fick betygsätta det mottagande och introduktion som familjehemmet/verksamheten gav dig, vilket betyg mellan 1 och 10 skulle Du då sätta, där 1=mycket dåligt och 10=bästa tänkbara?**

Mottagandet och introduktionen var okej. Personalen var trevliga och jag fick ett ganska bra bemötande.

Betyg

5

## Änglagårdens Behandlingshem

**5. Om Du fick betygsätta det bemötande Du fick som person av personalen på familjehemmet/verksamheten, vilket betyg mellan 1 och 10 skulle Du då sätta, där 1=mycket dåligt och 10=bästa tänkbara?**

Personalens bemötande är bra.

Betyg

8

**6. Om Du fick betygsätta arbetet med att genomföra den fastställda vård- o behandlingsplanen, vilket betyg mellan 1 och 10 skulle Du då sätta, där 1=mycket dåligt och 10=bästa tänkbara?**

Arbetet kring planen fungerar bra.

Betyg

5

**7. Om Du fick betygsätta familjehemmets/verksamhetens omvårdnadsinsatser gentemot Dig (kost, logi, dagliga rutiner, etc,) vilket betyg mellan 1 och 10 skulle Du då sätta, där 1=mycket dåligt och 10=bästa tänkbara?**

Omvårdnadsinsatserna är bra. Dagarna går.

Betyg

5

**8. Om Du fick betygsätta familjehemmets/verksamhetens arbete med att motivera Dig till att följa den individuellt uppräta behandlingsplanen, vilket betyg mellan 1 och 10 skulle Du då sätta, där 1=mycket dåligt och 10=bästa tänkbara?**

Motivationsarbetet fungerar bra.

Betyg

8

**9. Om Du fick betygsätta hur familjehemmet/verksamheten satte gränser när det gäller destruktivt beteende, kriminalitet, missbruk och begränsning av rörelsefrihet, vilket betyg mellan 1 och 10 skulle Du då sätta, där 1=mycket dåligt och 10=bästa tänkbara?**

Den sociala kontrollen är bra.

Betyg

8

**10. Om Du fick betygsätta möjligheterna till arbete eller studier för Dig, vilket betyg mellan 1 och 10 skulle Du då sätta, där 1=mycket dåligt och 10=bästa tänkbara?**

Det finns möjligheter till sysselsättning.

Betyg

7

## Änglagårdens Behandlingshem

**11. Om Du fick betygsätta möjligheterna till fritidsaktiviteter på familjehemmet/verksamheten, vilket betyg mellan 1 och 10 skulle Du då sätta, där 1=mycket dåligt och 10=bästa tänkbara?**

Möjligheterna till aktiviteter är bra.

Betyg

8

**12. Om Du fick betygsätta familjehemmets/verksamhetens arbete vad det gäller Dina föräldrar/anhöriga (anhörigboende, umgängesmöjligheter och övrig kontakt), vilket betyg mellan 1 och 10 skulle Du då sätta, där 1=mycket dåligt och 10=bästa tänkbara?**

Det är inte aktuellt med nätverksarbete.

Betyg

-

**13. Om Du fick betygsätta uppföljningen kring Dig från familjehemmet/verksamheten sida regelbundna möten, muntlig information, etc. Vilket betyg mellan 1 och 10 skulle Du då sätta, där 1=mycket dåligt och 10=bästa tänkbara?**

Det behövs inte någon uppföljning och rapportering.

Betyg

-

**14. Om Du fick betygsätta utslussningen av Dig från familjehemmet/verksamheten sida, vilket betyg mellan 1 och 10 skulle Du då sätta, där 1=mycket dåligt och 10=bästa tänkbara?**

Det är inte aktuellt med utslussning, men jag kan få det om jag vill.

Betyg

-

**15. Om Du fick betygsätta hur Du tyckte att placeringen var lämpad för Dig, vilket betyg mellan 1 och 10 skulle Du då sätta, där 1=mycket dåligt och 10=bästa tänkbara?**

Placeringen passar mig ganska bra.

Betyg

7

**16. Utifrån Dina upplevelser på familjehemmet/verksamhetens, skulle Du kunna rekommendera en placering på hemmet?**

Ja. Det skulle jag göra.

## Änglagårdens Behandlingshem

### 17. Vilka tycker Du är familjehemmets/verksamhetens starka sidor?

Verksamhetens starka sidor är rummen, att man har TV och en stor säng.

### 18. Vilka tycker Du är familjehemmets/verksamhetens svaga sidor?

Verksamhetens svaga sidor är att man borde få ta proteinpulver när man ska träna på gym. Maten borde förbättras och bli godare.

### 19. Vad anser Du om familjehemmets/verksamhetens kompetens för just Din behandling och saknar Du någon tjänst i verksamheten?

Nej, jag vet inte riktigt vad de har för kompetens.

### 20. Med utgångspunkt från Dina erfarenheter av vistelsen på familjehemmet/verksamheten, vilket betyg mellan 1 och 10 skulle Du då ge hemmet som en helhetsbedömning, där 1=mycket dåligt och 10=bästa tänkbara?

Ingen kommentar.

Betyg

8

### 21. Är det något annat Du vill tillägga när det gäller familjehemmet/verksamheten som vi inte har tagit upp här, (behandling, miljö, etc)?

Inga kommentarer.

---

Intervjuad

**Privat**

C 1435282 M 326850

PC 1611389 S 2

Intervjudatum 2015-11-16

**Kommentar om intervjun:**

**1. Är någon aktuell placering pågående i verksamheten/familjehemmet för närvarande ?**

Ja. Placeringen är pågående.

**2. Insatsen avser ?**

Vuxen.

**3a. Om Du fick betygsätta den information som Du fick från familjehemmet/verksamheten, innan beslutet om att Du skulle placeras där, vilket betyg mellan 1 och 10 skulle Du då sätta, där 1=mycket dåligt och 10=bästa tänkbara?**

Informationen var okej.

Betyg

10

**3b. Hur fick Du kännedom om familjehemmet/verksamheten?**

Jag fick kännedom om verksamheten genom handläggaren på socialtjänsten.

**4. Om Du fick betygsätta det mottagande och introduktion som familjehemmet/verksamheten gav dig, vilket betyg mellan 1 och 10 skulle Du då sätta, där 1=mycket dåligt och 10=bästa tänkbara?**

Mottagande och introduktion var bra.

Betyg

10

## Änglagårdens Behandlingshem

**5. Om Du fick betygsätta det bemötande Du fick som person av personalen på familjehemmet/verksamheten, vilket betyg mellan 1 och 10 skulle Du då sätta, där 1=mycket dåligt och 10=bästa tänkbara?**

Betyg

8

Bemötandet är sådär.

**6. Om Du fick betygsätta arbetet med att genomföra den fastställda vård- o behandlingsplanen, vilket betyg mellan 1 och 10 skulle Du då sätta, där 1=mycket dåligt och 10=bästa tänkbara?**

Betyg

7

Arbetet kring planen fungerar ganska bra.

**7. Om Du fick betygsätta familjehemmets/verksamhetens omvårdnadsinsatser gentemot Dig (kost, logi, dagliga rutiner, etc,) vilket betyg mellan 1 och 10 skulle Du då sätta, där 1=mycket dåligt och 10=bästa tänkbara?**

Betyg

10

Maten är jättebra.

**8. Om Du fick betygsätta familjehemmets/verksamhetens arbete med att motivera Dig till att följa den individuellt uppräta behandlingsplanen, vilket betyg mellan 1 och 10 skulle Du då sätta, där 1=mycket dåligt och 10=bästa tänkbara?**

Betyg

5

Personalen försöker att motivera mig så gott de kan.

**9. Om Du fick betygsätta hur familjehemmet/verksamheten satte gränser när det gäller destruktivt beteende, kriminalitet, missbruk och begränsning av rörelsefrihet, vilket betyg mellan 1 och 10 skulle Du då sätta, där 1=mycket dåligt och 10=bästa tänkbara?**

Betyg

10

Verksamheten har full kontroll på mig.

**10. Om Du fick betygsätta möjligheterna till arbete eller studier för Dig, vilket betyg mellan 1 och 10 skulle Du då sätta, där 1=mycket dåligt och 10=bästa tänkbara?**

Betyg

9

Det finns möjligheter till sysselsättning. Vi hjälps åt allihop med djuren på gården.

## Änglagårdens Behandlingshem

**11. Om Du fick betygsätta möjligheterna till fritidsaktiviteter på familjehemmet/verksamheten, vilket betyg mellan 1 och 10 skulle Du då sätta, där 1=mycket dåligt och 10=bästa tänkbara?**

Det finns möjligheter till aktiviteter i form av gym med mera.

Betyg  
10

**12. Om Du fick betygsätta familjehemmets/verksamhetens arbete vad det gäller Dina föräldrar/anhöriga (anhörigboende, umgängesmöjligheter och övrig kontakt), vilket betyg mellan 1 och 10 skulle Du då sätta, där 1=mycket dåligt och 10=bästa tänkbara?**

Jag vet inte om personalen har någon kontakt med mina anhöriga.

Betyg  
-

**13. Om Du fick betygsätta uppföljningen kring Dig från familjehemmet/verksamheten sida regelbundna möten, muntlig information, etc. Vilket betyg mellan 1 och 10 skulle Du då sätta, där 1=mycket dåligt och 10=bästa tänkbara?**

Uppföljning och rapportering fungerar okej.

Betyg  
6

**14. Om Du fick betygsätta utslussningen av Dig från familjehemmet/verksamheten sida, vilket betyg mellan 1 och 10 skulle Du då sätta, där 1=mycket dåligt och 10=bästa tänkbara?**

Det är nog inte aktuellt med någon utslussning än.

Betyg  
-

**15. Om Du fick betygsätta hur Du tyckte att placeringen var lämpad för Dig, vilket betyg mellan 1 och 10 skulle Du då sätta, där 1=mycket dåligt och 10=bästa tänkbara?**

Placeringen passar mig bra så länge jag inte gör något dumt.

Betyg  
7

**16. Utifrån Dina upplevelser på familjehemmet/verksamhetens, skulle Du kunna rekommendera en placering på hemmet?**

Ja. Det skulle jag göra.

## Änglagårdens Behandlingshem

### 17. Vilka tycker Du är familjehemmets/verksamhetens starka sidor?

Verksamhetens starka sidor är mottagandet och vänligheten.

### 18. Vilka tycker Du är familjehemmets/verksamhetens svaga sidor?

Jag har inte hunnit se några svaga sidor hos verksamheten än.

### 19. Vad anser Du om familjehemmets/verksamhetens kompetens för just Din behandling och saknar Du någon tjänst i verksamheten?

Verksamheten har kompetens och det är inte någon tjänst som saknas.

### 20. Med utgångspunkt från Dina erfarenheter av vistelsen på familjehemmet/verksamheten, vilket betyg mellan 1 och 10 skulle Du då ge hemmet som en helhetsbedömning, där 1=mycket dåligt och 10=bästa tänkbara?

Det är en bra verksamhet.

Betyg

8

### 21. Är det något annat Du vill tillägga när det gäller familjehemmet/verksamheten som vi inte har tagit upp här, (behandling, miljö, etc)?

Inga kommentarer.



Intervjuad

**Privat**

C 1435282 M 326826

PC 1611389 S 2

Intervjudatum 2015-11-16

**Kommentar om intervjun:**

Klienten har med hjälp av tolk själv svarat på formuläret och skickat in det.

**1. Är någon aktuell placering pågående i verksamheten/familjehemmet för närvarande ?**

Ja. Placeringen är pågående.

**2. Insatsen avser ?**

Vuxen.

**3a. Om Du fick betygsätta den information som Du fick från familjehemmet/verksamheten, innan beslutet om att Du skulle placeras där, vilket betyg mellan 1 och 10 skulle Du då sätta, där 1=mycket dåligt och 10=bästa tänkbara?**

Ingen kommentar.

Betyg

7

**3b. Hur fick Du kännedom om familjehemmet/verksamheten?**

Inget svar är angivet.

**4. Om Du fick betygsätta det mottagande och introduktion som familjehemmet/verksamheten gav dig, vilket betyg mellan 1 och 10 skulle Du då sätta, där 1=mycket dåligt och 10=bästa tänkbara?**

Ingen kommentar.

Betyg

8

## Änglagårdens Behandlingshem

**5. Om Du fick betygsätta det bemötande Du fick som person av personalen på familjehemmet/verksamheten, vilket betyg mellan 1 och 10 skulle Du då sätta, där 1=mycket dåligt och 10=bästa tänkbara?**

Betyg

9

Ingen kommentar.

**6. Om Du fick betygsätta arbetet med att genomföra den fastställda vård- o behandlingsplanen, vilket betyg mellan 1 och 10 skulle Du då sätta, där 1=mycket dåligt och 10=bästa tänkbara?**

Betyg

8

Ingen kommentar.

**7. Om Du fick betygsätta familjehemmets/verksamhetens omvårdnadsinsatser gentemot Dig (kost, logi, dagliga rutiner, etc,) vilket betyg mellan 1 och 10 skulle Du då sätta, där 1=mycket dåligt och 10=bästa tänkbara?**

Betyg

8

Ingen kommentar.

**8. Om Du fick betygsätta familjehemmets/verksamhetens arbete med att motivera Dig till att följa den individuellt uppräta behandlingsplanen, vilket betyg mellan 1 och 10 skulle Du då sätta, där 1=mycket dåligt och 10=bästa tänkbara?**

Betyg

8

Ingen kommentar.

**9. Om Du fick betygsätta hur familjehemmet/verksamheten satte gränser när det gäller destruktivt beteende, kriminalitet, missbruk och begränsning av rörelsefrihet, vilket betyg mellan 1 och 10 skulle Du då sätta, där 1=mycket dåligt och 10=bästa tänkbara?**

Betyg

9

Ingen kommentar.

**10. Om Du fick betygsätta möjligheterna till arbete eller studier för Dig, vilket betyg mellan 1 och 10 skulle Du då sätta, där 1=mycket dåligt och 10=bästa tänkbara?**

Betyg

-

Inget svar. Ingen kommentar.

## Änglagårdens Behandlingshem

11. Om Du fick betygsätta möjligheterna till fritidsaktiviter på familjehemmet/verksamheten, vilket betyg mellan 1 och 10 skulle Du då sätta, där 1=mycket dåligt och 10=bästa tänkbara?

Ingen kommentar.

Betyg  
7

12. Om Du fick betygsätta familjehemmets/verksamhetens arbete vad det gäller Dina föräldrar/anhöriga (anhörigboende, umgängesmöjligheter och övrig kontakt), vilket betyg mellan 1 och 10 skulle Du då sätta, där 1=mycket dåligt och 10=bästa tänkbara?

Ingen kommentar.

Betyg  
8

13. Om Du fick betygsätta uppföljningen kring Dig från familjehemmet/verksamheten sida regelbundna möten, muntlig information, etc. Vilket betyg mellan 1 och 10 skulle Du då sätta, där 1=mycket dåligt och 10=bästa tänkbara?

Ingen kommentar.

Betyg  
9

14. Om Du fick betygsätta utslussningen av Dig från familjehemmet/verksamheten sida, vilket betyg mellan 1 och 10 skulle Du då sätta, där 1=mycket dåligt och 10=bästa tänkbara?

Ingen kommentar.

Betyg  
5

15. Om Du fick betygsätta hur Du tyckte att placeringen var lämpad för Dig, vilket betyg mellan 1 och 10 skulle Du då sätta, där 1=mycket dåligt och 10=bästa tänkbara?

Ingen kommentar.

Betyg  
9

16. Utifrån Dina upplevelser på familjehemmet/verksamhetens, skulle Du kunna rekommendera en placering på hemmet?

Inget svar angivet.

## Änglagårdens Behandlingshem

**17. Vilka tycker Du är familjehemmets/verksamhetens starka sidor?**

Ingen kommentar.

**18. Vilka tycker Du är familjehemmets/verksamhetens svaga sidor?**

Ingen kommentar.

**19. Vad anser Du om familjehemmets/verksamhetens kompetens för just Din behandling och saknar Du någon tjänst i verksamheten?**

Ingen kommentar.

**20. Med utgångspunkt från Dina erfarenheter av vistelsen på familjehemmet/verksamheten, vilket betyg mellan 1 och 10 skulle Du då ge hemmet som en helhetsbedömning, där 1=mycket dåligt och 10=bästa tänkbara?**

Ingen kommentar.

Betyg

10

**21. Är det något annat Du vill tillägga när det gäller familjehemmet/verksamheten som vi inte har tagit upp här, (behandling, miljö, etc)?**

Inga kommentarer.

Intervjuad

Privat

C 1435282 M 326709

PC 1611389 S 2

Intervjudatum 2015-11-13

**Kommentar om intervjun:**

**1. Är någon aktuell placering pågående i verksamheten/familjehemmet för närvarande ?**

Ja. Placeringen är pågående.

**2. Insatsen avser ?**

Vuxen.

**3a. Om Du fick betygsätta den information som Du fick från familjehemmet/verksamheten, innan beslutet om att Du skulle placeras där, vilket betyg mellan 1 och 10 skulle Du då sätta, där 1=mycket dåligt och 10=bästa tänkbara?**

Det blev lite hastigt och lustigt, så jag fick inte så mycket information, men det blev lyckat och det är ett väldigt bra ställe. Jag kan inte betygsätta.

Betyg

-

**3b. Hur fick Du kännedom om familjehemmet/verksamheten?**

Jag fick kännedom om verksamheten genom handläggaren när jag var på sjukhuset.

**4. Om Du fick betygsätta det mottagande och introduktion som familjehemmet/verksamheten gav dig, vilket betyg mellan 1 och 10 skulle Du då sätta, där 1=mycket dåligt och 10=bästa tänkbara?**

Mottagande och introduktion var mycket bra.

Betyg

8

## Änglagårdens Behandlingshem

**5. Om Du fick betygsätta det bemötande Du fick som person av personalen på familjehemmet/verksamheten, vilket betyg mellan 1 och 10 skulle Du då sätta, där 1=mycket dåligt och 10=bästa tänkbara?**

Betyg  
10

Personalens bemötande är helt suveränt.

**6. Om Du fick betygsätta arbetet med att genomföra den fastställda vård- o behandlingsplanen, vilket betyg mellan 1 och 10 skulle Du då sätta, där 1=mycket dåligt och 10=bästa tänkbara?**

Betyg  
8

Arbetet med att genomföra planen går framåt.

**7. Om Du fick betygsätta familjehemmets/verksamhetens omvårdnadsinsatser gentemot Dig (kost, logi, dagliga rutiner, etc,) vilket betyg mellan 1 och 10 skulle Du då sätta, där 1=mycket dåligt och 10=bästa tänkbara?**

Betyg  
9

Det finns inget att klaga på när det gäller omvårdnadsinsatserna.

**8. Om Du fick betygsätta familjehemmets/verksamhetens arbete med att motivera Dig till att följa den individuellt uppräta behandlingsplanen, vilket betyg mellan 1 och 10 skulle Du då sätta, där 1=mycket dåligt och 10=bästa tänkbara?**

Betyg  
9

De har satt in en psykolog som är väldigt bra och han motiverar mig på ett bra sätt.

**9. Om Du fick betygsätta hur familjehemmet/verksamheten satte gränser när det gäller destruktivt beteende, kriminalitet, missbruk och begränsning av rörelsefrihet, vilket betyg mellan 1 och 10 skulle Du då sätta, där 1=mycket dåligt och 10=bästa tänkbara?**

Betyg  
10

Den sociala kontrollen är väldigt bra.

**10. Om Du fick betygsätta möjligheterna till arbete eller studier för Dig, vilket betyg mellan 1 och 10 skulle Du då sätta, där 1=mycket dåligt och 10=bästa tänkbara?**

Betyg  
-

Det kommer att bli aktuellt med sysselsättning längre fram, men det är inget som jag kan betygsätta nu.

## Änglagårdens Behandlingshem

**11. Om Du fick betygsätta möjligheterna till fritidsaktiviter på familjehemmet/verksamheten, vilket betyg mellan 1 och 10 skulle Du då sätta, där 1=mycket dåligt och 10=bästa tänkbara?**

Det finns möjligheter till aktiviteter, men det är snarare jag som är trög att komma igång med något.

Betyg  
8

**12. Om Du fick betygsätta familjehemmets/verksamhetens arbete vad det gäller Dina föräldrar/anhöriga (anhörigboende, umgängesmöjligheter och övrig kontakt), vilket betyg mellan 1 och 10 skulle Du då sätta, där 1=mycket dåligt och 10=bästa tänkbara?**

Verksamheten har ett samarbete med mina anhöriga och det fungerar bra.

Betyg  
10

**13. Om Du fick betygsätta uppföljningen kring Dig från familjehemmet/verksamheten sida regelbundna möten, muntlig information, etc. Vilket betyg mellan 1 och 10 skulle Du då sätta, där 1=mycket dåligt och 10=bästa tänkbara?**

Jag har inte speciellt mycket kontakt med handläggaren, men vi har haft ett uppföljningsmöte och det fungerade bra.

Betyg  
9

**14. Om Du fick betygsätta utslussningen av Dig från familjehemmet/verksamheten sida, vilket betyg mellan 1 och 10 skulle Du då sätta, där 1=mycket dåligt och 10=bästa tänkbara?**

Det är inte aktuellt än med någon utslussning, så det kan jag inte svara på.

Betyg  
-

**15. Om Du fick betygsätta hur Du tyckte att placeringen var lämpad för Dig, vilket betyg mellan 1 och 10 skulle Du då sätta, där 1=mycket dåligt och 10=bästa tänkbara?**

I början passade placeringen hur bra som helst och den passar väldigt bra nu också.

Betyg  
8

**16. Utifrån Dina upplevelser på familjehemmet/verksamhetens, skulle Du kunna rekommendera en placering på hemmet?**

Ja. Absolut. Det skulle jag göra.

## Änglagårdens Behandlingshem

### 17. Vilka tycker Du är familjehemmets/verksamhetens starka sidor?

Verksamhetens starka sidor är att de har olika personal för olika behov och att de har ett bra motivationsarbete.

### 18. Vilka tycker Du är familjehemmets/verksamhetens svaga sidor?

Verksamhetens svaga sidor är att det vore önskvärt att få mera kontakt med sjuksköterska.

### 19. Vad anser Du om familjehemmets/verksamhetens kompetens för just Din behandling och saknar Du någon tjänst i verksamheten?

Det kan i vissa lägen bli missförstånd gällande OCD, en diagnos som jag har.

### 20. Med utgångspunkt från Dina erfarenheter av vistelsen på familjehemmet/verksamheten, vilket betyg mellan 1 och 10 skulle Du då ge hemmet som en helhetsbedömning, där 1=mycket dåligt och 10=bästa tänkbara?

Med tanke på vad jag har varit med om tidigare på andra behandlingshem, så får denna verksamhet högsta betyg.

Betyg

10

### 21. Är det något annat Du vill tillägga när det gäller familjehemmet/verksamheten som vi inte har tagit upp här, (behandling, miljö, etc)?

Inga kommentarer.



---

Intervjuad

**Privat**

C 1435282 M 326692

PC 1611389 S 2

Intervjudatum 2015-11-13

**Kommentar om intervjun:**

**1. Är någon aktuell placering pågående i verksamheten/familjehemmet för närvarande ?**

Ja. Placeringen är pågående.

**2. Insatsen avser ?**

Vuxen.

**3a. Om Du fick betygsätta den information som Du fick från familjehemmet/verksamheten, innan beslutet om att Du skulle placeras där, vilket betyg mellan 1 och 10 skulle Du då sätta, där 1=mycket dåligt och 10=bästa tänkbara?**

Informationen var rätt bra. De berättade för mig hur allt fungerade.

Betyg

8

**3b. Hur fick Du kännedom om familjehemmet/verksamheten?**

Jag fick kännedom om verksamheten genom min handläggare på kommunen.

**4. Om Du fick betygsätta det mottagande och introduktion som familjehemmet/verksamheten gav dig, vilket betyg mellan 1 och 10 skulle Du då sätta, där 1=mycket dåligt och 10=bästa tänkbara?**

Mottagande och introduktion var bra. Vi hade ett möte där de gick igenom allt.

Betyg

9

## Änglagårdens Behandlingshem

**5. Om Du fick betygsätta det bemötande Du fick som person av personalen på familjehemmet/verksamheten, vilket betyg mellan 1 och 10 skulle Du då sätta, där 1=mycket dåligt och 10=bästa tänkbara?**

Betyg

9

Personalens bemötande är bra.

**6. Om Du fick betygsätta arbetet med att genomföra den fastställda vård- o behandlingsplanen, vilket betyg mellan 1 och 10 skulle Du då sätta, där 1=mycket dåligt och 10=bästa tänkbara?**

Betyg

10

Arbetet kring planen fungerar bra. Det går stegvis framåt.

**7. Om Du fick betygsätta familjehemmets/verksamhetens omvårdnadsinsatser gentemot Dig (kost, logi, dagliga rutiner, etc,) vilket betyg mellan 1 och 10 skulle Du då sätta, där 1=mycket dåligt och 10=bästa tänkbara?**

Betyg

10

Omvårdnadsinsatserna är jättebra.

**8. Om Du fick betygsätta familjehemmets/verksamhetens arbete med att motivera Dig till att följa den individuellt uppräta behandlingsplanen, vilket betyg mellan 1 och 10 skulle Du då sätta, där 1=mycket dåligt och 10=bästa tänkbara?**

Betyg

9

Jag är ganska självgående, men personalen stöttar mig bra när min motivation vacklar.

**9. Om Du fick betygsätta hur familjehemmet/verksamheten satte gränser när det gäller destruktivt beteende, kriminalitet, missbruk och begränsning av rörelsefrihet, vilket betyg mellan 1 och 10 skulle Du då sätta, där 1=mycket dåligt och 10=bästa tänkbara?**

Betyg

10

Den sociala kontrollen är bra när den behövs.

**10. Om Du fick betygsätta möjligheterna till arbete eller studier för Dig, vilket betyg mellan 1 och 10 skulle Du då sätta, där 1=mycket dåligt och 10=bästa tänkbara?**

Betyg

-

Det finns säkert möjligheter till sysselsättning. Jag har inte efterfrågat det, så jag kan inte betygsätta.

## Änglagårdens Behandlingshem

**11. Om Du fick betygsätta möjligheterna till fritidsaktiviter på familjehemmet/verksamheten, vilket betyg mellan 1 och 10 skulle Du då sätta, där 1=mycket dåligt och 10=bästa tänkbara?**

Det finns möjligheter till aktiviteter, såsom stadsresor, gymresor och jag gillar ju att träna, så det är bra.

Betyg

10

**12. Om Du fick betygsätta familjehemmets/verksamhetens arbete vad det gäller Dina föräldrar/anhöriga (anhörigboende, umgängesmöjligheter och övrig kontakt), vilket betyg mellan 1 och 10 skulle Du då sätta, där 1=mycket dåligt och 10=bästa tänkbara?**

Personalen har inte kontakt med mina anhöriga för jag tycker inte att det behövs.

Betyg

-

**13. Om Du fick betygsätta uppföljningen kring Dig från familjehemmet/verksamheten sida regelbundna möten, muntlig information, etc. Vilket betyg mellan 1 och 10 skulle Du då sätta, där 1=mycket dåligt och 10=bästa tänkbara?**

Uppföljning och rapportering fungerar bra, de sköter sig själva.

Betyg

9

**14. Om Du fick betygsätta utslussningen av Dig från familjehemmet/verksamheten sida, vilket betyg mellan 1 och 10 skulle Du då sätta, där 1=mycket dåligt och 10=bästa tänkbara?**

Jag håller på lite lätt med utslussning och det fungerar mycket bra.

Betyg

10

**15. Om Du fick betygsätta hur Du tyckte att placeringen var lämpad för Dig, vilket betyg mellan 1 och 10 skulle Du då sätta, där 1=mycket dåligt och 10=bästa tänkbara?**

Placeringen passar mig bra och jag valde ju själv att få komma hit.

Betyg

10

**16. Utifrån Dina upplevelser på familjehemmet/verksamhetens, skulle Du kunna rekommendera en placering på hemmet?**

Ja. Det skulle jag göra.

## Änglagårdens Behandlingshem

### 17. Vilka tycker Du är familjehemmets/verksamhetens starka sidor?

Verksamhetens starka sidor är Tonni.

### 18. Vilka tycker Du är familjehemmets/verksamhetens svaga sidor?

Jag har inte sett några svaga sidor hos verksamheten.

### 19. Vad anser Du om familjehemmets/verksamhetens kompetens för just Din behandling och saknar Du någon tjänst i verksamheten?

Jag har inte saknat något i min behandling.

### 20. Med utgångspunkt från Dina erfarenheter av vistelsen på familjehemmet/verksamheten, vilket betyg mellan 1 och 10 skulle Du då ge hemmet som en helhetsbedömning, där 1=mycket dåligt och 10=bästa tänkbara?

Allt har fungerat bra. Behandlingen, strukturen och de olika stegen är bra uppbyggt, vilket gör att det blir bra.

### 21. Är det något annat Du vill tillägga när det gäller familjehemmet/verksamheten som vi inte har tagit upp här, (behandling, miljö, etc)?

Inga kommentarer.

Betyg

10

---

Intervjuad

**Privat**

C 1435282 M 326682

PC 1611389 S 2

Intervjudatum 2015-11-13

**Kommentar om intervjun:**

**1. Är någon aktuell placering pågående i verksamheten/familjehemmet för närvarande ?**

Ja. Placeringen är pågående.

**2. Insatsen avser ?**

Vuxen.

**3a. Om Du fick betygsätta den information som Du fick från familjehemmet/verksamheten, innan beslutet om att Du skulle placeras där, vilket betyg mellan 1 och 10 skulle Du då sätta, där 1=mycket dåligt och 10=bästa tänkbara?**

Jag fick ingen information, så det kan jag inte svara på.

Betyg

-

**3b. Hur fick Du kännedom om familjehemmet/verksamheten?**

Jag fick kännedom om verksamheten genom Dagöholm.

**4. Om Du fick betygsätta det mottagande och introduktion som familjehemmet/verksamheten gav dig, vilket betyg mellan 1 och 10 skulle Du då sätta, där 1=mycket dåligt och 10=bästa tänkbara?**

Mottagande och introduktion var bra.

Betyg

5

## Änglagårdens Behandlingshem

**5. Om Du fick betygsätta det bemötande Du fick som person av personalen på familjehemmet/verksamheten, vilket betyg mellan 1 och 10 skulle Du då sätta, där 1=mycket dåligt och 10=bästa tänkbara?**

Betyg

7

Personalens bemötande är jättebra.

**6. Om Du fick betygsätta arbetet med att genomföra den fastställda vård- o behandlingsplanen, vilket betyg mellan 1 och 10 skulle Du då sätta, där 1=mycket dåligt och 10=bästa tänkbara?**

Betyg

5

Arbetet kring planen fortgår på ett bra sätt.

**7. Om Du fick betygsätta familjehemmets/verksamhetens omvårdnadsinsatser gentemot Dig (kost, logi, dagliga rutiner, etc,) vilket betyg mellan 1 och 10 skulle Du då sätta, där 1=mycket dåligt och 10=bästa tänkbara?**

Betyg

7

Omvårdnadsinsatserna är bra.

**8. Om Du fick betygsätta familjehemmets/verksamhetens arbete med att motivera Dig till att följa den individuellt uppräta behandlingsplanen, vilket betyg mellan 1 och 10 skulle Du då sätta, där 1=mycket dåligt och 10=bästa tänkbara?**

Betyg

7

Motivationsarbetet fungerar bra.

**9. Om Du fick betygsätta hur familjehemmet/verksamheten satte gränser när det gäller destruktivt beteende, kriminalitet, missbruk och begränsning av rörelsefrihet, vilket betyg mellan 1 och 10 skulle Du då sätta, där 1=mycket dåligt och 10=bästa tänkbara?**

Betyg

7

Den sociala kontrollen är bra.

**10. Om Du fick betygsätta möjligheterna till arbete eller studier för Dig, vilket betyg mellan 1 och 10 skulle Du då sätta, där 1=mycket dåligt och 10=bästa tänkbara?**

Betyg

7

Det finns möjligheter till sysselsättning i viss mån.

## Änglagårdens Behandlingshem

**11. Om Du fick betygsätta möjligheterna till fritidsaktiviteter på familjehemmet/verksamheten, vilket betyg mellan 1 och 10 skulle Du då sätta, där 1=mycket dåligt och 10=bästa tänkbara?**

Det finns möjligheter till aktiviteter. Det finns lite grann.

Betyg

7

**12. Om Du fick betygsätta familjehemmets/verksamhetens arbete vad det gäller Dina föräldrar/anhöriga (anhörigboende, umgängesmöjligheter och övrig kontakt), vilket betyg mellan 1 och 10 skulle Du då sätta, där 1=mycket dåligt och 10=bästa tänkbara?**

Jag har kontakt med min dotter, men jag vet inte om personalen har någon kontakt med henne, så jag kan inte betygsätta.

Betyg

-

**13. Om Du fick betygsätta uppföljningen kring Dig från familjehemmet/verksamheten sida regelbundna möten, muntlig information, etc. Vilket betyg mellan 1 och 10 skulle Du då sätta, där 1=mycket dåligt och 10=bästa tänkbara?**

Det är dåligt med uppföljningsmöten.

Betyg

3

**14. Om Du fick betygsätta utslussningen av Dig från familjehemmet/verksamheten sida, vilket betyg mellan 1 och 10 skulle Du då sätta, där 1=mycket dåligt och 10=bästa tänkbara?**

Jag vet inte när det blir dags för utslussning.

Betyg

-

**15. Om Du fick betygsätta hur Du tyckte att placeringen var lämpad för Dig, vilket betyg mellan 1 och 10 skulle Du då sätta, där 1=mycket dåligt och 10=bästa tänkbara?**

Placeringen passar mig skapligt bra.

Betyg

5

**16. Utifrån Dina upplevelser på familjehemmet/verksamhetens, skulle Du kunna rekommendera en placering på hemmet?**

Ja. Det skulle jag göra.

## Änglagårdens Behandlingshem

### 17. Vilka tycker Du är familjehemmets/verksamhetens starka sidor?

Verksamhetens starka sidor är personalen.

### 18. Vilka tycker Du är familjehemmets/verksamhetens svaga sidor?

Jag har inte sett några svaga sidor hos verksamheten.

### 19. Vad anser Du om familjehemmets/verksamhetens kompetens för just Din behandling och saknar Du någon tjänst i verksamheten?

Jag saknar inte någon kompetens gällande min behandling på verksamheten.

### 20. Med utgångspunkt från Dina erfarenheter av vistelsen på familjehemmet/verksamheten, vilket betyg mellan 1 och 10 skulle Du då ge hemmet som en helhetsbedömning, där 1=mycket dåligt och 10=bästa tänkbara?

Ingen kommentar.

Betyg

7

### 21. Är det något annat Du vill tillägga när det gäller familjehemmet/verksamheten som vi inte har tagit upp här, (behandling, miljö, etc)?

Inga kommentarer.



---

Intervjuad

**Privat**

C 1435282 M 326679

PC 1611389 S 2

Intervjudatum 2015-11-13

**Kommentar om intervjun:**

**1. Är någon aktuell placering pågående i verksamheten/familjehemmet för närvarande ?**

Ja. Placeringen är pågående.

**2. Insatsen avser ?**

Vuxen.

**3a. Om Du fick betygsätta den information som Du fick från familjehemmet/verksamheten, innan beslutet om att Du skulle placeras där, vilket betyg mellan 1 och 10 skulle Du då sätta, där 1=mycket dåligt och 10=bästa tänkbara?**

Informationen var bra.

Betyg

6

**3b. Hur fick Du kännedom om familjehemmet/verksamheten?**

Jag fick kännedom om verksamheten genom min godeman.

**4. Om Du fick betygsätta det mottagande och introduktion som familjehemmet/verksamheten gav dig, vilket betyg mellan 1 och 10 skulle Du då sätta, där 1=mycket dåligt och 10=bästa tänkbara?**

Mottagande och introduktion var bra.

Betyg

6

## Änglagårdens Behandlingshem

**5. Om Du fick betygsätta det bemötande Du fick som person av personalen på familjehemmet/verksamheten, vilket betyg mellan 1 och 10 skulle Du då sätta, där 1=mycket dåligt och 10=bästa tänkbara?**

Betyg

6

Personalens bemötande är bra.

**6. Om Du fick betygsätta arbetet med att genomföra den fastställda vård- o behandlingsplanen, vilket betyg mellan 1 och 10 skulle Du då sätta, där 1=mycket dåligt och 10=bästa tänkbara?**

Betyg

6

Arbetet kring planen fungerar bra.

**7. Om Du fick betygsätta familjehemmets/verksamhetens omvårdnadsinsatser gentemot Dig (kost, logi, dagliga rutiner, etc,) vilket betyg mellan 1 och 10 skulle Du då sätta, där 1=mycket dåligt och 10=bästa tänkbara?**

Betyg

6

Omvårdnadsinsatserna är ganska bra.

**8. Om Du fick betygsätta familjehemmets/verksamhetens arbete med att motivera Dig till att följa den individuellt uppräta behandlingsplanen, vilket betyg mellan 1 och 10 skulle Du då sätta, där 1=mycket dåligt och 10=bästa tänkbara?**

Betyg

6

Motivationsarbetet fungerar bra.

**9. Om Du fick betygsätta hur familjehemmet/verksamheten satte gränser när det gäller destruktivt beteende, kriminalitet, missbruk och begränsning av rörelsefrihet, vilket betyg mellan 1 och 10 skulle Du då sätta, där 1=mycket dåligt och 10=bästa tänkbara?**

Betyg

6

Den sociala kontrollen är bra.

**10. Om Du fick betygsätta möjligheterna till arbete eller studier för Dig, vilket betyg mellan 1 och 10 skulle Du då sätta, där 1=mycket dåligt och 10=bästa tänkbara?**

Betyg

6

Det finns möjligheter till sysselsättning. Jag skulle vilja börja arbeta då jag har varit på Samhall tidigare.

## Änglagårdens Behandlingshem

**11. Om Du fick betygsätta möjligheterna till fritidsaktiviter på familjehemmet/verksamheten, vilket betyg mellan 1 och 10 skulle Du då sätta, där 1=mycket dåligt och 10=bästa tänkbara?**

Det finns möjligheter till aktiviteter.

Betyg

6

**12. Om Du fick betygsätta familjehemmets/verksamhetens arbete vad det gäller Dina föräldrar/anhöriga (anhörigboende, umgängesmöjligheter och övrig kontakt), vilket betyg mellan 1 och 10 skulle Du då sätta, där 1=mycket dåligt och 10=bästa tänkbara?**

Nätverksarbetet fungerar bra. Jag har kontakt med mina systrar.

Betyg

6

**13. Om Du fick betygsätta uppföljningen kring Dig från familjehemmet/verksamheten sida regelbundna möten, muntlig information, etc. Vilket betyg mellan 1 och 10 skulle Du då sätta, där 1=mycket dåligt och 10=bästa tänkbara?**

Uppföljning och rapportering fungerar ganska bra.

Betyg

5

**14. Om Du fick betygsätta utslussningen av Dig från familjehemmet/verksamheten sida, vilket betyg mellan 1 och 10 skulle Du då sätta, där 1=mycket dåligt och 10=bästa tänkbara?**

Det är inte aktuellt med utslussning.

Betyg

-

**15. Om Du fick betygsätta hur Du tyckte att placeringen var lämpad för Dig, vilket betyg mellan 1 och 10 skulle Du då sätta, där 1=mycket dåligt och 10=bästa tänkbara?**

Placeringen passar mig bra.

Betyg

6

**16. Utifrån Dina upplevelser på familjehemmet/verksamhetens, skulle Du kunna rekommendera en placering på hemmet?**

Ja. Det skulle jag göra.

## Änglagårdens Behandlingshem

### 17. Vilka tycker Du är familjehemmets/verksamhetens starka sidor?

Verksamhetens starka sidor är att man blir välbehållen.

### 18. Vilka tycker Du är familjehemmets/verksamhetens svaga sidor?

Verksamhetens svaga sidor är att jag saknar pingisbord och biljardbord.

### 19. Vad anser Du om familjehemmets/verksamhetens kompetens för just Din behandling och saknar Du någon tjänst i verksamheten?

Jag saknar ingen kompetens hos verksamheten.

### 20. Med utgångspunkt från Dina erfarenheter av vistelsen på familjehemmet/verksamheten, vilket betyg mellan 1 och 10 skulle Du då ge hemmet som en helhetsbedömning, där 1=mycket dåligt och 10=bästa tänkbara?

Man blir välbehållen.

Betyg

7

### 21. Är det något annat Du vill tillägga när det gäller familjehemmet/verksamheten som vi inte har tagit upp här, (behandling, miljö, etc)?

Inga kommentarer.

---

Intervjuad

**Privat**

C 1435282 M 326675

PC 1611389 S 2

Intervjudatum 2015-11-13

**Kommentar om intervjun:**

**1. Är någon aktuell placering pågående i verksamheten/familjehemmet för närvarande ?**

Ja. Placeringen är pågående.

**2. Insatsen avser ?**

Vuxen.

**3a. Om Du fick betygsätta den information som Du fick från familjehemmet/verksamheten, innan beslutet om att Du skulle placeras där, vilket betyg mellan 1 och 10 skulle Du då sätta, där 1=mycket dåligt och 10=bästa tänkbara?**

Informationen var bra.

Betyg

8

**3b. Hur fick Du kännedom om familjehemmet/verksamheten?**

Jag fick kännedom om verksamheten genom vänner och bekanta som varit på verksamheten tidigare.

**4. Om Du fick betygsätta det mottagande och introduktion som familjehemmet/verksamheten gav dig, vilket betyg mellan 1 och 10 skulle Du då sätta, där 1=mycket dåligt och 10=bästa tänkbara?**

Mottagande och introduktion var jättebra.

Betyg

10

## Änglagårdens Behandlingshem

**5. Om Du fick betygsätta det bemötande Du fick som person av personalen på familjehemmet/verksamheten, vilket betyg mellan 1 och 10 skulle Du då sätta, där 1=mycket dåligt och 10=bästa tänkbara?**

Betyg

9

Personalens bemötande är jättebra.

**6. Om Du fick betygsätta arbetet med att genomföra den fastställda vård- o behandlingsplanen, vilket betyg mellan 1 och 10 skulle Du då sätta, där 1=mycket dåligt och 10=bästa tänkbara?**

Betyg

9

Arbetet kring planen fungerar jättebra.

**7. Om Du fick betygsätta familjehemmets/verksamhetens omvårdnadsinsatser gentemot Dig (kost, logi, dagliga rutiner, etc,) vilket betyg mellan 1 och 10 skulle Du då sätta, där 1=mycket dåligt och 10=bästa tänkbara?**

Betyg

10

Omvårdnadsinsatserna är jättebra.

**8. Om Du fick betygsätta familjehemmets/verksamhetens arbete med att motivera Dig till att följa den individuellt uppräta behandlingsplanen, vilket betyg mellan 1 och 10 skulle Du då sätta, där 1=mycket dåligt och 10=bästa tänkbara?**

Betyg

8

Motivationsarbetet fungerar bra.

**9. Om Du fick betygsätta hur familjehemmet/verksamheten satte gränser när det gäller destruktivt beteende, kriminalitet, missbruk och begränsning av rörelsefrihet, vilket betyg mellan 1 och 10 skulle Du då sätta, där 1=mycket dåligt och 10=bästa tänkbara?**

Betyg

10

Den sociala kontrollen är jättebra.

**10. Om Du fick betygsätta möjligheterna till arbete eller studier för Dig, vilket betyg mellan 1 och 10 skulle Du då sätta, där 1=mycket dåligt och 10=bästa tänkbara?**

Betyg

9

Det finns möjligheter till sysselsättning. Det finns allt här.

## Änglagårdens Behandlingshem

**11. Om Du fick betygsätta möjligheterna till fritidsaktiviteter på familjehemmet/verksamheten, vilket betyg mellan 1 och 10 skulle Du då sätta, där 1=mycket dåligt och 10=bästa tänkbara?**

Det finns möjligheter till aktiviteter, såsom resor, bio, fotboll, hockey och bad med mera.

Betyg  
10

**12. Om Du fick betygsätta familjehemmets/verksamhetens arbete vad det gäller Dina föräldrar/anhöriga (anhörigboende, umgängesmöjligheter och övrig kontakt), vilket betyg mellan 1 och 10 skulle Du då sätta, där 1=mycket dåligt och 10=bästa tänkbara?**

Jag har tappat kontakten med anhöriga, så det är inte aktuellt.

Betyg  
-

**13. Om Du fick betygsätta uppföljningen kring Dig från familjehemmet/verksamheten sida regelbundna möten, muntlig information, etc. Vilket betyg mellan 1 och 10 skulle Du då sätta, där 1=mycket dåligt och 10=bästa tänkbara?**

Uppföljning och rapportering är jättebra.

Betyg  
10

**14. Om Du fick betygsätta utslussningen av Dig från familjehemmet/verksamheten sida, vilket betyg mellan 1 och 10 skulle Du då sätta, där 1=mycket dåligt och 10=bästa tänkbara?**

Utslussning arbetar jag med just nu och det fungerar bra.

Betyg  
10

**15. Om Du fick betygsätta hur Du tyckte att placeringen var lämpad för Dig, vilket betyg mellan 1 och 10 skulle Du då sätta, där 1=mycket dåligt och 10=bästa tänkbara?**

Placeringen passar mig jättebra.

Betyg  
8

**16. Utifrån Dina upplevelser på familjehemmet/verksamhetens, skulle Du kunna rekommendera en placering på hemmet?**

Ja. Det skulle jag göra.

## Änglagårdens Behandlingshem

**17. Vilka tycker Du är familjehemmets/verksamhetens starka sidor?**

Verksamhetens starka sidor är allt. Allt är bra.

**18. Vilka tycker Du är familjehemmets/verksamhetens svaga sidor?**

Jag har inte sett några svaga sidor hos verksamheten.

**19. Vad anser Du om familjehemmets/verksamhetens kompetens för just Din behandling och saknar Du någon tjänst i verksamheten?**

Jag saknar inget hos verksamheten gällande min behandling.

**20. Med utgångspunkt från Dina erfarenheter av vistelsen på familjehemmet/verksamheten, vilket betyg mellan 1 och 10 skulle Du då ge hemmet som en helhetsbedömning, där 1=mycket dåligt och 10=bästa tänkbara?**

Ingen kommentar.

Betyg

9

**21. Är det något annat Du vill tillägga när det gäller familjehemmet/verksamheten som vi inte har tagit upp här, (behandling, miljö, etc)?**

Inga kommentarer.



Intervjuad

Privat

C 1435282 M 326650

PC 1611389 S 2

Intervjudatum 2015-11-12

**Kommentar om intervjun:**

**1. Är någon aktuell placering pågående i verksamheten/familjehemmet för närvarande ?**

Ja. Placeringen är pågående.

**2. Insatsen avser ?**

Vuxen.

**3a. Om Du fick betygsätta den information som Du fick från familjehemmet/verksamheten, innan beslutet om att Du skulle placeras där, vilket betyg mellan 1 och 10 skulle Du då sätta, där 1=mycket dåligt och 10=bästa tänkbara?**

Informationen var relativt bra. Jag fick erbjudande om en plats och då tackade jag ja till den.

Betyg

7

**3b. Hur fick Du kännedom om familjehemmet/verksamheten?**

Jag fick kännedom om verksamheten genom sjukhusets personal.

**4. Om Du fick betygsätta det mottagande och introduktion som familjehemmet/verksamheten gav dig, vilket betyg mellan 1 och 10 skulle Du då sätta, där 1=mycket dåligt och 10=bästa tänkbara?**

Mottagande och introduktion var bra.

Betyg

8

## Änglagårdens Behandlingshem

**5. Om Du fick betygsätta det bemötande Du fick som person av personalen på familjehemmet/verksamheten, vilket betyg mellan 1 och 10 skulle Du då sätta, där 1=mycket dåligt och 10=bästa tänkbara?**

Betyg

9

Bemötandet är väldigt bra.

**6. Om Du fick betygsätta arbetet med att genomföra den fastställda vård- o behandlingsplanen, vilket betyg mellan 1 och 10 skulle Du då sätta, där 1=mycket dåligt och 10=bästa tänkbara?**

Betyg

8

Arbetet kring planen fungerar bra.

**7. Om Du fick betygsätta familjehemmets/verksamhetens omvårdnadsinsatser gentemot Dig (kost, logi, dagliga rutiner, etc,) vilket betyg mellan 1 och 10 skulle Du då sätta, där 1=mycket dåligt och 10=bästa tänkbara?**

Betyg

10

Omvårdnadsinsatserna är utmärkta.

**8. Om Du fick betygsätta familjehemmets/verksamhetens arbete med att motivera Dig till att följa den individuellt uppräta behandlingsplanen, vilket betyg mellan 1 och 10 skulle Du då sätta, där 1=mycket dåligt och 10=bästa tänkbara?**

Betyg

9

Motivationsarbetet fungerar väldigt bra.

**9. Om Du fick betygsätta hur familjehemmet/verksamheten satte gränser när det gäller destruktivt beteende, kriminalitet, missbruk och begränsning av rörelsefrihet, vilket betyg mellan 1 och 10 skulle Du då sätta, där 1=mycket dåligt och 10=bästa tänkbara?**

Betyg

-

Jag har inte varit här så länge, så det kan jag inte svara på.

**10. Om Du fick betygsätta möjligheterna till arbete eller studier för Dig, vilket betyg mellan 1 och 10 skulle Du då sätta, där 1=mycket dåligt och 10=bästa tänkbara?**

Betyg

8

Det finns möjligheter till sysselsättning.

## Änglagårdens Behandlingshem

**11. Om Du fick betygsätta möjligheterna till fritidsaktiviter på familjehemmet/verksamheten, vilket betyg mellan 1 och 10 skulle Du då sätta, där 1=mycket dåligt och 10=bästa tänkbara?**

Det finns möjligheter till aktiviteter. Verksamheten har väldigt bra resurser för det.

Betyg  
10

**12. Om Du fick betygsätta familjehemmets/verksamhetens arbete vad det gäller Dina föräldrar/anhöriga (anhörigboende, umgängesmöjligheter och övrig kontakt), vilket betyg mellan 1 och 10 skulle Du då sätta, där 1=mycket dåligt och 10=bästa tänkbara?**

Det finns inget behov av något nätverksarbete.

Betyg  
-

**13. Om Du fick betygsätta uppföljningen kring Dig från familjehemmet/verksamheten sida regelbundna möten, muntlig information, etc. Vilket betyg mellan 1 och 10 skulle Du då sätta, där 1=mycket dåligt och 10=bästa tänkbara?**

Uppföljning och rapportering är det för tidigt att säga något om.

Betyg  
-

**14. Om Du fick betygsätta utslussningen av Dig från familjehemmet/verksamheten sida, vilket betyg mellan 1 och 10 skulle Du då sätta, där 1=mycket dåligt och 10=bästa tänkbara?**

Det är inte aktuellt med utslussning.

Betyg  
-

**15. Om Du fick betygsätta hur Du tyckte att placeringen var lämpad för Dig, vilket betyg mellan 1 och 10 skulle Du då sätta, där 1=mycket dåligt och 10=bästa tänkbara?**

Placeringen matchar mig riktigt bra.

Betyg  
8

**16. Utifrån Dina upplevelser på familjehemmet/verksamhetens, skulle Du kunna rekommendera en placering på hemmet?**

Ja. Det skulle jag göra.

## Änglagårdens Behandlingshem

### 17. Vilka tycker Du är familjehemmets/verksamhetens starka sidor?

Verksamhetens starka sidor är engagemanget, fritidsaktiviteterna och bra rutiner.

### 18. Vilka tycker Du är familjehemmets/verksamhetens svaga sidor?

Jag har inte hunnit se några svaga sidor än.

### 19. Vad anser Du om familjehemmets/verksamhetens kompetens för just Din behandling och saknar Du någon tjänst i verksamheten?

Kompetensen är bra, men det vore önskvärt att få möjlighet till att se- och träffa en läkare.

### 20. Med utgångspunkt från Dina erfarenheter av vistelsen på familjehemmet/verksamheten, vilket betyg mellan 1 och 10 skulle Du då ge hemmet som en helhetsbedömning, där 1=mycket dåligt och 10=bästa tänkbara?

Om jag jämför med andra behandlingshem som jag har varit på, så är detta hem bra.

### 21. Är det något annat Du vill tillägga när det gäller familjehemmet/verksamheten som vi inte har tagit upp här, (behandling, miljö, etc)?

Inga kommentarer.

Betyg

8

Intervjuad

Privat

C 1435282 M 326649

PC 1611389 S 2

Intervjudatum 2015-11-12

**Kommentar om intervjun:**

**1. Är någon aktuell placering pågående i verksamheten/familjehemmet för närvarande ?**

Ja. Placeringen är pågående.

**2. Insatsen avser ?**

Vuxen.

**3a. Om Du fick betygsätta den information som Du fick från familjehemmet/verksamheten, innan beslutet om att Du skulle placeras där, vilket betyg mellan 1 och 10 skulle Du då sätta, där 1=mycket dåligt och 10=bästa tänkbara?**

Informationen var bra. Jag fick information om att det skulle finnas en viss mängd aktiviteter, men det fanns mera och det var bra. Jag kan inte betygsätta.

Betyg

-

**3b. Hur fick Du kännedom om familjehemmet/verksamheten?**

Jag fick kännedom om verksamheten genom kurator och personal på sjukhuset.

**4. Om Du fick betygsätta det mottagande och introduktion som familjehemmet/verksamheten gav dig, vilket betyg mellan 1 och 10 skulle Du då sätta, där 1=mycket dåligt och 10=bästa tänkbara?**

Mottagande och introduktion var ganska bra. Personalen visade mig runt.

Betyg

8

## Änglagårdens Behandlingshem

**5. Om Du fick betygsätta det bemötande Du fick som person av personalen på familjehemmet/verksamheten, vilket betyg mellan 1 och 10 skulle Du då sätta, där 1=mycket dåligt och 10=bästa tänkbara?**

Betyg

8

Personalens bemötande är bra.

**6. Om Du fick betygsätta arbetet med att genomföra den fastställda vård- o behandlingsplanen, vilket betyg mellan 1 och 10 skulle Du då sätta, där 1=mycket dåligt och 10=bästa tänkbara?**

Betyg

-

Jag känner inte till så mycket om arbetet kring genomförandeplanen, så det kan jag inte betygsätta.

**7. Om Du fick betygsätta familjehemmets/verksamhetens omvårdnadsinsatser gentemot Dig (kost, logi, dagliga rutiner, etc,) vilket betyg mellan 1 och 10 skulle Du då sätta, där 1=mycket dåligt och 10=bästa tänkbara?**

Betyg

8

Omvårdnadsinsatserna är bra och maten är väldigt god.

**8. Om Du fick betygsätta familjehemmets/verksamhetens arbete med att motivera Dig till att följa den individuellt uppräta behandlingsplanen, vilket betyg mellan 1 och 10 skulle Du då sätta, där 1=mycket dåligt och 10=bästa tänkbara?**

Betyg

8

Motivationsarbetet fungerar bra.

**9. Om Du fick betygsätta hur familjehemmet/verksamheten satte gränser när det gäller destruktivt beteende, kriminalitet, missbruk och begränsning av rörelsefrihet, vilket betyg mellan 1 och 10 skulle Du då sätta, där 1=mycket dåligt och 10=bästa tänkbara?**

Betyg

8

Personalen sätter gränser och det är bra.

**10. Om Du fick betygsätta möjligheterna till arbete eller studier för Dig, vilket betyg mellan 1 och 10 skulle Du då sätta, där 1=mycket dåligt och 10=bästa tänkbara?**

Betyg

8

Det finns möjligheter till sysselsättning, såsom veckomöten och att hjälpa till på verksamheten.

## Änglagårdens Behandlingshem

**11. Om Du fick betygsätta möjligheterna till fritidsaktiviteter på familjehemmet/verksamheten, vilket betyg mellan 1 och 10 skulle Du då sätta, där 1=mycket dåligt och 10=bästa tänkbara?**

Betyg

8

Det finns möjligheter till aktiviteter, såsom att gå på fritidsgården, handla, åka på resor och gå på hockey.

**12. Om Du fick betygsätta familjehemmets/verksamhetens arbete vad det gäller Dina föräldrar/anhöriga (anhörigboende, umgängesmöjligheter och övrig kontakt), vilket betyg mellan 1 och 10 skulle Du då sätta, där 1=mycket dåligt och 10=bästa tänkbara?**

Betyg

-

Jag har själv kontakt med mina anhöriga, men jag tror inte att personalen har någon kontakt, så jag kan inte betygsätta.

**13. Om Du fick betygsätta uppföljningen kring Dig från familjehemmet/verksamheten sida regelbundna möten, muntlig information, etc. Vilket betyg mellan 1 och 10 skulle Du då sätta, där 1=mycket dåligt och 10=bästa tänkbara?**

Betyg

-

Jag har för lite kännedom om uppföljning och rapportering, så jag kan inte betygsätta.

**14. Om Du fick betygsätta utslussningen av Dig från familjehemmet/verksamheten sida, vilket betyg mellan 1 och 10 skulle Du då sätta, där 1=mycket dåligt och 10=bästa tänkbara?**

Betyg

-

Det är inte aktuellt med någon utslussning än.

**15. Om Du fick betygsätta hur Du tyckte att placeringen var lämpad för Dig, vilket betyg mellan 1 och 10 skulle Du då sätta, där 1=mycket dåligt och 10=bästa tänkbara?**

Betyg

8

Placeringen matchar bra.

**16. Utifrån Dina upplevelser på familjehemmet/verksamhetens, skulle Du kunna rekommendera en placering på hemmet?**

Ja. Det skulle jag göra.

## Änglagårdens Behandlingshem

### 17. Vilka tycker Du är familjehemmets/verksamhetens starka sidor?

Verksamhetens starka sidor är att de har bra personal, väldigt bra, hemlagad, mat och stadsresorna.

### 18. Vilka tycker Du är familjehemmets/verksamhetens svaga sidor?

Jag har inte sett några svaga sidor hos verksamheten.

### 19. Vad anser Du om familjehemmets/verksamhetens kompetens för just Din behandling och saknar Du någon tjänst i verksamheten?

Kompetensen är bra och jag saknar inget.

### 20. Med utgångspunkt från Dina erfarenheter av vistelsen på familjehemmet/verksamheten, vilket betyg mellan 1 och 10 skulle Du då ge hemmet som en helhetsbedömning, där 1=mycket dåligt och 10=bästa tänkbara?

Det fungerar bra och det är trivsamt på verksamheten.

Betyg

9

### 21. Är det något annat Du vill tillägga när det gäller familjehemmet/verksamheten som vi inte har tagit upp här, (behandling, miljö, etc)?

Jag kan rekommendera verksamheten som ett första steg när man skrivs ut från sjukhuset, innan man kan komma till en egen bostad.



---

Intervjuad

Privat

C 1435282 M 326642

PC 1611389 S 2

Intervjudatum 2015-11-12

**Kommentar om intervjun:**

**1. Är någon aktuell placering pågående i verksamheten/familjehemmet för närvarande ?**

Ja. Placeringen är pågående.

**2. Insatsen avser ?**

Vuxen.

**3a. Om Du fick betygsätta den information som Du fick från familjehemmet/verksamheten, innan beslutet om att Du skulle placeras där, vilket betyg mellan 1 och 10 skulle Du då sätta, där 1=mycket dåligt och 10=bästa tänkbara?**

Informationen var bra.

Betyg

8

**3b. Hur fick Du kännedom om familjehemmet/verksamheten?**

Jag fick kännedom om verksamheten genom kurator och sjuksköterska på rättspsyk.

**4. Om Du fick betygsätta det mottagande och introduktion som familjehemmet/verksamheten gav dig, vilket betyg mellan 1 och 10 skulle Du då sätta, där 1=mycket dåligt och 10=bästa tänkbara?**

Mottagande och introduktion var väldigt omsorgsfullt.

Betyg

9

## Änglagårdens Behandlingshem

**5. Om Du fick betygsätta det bemötande Du fick som person av personalen på familjehemmet/verksamheten, vilket betyg mellan 1 och 10 skulle Du då sätta, där 1=mycket dåligt och 10=bästa tänkbara?**

Verksamhetens bemötande är väldigt trevligt och hjärtevarmt.

Betyg

5

**6. Om Du fick betygsätta arbetet med att genomföra den fastställda vård- o behandlingsplanen, vilket betyg mellan 1 och 10 skulle Du då sätta, där 1=mycket dåligt och 10=bästa tänkbara?**

Arbetet med att genomföra planen fungerar bra.

Betyg

8

**7. Om Du fick betygsätta familjehemmets/verksamhetens omvårdnadsinsatser gentemot Dig (kost, logi, dagliga rutiner, etc,) vilket betyg mellan 1 och 10 skulle Du då sätta, där 1=mycket dåligt och 10=bästa tänkbara?**

Omvårdnadsinsatserna är bra.

Betyg

8

**8. Om Du fick betygsätta familjehemmets/verksamhetens arbete med att motivera Dig till att följa den individuellt uppräta behandlingsplanen, vilket betyg mellan 1 och 10 skulle Du då sätta, där 1=mycket dåligt och 10=bästa tänkbara?**

Motivationsarbetet fungerar bra.

Betyg

10

**9. Om Du fick betygsätta hur familjehemmet/verksamheten satte gränser när det gäller destruktivt beteende, kriminalitet, missbruk och begränsning av rörelsefrihet, vilket betyg mellan 1 och 10 skulle Du då sätta, där 1=mycket dåligt och 10=bästa tänkbara?**

Den sociala kontrollen är bra.

Betyg

7

**10. Om Du fick betygsätta möjligheterna till arbete eller studier för Dig, vilket betyg mellan 1 och 10 skulle Du då sätta, där 1=mycket dåligt och 10=bästa tänkbara?**

Det finns möjligheter till sysselsättning, men orken är inte så bra hos mig.

Betyg

10

## Änglagårdens Behandlingshem

**11. Om Du fick betygsätta möjligheterna till fritidsaktiviter på familjehemmet/verksamheten, vilket betyg mellan 1 och 10 skulle Du då sätta, där 1=mycket dåligt och 10=bästa tänkbara?**

Det finns möjligheter till aktiviteter, såsom att åka och titta på hockey, gå på bio, spela paintball, köra go-cart, simma och gå på gym.

Betyg  
9

**12. Om Du fick betygsätta familjehemmets/verksamhetens arbete vad det gäller Dina föräldrar/anhöriga (anhörigboende, umgängesmöjligheter och övrig kontakt), vilket betyg mellan 1 och 10 skulle Du då sätta, där 1=mycket dåligt och 10=bästa tänkbara?**

Verksamheten har inte något nätverksarbete vad jag vet, men en av kontaktpersonerna är med vid mina permissioner och då träffar de mina anhöriga.

Betyg  
-

**13. Om Du fick betygsätta uppföljningen kring Dig från familjehemmet/verksamheten sida regelbundna möten, muntlig information, etc. Vilket betyg mellan 1 och 10 skulle Du då sätta, där 1=mycket dåligt och 10=bästa tänkbara?**

Uppföljning och rapportering fungerar bra. Vi har möten två gånger per år i samband med förhandlingar.

Betyg  
8

**14. Om Du fick betygsätta utslussningen av Dig från familjehemmet/verksamheten sida, vilket betyg mellan 1 och 10 skulle Du då sätta, där 1=mycket dåligt och 10=bästa tänkbara?**

Utslussningen som jag är i nu fungerar okej.

Betyg  
6

**15. Om Du fick betygsätta hur Du tyckte att placeringen var lämpad för Dig, vilket betyg mellan 1 och 10 skulle Du då sätta, där 1=mycket dåligt och 10=bästa tänkbara?**

Placeringen matchar utmärkt.

Betyg  
10

**16. Utifrån Dina upplevelser på familjehemmet/verksamhetens, skulle Du kunna rekommendera en placering på hemmet?**

Ja. Det skulle jag göra.

## Änglagårdens Behandlingshem

### 17. Vilka tycker Du är familjehemmets/verksamhetens starka sidor?

Verksamhetens starka sidor är att det är välkomnande och att multimedia är tillåtna.

### 18. Vilka tycker Du är familjehemmets/verksamhetens svaga sidor?

Jag har inte sett några svaga sidor hos verksamheten.

### 19. Vad anser Du om familjehemmets/verksamhetens kompetens för just Din behandling och saknar Du någon tjänst i verksamheten?

Jag saknar inte någon tjänst eller kompetens hos personalen.

### 20. Med utgångspunkt från Dina erfarenheter av vistelsen på familjehemmet/verksamheten, vilket betyg mellan 1 och 10 skulle Du då ge hemmet som en helhetsbedömning, där 1=mycket dåligt och 10=bästa tänkbara?

Verksamheten är väldigt bra. Det är det bästa som har hänt mig på länge.

### 21. Är det något annat Du vill tillägga när det gäller familjehemmet/verksamheten som vi inte har tagit upp här, (behandling, miljö, etc)?

Inga kommentarer.

Betyg

9