



Kvalitetsindex

Standard, klient

Änglagårdens Behandlingshem

Rapport 2017-08-17



Tingsgatan 2A, 827 32 Ljusdal • 0651-160 40 • Fax: 0651-71 19 80 • info@ssil.se • www.ssil.se

Innehåll

SSIL Kvalitetsindex

- Strategi och metod
- Antal intervjuer, medelbetyg totalt samt på respektive fråga och antal bortfall
- Genomförda intervjuer

Strategi och metod

SSIL har arbetat med kvalitetsenkäter/intervjuer sedan 1999. På uppdrag av verksamheter har vi intervjuat klienter med syfte att fånga upp synpunkter, erfarenheter och bedömningar av verksamheter.

Data och information samlas in genom telefonintervjuer med klienten.

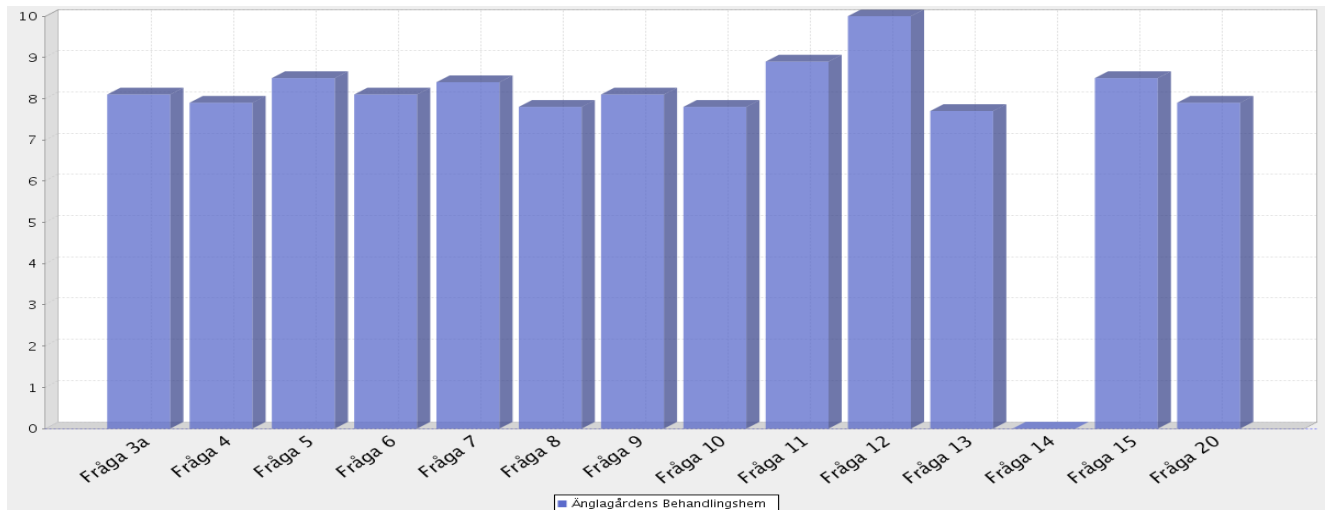
Klienten får svara på ett förutbestämt och enhetligt frågeformulär/enkät. Frågornas formulering redovisas i nästa avsnitt.

Alla avslutade eller pågående placeringar under den senaste 12-månaders perioden utgör underlaget för att genomföra intervjuerna.

När samtliga intervjuer har genomförts sammanställs en slutlig rapport som också innehåller uppgifter om eventuellt bortfall.

SSIL

Änglagårdens Behandlingshem



Aktuell verksamhet

Medelbetygen bygger på intervjuer genomförda: [2016-08-16 - 2017-08-16](#)

Antal intervjuer: [12](#)

Medelbetyg för samtliga frågor (av 10 möjliga): [8.2](#)

Antal bortfall: [2](#)

Fråga 3a. Information om verksamheten	8.1
Fråga 4. Mottagande och introduktion	7.9
Fråga 5. Verksamhetens bemötande	8.5
Fråga 6. Genomförande av plan	8.1
Fråga 7. Verksamhetens omvårdnadsinsatser	8.4
Fråga 8. Verksamhetens arbete med att motivera klienten	7.8
Fråga 9. Social kontroll	8.1
Fråga 10. Arbete och studier	7.8
Fråga 11. Fritidsaktiviteter	8.9
Fråga 12. Nätverksarbete	10.0
Fråga 13. Uppföljning och rapportering	7.7
Fråga 14. Utslussning	0.0
Fråga 15. Placeringens lämplighet	8.5
Fråga 20. Helhetsbedömning	7.9

Intervjuad

Privat

C 1435282 M 374645

PC 1611389 S 2

Intervjudatum 2017-08-16

Kommentar om intervjun:

1. Är någon aktuell placering pågående i verksamheten/familjehemmet för närvarande ?

Ja, placeringen är pågående.

2. Insatsen avser ?

Vuxen.

3a. Om Du fick betygsätta den information som Du fick från familjehemmet/verksamheten, innan beslutet om att Du skulle placeras där, vilket betyg mellan 1 och 10 skulle Du då sätta, där 1=mycket dåligt och 10=bästa tänkbara?

Mycket bra information.

Betyg

7

3b. Hur fick Du kännedom om familjehemmet/verksamheten?

Fick kännedom genom socialtjänsten.

4. Om Du fick betygsätta det mottagande och introduktion som familjehemmet/verksamheten gav dig, vilket betyg mellan 1 och 10 skulle Du då sätta, där 1=mycket dåligt och 10=bästa tänkbara?

Mottagandet blev otroligt bra!

Betyg

8

Änglagårdens Behandlingshem

5. Om Du fick betygsätta det bemötande Du fick som person av personalen på familjehemmet/verksamheten, vilket betyg mellan 1 och 10 skulle Du då sätta, där 1=mycket dåligt och 10=bästa tänkbara?

Betyg

8

Personalen var snäll och hjälpsam.

6. Om Du fick betygsätta arbetet med att genomföra den fastställda vård- o behandlingsplanen, vilket betyg mellan 1 och 10 skulle Du då sätta, där 1=mycket dåligt och 10=bästa tänkbara?

Betyg

8

Bra behandling, bra terapi och samtal.

7. Om Du fick betygsätta familjehemmets/verksamhetens omvårdnadsinsatser gentemot Dig (kost, logi, dagliga rutiner, etc,) vilket betyg mellan 1 och 10 skulle Du då sätta, där 1=mycket dåligt och 10=bästa tänkbara?

Betyg

8

Det är bra dagliga rutiner, man vet vad man ska göra.

8. Om Du fick betygsätta familjehemmets/verksamhetens arbete med att motivera Dig till att följa den individuellt uppräta behandlingsplanen, vilket betyg mellan 1 och 10 skulle Du då sätta, där 1=mycket dåligt och 10=bästa tänkbara?

Betyg

-

Motivationsarbetet är bra, men har svårt att sätta betyg.

9. Om Du fick betygsätta hur familjehemmet/verksamheten satte gränser när det gäller destruktivt beteende, kriminalitet, missbruk och begränsning av rörelsefrihet, vilket betyg mellan 1 och 10 skulle Du då sätta, där 1=mycket dåligt och 10=bästa tänkbara?

Betyg

8

De tar urinprov en gång i veckan, samt blåstester.

10. Om Du fick betygsätta möjligheterna till arbete eller studier för Dig, vilket betyg mellan 1 och 10 skulle Du då sätta, där 1=mycket dåligt och 10=bästa tänkbara?

Betyg

-

Ej aktuellt med någon sysselsättning för mig.

Änglagårdens Behandlingshem

11. Om Du fick betygsätta möjligheterna till fritidsaktiviteter på familjehemmet/verksamheten, vilket betyg mellan 1 och 10 skulle Du då sätta, där 1=mycket dåligt och 10=bästa tänkbara?

Jättebra möjlighet till aktiviteter. Åka gocart, spela basket, fotboll, kubb och allt möjligt.

Betyg

9

12. Om Du fick betygsätta familjehemmets/verksamhetens arbete vad det gäller Dina föräldrar/anhöriga (anhörigboende, umgängesmöjligheter och övrig kontakt), vilket betyg mellan 1 och 10 skulle Du då sätta, där 1=mycket dåligt och 10=bästa tänkbara?

Tror de har god kontakt med mina anhöriga, men har svårt att bedömma.

Betyg

-

13. Om Du fick betygsätta uppföljningen kring Dig från familjehemmet/verksamheten sida regelbundna möten, muntlig information, etc. Vilket betyg mellan 1 och 10 skulle Du då sätta, där 1=mycket dåligt och 10=bästa tänkbara?

Vet inte hur rapporteringen ser ut.

Betyg

-

14. Om Du fick betygsätta utslussningen av Dig från familjehemmet/verksamheten sida, vilket betyg mellan 1 och 10 skulle Du då sätta, där 1=mycket dåligt och 10=bästa tänkbara?

Utslussning kommer senare, då ska jag till ett stödboende.

Betyg

-

15. Om Du fick betygsätta hur Du tyckte att placeringen var lämpad för Dig, vilket betyg mellan 1 och 10 skulle Du då sätta, där 1=mycket dåligt och 10=bästa tänkbara?

Verksamheten är bättre än alla andra och jag trivs hur bra som helst. Nära till min familj och kompisar också.

Betyg

9

16. Utifrån Dina upplevelser på familjehemmet/verksamhetens, skulle Du kunna rekommendera en placering på hemmet?

Ja.

Änglagårdens Behandlingshem

17. Vilka tycker Du är familjehemmets/verksamhetens starka sidor?

Allt är bra!

18. Vilka tycker Du är familjehemmets/verksamhetens svaga sidor?

Vet ej någon svag sida.

19. Vad anser Du om familjehemmets/verksamhetens kompetens för just Din behandling och saknar Du någon tjänst i verksamheten?

Vet ej om det saknas någon kompetens.

20. Med utgångspunkt från Dina erfarenheter av vistelsen på familjehemmet/verksamheten, vilket betyg mellan 1 och 10 skulle Du då ge hemmet som en helhetsbedömning, där 1=mycket dåligt och 10=bästa tänkbara?

Ingen kommentar.

Betyg

8

21. Är det något annat Du vill tillägga när det gäller familjehemmet/verksamheten som vi inte har tagit upp här, (behandling, miljö, etc)?

Ingen kommentar.

Intervjuad

Privat

C 1435282 M 374613

PC 1611389 S 2

Intervjudatum 2017-08-16

Kommentar om intervjun:

Klienten vill ej ge betyg på frågorna.

1. Är någon aktuell placering pågående i verksamheten/familjehemmet för närvarande ?

Ja, placeringen är pågående.

2. Insatsen avser ?

Vuxen.

3a. Om Du fick betygsätta den information som Du fick från familjehemmet/verksamheten, innan beslutet om att Du skulle placeras där, vilket betyg mellan 1 och 10 skulle Du då sätta, där 1=mycket dåligt och 10=bästa tänkbara?

Fick ej någon bra information.

Betyg

-

3b. Hur fick Du kännedom om familjehemmet/verksamheten?

Jag blev skickad från socialtjänsten bara. Hade ingen kännedom.

4. Om Du fick betygsätta det mottagande och introduktion som familjehemmet/verksamheten gav dig, vilket betyg mellan 1 och 10 skulle Du då sätta, där 1=mycket dåligt och 10=bästa tänkbara?

Kommer ej ihåg hur mottagandet var.

Betyg

-

Änglagårdens Behandlingshem

5. Om Du fick betygsätta det bemötande Du fick som person av personalen på familjehemmet/verksamheten, vilket betyg mellan 1 och 10 skulle Du då sätta, där 1=mycket dåligt och 10=bästa tänkbara?

Betyg

Bemötandet var nog bra.

6. Om Du fick betygsätta arbetet med att genomföra den fastställda vård- o behandlingsplanen, vilket betyg mellan 1 och 10 skulle Du då sätta, där 1=mycket dåligt och 10=bästa tänkbara?

Betyg

Arbetet med planen går för sakta, det går ej framåt.

7. Om Du fick betygsätta familjehemmets/verksamhetens omvårdnadsinsatser gentemot Dig (kost, logi, dagliga rutiner, etc,) vilket betyg mellan 1 och 10 skulle Du då sätta, där 1=mycket dåligt och 10=bästa tänkbara?

Betyg

Maten är ej så bra, ibland är den kall. Men rummet är fint och jag har egen tv.

8. Om Du fick betygsätta familjehemmets/verksamhetens arbete med att motivera Dig till att följa den individuellt uppräta behandlingsplanen, vilket betyg mellan 1 och 10 skulle Du då sätta, där 1=mycket dåligt och 10=bästa tänkbara?

Betyg

De motiverar mig väldigt väl.

9. Om Du fick betygsätta hur familjehemmet/verksamheten satte gränser när det gäller destruktivt beteende, kriminalitet, missbruk och begränsning av rörelsefrihet, vilket betyg mellan 1 och 10 skulle Du då sätta, där 1=mycket dåligt och 10=bästa tänkbara?

Betyg

Jag får blåsa och ta urinprover.

10. Om Du fick betygsätta möjligheterna till arbete eller studier för Dig, vilket betyg mellan 1 och 10 skulle Du då sätta, där 1=mycket dåligt och 10=bästa tänkbara?

Betyg

Möjligheten till sysselsättning finns säkert. Är ej så intresserad.

Änglagårdens Behandlingshem

11. Om Du fick betygsätta möjligheterna till fritidsaktiviter på familjehemmet/verksamheten, vilket betyg mellan 1 och 10 skulle Du då sätta, där 1=mycket dåligt och 10=bästa tänkbara?

Möjlighet att göra något finns. Åka gocart, Gröna Lund, bowla och åka in till stan.

Betyg
-

12. Om Du fick betygsätta familjehemmets/verksamhetens arbete vad det gäller Dina föräldrar/anhöriga (anhörigboende, umgängesmöjligheter och övrig kontakt), vilket betyg mellan 1 och 10 skulle Du då sätta, där 1=mycket dåligt och 10=bästa tänkbara?

De har ej någon kontakt med mina anhöriga.

Betyg
-

13. Om Du fick betygsätta uppföljningen kring Dig från familjehemmet/verksamheten sida regelbundna möten, muntlig information, etc. Vilket betyg mellan 1 och 10 skulle Du då sätta, där 1=mycket dåligt och 10=bästa tänkbara?

Vet inte.

Betyg
-

14. Om Du fick betygsätta utslussningen av Dig från familjehemmet/verksamheten sida, vilket betyg mellan 1 och 10 skulle Du då sätta, där 1=mycket dåligt och 10=bästa tänkbara?

Vet inte, ingen plan finns om det, tror jag.

Betyg
-

15. Om Du fick betygsätta hur Du tyckte att placeringen var lämpad för Dig, vilket betyg mellan 1 och 10 skulle Du då sätta, där 1=mycket dåligt och 10=bästa tänkbara?

Jag vill bara hem, så jag matchar inte på verksamheten.

Betyg
-

16. Utifrån Dina upplevelser på familjehemmet/verksamhetens, skulle Du kunna rekommendera en placering på hemmet?

Tveksam.

Änglagårdens Behandlingshem

17. Vilka tycker Du är familjehemmets/verksamhetens starka sidor?

Ingen kommentar.

18. Vilka tycker Du är familjehemmets/verksamhetens svaga sidor?

Jobba snabbare och effektivare. Mycket snack och liten verkstad.

19. Vad anser Du om familjehemmets/verksamhetens kompetens för just Din behandling och saknar Du någon tjänst i verksamheten?

Nej.

20. Med utgångspunkt från Dina erfarenheter av vistelsen på familjehemmet/verksamheten, vilket betyg mellan 1 och 10 skulle Du då ge hemmet som en helhetsbedömning, där 1=mycket dåligt och 10=bästa tänkbara?

Har ej någon kommentar att ge.

Betyg

-

21. Är det något annat Du vill tillägga när det gäller familjehemmet/verksamheten som vi inte har tagit upp här, (behandling, miljö, etc)?

Ingen kommentar.

Intervjuad

Privat

C 1435282 M 374607

PC 1611389 S 2

Intervjudatum 2017-08-16

Kommentar om intervjun:

1. Är någon aktuell placering pågående i verksamheten/familjehemmet för närvarande ?

Ja, placeringen är pågående.

2. Insatsen avser ?

Vuxen.

3a. Om Du fick betygsätta den information som Du fick från familjehemmet/verksamheten, innan beslutet om att Du skulle placeras där, vilket betyg mellan 1 och 10 skulle Du då sätta, där 1=mycket dåligt och 10=bästa tänkbara?

Fick bra information.

Betyg

8

3b. Hur fick Du kännedom om familjehemmet/verksamheten?

Socialtjänsten.

4. Om Du fick betygsätta det mottagande och introduktion som familjehemmet/verksamheten gav dig, vilket betyg mellan 1 och 10 skulle Du då sätta, där 1=mycket dåligt och 10=bästa tänkbara?

Fick ett bra mottagande.

Betyg

8

Änglagårdens Behandlingshem

5. Om Du fick betygsätta det bemötande Du fick som person av personalen på familjehemmet/verksamheten, vilket betyg mellan 1 och 10 skulle Du då sätta, där 1=mycket dåligt och 10=bästa tänkbara?

Verkligen ett bra bemötande.

Betyg
10

6. Om Du fick betygsätta arbetet med att genomföra den fastställda vård- o behandlingsplanen, vilket betyg mellan 1 och 10 skulle Du då sätta, där 1=mycket dåligt och 10=bästa tänkbara?

Ett bra arbete med genomförandeplanen.

Betyg
9

7. Om Du fick betygsätta familjehemmets/verksamhetens omvårdnadsinsatser gentemot Dig (kost, logi, dagliga rutiner, etc,) vilket betyg mellan 1 och 10 skulle Du då sätta, där 1=mycket dåligt och 10=bästa tänkbara?

Det är bra mat.

Betyg
10

8. Om Du fick betygsätta familjehemmets/verksamhetens arbete med att motivera Dig till att följa den individuellt uppräta behandlingsplanen, vilket betyg mellan 1 och 10 skulle Du då sätta, där 1=mycket dåligt och 10=bästa tänkbara?

De motiverar mig bra.

Betyg
10

9. Om Du fick betygsätta hur familjehemmet/verksamheten satte gränser när det gäller destruktivt beteende, kriminalitet, missbruk och begränsning av rörelsefrihet, vilket betyg mellan 1 och 10 skulle Du då sätta, där 1=mycket dåligt och 10=bästa tänkbara?

God kontroll, men kan ej betygsätta.

Betyg
-

10. Om Du fick betygsätta möjligheterna till arbete eller studier för Dig, vilket betyg mellan 1 och 10 skulle Du då sätta, där 1=mycket dåligt och 10=bästa tänkbara?

Ej aktuellt med sysselsättning.

Betyg
-

Änglagårdens Behandlingshem

11. Om Du fick betygsätta möjligheterna till fritidsaktiviteter på familjehemmet/verksamheten, vilket betyg mellan 1 och 10 skulle Du då sätta, där 1=mycket dåligt och 10=bästa tänkbara?

Bra möjlighet till fritidsaktiviteter.

Betyg

8

12. Om Du fick betygsätta familjehemmets/verksamhetens arbete vad det gäller Dina föräldrar/anhöriga (anhörigboende, umgängesmöjligheter och övrig kontakt), vilket betyg mellan 1 och 10 skulle Du då sätta, där 1=mycket dåligt och 10=bästa tänkbara?

Ej aktuellt med nätverksarbete.

Betyg

-

13. Om Du fick betygsätta uppföljningen kring Dig från familjehemmet/verksamheten sida regelbundna möten, muntlig information, etc. Vilket betyg mellan 1 och 10 skulle Du då sätta, där 1=mycket dåligt och 10=bästa tänkbara?

Ingen kommentar.

Betyg

8

14. Om Du fick betygsätta utslussningen av Dig från familjehemmet/verksamheten sida, vilket betyg mellan 1 och 10 skulle Du då sätta, där 1=mycket dåligt och 10=bästa tänkbara?

Utslussning kommer senare.

Betyg

-

15. Om Du fick betygsätta hur Du tyckte att placeringen var lämpad för Dig, vilket betyg mellan 1 och 10 skulle Du då sätta, där 1=mycket dåligt och 10=bästa tänkbara?

Placeringen matchar bra.

Betyg

8

16. Utifrån Dina upplevelser på familjehemmet/verksamhetens, skulle Du kunna rekommendera en placering på hemmet?

Ja

Änglagårdens Behandlingshem

17. Vilka tycker Du är familjehemmets/verksamhetens starka sidor?

Kosten och informationen är starkaste sidorna.

18. Vilka tycker Du är familjehemmets/verksamhetens svaga sidor?

Vet ej någon svag sida.

19. Vad anser Du om familjehemmets/verksamhetens kompetens för just Din behandling och saknar Du någon tjänst i verksamheten?

Nej.

20. Med utgångspunkt från Dina erfarenheter av vistelsen på familjehemmet/verksamheten, vilket betyg mellan 1 och 10 skulle Du då ge hemmet som en helhetsbedömning, där 1=mycket dåligt och 10=bästa tänkbara?

Ingen kommentar.

Betyg

8

21. Är det något annat Du vill tillägga när det gäller familjehemmet/verksamheten som vi inte har tagit upp här, (behandling, miljö, etc)?

Ingen kommentar.

Intervjuad

Privat

C 1435282 M 374598

PC 1611389 S 2

Intervjudatum 2017-08-16

Kommentar om intervjun:

1. Är någon aktuell placering pågående i verksamheten/familjehemmet för närvarande ?

Ja, placeringen är pågående.

2. Insatsen avser ?

Vuxen.

3a. Om Du fick betygsätta den information som Du fick från familjehemmet/verksamheten, innan beslutet om att Du skulle placeras där, vilket betyg mellan 1 och 10 skulle Du då sätta, där 1=mycket dåligt och 10=bästa tänkbara?

Fick bra information, kollade även hemsidan.

Betyg

7

3b. Hur fick Du kännedom om familjehemmet/verksamheten?

Fick kännedom genom LVM-hemmet och socialtjänsten.

4. Om Du fick betygsätta det mottagande och introduktion som familjehemmet/verksamheten gav dig, vilket betyg mellan 1 och 10 skulle Du då sätta, där 1=mycket dåligt och 10=bästa tänkbara?

Mottagandet blev bra, utifrån att det var mitt i semesterveckorna och ingen ordinare personal. Inget betyg.

Betyg

-

Änglagårdens Behandlingshem

5. Om Du fick betygsätta det bemötande Du fick som person av personalen på familjehemmet/verksamheten, vilket betyg mellan 1 och 10 skulle Du då sätta, där 1=mycket dåligt och 10=bästa tänkbara?

Betyg

7

Ingen kommentar.

6. Om Du fick betygsätta arbetet med att genomföra den fastställda vård- o behandlingsplanen, vilket betyg mellan 1 och 10 skulle Du då sätta, där 1=mycket dåligt och 10=bästa tänkbara?

Betyg

-

Vet ej hur det går med genomförandeplanen. Dock vet jag att denna behandling ej kommer hjälpa mig att bli frisk. Inget betyg.

7. Om Du fick betygsätta familjehemmets/verksamhetens omvårdnadsinsatser gentemot Dig (kost, logi, dagliga rutiner, etc,) vilket betyg mellan 1 och 10 skulle Du då sätta, där 1=mycket dåligt och 10=bästa tänkbara?

Betyg

5

Det är bra mat. Dock får man be om frukt, ibland saknas pålägg. Rummen är otroligt lyhörda så vissa nätter sover jag inte alls, då exempelvis personalen står och diskar på natten.

8. Om Du fick betygsätta familjehemmets/verksamhetens arbete med att motivera Dig till att följa den individuellt uppräta behandlingsplanen, vilket betyg mellan 1 och 10 skulle Du då sätta, där 1=mycket dåligt och 10=bästa tänkbara?

Betyg

6

Det är svårt att motivera mig när jag vet att jag ej passar in här. Jag behöver ha läkarkontakt varje dag och de kan ej hjälpa mig med det.

9. Om Du fick betygsätta hur familjehemmet/verksamheten satte gränser när det gäller destruktivt beteende, kriminalitet, missbruk och begränsning av rörelsefrihet, vilket betyg mellan 1 och 10 skulle Du då sätta, där 1=mycket dåligt och 10=bästa tänkbara?

Betyg

-

De tar urinprov två gånger i veckan, samt att jag får blåsa varje dag. Inget betyg.

10. Om Du fick betygsätta möjligheterna till arbete eller studier för Dig, vilket betyg mellan 1 och 10 skulle Du då sätta, där 1=mycket dåligt och 10=bästa tänkbara?

Betyg

-

Jag sysselsätter mig själv, men möjligheten finns. Inget betyg.

Änglagårdens Behandlingshem

11. Om Du fick betygsätta möjligheterna till fritidsaktiviteter på familjehemmet/verksamheten, vilket betyg mellan 1 och 10 skulle Du då sätta, där 1=mycket dåligt och 10=bästa tänkbara?

Möjligheten finns till aktiviteter. Inget betyg.

Betyg
-

12. Om Du fick betygsätta familjehemmets/verksamhetens arbete vad det gäller Dina föräldrar/anhöriga (anhörigboende, umgängesmöjligheter och övrig kontakt), vilket betyg mellan 1 och 10 skulle Du då sätta, där 1=mycket dåligt och 10=bästa tänkbara?

Enda gången de pratar med mina anhöriga är om det är något speciellt som hänt. Inget betyg.

Betyg
-

13. Om Du fick betygsätta uppföljningen kring Dig från familjehemmet/verksamheten sida regelbundna möten, muntlig information, etc. Vilket betyg mellan 1 och 10 skulle Du då sätta, där 1=mycket dåligt och 10=bästa tänkbara?

Vet ej.

Betyg
-

14. Om Du fick betygsätta utslussningen av Dig från familjehemmet/verksamheten sida, vilket betyg mellan 1 och 10 skulle Du då sätta, där 1=mycket dåligt och 10=bästa tänkbara?

Utslussning kommer senare.

Betyg
-

15. Om Du fick betygsätta hur Du tyckte att placeringen var lämpad för Dig, vilket betyg mellan 1 och 10 skulle Du då sätta, där 1=mycket dåligt och 10=bästa tänkbara?

Jag tror ej på tvång, så denna placering matchar ej mig. Inget betyg.

Betyg
-

16. Utifrån Dina upplevelser på familjehemmet/verksamhetens, skulle Du kunna rekommendera en placering på hemmet?

Ja.

Änglagårdens Behandlingshem

17. Vilka tycker Du är familjehemmets/verksamhetens starka sidor?

Mycket aktiviteter att göra, avskilt från city. Dock har jag ej något att jämföra med.

18. Vilka tycker Du är familjehemmets/verksamhetens svaga sidor?

Det är ej strukturerat.

19. Vad anser Du om familjehemmets/verksamhetens kompetens för just Din behandling och saknar Du någon tjänst i verksamheten?

Saknar läkare och sjuksköterskor.

20. Med utgångspunkt från Dina erfarenheter av vistelsen på familjehemmet/verksamheten, vilket betyg mellan 1 och 10 skulle Du då ge hemmet som en helhetsbedömning, där 1=mycket dåligt och 10=bästa tänkbara?

Ingen kommentar.

Betyg

7

21. Är det något annat Du vill tillägga när det gäller familjehemmet/verksamheten som vi inte har tagit upp här, (behandling, miljö, etc)?

Ingen kommentar.

Intervjuad

Privat

C 1435282 M 374573

PC 1611389 S 2

Intervjudatum 2017-08-16

Kommentar om intervjun:

1. Är någon aktuell placering pågående i verksamheten/familjehemmet för närvarande ?

Ja, placeringen är pågående.

2. Insatsen avser ?

Vuxen.

3a. Om Du fick betygsätta den information som Du fick från familjehemmet/verksamheten, innan beslutet om att Du skulle placeras där, vilket betyg mellan 1 och 10 skulle Du då sätta, där 1=mycket dåligt och 10=bästa tänkbara?

Bra information.

Betyg

7

3b. Hur fick Du kännedom om familjehemmet/verksamheten?

Socialtjänsten.

4. Om Du fick betygsätta det mottagande och introduktion som familjehemmet/verksamheten gav dig, vilket betyg mellan 1 och 10 skulle Du då sätta, där 1=mycket dåligt och 10=bästa tänkbara?

Bra.

Betyg

7

Änglagårdens Behandlingshem

5. Om Du fick betygsätta det bemötande Du fick som person av personalen på familjehemmet/verksamheten, vilket betyg mellan 1 och 10 skulle Du då sätta, där 1=mycket dåligt och 10=bästa tänkbara?

Betyg
-

Suveränt bemötande. Inget betyg.

6. Om Du fick betygsätta arbetet med att genomföra den fastställda vård- o behandlingsplanen, vilket betyg mellan 1 och 10 skulle Du då sätta, där 1=mycket dåligt och 10=bästa tänkbara?

Betyg
7

Ingen kommentar.

7. Om Du fick betygsätta familjehemmets/verksamhetens omvårdnadsinsatser gentemot Dig (kost, logi, dagliga rutiner, etc,) vilket betyg mellan 1 och 10 skulle Du då sätta, där 1=mycket dåligt och 10=bästa tänkbara?

Betyg
8

Riktigt bra omvårdnad.

8. Om Du fick betygsätta familjehemmets/verksamhetens arbete med att motivera Dig till att följa den individuellt uppräta behandlingsplanen, vilket betyg mellan 1 och 10 skulle Du då sätta, där 1=mycket dåligt och 10=bästa tänkbara?

Betyg
-

De motiverar mig, men jag själv har tappat motivationen lite. Inget betyg.

9. Om Du fick betygsätta hur familjehemmet/verksamheten satte gränser när det gäller destruktivt beteende, kriminalitet, missbruk och begränsning av rörelsefrihet, vilket betyg mellan 1 och 10 skulle Du då sätta, där 1=mycket dåligt och 10=bästa tänkbara?

Betyg
-

De tar urinprover. Inget betyg.

10. Om Du fick betygsätta möjligheterna till arbete eller studier för Dig, vilket betyg mellan 1 och 10 skulle Du då sätta, där 1=mycket dåligt och 10=bästa tänkbara?

Betyg
7

Det finns möjlighet till arbete på verksamheten.

Änglagårdens Behandlingshem

11. Om Du fick betygsätta möjligheterna till fritidsaktiviteter på familjehemmet/verksamheten, vilket betyg mellan 1 och 10 skulle Du då sätta, där 1=mycket dåligt och 10=bästa tänkbara?

Jag kan gå och träna, samt att möjligheten till annan aktivitet finns. Inget betyg.

Betyg
-

12. Om Du fick betygsätta familjehemmets/verksamhetens arbete vad det gäller Dina föräldrar/anhöriga (anhörigboende, umgängesmöjligheter och övrig kontakt), vilket betyg mellan 1 och 10 skulle Du då sätta, där 1=mycket dåligt och 10=bästa tänkbara?

Har ej några anhöriga.

Betyg
-

13. Om Du fick betygsätta uppföljningen kring Dig från familjehemmet/verksamheten sida regelbundna möten, muntlig information, etc. Vilket betyg mellan 1 och 10 skulle Du då sätta, där 1=mycket dåligt och 10=bästa tänkbara?

Vet inte, hur det är med rapporteringen.

Betyg
-

14. Om Du fick betygsätta utslussningen av Dig från familjehemmet/verksamheten sida, vilket betyg mellan 1 och 10 skulle Du då sätta, där 1=mycket dåligt och 10=bästa tänkbara?

Ej aktuellt med utslussning.

Betyg
-

15. Om Du fick betygsätta hur Du tyckte att placeringen var lämpad för Dig, vilket betyg mellan 1 och 10 skulle Du då sätta, där 1=mycket dåligt och 10=bästa tänkbara?

Placeringen matchar väldigt bra, kan dock ej sätta betyg.

Betyg
-

16. Utifrån Dina upplevelser på familjehemmet/verksamhetens, skulle Du kunna rekommendera en placering på hemmet?

Ja.

Änglagårdens Behandlingshem

17. Vilka tycker Du är familjehemmets/verksamhetens starka sidor?

Maten och motivationsarbetet.

18. Vilka tycker Du är familjehemmets/verksamhetens svaga sidor?

Hade varit trevligt om det fanns plats för kvinnor också, ej bara män.

19. Vad anser Du om familjehemmets/verksamhetens kompetens för just Din behandling och saknar Du någon tjänst i verksamheten?

Träffar personal som jag behöver, vet ej om något saknas.

20. Med utgångspunkt från Dina erfarenheter av vistelsen på familjehemmet/verksamheten, vilket betyg mellan 1 och 10 skulle Du då ge hemmet som en helhetsbedömning, där 1=mycket dåligt och 10=bästa tänkbara?

Ingen kommentar.

Betyg

8

21. Är det något annat Du vill tillägga när det gäller familjehemmet/verksamheten som vi inte har tagit upp här, (behandling, miljö, etc)?

Ingen kommentar.

Intervjuad

Privat

C 1435282 M 374561

PC 1611389 S 2

Intervjudatum 2017-08-16

Kommentar om intervjun:

1. Är någon aktuell placering pågående i verksamheten/familjehemmet för närvarande ?

Ja, placeringen är pågående.

2. Insatsen avser ?

Vuxen.

3a. Om Du fick betygsätta den information som Du fick från familjehemmet/verksamheten, innan beslutet om att Du skulle placeras där, vilket betyg mellan 1 och 10 skulle Du då sätta, där 1=mycket dåligt och 10=bästa tänkbara?

Bra information.

Betyg

8

3b. Hur fick Du kännedom om familjehemmet/verksamheten?

Fick kännedom genom socialtjänsten.

4. Om Du fick betygsätta det mottagande och introduktion som familjehemmet/verksamheten gav dig, vilket betyg mellan 1 och 10 skulle Du då sätta, där 1=mycket dåligt och 10=bästa tänkbara?

Det var jobbigt att komma till verksamheten första gången, jag kände ingen och det var jobbigt första veckan. Men nu i efterhand var det nog bra.

Betyg

7

Änglagårdens Behandlingshem

5. Om Du fick betygsätta det bemötande Du fick som person av personalen på familjehemmet/verksamheten, vilket betyg mellan 1 och 10 skulle Du då sätta, där 1=mycket dåligt och 10=bästa tänkbara?

Betyg

10

Personalens bemötande var bra, hjälpsamma.

6. Om Du fick betygsätta arbetet med att genomföra den fastställda vård- o behandlingsplanen, vilket betyg mellan 1 och 10 skulle Du då sätta, där 1=mycket dåligt och 10=bästa tänkbara?

Betyg

9

Arbetet med planen gör de bra.

7. Om Du fick betygsätta familjehemmets/verksamhetens omvårdnadsinsatser gentemot Dig (kost, logi, dagliga rutiner, etc,) vilket betyg mellan 1 och 10 skulle Du då sätta, där 1=mycket dåligt och 10=bästa tänkbara?

Betyg

10

I början tyckte jag det kändes som ett fängelse, tråkiga rum och dålig mat, men nu har det blivit bättre.

8. Om Du fick betygsätta familjehemmets/verksamhetens arbete med att motivera Dig till att följa den individuellt uppräta behandlingsplanen, vilket betyg mellan 1 och 10 skulle Du då sätta, där 1=mycket dåligt och 10=bästa tänkbara?

Betyg

8

De motiverar mig bra, med ord och på möten.

9. Om Du fick betygsätta hur familjehemmet/verksamheten satte gränser när det gäller destruktivt beteende, kriminalitet, missbruk och begränsning av rörelsefrihet, vilket betyg mellan 1 och 10 skulle Du då sätta, där 1=mycket dåligt och 10=bästa tänkbara?

Betyg

10

De har en god kontroll, de tar urinprover.

10. Om Du fick betygsätta möjligheterna till arbete eller studier för Dig, vilket betyg mellan 1 och 10 skulle Du då sätta, där 1=mycket dåligt och 10=bästa tänkbara?

Betyg

-

Vet inte, ingen kommentar.

Änglagårdens Behandlingshem

11. Om Du fick betygsätta möjligheterna till fritidsaktiviteter på familjehemmet/verksamheten, vilket betyg mellan 1 och 10 skulle Du då sätta, där 1=mycket dåligt och 10=bästa tänkbara?

Möjligheten till aktiviteter finns, vi har fått gymkort.

Betyg

10

12. Om Du fick betygsätta familjehemmets/verksamhetens arbete vad det gäller Dina föräldrar/anhöriga (anhörigboende, umgängesmöjligheter och övrig kontakt), vilket betyg mellan 1 och 10 skulle Du då sätta, där 1=mycket dåligt och 10=bästa tänkbara?

Har ej några anhöriga.

Betyg

-

13. Om Du fick betygsätta uppföljningen kring Dig från familjehemmet/verksamheten sida regelbundna möten, muntlig information, etc. Vilket betyg mellan 1 och 10 skulle Du då sätta, där 1=mycket dåligt och 10=bästa tänkbara?

Rapporteringen fungerar nog bra, har ej så bra koll. Inget betyg.

Betyg

-

14. Om Du fick betygsätta utslussningen av Dig från familjehemmet/verksamheten sida, vilket betyg mellan 1 och 10 skulle Du då sätta, där 1=mycket dåligt och 10=bästa tänkbara?

Utslussning kommer senare.

Betyg

-

15. Om Du fick betygsätta hur Du tyckte att placeringen var lämpad för Dig, vilket betyg mellan 1 och 10 skulle Du då sätta, där 1=mycket dåligt och 10=bästa tänkbara?

Placeringen matchar mig bra, men kan ej sätta betyg.

Betyg

-

16. Utifrån Dina upplevelser på familjehemmet/verksamhetens, skulle Du kunna rekommendera en placering på hemmet?

Ja, varför inte.

Änglagårdens Behandlingshem

17. Vilka tycker Du är familjehemmets/verksamhetens starka sidor?

Trevlig personal och hjälpsamma.

18. Vilka tycker Du är familjehemmets/verksamhetens svaga sidor?

Kvällsmaten borde man får äta när man vill, ej den tid som gäller. Jag hinner bli hungrig innan läggdags.

19. Vad anser Du om familjehemmets/verksamhetens kompetens för just Din behandling och saknar Du någon tjänst i verksamheten?

Jag saknar mina mediciner.

20. Med utgångspunkt från Dina erfarenheter av vistelsen på familjehemmet/verksamheten, vilket betyg mellan 1 och 10 skulle Du då ge hemmet som en helhetsbedömning, där 1=mycket dåligt och 10=bästa tänkbara?

Ingen kommentar.

Betyg

8

21. Är det något annat Du vill tillägga när det gäller familjehemmet/verksamheten som vi inte har tagit upp här, (behandling, miljö, etc)?

Ingen kommentar.

Intervjuad

Privat

C 1435282 M 371576

PC 1611389 S 2

Intervjudatum 2017-06-08

Kommentar om intervjun:

1. Är någon aktuell placering pågående i verksamheten/familjehemmet för närvarande ?

Ja. Placeringen är pågående.

2. Insatsen avser ?

Den avser en vuxen person.

3a. Om Du fick betygsätta den information som Du fick från familjehemmet/verksamheten, innan beslutet om att Du skulle placeras där, vilket betyg mellan 1 och 10 skulle Du då sätta, där 1=mycket dåligt och 10=bästa tänkbara?

Informationen var utmärkt och välkomnande. Jag fick veta det som verksamheten erbjöd.

Betyg

10

3b. Hur fick Du kännedom om familjehemmet/verksamheten?

Jag fick kännedom om verksamheten genom kontaktpersonen på öppenvården och genom en läkare.

4. Om Du fick betygsätta det mottagande och introduktion som familjehemmet/verksamheten gav dig, vilket betyg mellan 1 och 10 skulle Du då sätta, där 1=mycket dåligt och 10=bästa tänkbara?

Mottagande och introduktion var ganska bra och välkomnande.

Betyg

7

Änglagårdens Behandlingshem

5. Om Du fick betygsätta det bemötande Du fick som person av personalen på familjehemmet/verksamheten, vilket betyg mellan 1 och 10 skulle Du då sätta, där 1=mycket dåligt och 10=bästa tänkbara?

Betyg
7

Jag har fått olika bemötande från olika personal, men det är väl så det är.

6. Om Du fick betygsätta arbetet med att genomföra den fastställda vård- o behandlingsplanen, vilket betyg mellan 1 och 10 skulle Du då sätta, där 1=mycket dåligt och 10=bästa tänkbara?

Betyg
6

Arbetet kring planen fungerar okej, så bra som det är möjligt.

7. Om Du fick betygsätta familjehemmets/verksamhetens omvårdnadsinsatser gentemot Dig (kost, logi, dagliga rutiner, etc,) vilket betyg mellan 1 och 10 skulle Du då sätta, där 1=mycket dåligt och 10=bästa tänkbara?

Betyg
7

Omvårdnadsinsatserna är bra och det blir bättre och bättre.

8. Om Du fick betygsätta familjehemmets/verksamhetens arbete med att motivera Dig till att följa den individuellt uppräta behandlingsplanen, vilket betyg mellan 1 och 10 skulle Du då sätta, där 1=mycket dåligt och 10=bästa tänkbara?

Betyg
7

Jag är ganska motiverad i mig själv, så det behövs inte så mycket arbete från verksamhetens sida.

9. Om Du fick betygsätta hur familjehemmet/verksamheten satte gränser när det gäller destruktivt beteende, kriminalitet, missbruk och begränsning av rörelsefrihet, vilket betyg mellan 1 och 10 skulle Du då sätta, där 1=mycket dåligt och 10=bästa tänkbara?

Betyg
6

Den sociala kontrollen är det inga bekymmer med. Det går bra för mig.

10. Om Du fick betygsätta möjligheterna till arbete eller studier för Dig, vilket betyg mellan 1 och 10 skulle Du då sätta, där 1=mycket dåligt och 10=bästa tänkbara?

Betyg
10

Det finns möjligheter till sysselsättning. Jag fick ett erbjudande om att börja studera, men valde att inte göra det.

Änglagårdens Behandlingshem

11. Om Du fick betygsätta möjligheterna till fritidsaktiviteter på familjehemmet/verksamheten, vilket betyg mellan 1 och 10 skulle Du då sätta, där 1=mycket dåligt och 10=bästa tänkbara?

Det finns möjligheter till aktiviteter. Verksamheten är öppna för förslag när det finns önskemål.

Betyg
9

12. Om Du fick betygsätta familjehemmets/verksamhetens arbete vad det gäller Dina föräldrar/anhöriga (anhörigboende, umgängesmöjligheter och övrig kontakt), vilket betyg mellan 1 och 10 skulle Du då sätta, där 1=mycket dåligt och 10=bästa tänkbara?

Jag vill inte ha så mycket kontakt med mina anhöriga på grund av den situation som jag är i just nu och kan därför inte betygsätta.

Betyg
-

13. Om Du fick betygsätta uppföljningen kring Dig från familjehemmet/verksamheten sida regelbundna möten, muntlig information, etc. Vilket betyg mellan 1 och 10 skulle Du då sätta, där 1=mycket dåligt och 10=bästa tänkbara?

Uppföljning och rapporter fungerar bra och det blir bättre och bättre. Vill jag ha ett möte, så kan det bokas in inom en snar framtid.

Betyg
8

14. Om Du fick betygsätta utslussningen av Dig från familjehemmet/verksamheten sida, vilket betyg mellan 1 och 10 skulle Du då sätta, där 1=mycket dåligt och 10=bästa tänkbara?

Det kanske blir en utslussning under hösten. Jag kan inte betygsätta det.

Betyg
-

15. Om Du fick betygsätta hur Du tyckte att placeringen var lämpad för Dig, vilket betyg mellan 1 och 10 skulle Du då sätta, där 1=mycket dåligt och 10=bästa tänkbara?

Placeringen matchar bra, även om jag inte har något annat att jämföra med. Jag har fått insikt i olika saker och det är bra.

Betyg
8

16. Utifrån Dina upplevelser på familjehemmet/verksamhetens, skulle Du kunna rekommendera en placering på hemmet?

Ja. Det skulle jag göra. Fast det är ju från person till person, det passar inte för alla.

Änglagårdens Behandlingshem

17. Vilka tycker Du är familjehemmets/verksamhetens starka sidor?

Jag kan inte uttala mig om verksamhetens starka sidor.

18. Vilka tycker Du är familjehemmets/verksamhetens svaga sidor?

Verksamhetens svaga sidor är att de har dragit in på mjölken till maten, för det vill vissa ha och att viss personal vill vara lite över oss placerade och bestämma mycket.

19. Vad anser Du om familjehemmets/verksamhetens kompetens för just Din behandling och saknar Du någon tjänst i verksamheten?

Nej. Det är inget som saknas.

20. Med utgångspunkt från Dina erfarenheter av vistelsen på familjehemmet/verksamheten, vilket betyg mellan 1 och 10 skulle Du då ge hemmet som en helhetsbedömning, där 1=mycket dåligt och 10=bästa tänkbara?

Betyg

7

Jag vill önska verksamheten lycka till i framtiden.

21. Är det något annat Du vill tillägga när det gäller familjehemmet/verksamheten som vi inte har tagit upp här, (behandling, miljö, etc)?

Inga kommentarer.

Intervjuad

Privat

C 1435282 M 371568

PC 1611389 S 2

Intervjudatum 2017-06-08

Kommentar om intervjun:

1. Är någon aktuell placering pågående i verksamheten/familjehemmet för närvarande ?

Ja. Placeringen är pågående.

2. Insatsen avser ?

Det gäller en vuxen person.

3a. Om Du fick betygsätta den information som Du fick från familjehemmet/verksamheten, innan beslutet om att Du skulle placeras där, vilket betyg mellan 1 och 10 skulle Du då sätta, där 1=mycket dåligt och 10=bästa tänkbara?

Det var en snabb placering och jag fick en kort information som inte var så bra, men det ligger mera på socialtjänsten än på verksamheten att det blev så. Jag vill därför inte betygsätta.

Betyg

-

3b. Hur fick Du kännedom om familjehemmet/verksamheten?

Jag fick kännedom om verksamheten genom min kontaktperson på socialtjänsten.

4. Om Du fick betygsätta det mottagande och introduktion som familjehemmet/verksamheten gav dig, vilket betyg mellan 1 och 10 skulle Du då sätta, där 1=mycket dåligt och 10=bästa tänkbara?

Mottagande och introduktion var bra. Jag blev hämtad av verksamheten och fick bra information under resan hit.

Betyg

8

Änglagårdens Behandlingshem

5. Om Du fick betygsätta det bemötande Du fick som person av personalen på familjehemmet/verksamheten, vilket betyg mellan 1 och 10 skulle Du då sätta, där 1=mycket dåligt och 10=bästa tänkbara?

Betyg

8

Verksamhetens bemötande är bra.

6. Om Du fick betygsätta arbetet med att genomföra den fastställda vård- o behandlingsplanen, vilket betyg mellan 1 och 10 skulle Du då sätta, där 1=mycket dåligt och 10=bästa tänkbara?

Betyg

7

Arbetet kring planen fungerar ganska bra.

7. Om Du fick betygsätta familjehemmets/verksamhetens omvårdnadsinsatser gentemot Dig (kost, logi, dagliga rutiner, etc,) vilket betyg mellan 1 och 10 skulle Du då sätta, där 1=mycket dåligt och 10=bästa tänkbara?

Betyg

8

Omvårdnadsinsatserna är bra.

8. Om Du fick betygsätta familjehemmets/verksamhetens arbete med att motivera Dig till att följa den individuellt uppräta behandlingsplanen, vilket betyg mellan 1 och 10 skulle Du då sätta, där 1=mycket dåligt och 10=bästa tänkbara?

Betyg

8

Motivationsarbetet fungerar bra.

9. Om Du fick betygsätta hur familjehemmet/verksamheten satte gränser när det gäller destruktivt beteende, kriminalitet, missbruk och begränsning av rörelsefrihet, vilket betyg mellan 1 och 10 skulle Du då sätta, där 1=mycket dåligt och 10=bästa tänkbara?

Betyg

8

Den sociala kontrollen är bra.

10. Om Du fick betygsätta möjligheterna till arbete eller studier för Dig, vilket betyg mellan 1 och 10 skulle Du då sätta, där 1=mycket dåligt och 10=bästa tänkbara?

Betyg

7

Det finns möjligheter till sysselsättning om man vill göra något och jag deltar några dagar i veckan i det som finns att göra här på verksamheten.

Änglagårdens Behandlingshem

11. Om Du fick betygsätta möjligheterna till fritidsaktiviter på familjehemmet/verksamheten, vilket betyg mellan 1 och 10 skulle Du då sätta, där 1=mycket dåligt och 10=bästa tänkbara?

Betyg

9

Det finns möjligheter till aktiviteter, såsom att bowla och åka in till stan.

12. Om Du fick betygsätta familjehemmets/verksamhetens arbete vad det gäller Dina föräldrar/anhöriga (anhörigboende, umgängesmöjligheter och övrig kontakt), vilket betyg mellan 1 och 10 skulle Du då sätta, där 1=mycket dåligt och 10=bästa tänkbara?

Betyg

-

Jag tror inte att verksamheten har kontakt med mina anhöriga, så det kan jag inte betygsätta.

13. Om Du fick betygsätta uppföljningen kring Dig från familjehemmet/verksamheten sida regelbundna möten, muntlig information, etc. Vilket betyg mellan 1 och 10 skulle Du då sätta, där 1=mycket dåligt och 10=bästa tänkbara?

Betyg

6

Verksamheten har försökt att få kontakt med socialtjänsten, men det har varit svårt för dem.

14. Om Du fick betygsätta utslussningen av Dig från familjehemmet/verksamheten sida, vilket betyg mellan 1 och 10 skulle Du då sätta, där 1=mycket dåligt och 10=bästa tänkbara?

Betyg

-

Det är inte aktuellt med utslussning än.

15. Om Du fick betygsätta hur Du tyckte att placeringen var lämpad för Dig, vilket betyg mellan 1 och 10 skulle Du då sätta, där 1=mycket dåligt och 10=bästa tänkbara?

Betyg

7

Placeringen matchar ganska bra.

16. Utifrån Dina upplevelser på familjehemmet/verksamhetens, skulle Du kunna rekommendera en placering på hemmet?

Ja. Det skulle jag göra.

Änglagårdens Behandlingshem

17. Vilka tycker Du är familjehemmets/verksamhetens starka sidor?

Verksamhetens starka sidor är den initiala kontakten som jag fick med min kontaktperson och att det är individuellt anpassat, så jag fick komma igång i egen takt.

18. Vilka tycker Du är familjehemmets/verksamhetens svaga sidor?

Verksamhetens svaga sidor är den initiala informationen och att jag skulle skriva under papper, det gick för snabbt. Det borde vara lite mera tydligt och i ett lugnare tempo.

19. Vad anser Du om familjehemmets/verksamhetens kompetens för just Din behandling och saknar Du någon tjänst i verksamheten?

Nej. Jag saknar inte något i dagsläget.

20. Med utgångspunkt från Dina erfarenheter av vistelsen på familjehemmet/verksamheten, vilket betyg mellan 1 och 10 skulle Du då ge hemmet som en helhetsbedömning, där 1=mycket dåligt och 10=bästa tänkbara?

Verksamheten ligger i mina ögon en bit över medel när jag jämför med andra verksamheter.

Betyg

7

21. Är det något annat Du vill tillägga när det gäller familjehemmet/verksamheten som vi inte har tagit upp här, (behandling, miljö, etc)?

Inga kommentarer.

Intervjuad

Privat

C 1435282 M 370998

PC 1611389 S 2

Intervjudatum 2017-06-01

Kommentar om intervjun:

1. Är någon aktuell placering pågående i verksamheten/familjehemmet för närvarande ?

Ja.

2. Insatsen avser ?

Vuxen.

3a. Om Du fick betygsätta den information som Du fick från familjehemmet/verksamheten, innan beslutet om att Du skulle placeras där, vilket betyg mellan 1 och 10 skulle Du då sätta, där 1=mycket dåligt och 10=bästa tänkbara?

Mycket bra information.

Betyg

10

3b. Hur fick Du kännedom om familjehemmet/verksamheten?

Socialtjänsten.

4. Om Du fick betygsätta det mottagande och introduktion som familjehemmet/verksamheten gav dig, vilket betyg mellan 1 och 10 skulle Du då sätta, där 1=mycket dåligt och 10=bästa tänkbara?

Bra mottagande.

Betyg

10

Änglagårdens Behandlingshem

5. Om Du fick betygsätta det bemötande Du fick som person av personalen på familjehemmet/verksamheten, vilket betyg mellan 1 och 10 skulle Du då sätta, där 1=mycket dåligt och 10=bästa tänkbara?

Betyg

10

Bra bemötande.

6. Om Du fick betygsätta arbetet med att genomföra den fastställda vård- o behandlingsplanen, vilket betyg mellan 1 och 10 skulle Du då sätta, där 1=mycket dåligt och 10=bästa tänkbara?

Betyg

10

Ingen kommentar.

7. Om Du fick betygsätta familjehemmets/verksamhetens omvårdnadsinsatser gentemot Dig (kost, logi, dagliga rutiner, etc,) vilket betyg mellan 1 och 10 skulle Du då sätta, där 1=mycket dåligt och 10=bästa tänkbara?

Betyg

10

Ingen kommentar.

8. Om Du fick betygsätta familjehemmets/verksamhetens arbete med att motivera Dig till att följa den individuellt uppräta behandlingsplanen, vilket betyg mellan 1 och 10 skulle Du då sätta, där 1=mycket dåligt och 10=bästa tänkbara?

Betyg

10

Ingen kommentar.

9. Om Du fick betygsätta hur familjehemmet/verksamheten satte gränser när det gäller destruktivt beteende, kriminalitet, missbruk och begränsning av rörelsefrihet, vilket betyg mellan 1 och 10 skulle Du då sätta, där 1=mycket dåligt och 10=bästa tänkbara?

Betyg

-

De har kontroll på kriminalitet och missbruk, men det är ej akutellt på mig. Jag får åka iväg ibland, inget betyg.

10. Om Du fick betygsätta möjligheterna till arbete eller studier för Dig, vilket betyg mellan 1 och 10 skulle Du då sätta, där 1=mycket dåligt och 10=bästa tänkbara?

Betyg

9

Ingen kommentar.

Änglagårdens Behandlingshem

11. Om Du fick betygsätta möjligheterna till fritidsaktiviter på familjehemmet/verksamheten, vilket betyg mellan 1 och 10 skulle Du då sätta, där 1=mycket dåligt och 10=bästa tänkbara?

Betyg

9

Ingen kommentar.

12. Om Du fick betygsätta familjehemmets/verksamhetens arbete vad det gäller Dina föräldrar/anhöriga (anhörigboende, umgängesmöjligheter och övrig kontakt), vilket betyg mellan 1 och 10 skulle Du då sätta, där 1=mycket dåligt och 10=bästa tänkbara?

Betyg

-

Jag vill ej att de ska ha något arbete med dem.

13. Om Du fick betygsätta uppföljningen kring Dig från familjehemmet/verksamheten sida regelbundna möten, muntlig information, etc. Vilket betyg mellan 1 och 10 skulle Du då sätta, där 1=mycket dåligt och 10=bästa tänkbara?

Betyg

-

Vet inte, har ingen koll på det.

14. Om Du fick betygsätta utslussningen av Dig från familjehemmet/verksamheten sida, vilket betyg mellan 1 och 10 skulle Du då sätta, där 1=mycket dåligt och 10=bästa tänkbara?

Betyg

-

Utslussning är väl planen, men när vet jag inte.

15. Om Du fick betygsätta hur Du tyckte att placeringen var lämpad för Dig, vilket betyg mellan 1 och 10 skulle Du då sätta, där 1=mycket dåligt och 10=bästa tänkbara?

Betyg

10

Matchar väldigt bra, tycker jag. Jag trivs.

16. Utifrån Dina upplevelser på familjehemmet/verksamhetens, skulle Du kunna rekommendera en placering på hemmet?

Ja.

Änglagårdens Behandlingshem

17. Vilka tycker Du är familjehemmets/verksamhetens starka sidor?

Personalens kunskap, erfarenhet och att de individanpassar. Vi även följa med och handla och åka på olika turer.

18. Vilka tycker Du är familjehemmets/verksamhetens svaga sidor?

Nej, kommer ej på något.

19. Vad anser Du om familjehemmets/verksamhetens kompetens för just Din behandling och saknar Du någon tjänst i verksamheten?

Hade varit bra med någon som kan hjälpa till och förklara hur man ska ta sig till efter placeringen, med bostad, arbetsförmedlingen osv.

20. Med utgångspunkt från Dina erfarenheter av vistelsen på familjehemmet/verksamheten, vilket betyg mellan 1 och 10 skulle Du då ge hemmet som en helhetsbedömning, där 1=mycket dåligt och 10=bästa tänkbara?

Ingen kommentar.

Betyg

10

21. Är det något annat Du vill tillägga när det gäller familjehemmet/verksamheten som vi inte har tagit upp här, (behandling, miljö, etc)?

Ingen kommentar.

Intervjuad

Privat

C 1435282 M 370995

PC 1611389 S 2

Intervjudatum 2017-06-01

Kommentar om intervjun:

1. Är någon aktuell placering pågående i verksamheten/familjehemmet för närvarande ?

Ja.

2. Insatsen avser ?

Vuxen.

3a. Om Du fick betygsätta den information som Du fick från familjehemmet/verksamheten, innan beslutet om att Du skulle placeras där, vilket betyg mellan 1 och 10 skulle Du då sätta, där 1=mycket dåligt och 10=bästa tänkbara?

Informationen om verksamheten var bra.

Betyg

8

3b. Hur fick Du kännedom om familjehemmet/verksamheten?

Fick kännedom genom personal på psyk.

4. Om Du fick betygsätta det mottagande och introduktion som familjehemmet/verksamheten gav dig, vilket betyg mellan 1 och 10 skulle Du då sätta, där 1=mycket dåligt och 10=bästa tänkbara?

Mottagandet var bra.

Betyg

9

Änglagårdens Behandlingshem

5. Om Du fick betygsätta det bemötande Du fick som person av personalen på familjehemmet/verksamheten, vilket betyg mellan 1 och 10 skulle Du då sätta, där 1=mycket dåligt och 10=bästa tänkbara?

Bemötandet från personalen var bra.

Betyg
10

6. Om Du fick betygsätta arbetet med att genomföra den fastställda vård- o behandlingsplanen, vilket betyg mellan 1 och 10 skulle Du då sätta, där 1=mycket dåligt och 10=bästa tänkbara?

Ett bra arbete med planen gör de, men jag gör det också bra.

Betyg
9

7. Om Du fick betygsätta familjehemmets/verksamhetens omvårdnadsinsatser gentemot Dig (kost, logi, dagliga rutiner, etc,) vilket betyg mellan 1 och 10 skulle Du då sätta, där 1=mycket dåligt och 10=bästa tänkbara?

Omvårdnaden är toppen.

Betyg
9

8. Om Du fick betygsätta familjehemmets/verksamhetens arbete med att motivera Dig till att följa den individuellt uppräta behandlingsplanen, vilket betyg mellan 1 och 10 skulle Du då sätta, där 1=mycket dåligt och 10=bästa tänkbara?

De motiverar mig väldigt bra.

Betyg
9

9. Om Du fick betygsätta hur familjehemmet/verksamheten satte gränser när det gäller destruktivt beteende, kriminalitet, missbruk och begränsning av rörelsefrihet, vilket betyg mellan 1 och 10 skulle Du då sätta, där 1=mycket dåligt och 10=bästa tänkbara?

De har bra begränsningar och bra kontroll.

Betyg
10

10. Om Du fick betygsätta möjligheterna till arbete eller studier för Dig, vilket betyg mellan 1 och 10 skulle Du då sätta, där 1=mycket dåligt och 10=bästa tänkbara?

Jag har sysselsättning.

Betyg
9

Änglagårdens Behandlingshem

11. Om Du fick betygsätta möjligheterna till fritidsaktiviteter på familjehemmet/verksamheten, vilket betyg mellan 1 och 10 skulle Du då sätta, där 1=mycket dåligt och 10=bästa tänkbara?

Aktiviteter finns det möjlighet till.

Betyg

9

12. Om Du fick betygsätta familjehemmets/verksamhetens arbete vad det gäller Dina föräldrar/anhöriga (anhörigboende, umgängesmöjligheter och övrig kontakt), vilket betyg mellan 1 och 10 skulle Du då sätta, där 1=mycket dåligt och 10=bästa tänkbara?

Vet inte.

Betyg

-

13. Om Du fick betygsätta uppföljningen kring Dig från familjehemmet/verksamheten sida regelbundna möten, muntlig information, etc. Vilket betyg mellan 1 och 10 skulle Du då sätta, där 1=mycket dåligt och 10=bästa tänkbara?

Tror de rapporterar bra.

Betyg

7

14. Om Du fick betygsätta utslussningen av Dig från familjehemmet/verksamheten sida, vilket betyg mellan 1 och 10 skulle Du då sätta, där 1=mycket dåligt och 10=bästa tänkbara?

Utslussning tar sin tid. Inget betyg.

Betyg

-

15. Om Du fick betygsätta hur Du tyckte att placeringen var lämpad för Dig, vilket betyg mellan 1 och 10 skulle Du då sätta, där 1=mycket dåligt och 10=bästa tänkbara?

Jag är väldigt lämpad till denna verksamhet.

Betyg

9

16. Utifrån Dina upplevelser på familjehemmet/verksamhetens, skulle Du kunna rekommendera en placering på hemmet?

Ja.

Änglagårdens Behandlingshem

17. Vilka tycker Du är familjehemmets/verksamhetens starka sidor?

Personalen har ett gott hjärta, det är neutralt ej religöst och alla får tro och tycka vad de vill.

18. Vilka tycker Du är familjehemmets/verksamhetens svaga sidor?

Vet ej.

19. Vad anser Du om familjehemmets/verksamhetens kompetens för just Din behandling och saknar Du någon tjänst i verksamheten?

Nej det saknas inget kompetens. Det är mig det tar tid för, vill ej komma ut till den vilda världen.

20. Med utgångspunkt från Dina erfarenheter av vistelsen på familjehemmet/verksamheten, vilket betyg mellan 1 och 10 skulle Du då ge hemmet som en helhetsbedömning, där 1=mycket dåligt och 10=bästa tänkbara?

En stark åtta.

Betyg

8

21. Är det något annat Du vill tillägga när det gäller familjehemmet/verksamheten som vi inte har tagit upp här, (behandling, miljö, etc)?

Ingen kommentar.

Intervjuad

Privat

C 1435282 M 368281

PC 1611389 S 2

Intervjudatum 2017-05-03

Kommentar om intervjun:

1. Är någon aktuell placering pågående i verksamheten/familjehemmet för närvarande ?

Ja, placeringen är pågående.

2. Insatsen avser ?

Vuxen person.

3a. Om Du fick betygsätta den information som Du fick från familjehemmet/verksamheten, innan beslutet om att Du skulle placeras där, vilket betyg mellan 1 och 10 skulle Du då sätta, där 1=mycket dåligt och 10=bästa tänkbara?

Fick bra information om verksamheten.

Betyg

9

3b. Hur fick Du kännedom om familjehemmet/verksamheten?

Socialtjänsten.

4. Om Du fick betygsätta det mottagande och introduktion som familjehemmet/verksamheten gav dig, vilket betyg mellan 1 och 10 skulle Du då sätta, där 1=mycket dåligt och 10=bästa tänkbara?

Mottagandet och introduktionen var bra.

Betyg

9

Änglagårdens Behandlingshem

5. Om Du fick betygsätta det bemötande Du fick som person av personalen på familjehemmet/verksamheten, vilket betyg mellan 1 och 10 skulle Du då sätta, där 1=mycket dåligt och 10=bästa tänkbara?

Ingen kommentar.

Betyg
7

6. Om Du fick betygsätta arbetet med att genomföra den fastställda vård- o behandlingsplanen, vilket betyg mellan 1 och 10 skulle Du då sätta, där 1=mycket dåligt och 10=bästa tänkbara?

Ett mycket bra arbete med planen.

Betyg
10

7. Om Du fick betygsätta familjehemmets/verksamhetens omvårdnadsinsatser gentemot Dig (kost, logi, dagliga rutiner, etc,) vilket betyg mellan 1 och 10 skulle Du då sätta, där 1=mycket dåligt och 10=bästa tänkbara?

Omvårdnaden är bra, god mat och sköna sängar.

Betyg
10

8. Om Du fick betygsätta familjehemmets/verksamhetens arbete med att motivera Dig till att följa den individuellt uppräta behandlingsplanen, vilket betyg mellan 1 och 10 skulle Du då sätta, där 1=mycket dåligt och 10=bästa tänkbara?

De motiverar mig helt okej.

Betyg
6

9. Om Du fick betygsätta hur familjehemmet/verksamheten satte gränser när det gäller destruktivt beteende, kriminalitet, missbruk och begränsning av rörelsefrihet, vilket betyg mellan 1 och 10 skulle Du då sätta, där 1=mycket dåligt och 10=bästa tänkbara?

Social kontroll behövs inte riktigt längre, men lite koll har de nog.

Betyg
7

10. Om Du fick betygsätta möjligheterna till arbete eller studier för Dig, vilket betyg mellan 1 och 10 skulle Du då sätta, där 1=mycket dåligt och 10=bästa tänkbara?

Möjligheten finns inte alls. Inget betyg.

Betyg
-

Änglagårdens Behandlingshem

11. Om Du fick betygsätta möjligheterna till fritidsaktiviteter på familjehemmet/verksamheten, vilket betyg mellan 1 och 10 skulle Du då sätta, där 1=mycket dåligt och 10=bästa tänkbara?

Möjligheten till fritidsaktiviteter är mycket bra.

Betyg
10

12. Om Du fick betygsätta familjehemmets/verksamhetens arbete vad det gäller Dina föräldrar/anhöriga (anhörigboende, umgängesmöjligheter och övrig kontakt), vilket betyg mellan 1 och 10 skulle Du då sätta, där 1=mycket dåligt och 10=bästa tänkbara?

De har en väldigt god kontakt med mina anhöriga.

Betyg
10

13. Om Du fick betygsätta uppföljningen kring Dig från familjehemmet/verksamheten sida regelbundna möten, muntlig information, etc. Vilket betyg mellan 1 och 10 skulle Du då sätta, där 1=mycket dåligt och 10=bästa tänkbara?

Tror de rapporterar bra.

Betyg
9

14. Om Du fick betygsätta utslussningen av Dig från familjehemmet/verksamheten sida, vilket betyg mellan 1 och 10 skulle Du då sätta, där 1=mycket dåligt och 10=bästa tänkbara?

Utsluss kommer senare.

Betyg
-

15. Om Du fick betygsätta hur Du tyckte att placeringen var lämpad för Dig, vilket betyg mellan 1 och 10 skulle Du då sätta, där 1=mycket dåligt och 10=bästa tänkbara?

Placeringen matchar mig väldigt bra.

Betyg
9

16. Utifrån Dina upplevelser på familjehemmet/verksamhetens, skulle Du kunna rekommendera en placering på hemmet?

Ja.

Änglagårdens Behandlingshem

17. Vilka tycker Du är familjehemmets/verksamhetens starka sidor?

Helheten är starkaste sidan, allt är bra.

18. Vilka tycker Du är familjehemmets/verksamhetens svaga sidor?

Vet ingen svag sida.

19. Vad anser Du om familjehemmets/verksamhetens kompetens för just Din behandling och saknar Du någon tjänst i verksamheten?

Inget saknas.

20. Med utgångspunkt från Dina erfarenheter av vistelsen på familjehemmet/verksamheten, vilket betyg mellan 1 och 10 skulle Du då ge hemmet som en helhetsbedömning, där 1=mycket dåligt och 10=bästa tänkbara?

Ingen kommentar.

Betyg

8

21. Är det något annat Du vill tillägga när det gäller familjehemmet/verksamheten som vi inte har tagit upp här, (behandling, miljö, etc)?

Det är inget annat jag vill säga.

Intervjuad

Privat

C 1435282 M 368276

PC 1611389 S 2

Intervjudatum 2017-05-03

Kommentar om intervjun:

1. Är någon aktuell placering pågående i verksamheten/familjehemmet för närvarande ?

Ja, placeringen är pågående.

2. Insatsen avser ?

Vuxen person.

3a. Om Du fick betygsätta den information som Du fick från familjehemmet/verksamheten, innan beslutet om att Du skulle placeras där, vilket betyg mellan 1 och 10 skulle Du då sätta, där 1=mycket dåligt och 10=bästa tänkbara?

Jag fick bra information innan jag placerades.

Betyg

7

3b. Hur fick Du kännedom om familjehemmet/verksamheten?

Fick kännedom genom min kontaktperson.

4. Om Du fick betygsätta det mottagande och introduktion som familjehemmet/verksamheten gav dig, vilket betyg mellan 1 och 10 skulle Du då sätta, där 1=mycket dåligt och 10=bästa tänkbara?

Mottagandet var helt okej första gången.

Betyg

6

Änglagårdens Behandlingshem

5. Om Du fick betygsätta det bemötande Du fick som person av personalen på familjehemmet/verksamheten, vilket betyg mellan 1 och 10 skulle Du då sätta, där 1=mycket dåligt och 10=bästa tänkbara?

Bemötandet var bra.

Betyg

8

6. Om Du fick betygsätta arbetet med att genomföra den fastställda vård- o behandlingsplanen, vilket betyg mellan 1 och 10 skulle Du då sätta, där 1=mycket dåligt och 10=bästa tänkbara?

De arbetar bra med att genomföra planen.

Betyg

6

7. Om Du fick betygsätta familjehemmets/verksamhetens omvårdnadsinsatser gentemot Dig (kost, logi, dagliga rutiner, etc,) vilket betyg mellan 1 och 10 skulle Du då sätta, där 1=mycket dåligt och 10=bästa tänkbara?

Omvårdnaden är bra, det är god mat.

Betyg

7

8. Om Du fick betygsätta familjehemmets/verksamhetens arbete med att motivera Dig till att följa den individuellt uppräta behandlingsplanen, vilket betyg mellan 1 och 10 skulle Du då sätta, där 1=mycket dåligt och 10=bästa tänkbara?

De motiverar mig bra.

Betyg

6

9. Om Du fick betygsätta hur familjehemmet/verksamheten satte gränser när det gäller destruktivt beteende, kriminalitet, missbruk och begränsning av rörelsefrihet, vilket betyg mellan 1 och 10 skulle Du då sätta, där 1=mycket dåligt och 10=bästa tänkbara?

Det har en väldigt bra kontroll på mig, missbruk.

Betyg

8

10. Om Du fick betygsätta möjligheterna till arbete eller studier för Dig, vilket betyg mellan 1 och 10 skulle Du då sätta, där 1=mycket dåligt och 10=bästa tänkbara?

Vi har pratat om att jag ska kanske få börja jobba på Samhall men det är inget som är spikat.

Betyg

5

Änglagårdens Behandlingshem

11. Om Du fick betygsätta möjligheterna till fritidsaktiviteter på familjehemmet/verksamheten, vilket betyg mellan 1 och 10 skulle Du då sätta, där 1=mycket dåligt och 10=bästa tänkbara?

Det finns bra aktiviteter att göra.

Betyg
7

12. Om Du fick betygsätta familjehemmets/verksamhetens arbete vad det gäller Dina föräldrar/anhöriga (anhörigboende, umgängesmöjligheter och övrig kontakt), vilket betyg mellan 1 och 10 skulle Du då sätta, där 1=mycket dåligt och 10=bästa tänkbara?

De har mycket god kontakt med mina anhöriga!

Betyg
10

13. Om Du fick betygsätta uppföljningen kring Dig från familjehemmet/verksamheten sida regelbundna möten, muntlig information, etc. Vilket betyg mellan 1 och 10 skulle Du då sätta, där 1=mycket dåligt och 10=bästa tänkbara?

Jag tror de arbetar bra med uppföljning och rapportering.

Betyg
8

14. Om Du fick betygsätta utslussningen av Dig från familjehemmet/verksamheten sida, vilket betyg mellan 1 och 10 skulle Du då sätta, där 1=mycket dåligt och 10=bästa tänkbara?

Vi ska börja planera en utsluss, men det är för tidigt att svara på.

Betyg
-

15. Om Du fick betygsätta hur Du tyckte att placeringen var lämpad för Dig, vilket betyg mellan 1 och 10 skulle Du då sätta, där 1=mycket dåligt och 10=bästa tänkbara?

Placeringen matchar mig väl tycker jag.

Betyg
8

16. Utifrån Dina upplevelser på familjehemmet/verksamhetens, skulle Du kunna rekommendera en placering på hemmet?

Ja.

Änglagårdens Behandlingshem

17. Vilka tycker Du är familjehemmets/verksamhetens starka sidor?

Cheferna är bra.

18. Vilka tycker Du är familjehemmets/verksamhetens svaga sidor?

Det är bra som det är, varje månad förbättras något.

19. Vad anser Du om familjehemmets/verksamhetens kompetens för just Din behandling och saknar Du någon tjänst i verksamheten?

Allt är bra som det är.

20. Med utgångspunkt från Dina erfarenheter av vistelsen på familjehemmet/verksamheten, vilket betyg mellan 1 och 10 skulle Du då ge hemmet som en helhetsbedömning, där 1=mycket dåligt och 10=bästa tänkbara?

Ingen kommentar.

Betyg

8

21. Är det något annat Du vill tillägga när det gäller familjehemmet/verksamheten som vi inte har tagit upp här, (behandling, miljö, etc)?

Inget övrigt jag vill säga.