



Kvalitetsindex

Standard, anhörig

Änglagårdens Behandlingshem

Rapport 2011-11-03



SKANDINAVISK SJUKVÅRDSINFORMATION

Tingsgatan 2A • 827 32 LJUSDAL • Tel: 0651-160 40 • Fax: 0651-71 19 80

www.sjukvardsinformation.com • info@sjukvardsinformation.com

Innehåll

Skandinavisk Sjukvårdsinformations Kvalitetsindex

- Strategi och metod
- Antal intervjuer, medelbetyg totalt samt på respektive fråga och antal bortfall
- Genomförda intervjuer

Skandinavisk
Sjukvårdsinformation



Strategi och metod

Skandinavisk Sjukvårdsinformation har arbetat med kvalitetsenkäter/intervjuer sedan 1999. På uppdrag av verksamheter har vi intervjuat anhöriga, vårdnadshavare, gode man, etc. med syfte att fånga upp synpunkter, erfarenheter och bedömningar av verksamheter.

Data och information samlas in genom telefonintervjuer med den anhöriga, vårdnadshavare gode man, etc.

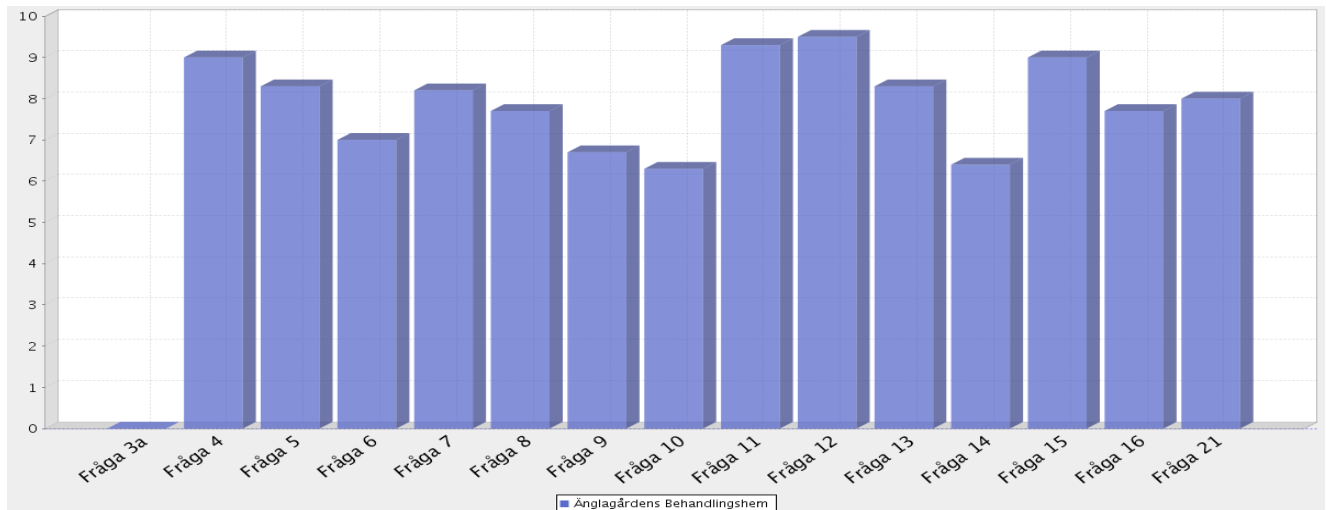
Respondenten, får svara på ett förutbestämt och enhetligt frågeformulär/enkät. Frågornas formulering redovisas i nästa avsnitt.

Alla avslutade eller pågående placeringar under den senaste 12-månaders perioden utgör underlaget för att genomföra intervjuerna.

När samtliga intervjuer har genomförts sammanställs en slutlig rapport som också innehåller uppgifter om eventuellt bortfall.

Skandinavisk Sjukvårdsinformation

Änglagårdens Behandlingshem



Aktuell verksamhet

Medelbetygen bygger på intervjuer genomförda: [2010-11-02 - 2011-11-02](#)

Antal intervjuer: 9

Medelbetyg för samtliga frågor (av 10 möjliga): 8.0

Antal bortfall: 0

Fråga 3a. Information om verksamheten	0.0
Fråga 4. Mottagande och introduktion	9.0
Fråga 5. Verksamhetens bemötande	8.3
Fråga 6. Genomförande av plan	7.0
Fråga 7. Verksamhetens omvårdnadsinsatser	8.2
Fråga 8. Verksamhetens arbete med att motivera klienten	7.7
Fråga 9. Social kontroll	6.7
Fråga 10. Arbete och studier	6.3
Fråga 11. Fritidsaktiviteter	9.3
Fråga 12. Nätverksarbete	9.5
Fråga 13. Tillgänglighet	8.3
Fråga 14. Uppföljning och rapportering	6.4
Fråga 15. Utslussning	9.0
Fråga 16. Placeringens lämplighet	7.7
Fråga 21. Helhetsbedömning	8.0

Intervjuad

Privat

C 1435282 M 219308

PC 1611389 S 2

Intervjudatum 2011-10-31

Kommentar om intervjun:

1. Är någon aktuell placering pågående i verksamheten/familjehemmet för närvarande ?

Ja.

2. Insatsen avser?

Vuxen.

3a. Om Du fick betygsätta den information som Du fick från hemmet, innan beslutet om att Din son/dotter/anhörig skulle placeras där, vilket betyg mellan 1 och 10 skulle Du då sätta, där 1=mycket dåligt och 10=bästa tänkbara?

Personen var på Änglahuset före och flyttade sedan över till Änglagården då det passade honom bättre. Jag kan inte betygsätta.

Betyg

-

3b. Hur fick Du kännedom om familjehemmet/verksamheten?

Genom Änglahuset.

4. Om Du fick betygsätta det mottagande och introduktion som familjehemmet/verksamheten gav Din son/dotter/anhörig, vilket betyg mellan 1 och 10 skulle Du då sätta, där 1=mycket dåligt och 10=bästa tänkbara?

Det vet jag inte.

Betyg

-

Änglagårdens Behandlingshem

5. Om Du fick betygsätta det bemötande Du fick som anhörig, vilket betyg mellan 1 och 10 skulle Du då sätta, där 1=mycket dåligt och 10=bästa tänkbara?

Vi har mycket bra kontakt med varandra, de frågar alltid oss om de ska göra något.

Betyg

8

6. Om Du fick betygsätta arbetet med att genomföra den fastställda vård- o behandlingsplanen, vilket betyg mellan 1 och 10 skulle Du då sätta, där 1=mycket dåligt och 10=bästa tänkbara?

Det vet jag inte.

Betyg

-

7. Om Du fick betygsätta familjehemmets/verksamhetens omvårdnadsinsatser gentemot Din son/dotter/anhörig (kost, logi, dagliga rutiner, etc, vilket betyg mellan 1 och 10 skulle Du då sätta, där 1=mycket dåligt och 10=bästa tänkbara?

Maten är bra och de går efter patientens vilja.

Betyg

9

8. Om Du fick betygsätta familjehemmets/verksamhetens arbete med att motivera Din son/dotter/anhörig till att följa den individuellt uppräta behandlingsplanen, vilket betyg mellan 1 och 10 skulle Du då sätta, där 1=mycket dåligt och 10=bästa tänkbara?

Vi planerar varje månad vad de ska jobba med.

Betyg

9

9. Om Du fick betygsätta hur familjehemmet/verksamheten satte gränser när det gäller destruktivt beteende, kriminalitet, missbruk och begränsning av rörelsefrihet, vilket betyg mellan 1 och 10 skulle Du då sätta, där 1=mycket dåligt och 10=bästa tänkbara?

Det är inte aktuellt.

Betyg

-

10. Om Du fick betygsätta möjligheterna till arbete eller studier för Din son/dotter/anhörig, vilket betyg mellan 1 och 10 skulle Du då sätta, där 1=mycket dåligt och 10=bästa tänkbara?

Det är inte aktuellt.

Betyg

-

Änglagårdens Behandlingshem

11. Om Du fick betygsätta möjligheterna till fritidsaktiviteter för Din son/dotter/anhörig, på familjehemmet/verksamheten, vilket betyg mellan 1 och 10 skulle Du då sätta, där 1=mycket dåligt och 10=bästa tänkbara?

De tar små promenader, går på bio, simmar samt går och fikar.

Betyg

9

12. Om Du fick betygsätta familjehemmets/verksamhetens arbete vad det gäller anhörigboende, umgängesmöjligheter och övrig kontakt, vilket betyg mellan 1 och 10 skulle Du då sätta, där 1=mycket dåligt och 10=bästa tänkbara?

Det är mest jag som har kontakt med de anhöriga, de följer med mig dit på besök och jag hämtar honom så han får komma hem en stund till sina anhöriga. Kan inte betygsätta.

Betyg

-

13. Om Du fick betygsätta familjehemmets tillgänglighet för Dig att komma på besök, ringa, etc, vilket betyg mellan 1 och 10 skulle Du då sätta, där 1=mycket dåligt och 10=bästa tänkbara?

Jag är dit en gång i månaden, ibland oftare och jag ringer ofta.

Betyg

9

14. Om Du fick betygsätta uppföljningen från familjehemmet/verksamheten, kring Din son/dotter/anhörig, när det gäller regelbundna möten, muntlig information, etc. vilket betyg mellan 1 och 10 skulle Du då sätta, där 1=mycket dåligt och 10=bästa tänkbara?

Vi pratas vid nästan varje vecka och jag frågar hur det går. De berättar för mig vad patienten sagt.

Betyg

9

15. Om Du fick betygsätta utslussningen från familjehemmet/verksamheten av Din son/dotter/anhörig, vilket betyg mellan 1 och 10 skulle Du då sätta, där 1=mycket dåligt och 10=bästa tänkbara?

Det är inte aktuellt.

Betyg

-

16. Om Du fick betygsätta hur Du tyckte att placeringen var lämpad för Din son/dotter/anhörig, vilket betyg mellan 1 och 10 skulle Du då sätta, där 1=mycket dåligt och 10=bästa tänkbara?

Placeringen passar väldigt bra.

Betyg

9

Änglagårdens Behandlingshem

17. Utifrån Dina upplevelser av familjehemmet/verksamheten, skulle Du kunna rekommendera verksamheten?

Ja, det skulle jag göra.

18. Vad tycker Du är familjehemmets/verksamhetens starka sidor?

De har ett stort ansvar för patienten, de hjälper honom så gott de kan med tanke på spåksvårigheterna.

19. Vad tycker Du är familjehemmets/verksamhetens svaga sidor?

Det har, under de här åren patienten varit på verksamheten, varit många byten av föreståndare och det blir rörigt för de boende.

20. Vad anser Du om familjehemmets/verksamhetens kompetens för just Din son/dotter/anhörig behandling och saknar Du någon tjänst i verksamheten?

Nej.

21. Med utgångspunkt från Dina erfarenheter av Din sons/dotters/anhöriges vistelse på familjehemmet/verksamheten, vilket betyg mellan 1 och 10 skulle Du då ge hemmet som en helhetsbedömning, där 1=mycket dåligt och 10=bästa tänkbara?

Om det inte vore för att det bytts mycket föreståndare, så skulle de få högre betyg!

22. Något Du vill tillägga när det gäller familjehemmet/verksamheten som vi inte har tagit upp här, (behandling, miljö, etc)?

Det är långt till hans anhöriga och det är svårt med språke. Han kan inte uttrycka sina känslor så bra när han inte kan språket så väl.

Betyg

7

Intervjuad

Privat

C 1435282 M 219179

PC 1611389 S 2

Intervjudatum 2011-10-28

Kommentar om intervjun:

1. Är någon aktuell placering pågående i verksamheten/familjehemmet för närvarande ?

Ja.

2. Insatsen avser?

Vuxen.

3a. Om Du fick betygsätta den information som Du fick från hemmet, innan beslutet om att Din son/dotter/anhörig skulle placeras där, vilket betyg mellan 1 och 10 skulle Du då sätta, där 1=mycket dåligt och 10=bästa tänkbara?

Jag fick ingen information.

Betyg

-

3b. Hur fick Du kännedom om familjehemmet/verksamheten?

När jag fick reda på att min anhörig skulle flytta dit.

4. Om Du fick betygsätta det mottagande och introduktion som familjehemmet/verksamheten gav Din son/dotter/anhörig, vilket betyg mellan 1 och 10 skulle Du då sätta, där 1=mycket dåligt och 10=bästa tänkbara?

Jag upplevde det som bra.

Betyg

7

Änglagårdens Behandlingshem

5. Om Du fick betygsätta det bemötande Du fick som anhörig, vilket betyg mellan 1 och 10 skulle Du då sätta, där 1=mycket dåligt och 10=bästa tänkbara?

Jag som anhörig blev väl mottagen.

Betyg

7

6. Om Du fick betygsätta arbetet med att genomföra den fastställda vård- o behandlingsplanen, vilket betyg mellan 1 och 10 skulle Du då sätta, där 1=mycket dåligt och 10=bästa tänkbara?

Vi har haft anhörigträffar men då har vi mest pratat om mat och dryck, jag hade önskat mer information om hur det går för min anhörig. Jag har inte fått ta del av någon planering.

Betyg

6

7. Om Du fick betygsätta familjehemmets/verksamhetens omvårdnadsinsatser gentemot Din son/dotter/anhörig (kost, logi, dagliga rutiner, etc, vilket betyg mellan 1 och 10 skulle Du då sätta, där 1=mycket dåligt och 10=bästa tänkbara?

Min anhörig har problem med att sköta sin hygien och jag tycker att de borde ge honom mer hjälp med det, skulle även behöva motiveras till att gå till tandläkare och optiker. Jag tycker att de borde ha mer enskilda samtal och inte bara i grupp.

Betyg

6

8. Om Du fick betygsätta familjehemmets/verksamhetens arbete med att motivera Din son/dotter/anhörig till att följa den individuellt uppräta behandlingsplanen, vilket betyg mellan 1 och 10 skulle Du då sätta, där 1=mycket dåligt och 10=bästa tänkbara?

Det är väldigt upp och ner för min anhörig och jag tycker därför det är svårt att svara på. Det finns en annan patient på verksamheten som skriker, springer runt och smäller i dörrar. Det förstör för de andra och gör att de mår dåligt, de får ingen lugn och ro.

Betyg

-

9. Om Du fick betygsätta hur familjehemmet/verksamheten satte gränser när det gäller destruktivt beteende, kriminalitet, missbruk och begränsning av rörelsefrihet, vilket betyg mellan 1 och 10 skulle Du då sätta, där 1=mycket dåligt och 10=bästa tänkbara?

Min anhörig handlar och säljer saker hela tiden och jag har sagt att de måste ta tag i den biten och sätta gränser men de gör inget. Det tycker jag är bedrövligt.

Betyg

3

10. Om Du fick betygsätta möjligheterna till arbete eller studier för Din son/dotter/anhörig, vilket betyg mellan 1 och 10 skulle Du då sätta, där 1=mycket dåligt och 10=bästa tänkbara?

De åker in till stan och handlar men oftast sitter min anhörig kvar i bilen. Svårt att betygsätta.

Betyg

-

Änglagårdens Behandlingshem

11. Om Du fick betygsätta möjligheterna till fritidsaktiviter för Din son/dotter/anhörig, på familjehemmet/verksamheten, vilket betyg mellan 1 och 10 skulle Du då sätta, där 1=mycket dåligt och 10=bästa tänkbara?

Betyg

-

Min anhörig får dåligt stöd i sina intressen. Han brukade, på den verksamhet han var på tidigare, få hjälpa till i köket men det får han inte här. Kan inte betygsätta.

12. Om Du fick betygsätta familjehemmets/verksamhetens arbete vad det gäller anhörigboende, umgängesmöjligheter och övrig kontakt, vilket betyg mellan 1 och 10 skulle Du då sätta, där 1=mycket dåligt och 10=bästa tänkbara?

Betyg

-

Jag får själv höra av mig hela tiden och det borde ligga i deras intresse att prata med mig om min anhörig. Kan inte betygsätta.

13. Om Du fick betygsätta familjehemmets tillgänglighet för Dig att komma på besök, ringa, etc, vilket betyg mellan 1 och 10 skulle Du då sätta, där 1=mycket dåligt och 10=bästa tänkbara?

Betyg

9

Tillgängligheten är väldigt bra. De kommer även och hämtar mig när jag kommer på besök, då jag inte har något körkort.

14. Om Du fick betygsätta uppföljningen från familjehemmet/verksamheten, kring Din son/dotter/anhörig, när det gäller regelbundna möten, muntlig information, etc. vilket betyg mellan 1 och 10 skulle Du då sätta, där 1=mycket dåligt och 10=bästa tänkbara?

Betyg

5

De har hört av sig vid möten en gång på hösten och en gång på våren men jag tycker det skulle vara oftare. Jag vill veta vad som händer med min anhörig och jag börjar känna mig tjatig nu, eftersom det hela tiden är jag som får kontakta dem och ta upp saker.

15. Om Du fick betygsätta utslussningen från familjehemmet/verksamheten av Din son/dotter/anhörig, vilket betyg mellan 1 och 10 skulle Du då sätta, där 1=mycket dåligt och 10=bästa tänkbara?

Betyg

-

Det är inte aktuellt.

16. Om Du fick betygsätta hur Du tyckte att placeringen var lämpad för Din son/dotter/anhörig, vilket betyg mellan 1 och 10 skulle Du då sätta, där 1=mycket dåligt och 10=bästa tänkbara?

Betyg

8

Den här placeringen har passat bäst av de ställen han varit på.

Änglagårdens Behandlingshem

17. Utifrån Dina upplevelser av familjehemmet/verksamheten, skulle Du kunna rekommendera verksamheten?

Ja, det skulle jag göra.

18. Vad tycker Du är familjehemmets/verksamhetens starka sidor?

Bemötandet.

19. Vad tycker Du är familjehemmets/verksamhetens svaga sidor?

De motiverar inte, de tar inte tag i att min anhörig inte ska köpa och sälja samt att min anhörig verkligen måste till en tandläkare men de tar inte tag i det.

20. Vad anser Du om familjehemmets/verksamhetens kompetens för just Din son/dotter/anhörig behandling och saknar Du någon tjänst i verksamheten?

Mer aktiviteter och mer plats och utrymme för egna intressen.

21. Med utgångspunkt från Dina erfarenheter av Din sons/dotters/anhöriges vistelse på familjehemmet/verksamheten, vilket betyg mellan 1 och 10 skulle Du då ge hemmet som en helhetsbedömning, där 1=mycket dåligt och 10=bästa tänkbara?

Ingen kommentar.

Betyg

8

22. Något Du vill tillägga när det gäller familjehemmet/verksamheten som vi inte har tagit upp här, (behandling, miljö, etc)?

Jag tycker de behöver vara mer lyhörda när patienterna mår dåligt och de måste då få komma på sjukhus. Min anhörig har gått upp mycket i vikt och jag tycker de får äta för mycket. De borde ge dem normalstora portioner mat och inte så mycket chips och dricka. Personalen borde även följa med patienterna på promenader, det kan vara ett sätt att få dem att öppna upp sig.

Intervjuad

Privat

C 1435282 M 219016

PC 1611389 S 2

Intervjudatum 2011-10-26

Kommentar om intervjun:

1. Är någon aktuell placering pågående i verksamheten/familjehemmet för närvarande ?

Ja.

2. Insatsen avser?

Vuxen.

3a. Om Du fick betygsätta den information som Du fick från hemmet, innan beslutet om att Din son/dotter/anhörig skulle placeras där, vilket betyg mellan 1 och 10 skulle Du då sätta, där 1=mycket dåligt och 10=bästa tänkbara?

Jag fick ingen information.

Betyg

-

3b. Hur fick Du kännedom om familjehemmet/verksamheten?

Genom en tidigare verksamhet som personen varit på.

4. Om Du fick betygsätta det mottagande och introduktion som familjehemmet/verksamheten gav Din son/dotter/anhörig, vilket betyg mellan 1 och 10 skulle Du då sätta, där 1=mycket dåligt och 10=bästa tänkbara?

Jag tror det var bra men tycker det är jättesvårt att betygsätta.

Betyg

-

Änglagårdens Behandlingshem

5. Om Du fick betygsätta det bemötande Du fick som anhörig, vilket betyg mellan 1 och 10 skulle Du då sätta, där 1=mycket dåligt och 10=bästa tänkbara?

Jag har fått ett bra bemötande men det är svårt, för alla i personalen är inte lika.

Betyg

8

6. Om Du fick betygsätta arbetet med att genomföra den fastställda vård- o behandlingsplanen, vilket betyg mellan 1 och 10 skulle Du då sätta, där 1=mycket dåligt och 10=bästa tänkbara?

Jag har inte sett någon planering, bara hört från den placerade.

Betyg

-

7. Om Du fick betygsätta familjehemmets/verksamhetens omvårdnadsinsatser gentemot Din son/dotter/anhörig (kost, logi, dagliga rutiner, etc, vilket betyg mellan 1 och 10 skulle Du då sätta, där 1=mycket dåligt och 10=bästa tänkbara?

Omvårdnaden är jättebra. De har en egen kock och det finns inget att klaga på men jag kan inte betygsätta.

Betyg

-

8. Om Du fick betygsätta familjehemmets/verksamhetens arbete med att motivera Din son/dotter/anhörig till att följa den individuellt uppräta behandlingsplanen, vilket betyg mellan 1 och 10 skulle Du då sätta, där 1=mycket dåligt och 10=bästa tänkbara?

Det vet jag inte.

Betyg

-

9. Om Du fick betygsätta hur familjehemmet/verksamheten satte gränser när det gäller destruktivt beteende, kriminalitet, missbruk och begränsning av rörelsefrihet, vilket betyg mellan 1 och 10 skulle Du då sätta, där 1=mycket dåligt och 10=bästa tänkbara?

De tar prover efter permissioner, kan inte betygsätta.

Betyg

-

10. Om Du fick betygsätta möjligheterna till arbete eller studier för Din son/dotter/anhörig, vilket betyg mellan 1 och 10 skulle Du då sätta, där 1=mycket dåligt och 10=bästa tänkbara?

Han brukar arbeta i kiosken på verksamheten ibland, svårt att betygsätta.

Betyg

-

Änglagårdens Behandlingshem

11. Om Du fick betygsätta möjligheterna till fritidsaktiviteter för Din son/dotter/anhörig, på familjehemmet/verksamheten, vilket betyg mellan 1 och 10 skulle Du då sätta, där 1=mycket dåligt och 10=bästa tänkbara?

Han är överviktig och ska snart göra en magoperation, så han måste gå ner i vikt. De försöker få ut honom för att motionera. Kan inte betygsätta.

Betyg
-

12. Om Du fick betygsätta familjehemmets/verksamhetens arbete vad det gäller anhörigboende, umgängesmöjligheter och övrig kontakt, vilket betyg mellan 1 och 10 skulle Du då sätta, där 1=mycket dåligt och 10=bästa tänkbara?

Det är inte aktuellt.

Betyg
-

13. Om Du fick betygsätta familjehemmets tillgänglighet för Dig att komma på besök, ringa, etc, vilket betyg mellan 1 och 10 skulle Du då sätta, där 1=mycket dåligt och 10=bästa tänkbara?

Jag ringer dit innan jag ska komma och ibland så informerar de inte personen om det. Det är viktigt att de gör det och även informerar om jag fått förhinder. Kan inte betygsätta.

Betyg
-

14. Om Du fick betygsätta uppföljningen från familjehemmet/verksamheten, kring Din son/dotter/anhörig, när det gäller regelbundna möten, muntlig information, etc. vilket betyg mellan 1 och 10 skulle Du då sätta, där 1=mycket dåligt och 10=bästa tänkbara?

Det enda jag får är papper från Länsrätten vid permissioner.

Betyg
-

15. Om Du fick betygsätta utslussningen från familjehemmet/verksamheten av Din son/dotter/anhörig, vilket betyg mellan 1 och 10 skulle Du då sätta, där 1=mycket dåligt och 10=bästa tänkbara?

Meningen är att han ska flytta vidare men först måste han sköta sina permissioner.

Betyg
-

16. Om Du fick betygsätta hur Du tyckte att placeringen var lämpad för Din son/dotter/anhörig, vilket betyg mellan 1 och 10 skulle Du då sätta, där 1=mycket dåligt och 10=bästa tänkbara?

Svårt att betygsätta men han trivs bra.

Betyg
-

Änglagårdens Behandlingshem

17. Utifrån Dina upplevelser av familjehemmet/verksamheten, skulle Du kunna rekommendera verksamheten?

Ja.

18. Vad tycker Du är familjehemmets/verksamhetens starka sidor?

Svårt att svara på.

19. Vad tycker Du är familjehemmets/verksamhetens svaga sidor?

Svårt att svara på.

20. Vad anser Du om familjehemmets/verksamhetens kompetens för just Din son/dotter/anhörig behandling och saknar Du någon tjänst i verksamheten?

Svårt att svara på.

21. Med utgångspunkt från Dina erfarenheter av Din sons/dotters/anhöriges vistelse på familjehemmet/verksamheten, vilket betyg mellan 1 och 10 skulle Du då ge hemmet som en helhetsbedömning, där 1=mycket dåligt och 10=bästa tänkbara?

Jag har inget att klaga på och personen trivs.

22. Något Du vill tillägga när det gäller familjehemmet/verksamheten som vi inte har tagit upp här, (behandling, miljö, etc)?

Nej.

Betyg
10

Intervjuad

Privat

C 1435282 M 218102

PC 1611389 S 2

Intervjudatum 2011-10-14

Kommentar om intervjun:

1. Är någon aktuell placering pågående i verksamheten/familjehemmet för närvarande ?

Ja.

2. Insatsen avser?

Vuxen.

3a. Om Du fick betygsätta den information som Du fick från hemmet, innan beslutet om att Din son/dotter/anhörig skulle placeras där, vilket betyg mellan 1 och 10 skulle Du då sätta, där 1=mycket dåligt och 10=bästa tänkbara?

Jag fick bara veta att min anhörig skulle åka till Änglagården och fick ingen information om dem.

Betyg

-

3b. Hur fick Du kännedom om familjehemmet/verksamheten?

När jag fick höra att min anhörig skulle dit.

4. Om Du fick betygsätta det mottagande och introduktion som familjehemmet/verksamheten gav Din son/dotter/anhörig, vilket betyg mellan 1 och 10 skulle Du då sätta, där 1=mycket dåligt och 10=bästa tänkbara?

Jag vet inte.

Betyg

-

Änglagårdens Behandlingshem

5. Om Du fick betygsätta det bemötande Du fick som anhörig, vilket betyg mellan 1 och 10 skulle Du då sätta, där 1=mycket dåligt och 10=bästa tänkbara?

Jag har fått ett jättebra bemötande men jag tycker det är svårt att betygsätta.

Betyg

6. Om Du fick betygsätta arbetet med att genomföra den fastställda vård- o behandlingsplanen, vilket betyg mellan 1 och 10 skulle Du då sätta, där 1=mycket dåligt och 10=bästa tänkbara?

Jag har inte fått sett någon plan så det kan jag inte svara på.

Betyg

7. Om Du fick betygsätta familjehemmets/verksamhetens omvårdnadsinsatser gentemot Din son/dotter/anhörig (kost, logi, dagliga rutiner, etc, vilket betyg mellan 1 och 10 skulle Du då sätta, där 1=mycket dåligt och 10=bästa tänkbara?

Min anhörig får det han behöver men jag har svårt att betygsätta omvårdnaden. Han har strukturerade dagar, vilket är ett måste för att han ska fungera.

Betyg

8. Om Du fick betygsätta familjehemmets/verksamhetens arbete med att motivera Din son/dotter/anhörig till att följa den individuellt uppräta behandlingsplanen, vilket betyg mellan 1 och 10 skulle Du då sätta, där 1=mycket dåligt och 10=bästa tänkbara?

Det vet jag inte.

Betyg

9. Om Du fick betygsätta hur familjehemmet/verksamheten satte gränser när det gäller destruktivt beteende, kriminalitet, missbruk och begränsning av rörelsefrihet, vilket betyg mellan 1 och 10 skulle Du då sätta, där 1=mycket dåligt och 10=bästa tänkbara?

De får ransonera cigaretter, för annars röker han upp alla på en gång. Jag kan inte betygsätta det.

Betyg

10. Om Du fick betygsätta möjligheterna till arbete eller studier för Din son/dotter/anhörig, vilket betyg mellan 1 och 10 skulle Du då sätta, där 1=mycket dåligt och 10=bästa tänkbara?

Det vet jag inte.

Betyg

Änglagårdens Behandlingshem

11. Om Du fick betygsätta möjligheterna till fritidsaktiviter för Din son/dotter/anhörig, på familjehemmet/verksamheten, vilket betyg mellan 1 och 10 skulle Du då sätta, där 1=mycket dåligt och 10=bästa tänkbara?

De går ut och går till kiosken och åker iväg och handlar. Kan inte betygsätta.

Betyg
-

12. Om Du fick betygsätta familjehemmets/verksamhetens arbete vad det gäller anhörigboende, umgängesmöjligheter och övrig kontakt, vilket betyg mellan 1 och 10 skulle Du då sätta, där 1=mycket dåligt och 10=bästa tänkbara?

Det är långt från oss till verksamheten men jag försöker åka dit ofta och tar för det mesta med mig en annan anhörig också. Kan inte betygsätta.

Betyg
-

13. Om Du fick betygsätta familjehemmets tillgänglighet för Dig att komma på besök, ringa, etc, vilket betyg mellan 1 och 10 skulle Du då sätta, där 1=mycket dåligt och 10=bästa tänkbara?

Det är bra men jag kan inte betygsätta.

Betyg
-

14. Om Du fick betygsätta uppföljningen från familjehemmet/verksamheten, kring Din son/dotter/anhörig, när det gäller regelbundna möten, muntlig information, etc. vilket betyg mellan 1 och 10 skulle Du då sätta, där 1=mycket dåligt och 10=bästa tänkbara?

Jag har inte fått någon information.

Betyg
-

15. Om Du fick betygsätta utslussningen från familjehemmet/verksamheten av Din son/dotter/anhörig, vilket betyg mellan 1 och 10 skulle Du då sätta, där 1=mycket dåligt och 10=bästa tänkbara?

Det är inte aktuellt.

Betyg
-

16. Om Du fick betygsätta hur Du tyckte att placeringen var lämpad för Din son/dotter/anhörig, vilket betyg mellan 1 och 10 skulle Du då sätta, där 1=mycket dåligt och 10=bästa tänkbara?

Kan inte svara på det.

Betyg
-

Änglagårdens Behandlingshem

17. Utifrån Dina upplevelser av familjehemmet/verksamheten, skulle Du kunna rekommendera verksamheten?

Kan inte svara på det.

18. Vad tycker Du är familjehemmets/verksamhetens starka sidor?

Kan inte svara på det.

19. Vad tycker Du är familjehemmets/verksamhetens svaga sidor?

Kan inte svara på det.

20. Vad anser Du om familjehemmets/verksamhetens kompetens för just Din son/dotter/anhörig behandling och saknar Du någon tjänst i verksamheten?

Kan inte svara på det.

21. Med utgångspunkt från Dina erfarenheter av Din sons/dotters/anhöriges vistelse på familjehemmet/verksamheten, vilket betyg mellan 1 och 10 skulle Du då ge hemmet som en helhetsbedömning, där 1=mycket dåligt och 10=bästa tänkbara?

Kan inte svara på det.

Betyg

-

22. Något Du vill tillägga när det gäller familjehemmet/verksamheten som vi inte har tagit upp här, (behandling, miljö, etc)?

Nej.

Intervjuad

Privat

C 1435282 M 217846

PC 1611389 S 2

Intervjudatum 2011-10-11

Kommentar om intervjun:

1. Är någon aktuell placering pågående i verksamheten/familjehemmet för närvarande ?

Ja, placeringen är pågående.

2. Insatsen avser?

Vuxen.

3a. Om Du fick betygsätta den information som Du fick från hemmet, innan beslutet om att Din son/dotter/anhörig skulle placeras där, vilket betyg mellan 1 och 10 skulle Du då sätta, där 1=mycket dåligt och 10=bästa tänkbara?

Vi fick ingen information utan de talade bara om att han fick komma till Änglagården om han ville och att han hade tackat ja.

Betyg

-

3b. Hur fick Du kännedom om familjehemmet/verksamheten?

När jag hörde att min son skulle dit.

4. Om Du fick betygsätta det mottagande och introduktion som familjehemmet/verksamheten gav Din son/dotter/anhörig, vilket betyg mellan 1 och 10 skulle Du då sätta, där 1=mycket dåligt och 10=bästa tänkbara?

Mottagande av min son var bra.

Betyg

10

Änglagårdens Behandlingshem

5. Om Du fick betygsätta det bemötande Du fick som anhörig, vilket betyg mellan 1 och 10 skulle Du då sätta, där 1=mycket dåligt och 10=bästa tänkbara?

Betyg

9

Vi har varit dit och hälsat på och det har varit jättebra.

6. Om Du fick betygsätta arbetet med att genomföra den fastställda vård- o behandlingsplanen, vilket betyg mellan 1 och 10 skulle Du då sätta, där 1=mycket dåligt och 10=bästa tänkbara?

Betyg

-

Vi har inte fått någon information alls från verksamheten, så det kan jag inte svara på.

7. Om Du fick betygsätta familjehemmets/verksamhetens omvårdnadsinsatser gentemot Din son/dotter/anhörig (kost, logi, dagliga rutiner, etc, vilket betyg mellan 1 och 10 skulle Du då sätta, där 1=mycket dåligt och 10=bästa tänkbara?

Betyg

-

Det verkar vara bra, de har fasta rutiner. Jag vet att vår son haft vissa åsikter men det han har haft åsikter om, är det vi har tyckt varit bra, så därför jar jag svårt att betygsätta.

8. Om Du fick betygsätta familjehemmets/verksamhetens arbete med att motivera Din son/dotter/anhörig till att följa den individuellt uppräta behandlingsplanen, vilket betyg mellan 1 och 10 skulle Du då sätta, där 1=mycket dåligt och 10=bästa tänkbara?

Betyg

8

Det har fungerat bra, han får uppgifter som han ska jobba med och slutföra.

9. Om Du fick betygsätta hur familjehemmet/verksamheten satte gränser när det gäller destruktivt beteende, kriminalitet, missbruk och begränsning av rörelsefrihet, vilket betyg mellan 1 och 10 skulle Du då sätta, där 1=mycket dåligt och 10=bästa tänkbara?

Betyg

-

Vår son har en dubbeldiagnos och det verkar fungera bra men vi har inte fått någon information från verksamheten om hur arbetet går, så därför kan jag inte betygsätta.

10. Om Du fick betygsätta möjligheterna till arbete eller studier för Din son/dotter/anhörig, vilket betyg mellan 1 och 10 skulle Du då sätta, där 1=mycket dåligt och 10=bästa tänkbara?

Betyg

8

Det är inte mycket sysselsättning men det finns att göra i alla fall.

Änglagårdens Behandlingshem

11. Om Du fick betygsätta möjligheterna till fritidsaktiviter för Din son/dotter/anhörig, på familjehemmet/verksamheten, vilket betyg mellan 1 och 10 skulle Du då sätta, där 1=mycket dåligt och 10=bästa tänkbara?

Det är begränsat men det finns bland annat tillgång till gym. Jag har svårt att betygsätta.

Betyg
-

12. Om Du fick betygsätta familjehemmets/verksamhetens arbete vad det gäller anhörigboende, umgängesmöjligheter och övrig kontakt, vilket betyg mellan 1 och 10 skulle Du då sätta, där 1=mycket dåligt och 10=bästa tänkbara?

Vi pratar med vår son varje dag och han åker hit till oss varje månad. Vi åker även till honom varje månad, så det är jättebra.

Betyg
9

13. Om Du fick betygsätta familjehemmets tillgänglighet för Dig att komma på besök, ringa, etc, vilket betyg mellan 1 och 10 skulle Du då sätta, där 1=mycket dåligt och 10=bästa tänkbara?

Det har inte varit några problem alls.

Betyg
10

14. Om Du fick betygsätta uppföljningen från familjehemmet/verksamheten, kring Din son/dotter/anhörig, när det gäller regelbundna möten, muntlig information, etc. vilket betyg mellan 1 och 10 skulle Du då sätta, där 1=mycket dåligt och 10=bästa tänkbara?

Vi har inte fått någon uppföljning eller rapportering alls och det har vi saknat. De har ej heller pratat med oss och fått information om vår son. Kan inte betygsätta det, eftersom vi inte fått någon rapport överhuvudtaget.

Betyg
-

15. Om Du fick betygsätta utslussningen från familjehemmet/verksamheten av Din son/dotter/anhörig, vilket betyg mellan 1 och 10 skulle Du då sätta, där 1=mycket dåligt och 10=bästa tänkbara?

Det är inte aktuellt än.

Betyg
-

16. Om Du fick betygsätta hur Du tyckte att placeringen var lämpad för Din son/dotter/anhörig, vilket betyg mellan 1 och 10 skulle Du då sätta, där 1=mycket dåligt och 10=bästa tänkbara?

Ingen kommentar.

Betyg
9

Änglagårdens Behandlingshem

17. Utifrån Dina upplevelser av familjehemmet/verksamheten, skulle Du kunna rekommendera verksamheten?

Ja, det skulle jag göra.

18. Vad tycker Du är familjehemmets/verksamhetens starka sidor?

Det ligger bra placerat, de har väldigt bra personal, bra mat och bra utrymmen.

19. Vad tycker Du är familjehemmets/verksamhetens svaga sidor?

Har inte fått någon uppföljning och rapportering från verksamheten och de har heller inte efterfrågat någon information från oss.

20. Vad anser Du om familjehemmets/verksamhetens kompetens för just Din son/dotter/anhörig behandling och saknar Du någon tjänst i verksamheten?

Nej.

21. Med utgångspunkt från Dina erfarenheter av Din sons/dotters/anhöriges vistelse på familjehemmet/verksamheten, vilket betyg mellan 1 och 10 skulle Du då ge hemmet som en helhetsbedömning, där 1=mycket dåligt och 10=bästa tänkbara?

Ingen kommentar.

22. Något Du vill tillägga när det gäller familjehemmet/verksamheten som vi inte har tagit upp här, (behandling, miljö, etc)?

Inga övriga kommentarer.

Betyg

9

Intervjuad

Privat

C 1435282 M 217745

PC 1611389 S 2

Intervjudatum 2011-10-10

Kommentar om intervjun:

1. Är någon aktuell placering pågående i verksamheten/familjehemmet för närvarande ?

Ja, placeringen är pågående.

2. Insatsen avser?

Vuxen.

3a. Om Du fick betygsätta den information som Du fick från hemmet, innan beslutet om att Din son/dotter/anhörig skulle placeras där, vilket betyg mellan 1 och 10 skulle Du då sätta, där 1=mycket dåligt och 10=bästa tänkbara?

Jag fick ingen information, det var min anhörig som ringde och berättade att han skulle till Änglagården.

Betyg

-

3b. Hur fick Du kännedom om familjehemmet/verksamheten?

När han ringde och berättade att han skulle dit.

4. Om Du fick betygsätta det mottagande och introduktion som familjehemmet/verksamheten gav Din son/dotter/anhörig, vilket betyg mellan 1 och 10 skulle Du då sätta, där 1=mycket dåligt och 10=bästa tänkbara?

Det lät som att det fungerat bra men jag var inte med och tycker därför det är svårt att svara på.

Betyg

-

Änglagårdens Behandlingshem

5. Om Du fick betygsätta det bemötande Du fick som anhörig, vilket betyg mellan 1 och 10 skulle Du då sätta, där 1=mycket dåligt och 10=bästa tänkbara?

Bemötandet mot mig och min man var mycket bra.

Betyg

10

6. Om Du fick betygsätta arbetet med att genomföra den fastställda vård- o behandlingsplanen, vilket betyg mellan 1 och 10 skulle Du då sätta, där 1=mycket dåligt och 10=bästa tänkbara?

Jag vet inte hur planen ser ut, så jag kan inte svara på hur de jobbat utifrån den men de jobbar bra med behandling och rehab. Det har skett framsteg, mycket stora framsteg. De har även hittat den rätta medicineringen för honom.

Betyg

-

7. Om Du fick betygsätta familjehemmets/verksamhetens omvårdnadsinsatser gentemot Din son/dotter/anhörig (kost, logi, dagliga rutiner, etc, vilket betyg mellan 1 och 10 skulle Du då sätta, där 1=mycket dåligt och 10=bästa tänkbara?

Det verkar fungera bra, han har sysslor att göra.

Betyg

10

8. Om Du fick betygsätta familjehemmets/verksamhetens arbete med att motivera Din son/dotter/anhörig till att följa den individuellt uppräta behandlingsplanen, vilket betyg mellan 1 och 10 skulle Du då sätta, där 1=mycket dåligt och 10=bästa tänkbara?

De verkar ha lyckats bra, från början var han så nerdrogad och inte motiverad till att delta men nu är han motiverad och deltar i sysselsättning.

Betyg

10

9. Om Du fick betygsätta hur familjehemmet/verksamheten satte gränser när det gäller destruktivt beteende, kriminalitet, missbruk och begränsning av rörelsefrihet, vilket betyg mellan 1 och 10 skulle Du då sätta, där 1=mycket dåligt och 10=bästa tänkbara?

Det kan jag inte svara på.

Betyg

-

10. Om Du fick betygsätta möjligheterna till arbete eller studier för Din son/dotter/anhörig, vilket betyg mellan 1 och 10 skulle Du då sätta, där 1=mycket dåligt och 10=bästa tänkbara?

Jag uppfattar den dagliga sysselsättningen som väldigt bra.

Betyg

10

Änglagårdens Behandlingshem

11. Om Du fick betygsätta möjligheterna till fritidsaktiviter för Din son/dotter/anhörig, på familjehemmet/verksamheten, vilket betyg mellan 1 och 10 skulle Du då sätta, där 1=mycket dåligt och 10=bästa tänkbara?

Han tar promenader, cyklar och pysslar med den nya lägenheten.

Betyg
10

12. Om Du fick betygsätta familjehemmets/verksamhetens arbete vad det gäller anhörigboende, umgängesmöjligheter och övrig kontakt, vilket betyg mellan 1 och 10 skulle Du då sätta, där 1=mycket dåligt och 10=bästa tänkbara?

Det har varit bra, de har följt med honom när han åkt hem till oss och nu skjutsar de honom till tåget och sedan möter jag honom när han kommer fram.

Betyg
10

13. Om Du fick betygsätta familjehemmets tillgänglighet för Dig att komma på besök, ringa, etc, vilket betyg mellan 1 och 10 skulle Du då sätta, där 1=mycket dåligt och 10=bästa tänkbara?

Tillgängligheten tycker jag varit bra.

Betyg
10

14. Om Du fick betygsätta uppföljningen från familjehemmet/verksamheten, kring Din son/dotter/anhörig, när det gäller regelbundna möten, muntlig information, etc. vilket betyg mellan 1 och 10 skulle Du då sätta, där 1=mycket dåligt och 10=bästa tänkbara?

Vi har fått kallelse till möte men inte kunnat delta på grund av min mans hälsa.

Betyg
-

15. Om Du fick betygsätta utslussningen från familjehemmet/verksamheten av Din son/dotter/anhörig, vilket betyg mellan 1 och 10 skulle Du då sätta, där 1=mycket dåligt och 10=bästa tänkbara?

Det är inte aktuellt.

Betyg
-

16. Om Du fick betygsätta hur Du tyckte att placeringen var lämpad för Din son/dotter/anhörig, vilket betyg mellan 1 och 10 skulle Du då sätta, där 1=mycket dåligt och 10=bästa tänkbara?

Placeringen passar väldigt bra.

Betyg
10

Änglagårdens Behandlingshem

17. Utifrån Dina upplevelser av familjehemmet/verksamheten, skulle Du kunna rekommendera verksamheten?

Ja, det skulle jag göra.

18. Vad tycker Du är familjehemmets/verksamhetens starka sidor?

Det tycker jag är svårt att svara på eftersom jag aldrig riktigt varit på verksamheten.

19. Vad tycker Du är familjehemmets/verksamhetens svaga sidor?

Det tycker jag är svårt att svara på eftersom jag aldrig riktigt varit på verksamheten.

20. Vad anser Du om familjehemmets/verksamhetens kompetens för just Din son/dotter/anhörig behandling och saknar Du någon tjänst i verksamheten?

Det tycker jag är svårt att svara på eftersom jag aldrig riktigt varit på verksamheten.

21. Med utgångspunkt från Dina erfarenheter av Din sons/dotters/anhöriges vistelse på familjehemmet/verksamheten, vilket betyg mellan 1 och 10 skulle Du då ge hemmet som en helhetsbedömning, där 1=mycket dåligt och 10=bästa tänkbara?

Ingen kommentar.

Betyg

10

22. Något Du vill tillägga när det gäller familjehemmet/verksamheten som vi inte har tagit upp här, (behandling, miljö, etc)?

Jag är nöjd med verksamheten, de vet hur de ska jobba med vår anhörig. Han har det bra på Änglagården och jag hoppas att han får stanna kvar där.

Intervjuad

Privat

C 1435282 M 217091

PC 1611389 S 2

Intervjudatum 2011-10-03

Kommentar om intervjun:

1. Är någon aktuell placering pågående i verksamheten/familjehemmet för närvarande ?

Ja, placeringen är pågående.

2. Insatsen avser?

Vuxen.

3a. Om Du fick betygsätta den information som Du fick från hemmet, innan beslutet om att Din son/dotter/anhörig skulle placeras där, vilket betyg mellan 1 och 10 skulle Du då sätta, där 1=mycket dåligt och 10=bästa tänkbara?

Den information jag fick var inte så utförlig, utan jag fick information från min son när han kommit till verksamheten.

Betyg

-

3b. Hur fick Du kännedom om familjehemmet/verksamheten?

När min son kommit till verksamheten.

4. Om Du fick betygsätta det mottagande och introduktion som familjehemmet/verksamheten gav Din son/dotter/anhörig, vilket betyg mellan 1 och 10 skulle Du då sätta, där 1=mycket dåligt och 10=bästa tänkbara?

Det fungerade jättebra.

Betyg

10

Änglagårdens Behandlingshem

5. Om Du fick betygsätta det bemötande Du fick som anhörig, vilket betyg mellan 1 och 10 skulle Du då sätta, där 1=mycket dåligt och 10=bästa tänkbara?

Fick ett väldigt positivt och vänligt bemötande av min sons kontaktperson.

Betyg

10

6. Om Du fick betygsätta arbetet med att genomföra den fastställda vård- o behandlingsplanen, vilket betyg mellan 1 och 10 skulle Du då sätta, där 1=mycket dåligt och 10=bästa tänkbara?

Det har fungerat bra, det har pendlat lite fram och tillbaka och min son har tagit återfall men de tror på honom och jag tycker de gör ett bra arbete.

Betyg

8

7. Om Du fick betygsätta familjehemmets/verksamhetens omvårdnadsinsatser gentemot Din son/dotter/anhörig (kost, logi, dagliga rutiner, etc, vilket betyg mellan 1 och 10 skulle Du då sätta, där 1=mycket dåligt och 10=bästa tänkbara?

Vädligt bra kost men det har inte varit så mycket sysselsättning.

Betyg

8

8. Om Du fick betygsätta familjehemmets/verksamhetens arbete med att motivera Din son/dotter/anhörig till att följa den individuellt uppräta behandlingsplanen, vilket betyg mellan 1 och 10 skulle Du då sätta, där 1=mycket dåligt och 10=bästa tänkbara?

Min son har förändrats och insett sina problem.

Betyg

10

9. Om Du fick betygsätta hur familjehemmet/verksamheten satte gränser när det gäller destruktivt beteende, kriminalitet, missbruk och begränsning av rörelsefrihet, vilket betyg mellan 1 och 10 skulle Du då sätta, där 1=mycket dåligt och 10=bästa tänkbara?

De har upptäckt på en gång om det varit något.

Betyg

8

10. Om Du fick betygsätta möjligheterna till arbete eller studier för Din son/dotter/anhörig, vilket betyg mellan 1 och 10 skulle Du då sätta, där 1=mycket dåligt och 10=bästa tänkbara?

Det vågar jag inte svara på.

Betyg

-

Änglagårdens Behandlingshem

11. Om Du fick betygsätta möjligheterna till fritidsaktiviter för Din son/dotter/anhörig, på familjehemmet/verksamheten, vilket betyg mellan 1 och 10 skulle Du då sätta, där 1=mycket dåligt och 10=bästa tänkbara?

Det finns bra möjligheter till bland annat gym, att kolla på film och de gör utflykter.

Betyg
10

12. Om Du fick betygsätta familjehemmets/verksamhetens arbete vad det gäller anhörigboende, umgängesmöjligheter och övrig kontakt, vilket betyg mellan 1 och 10 skulle Du då sätta, där 1=mycket dåligt och 10=bästa tänkbara?

Vi blir bjudna på julfester, sommarfester och så vidare och det möter inga hinder om jag vill komma till verksamheten och hälsa på.

Betyg
10

13. Om Du fick betygsätta familjehemmets tillgänglighet för Dig att komma på besök, ringa, etc, vilket betyg mellan 1 och 10 skulle Du då sätta, där 1=mycket dåligt och 10=bästa tänkbara?

Det har varit toppen, de har alltid ställt upp.

Betyg
10

14. Om Du fick betygsätta uppföljningen från familjehemmet/verksamheten, kring Din son/dotter/anhörig, när det gäller regelbundna möten, muntlig information, etc. vilket betyg mellan 1 och 10 skulle Du då sätta, där 1=mycket dåligt och 10=bästa tänkbara?

Jag brukar inte vara med på möten men de hör av sig till mig om det är något speciellt.

Betyg
8

15. Om Du fick betygsätta utslussningen från familjehemmet/verksamheten av Din son/dotter/anhörig, vilket betyg mellan 1 och 10 skulle Du då sätta, där 1=mycket dåligt och 10=bästa tänkbara?

Det är inte aktuellt.

Betyg
-

16. Om Du fick betygsätta hur Du tyckte att placeringen var lämpad för Din son/dotter/anhörig, vilket betyg mellan 1 och 10 skulle Du då sätta, där 1=mycket dåligt och 10=bästa tänkbara?

Placeringen har passat toppenbra!

Betyg
10

Änglagårdens Behandlingshem

17. Utifrån Dina upplevelser av familjehemmet/verksamheten, skulle Du kunna rekommendera verksamheten?

Ja, det skulle jag göra.

18. Vad tycker Du är familjehemmets/verksamhetens starka sidor?

De ser till individen och hjälper honom tillrätta.

19. Vad tycker Du är familjehemmets/verksamhetens svaga sidor?

Har inte sett någon svag sida.

20. Vad anser Du om familjehemmets/verksamhetens kompetens för just Din son/dotter/anhörig behandling och saknar Du någon tjänst i verksamheten?

Jag skulle tycka det vore bra om min son fick någon slags utbildning eller någon form av sysselsättning under tiden på verksamheten.

21. Med utgångspunkt från Dina erfarenheter av Din sons/dotters/anhöriges vistelse på familjehemmet/verksamheten, vilket betyg mellan 1 och 10 skulle Du då ge hemmet som en helhetsbedömning, där 1=mycket dåligt och 10=bästa tänkbara?

Jag tycker att Änglagården är ett fantastiskt behandlingshem!

Betyg

10

22. Något Du vill tillägga när det gäller familjehemmet/verksamheten som vi inte har tagit upp här, (behandling, miljö, etc)?

Nej.

Intervjuad

Privat

C 1435282 M 217080

PC 1611389 S 2

Intervjudatum 2011-10-03

Kommentar om intervjun:

1. Är någon aktuell placering pågående i verksamheten/familjehemmet för närvarande ?

Ja, placeringen är pågående.

2. Insatsen avser?

Vuxen.

3a. Om Du fick betygsätta den information som Du fick från hemmet, innan beslutet om att Din son/dotter/anhörig skulle placeras där, vilket betyg mellan 1 och 10 skulle Du då sätta, där 1=mycket dåligt och 10=bästa tänkbara?

Jag har inte fått någon information alls, så det kan jag inte svara på.

Betyg

-

3b. Hur fick Du kännedom om familjehemmet/verksamheten?

När vår anhörig kommit till verksamheten.

4. Om Du fick betygsätta det mottagande och introduktion som familjehemmet/verksamheten gav Din son/dotter/anhörig, vilket betyg mellan 1 och 10 skulle Du då sätta, där 1=mycket dåligt och 10=bästa tänkbara?

Jag var inte med och har inte hört något om hur det fungerade.

Betyg

-

Änglagårdens Behandlingshem

5. Om Du fick betygsätta det bemötande Du fick som anhörig, vilket betyg mellan 1 och 10 skulle Du då sätta, där 1=mycket dåligt och 10=bästa tänkbara?

Vi har fått ett jättebra bemötande men det var vi som fick kontakta dem. Jag tycker att det ligger lite i deras intresse att kontakta oss som anhöriga.

Betyg
5

6. Om Du fick betygsätta arbetet med att genomföra den fastställda vård- o behandlingsplanen, vilket betyg mellan 1 och 10 skulle Du då sätta, där 1=mycket dåligt och 10=bästa tänkbara?

Jag vet inte, eftersom jag inte fått sett någon behandlingsplan eller några mål överhuvudtaget.

Betyg
-

7. Om Du fick betygsätta familjehemmets/verksamhetens omvårdnadsinsatser gentemot Din son/dotter/anhörig (kost, logi, dagliga rutiner, etc, vilket betyg mellan 1 och 10 skulle Du då sätta, där 1=mycket dåligt och 10=bästa tänkbara?

Min man har varit till verksamheten en gång och han tyckte det var bedrövligt men jag har själv inte varit dit och kan därför inte svara på frågan.

Betyg
-

8. Om Du fick betygsätta familjehemmets/verksamhetens arbete med att motivera Din son/dotter/anhörig till att följa den individuellt upprättade behandlingsplanen, vilket betyg mellan 1 och 10 skulle Du då sätta, där 1=mycket dåligt och 10=bästa tänkbara?

Jag tycker inte att verksamhetens lyckats så himla bra.

Betyg
1

9. Om Du fick betygsätta hur familjehemmet/verksamheten satte gränser när det gäller destruktivt beteende, kriminalitet, missbruk och begränsning av rörelsefrihet, vilket betyg mellan 1 och 10 skulle Du då sätta, där 1=mycket dåligt och 10=bästa tänkbara?

Jag vet inte hur det ser ut med kontroller.

Betyg
-

10. Om Du fick betygsätta möjligheterna till arbete eller studier för Din son/dotter/anhörig, vilket betyg mellan 1 och 10 skulle Du då sätta, där 1=mycket dåligt och 10=bästa tänkbara?

Vår anhörig diskar efter lunch men utöver det finns det inget, han skulle behöva en vettig sysselsättning.

Betyg
1

Änglagårdens Behandlingshem

11. Om Du fick betygsätta möjligheterna till fritidsaktiviteter för Din son/dotter/anhörig, på familjehemmet/verksamheten, vilket betyg mellan 1 och 10 skulle Du då sätta, där 1=mycket dåligt och 10=bästa tänkbara?

Jag vet inte hur det sett ut med det.

Betyg
-

12. Om Du fick betygsätta familjehemmets/verksamhetens arbete vad det gäller anhörigboende, umgängesmöjligheter och övrig kontakt, vilket betyg mellan 1 och 10 skulle Du då sätta, där 1=mycket dåligt och 10=bästa tänkbara?

Det är svårt eftersom vi bor så långt bort men jag har lyckats motivera vår anhöriga att åka hit till oss samt att vi har daglig telefonkontakt med honom. Kan inte betygsätta.

Betyg
-

13. Om Du fick betygsätta familjehemmets tillgänglighet för Dig att komma på besök, ringa, etc, vilket betyg mellan 1 och 10 skulle Du då sätta, där 1=mycket dåligt och 10=bästa tänkbara?

När jag ringer, så får jag oftast prata med kontaktpersonen men de hör aldrig av sig till oss.

Betyg
1

14. Om Du fick betygsätta uppföljningen från familjehemmet/verksamheten, kring Din son/dotter/anhörig, när det gäller regelbundna möten, muntlig information, etc. vilket betyg mellan 1 och 10 skulle Du då sätta, där 1=mycket dåligt och 10=bästa tänkbara?

Jag har inte hört något alls från verksamheten, det är hela tiden jag som får kontakta dem.

Betyg
1

15. Om Du fick betygsätta utslussningen från familjehemmet/verksamheten av Din son/dotter/anhörig, vilket betyg mellan 1 och 10 skulle Du då sätta, där 1=mycket dåligt och 10=bästa tänkbara?

Det ska göras en till utredning innan vi vet vad som händer.

Betyg
-

16. Om Du fick betygsätta hur Du tyckte att placeringen var lämpad för Din son/dotter/anhörig, vilket betyg mellan 1 och 10 skulle Du då sätta, där 1=mycket dåligt och 10=bästa tänkbara?

Ingen kommentar.

Betyg
1

Änglagårdens Behandlingshem

17. Utifrån Dina upplevelser av familjehemmet/verksamheten, skulle Du kunna rekommendera verksamheten?

Nej.

18. Vad tycker Du är familjehemmets/verksamhetens starka sidor?

Har inte sett några.

19. Vad tycker Du är familjehemmets/verksamhetens svaga sidor?

Att de inte hör av sig.

20. Vad anser Du om familjehemmets/verksamhetens kompetens för just Din son/dotter/anhörig behandling och saknar Du någon tjänst i verksamheten?

Jag vet inte eftersom jag inte vet hur de jobbar.

21. Med utgångspunkt från Dina erfarenheter av Din sons/dotters/anhöriges vistelse på familjehemmet/verksamheten, vilket betyg mellan 1 och 10 skulle Du då ge hemmet som en helhetsbedömning, där 1=mycket dåligt och 10=bästa tänkbara?

Ingen kommentar.

Betyg

1

22. Något Du vill tillägga när det gäller familjehemmet/verksamheten som vi inte har tagit upp här, (behandling, miljö, etc)?

Nej.

Intervjuad

Privat

C 1435282 M 216837

PC 1611389 S 2

Intervjudatum 2011-09-29

Kommentar om intervjun:

1. Är någon aktuell placering pågående i verksamheten/familjehemmet för närvarande ?

Ja, placeringen är pågående.

2. Insatsen avser?

Vuxen.

3a. Om Du fick betygsätta den information som Du fick från hemmet, innan beslutet om att Din son/dotter/anhörig skulle placeras där, vilket betyg mellan 1 och 10 skulle Du då sätta, där 1=mycket dåligt och 10=bästa tänkbara?

Den här placeringen blev lite av en tvångsplacering och jag fick därför dålig information om verksamheten. Jag kollade själv på nätet och kan inte betygsätta.

Betyg
-

3b. Hur fick Du kännedom om familjehemmet/verksamheten?

Genom att vi hade möte med min anhörigs läkare.

4. Om Du fick betygsätta det mottagande och introduktion som familjehemmet/verksamheten gav Din son/dotter/anhörig, vilket betyg mellan 1 och 10 skulle Du då sätta, där 1=mycket dåligt och 10=bästa tänkbara?

Jag kan inte svara på den frågan, eftersom jag inte var med när min anhörig kom till verksamheten. Han själv var så nerdrogad så han vet heller inte hur det fungerade.

Betyg
-

Änglagårdens Behandlingshem

5. Om Du fick betygsätta det bemötande Du fick som anhörig, vilket betyg mellan 1 och 10 skulle Du då sätta, där 1=mycket dåligt och 10=bästa tänkbara?

Jag fick ett väldigt trevligt bemötande.

Betyg

9

6. Om Du fick betygsätta arbetet med att genomföra den fastställda vård- o behandlingsplanen, vilket betyg mellan 1 och 10 skulle Du då sätta, där 1=mycket dåligt och 10=bästa tänkbara?

Jag vet att de har en behandlingsplan men jag har ingen insyn i hur det arbetet ser ut.

Betyg

-

7. Om Du fick betygsätta familjehemmets/verksamhetens omvårdnadsinsatser gentemot Din son/dotter/anhörig (kost, logi, dagliga rutiner, etc, vilket betyg mellan 1 och 10 skulle Du då sätta, där 1=mycket dåligt och 10=bästa tänkbara?

Det är bra mat på verksamheten, min anhörig är nöjd. Jag köpte en dator till min anhörig och då var de väldigt hjälpsamma med att hjälpa till med den.

Betyg

8

8. Om Du fick betygsätta familjehemmets/verksamhetens arbete med att motivera Din son/dotter/anhörig till att följa den individuellt uppräta behandlingsplanen, vilket betyg mellan 1 och 10 skulle Du då sätta, där 1=mycket dåligt och 10=bästa tänkbara?

De har gjort sitt yttersta för min anhörig.

Betyg

8

9. Om Du fick betygsätta hur familjehemmet/verksamheten satte gränser när det gäller destruktivt beteende, kriminalitet, missbruk och begränsning av rörelsefrihet, vilket betyg mellan 1 och 10 skulle Du då sätta, där 1=mycket dåligt och 10=bästa tänkbara?

Kontrollen har fungerat bra.

Betyg

9

10. Om Du fick betygsätta möjligheterna till arbete eller studier för Din son/dotter/anhörig, vilket betyg mellan 1 och 10 skulle Du då sätta, där 1=mycket dåligt och 10=bästa tänkbara?

Det har inte varit aktuellt.

Betyg

-

Änglagårdens Behandlingshem

11. Om Du fick betygsätta möjligheterna till fritidsaktiviteter för Din son/dotter/anhörig, på familjehemmet/verksamheten, vilket betyg mellan 1 och 10 skulle Du då sätta, där 1=mycket dåligt och 10=bästa tänkbara?

Betyg

8

De lyckades få med sig min anhörig på aktiviteter, som t.ex träning och promenader.

12. Om Du fick betygsätta familjehemmets/verksamhetens arbete vad det gäller anhörigboende, umgängesmöjligheter och övrig kontakt, vilket betyg mellan 1 och 10 skulle Du då sätta, där 1=mycket dåligt och 10=bästa tänkbara?

Betyg

9

Arbetet med mig som anhörig har varit bra.

13. Om Du fick betygsätta familjehemmets tillgänglighet för Dig att komma på besök, ringa, etc, vilket betyg mellan 1 och 10 skulle Du då sätta, där 1=mycket dåligt och 10=bästa tänkbara?

Betyg

9

Det har varit väldigt bra.

14. Om Du fick betygsätta uppföljningen från familjehemmet/verksamheten, kring Din son/dotter/anhörig, när det gäller regelbundna möten, muntlig information, etc. vilket betyg mellan 1 och 10 skulle Du då sätta, där 1=mycket dåligt och 10=bästa tänkbara?

Betyg

9

Det har varit sporadiskt men jag har själv ringt mycket och jag har även varit med på vissa möten och då har jag varit välkommen.

15. Om Du fick betygsätta utslussningen från familjehemmet/verksamheten av Din son/dotter/anhörig, vilket betyg mellan 1 och 10 skulle Du då sätta, där 1=mycket dåligt och 10=bästa tänkbara?

Betyg

9

Min anhörig har nu flyttat utanför verksamheten och kommer snart flytta vidare ut till en egen lägenhet i samhället och jag tycker att det fungerat utmärkt i det stora hela.

16. Om Du fick betygsätta hur Du tyckte att placeringen var lämpad för Din son/dotter/anhörig, vilket betyg mellan 1 och 10 skulle Du då sätta, där 1=mycket dåligt och 10=bästa tänkbara?

Betyg

7

Den här placeringen är helt fel på grund av att han inte lider av någon psykisk sjukdom, men det är inte Änglagårdens fel utan läkarnas. Jag tycker att de har gjort det bästa av situationen och lyckats bra.

Änglagårdens Behandlingshem

17. Utifrån Dina upplevelser av familjehemmet/verksamheten, skulle Du kunna rekommendera verksamheten?

Ja, om det finns en psykiatrisk problematik.

18. Vad tycker Du är familjehemmets/verksamhetens starka sidor?

Personalen, ledningen och att de är lättsamma och ställer upp. Verksamheten ligger bra till och det är lugnt och fint.

19. Vad tycker Du är familjehemmets/verksamhetens svaga sidor?

Sjukvårdspersonalen.

20. Vad anser Du om familjehemmets/verksamhetens kompetens för just Din son/dotter/anhörig behandling och saknar Du någon tjänst i verksamheten?

Jag har inte saknat något.

21. Med utgångspunkt från Dina erfarenheter av Din sons/dotters/anhöriges vistelse på familjehemmet/verksamheten, vilket betyg mellan 1 och 10 skulle Du då ge hemmet som en helhetsbedömning, där 1=mycket dåligt och 10=bästa tänkbara?

Jag är väldigt nöjd med verksamheten.

22. Något Du vill tillägga när det gäller familjehemmet/verksamheten som vi inte har tagit upp här, (behandling, miljö, etc)?

Inga övriga kommentarer.

Betyg

9

