

Kvalitetsindex

Standard, handläggare

Änglagårdens Behandlingshem

Rapport 2012-09-06



SKANDINAVISK SJUKVÅRDSINFORMATION

Tingsgatan 2A • 827 32 LJUSDAL • Tel: 0651-160 40 • Fax: 0651-71 19 80

www.ssil.se • info@ssil.se

Innehåll

Skandinavisk Sjukvårdsinformations Kvalitetsindex

- Strategi och metod
- Antal intervjuer, medelbetyg totalt samt på respektive fråga och antal bortfall
- Genomförda intervjuer



Strategi och metod

Skandinavisk Sjukvårdsinformation har arbetat med kvalitetsenkäter/intervjuer sedan 1999. På uppdrag av verksamheter har vi intervjuat ansvariga placerare med syfte att fånga upp synpunkter, erfarenheter och bedömningar av verksamheter.

Data och information samlas in genom telefonintervjuer med ansvarig placerare.

Ansvarig placerare, respondent, får svara på ett förutbestämt och enhetligt frågeformulär/enkät. Frågornas formulering redovisas i nästa avsnitt. Frågeformulär med beskrivning finns också att hämta på vår hemsida eller kan beställas direkt från oss.

Alla aktuella/pågående placeringar under den senaste 12-månaders perioden utgör underlaget för att genomföra intervjuerna. Det eventuella bortfall som blir orsakas av att ansvarig placerare har slutat eller bytt jobb och en ny person kanske inte har blivit tillräckligt insatt i placeringen för att kunna svara på frågorna vid intervjutillfället.

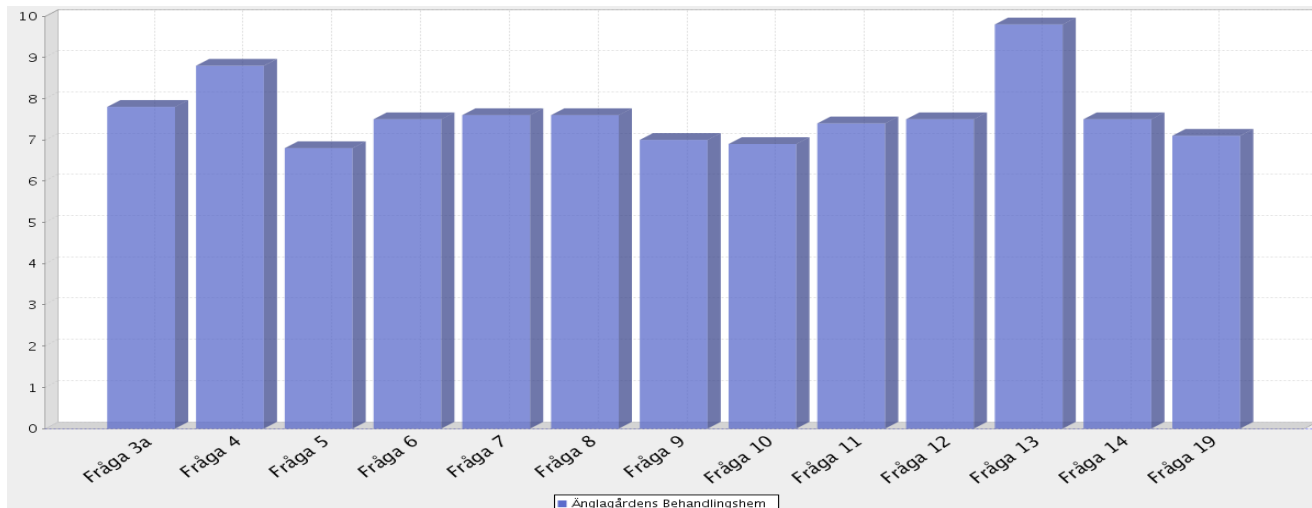
Genomförda intervjuer rapporteras löpande (om kund så önskar). När samtliga intervjuer har genomförts sammanställs hela rapporten. Till den bifogas en separat rapport med uppgifter om ev. bortfall.

Varje månad uppdateras jämförelsetalen.

Skandinavisk Sjukvårdsinformation

Änglagårdens Behandlingshem

Medelbetyg totalt samt på respektive fråga



Aktuell verksamhet

Medelbetygen bygger på intervjuer genomförda: [2011-09-06 - 2012-09-05](#)

Antal intervjuer: [13](#)

Medelbetyg för samtliga frågor (av 10 möjliga): [7.5](#)

Antal bortfall: [1](#)

Fråga 3a. Information om verksamheten	7.8
Fråga 4. Mottagande och introduktion	8.8
Fråga 5. Verksamhetens arbete kring behandlingsplan	6.8
Fråga 6. Verksamhetens omvårdnadsinsatser	7.5
Fråga 7. Verksamhetens arbete med att motivera klienten	7.6
Fråga 8. Social kontroll	7.6
Fråga 9. Arbete och studier	7.0
Fråga 10. Fritidsaktiviteter	6.9
Fråga 11. Nätverksarbete	7.4
Fråga 12. Uppföljning och rapportering kring klienten	7.5
Fråga 13. Utslussning	9.8
Fråga 14. Placeringens lämplighet	7.5
Fråga 19. Helhetsbedömning	7.1

Intervjuad

Botkyrka Kommun

C 150443 M 237524

PC 1611389 S 2

Intervjudatum 2012-08-20

Kommentar om intervjun:

1. Är aktuell placering pågående i verksamheten just nu?

Ja. Placeringen är pågående sedan 111222.

2. Vilken typ av placering gäller det (familj, vuxen, barn, par, förälder och barn, akutplacering, behandling, utredning, vård etc.)?

Det är en SoL-placering för en vuxen.

3a. Om Du fick betygsätta den information som ni fick om verksamheten, innan ert beslut om placering, vilket betyg mellan 1 och 10 skulle Du då sätta, där 1 = mycket dåligt och 10 = bästa tänkbara?

Betyg

5

Detta var ett speciellt ärende som var akut, så jag fick mer övergriplig information.

3b. Hur fick du kännedom om verksamheten (placeringservice, kollega, broschyr, utskick etc.)?

Vi har haft tidigare placeringar där.

4. Om Du fick betygsätta mottagande och introduktion av er klient, vilket betyg mellan 1 och 10 skulle Du då sätta, där 1 = mycket dåligt och 10 = bästa tänkbara?

Betyg

-

Det var en akut placering så jag var ej med. De åkte och hämtade klienten från fängelset så de var väldigt flexibla på det sättet. Jag kan ej betygsätta det.

Änglagårdens Behandlingshem

5. Om Du fick betygsätta verksamhetens arbete kring klientens behandlingsplan (upprättande, redovisningar, arbetet enligt denna plan etc.), vilket betyg mellan 1 och 10 skulle Du då sätta, där 1 = mycket dåligt och 10 = bästa tänkbara?

De har en planering som de arbetar utifrån, och jag har synpunkter på deras arbetsplan och det vet de om. Vi har olika fokus, men de följer den arbetsplan som finns.

Betyg
5

6. Om Du fick betygsätta verksamhetens omvårdnadsinsatser gentemot klienten (kost, logi, dagliga rutiner etc.), vilket betyg mellan 1 och 10 skulle Du då sätta, där 1 = mycket dåligt och 10 = bästa tänkbara?

Klienten sköter sig själv utifrån vad de säger. Jag har för lite information om det för att kunna betygsätta det.

Betyg
-

7. Om Du fick betygsätta verksamhetens arbete med att motivera klienten till samverkan enligt den individuellt upprättade behandlingsplanen, vilket betyg mellan 1 och 10 skulle Du då sätta, där 1 = mycket dåligt och 10 = bästa tänkbara?

Det har jag svårt att svara på.

Betyg
-

8. Om Du fick betygsätta verksamhetens sociala kontroll av klienten (kontroll av destruktivt beteende, kriminalitet, missbruk och begränsning av rörelsefrihet), vilket betyg mellan 1 och 10 skulle Du då sätta, där 1 = mycket dåligt och 10 = bästa tänkbara?

Det var det som var uppdraget från början men jag tror ej att de behövs nu. Jag kan ej betygsätta det.

Betyg
-

9. Om Du fick betygsätta möjligheten till arbete och studier för klienten, vilket betyg mellan 1 och 10 skulle Du då sätta, där 1 = mycket dåligt och 10 = bästa tänkbara?

Det är ej aktuellt.

Betyg
-

10. Om Du fick betygsätta möjligheten till fritidsaktiviteter för klienten, vilket betyg mellan 1 och 10 skulle Du då sätta, där 1 = mycket dåligt och 10 = bästa tänkbara?

Det verkar som att det är begränsat med fritidsaktiviteter.

Betyg
4

Änglagårdens Behandlingshem

11. Om Du fick betygsätta verksamhetens arbete med klientens föräldrar/anhöriga (anhörigboende, umgängesmöjligheter och övrig kontakt), vilket betyg mellan 1 och 10 skulle Du då sätta, där 1 = mycket dåligt och 10 = bästa tänkbara?

Klienten har ej några anhöriga så det är ej aktuellt.

Betyg
-

12. Om Du fick betygsätta uppföljning och rapportering kring klienten från verksamhetens sida (regelbundna möten, muntlig information, skriftliga rapporter etc.), vilket betyg mellan 1 och 10 skulle Du då sätta, där 1 = mycket dåligt och 10 = bästa tänkbara?

De har varit dåliga på uppföljning och rapporteringen tills jag sa till, så det har jag varit missnöjd med. Men de har blivit bättre efter det.

Betyg
4

13. Om Du fick betygsätta verksamhetens planering och genomförande av utslussning av klienten, vilket betyg mellan 1 och 10 skulle Du då sätta, där 1 = mycket dåligt och 10 = bästa tänkbara?

De håller på med någon utslussning nu som jag har synpunkter på. Men jag ser ej hur de gör konkret, det är för dålig information om det. Jag kan ej betygsätta det.

Betyg
-

14. Om Du fick betygsätta denna placering ifråga om hur väl den passade/matchade klienten, vilket betyg mellan 1 och 10 skulle Du då sätta, där 1 = mycket dåligt och 10 = bästa tänkbara?

Jag hade aldrig träffat klienten tidigare, så denne var helt okänd för mig så det kan jag ej svara på.

Betyg
-

15. Skulle Du i ett liknande ärende rekommendera en placering inom samma verksamhet?

Nej, och det är för att jag vet för lite om hur de arbetar.

16. Vilka anser Du är verksamhetens starkaste sidor?

Deras starka sidor är att de var flexibla inledningsvis och de löste problemen för att få dit klienten.

Änglagårdens Behandlingshem

17. Vilka anser Du är verksamhetens svagaste sidor?

Deras svaga sidor är att deras dokumentation av hur de arbetar. De kör sitt race och de fokuserar på fel saker utifrån beställningen.

18. Är det någon typ av tjänst eller kompetens som Du saknar hos den här verksamheten i samband med placeringar?

Jag har ej full information om dem och vad personalen har för utbildning.

19. Med utgångspunkt från Dina erfarenheter, vilket betyg mellan 1 och 10 skulle Du då ge verksamheten som en helhetsbedömning, där 1 = mycket dåligt och 10 = bästa tänkbara?

Ingen kommentar.

Betyg
5

Övriga kommentarer och synpunkter

Inga övriga kommentarer.

Intervjuad

Nacka Kommun

C 150448 M 230525

PC 1611389 S 2

Intervjudatum 2012-04-19

Kommentar om intervjun:

1. Är aktuell placering pågående i verksamheten just nu?

Ja. Placeringen är pågående sedan 2010.

2. Vilken typ av placering gäller det (familj, vuxen, barn, par, förälder och barn, akutplacering, behandling, utredning, vård etc.)?

Vård.

3a. Om Du fick betygsätta den information som ni fick om verksamheten, innan ert beslut om placering, vilket betyg mellan 1 och 10 skulle Du då sätta, där 1 = mycket dåligt och 10 = bästa tänkbara?

Betyg

-

Vet ej.

3b. Hur fick du kännedom om verksamheten (placeringservice, kollega, broschyr, utskick etc.)?

Kände till själv.

4. Om Du fick betygsätta mottagande och introduktion av er klient, vilket betyg mellan 1 och 10 skulle Du då sätta, där 1 = mycket dåligt och 10 = bästa tänkbara?

Betyg

7

Ingen kommentar.

Änglagårdens Behandlingshem

5. Om Du fick betygsätta verksamhetens arbete kring klientens behandlingsplan (upprättande, redovisningar, arbetet enligt denna plan etc.), vilket betyg mellan 1 och 10 skulle Du då sätta, där 1 = mycket dåligt och 10 = bästa tänkbara?

Ingen kommentar.

Betyg

6

6. Om Du fick betygsätta verksamhetens omvårdnadsinsatser gentemot klienten (kost, logi, dagliga rutiner etc.), vilket betyg mellan 1 och 10 skulle Du då sätta, där 1 = mycket dåligt och 10 = bästa tänkbara?

Ingen kommentar.

Betyg

7

7. Om Du fick betygsätta verksamhetens arbete med att motivera klienten till samverkan enligt den individuellt upprättade behandlingsplanen, vilket betyg mellan 1 och 10 skulle Du då sätta, där 1 = mycket dåligt och 10 = bästa tänkbara?

Ingen kommentar.

Betyg

7

8. Om Du fick betygsätta verksamhetens sociala kontroll av klienten (kontroll av destruktivt beteende, kriminalitet, missbruk och begränsning av rörelsefrihet), vilket betyg mellan 1 och 10 skulle Du då sätta, där 1 = mycket dåligt och 10 = bästa tänkbara?

Konstig fråga med tanke på att placeringar enligt SoL är frivilliga

Betyg

-

9. Om Du fick betygsätta möjligheten till arbete och studier för klienten, vilket betyg mellan 1 och 10 skulle Du då sätta, där 1 = mycket dåligt och 10 = bästa tänkbara?

Ingen kommentar.

Betyg

4

10. Om Du fick betygsätta möjligheten till fritidsaktiviteter för klienten, vilket betyg mellan 1 och 10 skulle Du då sätta, där 1 = mycket dåligt och 10 = bästa tänkbara?

Ingen kommentar.

Betyg

6

Änglagårdens Behandlingshem

11. Om Du fick betygsätta verksamhetens arbete med klientens föräldrar/anhöriga (anhörigboende, umgängesmöjligheter och övrig kontakt), vilket betyg mellan 1 och 10 skulle Du då sätta, där 1 = mycket dåligt och 10 = bästa tänkbara?

Betyg
7

Ingen kommentar.

12. Om Du fick betygsätta uppföljning och rapportering kring klienten från verksamhetens sida (regelbundna möten, muntlig information, skriftliga rapporter etc.), vilket betyg mellan 1 och 10 skulle Du då sätta, där 1 = mycket dåligt och 10 = bästa tänkbara?

Betyg
9

Ingen kommentar.

13. Om Du fick betygsätta verksamhetens planering och genomförande av utslussning av klienten, vilket betyg mellan 1 och 10 skulle Du då sätta, där 1 = mycket dåligt och 10 = bästa tänkbara?

Betyg
-

Vet ej.

14. Om Du fick betygsätta denna placering ifråga om hur väl den passade/matchade klienten, vilket betyg mellan 1 och 10 skulle Du då sätta, där 1 = mycket dåligt och 10 = bästa tänkbara?

Betyg
8

Ingen kommentar.

15. Skulle Du i ett liknande ärende rekommendera en placering inom samma verksamhet?

Inget svar

16. Vilka anser Du är verksamhetens starkaste sidor?

Ingen kommentar.

Änglagårdens Behandlingshem

17. Vilka anser Du är verksamhetens svagaste sidor?

Ingen kommentar.

18. Är det någon typ av tjänst eller kompetens som Du saknar hos den här verksamheten i samband med placeringar?

Ingen kommentar.

19. Med utgångspunkt från Dina erfarenheter, vilket betyg mellan 1 och 10 skulle Du då ge verksamheten som en helhetsbedömning, där 1 = mycket dåligt och 10 = bästa tänkbara?

Ingen kommentar.

Betyg
6

Övriga kommentarer och synpunkter

Inga övriga kommentarer.

Intervjuad

Nacka Kommun

C 150448 M 230317

PC 1611389 S 2

Intervjudatum 2012-04-17

Kommentar om intervjun:

1. Är aktuell placering pågående i verksamheten just nu?

Ja. Placeringen är pågående sedan 101201.

2. Vilken typ av placering gäller det (familj, vuxen, barn, par, förälder och barn, akutplacering, behandling, utredning, vård etc.)?

Det är en SoL-placering för en vuxen.

3a. Om Du fick betygsätta den information som ni fick om verksamheten, innan ert beslut om placering, vilket betyg mellan 1 och 10 skulle Du då sätta, där 1 = mycket dåligt och 10 = bästa tänkbara?

Betyg

7

Ingen kommentar.

3b. Hur fick du kännedom om verksamheten (placeringservice, kollega, broschyr, utskick etc.)?

Via Landstinget.

4. Om Du fick betygsätta mottagande och introduktion av er klient, vilket betyg mellan 1 och 10 skulle Du då sätta, där 1 = mycket dåligt och 10 = bästa tänkbara?

Betyg

8

De var ej lätt att få dit klienten, men de hanterade det på ett bra sätt.

Änglagårdens Behandlingshem

5. Om Du fick betygsätta verksamhetens arbete kring klientens behandlingsplan (upprättande, redovisningar, arbetet enligt denna plan etc.), vilket betyg mellan 1 och 10 skulle Du då sätta, där 1 = mycket dåligt och 10 = bästa tänkbara?

Det kommer löpande sammanställning.

Betyg

8

6. Om Du fick betygsätta verksamhetens omvårdnadsinsatser gentemot klienten (kost, logi, dagliga rutiner etc.), vilket betyg mellan 1 och 10 skulle Du då sätta, där 1 = mycket dåligt och 10 = bästa tänkbara?

Ingen kommentar.

Betyg

7

7. Om Du fick betygsätta verksamhetens arbete med att motivera klienten till samverkan enligt den individuellt upprättade behandlingsplanen, vilket betyg mellan 1 och 10 skulle Du då sätta, där 1 = mycket dåligt och 10 = bästa tänkbara?

Det är ej en lätt klient, men de jobbar på bra.

Betyg

8

8. Om Du fick betygsätta verksamhetens sociala kontroll av klienten (kontroll av destruktivt beteende, kriminalitet, missbruk och begränsning av rörelsefrihet), vilket betyg mellan 1 och 10 skulle Du då sätta, där 1 = mycket dåligt och 10 = bästa tänkbara?

De klarar av att hantera och begränsa honom på ett bra sätt, men jag vet ej vilka metoder de använder. De jobbar aktivt med belöning.

Betyg

8

9. Om Du fick betygsätta möjligheten till arbete och studier för klienten, vilket betyg mellan 1 och 10 skulle Du då sätta, där 1 = mycket dåligt och 10 = bästa tänkbara?

Det är ej aktuellt.

Betyg

-

10. Om Du fick betygsätta möjligheten till fritidsaktiviteter för klienten, vilket betyg mellan 1 och 10 skulle Du då sätta, där 1 = mycket dåligt och 10 = bästa tänkbara?

De erbjuder fritidsaktiviteter, så det finns möjligheter till det men det är väl ej så aktuellt i hans fall.

Betyg

7

Änglagårdens Behandlingshem

11. Om Du fick betygsätta verksamhetens arbete med klientens föräldrar/anhöriga (anhörigboende, umgängesmöjligheter och övrig kontakt), vilket betyg mellan 1 och 10 skulle Du då sätta, där 1 = mycket dåligt och 10 = bästa tänkbara?

De jobbar på med nätverket.

Betyg
7

12. Om Du fick betygsätta uppföljning och rapportering kring klienten från verksamhetens sida (regelbundna möten, muntlig information, skriftliga rapporter etc.), vilket betyg mellan 1 och 10 skulle Du då sätta, där 1 = mycket dåligt och 10 = bästa tänkbara?

Ingen kommentar.

Betyg
8

13. Om Du fick betygsätta verksamhetens planering och genomförande av utslussning av klienten, vilket betyg mellan 1 och 10 skulle Du då sätta, där 1 = mycket dåligt och 10 = bästa tänkbara?

Det är ej aktuellt.

Betyg
-

14. Om Du fick betygsätta denna placering ifråga om hur väl den passade/matchade klienten, vilket betyg mellan 1 och 10 skulle Du då sätta, där 1 = mycket dåligt och 10 = bästa tänkbara?

Ingen kommentar.

Betyg
5

15. Skulle Du i ett liknande ärende rekommendera en placering inom samma verksamhet?

Tveksam.

16. Vilka anser Du är verksamhetens starkaste sidor?

Verksamhetens starka sida är att den ligger fint samt att de har bra och lång erfarenhet. De hanterar hot- och våldsituationer som uppstår, på ett bra sätt.

Änglagårdens Behandlingshem

17. Vilka anser Du är verksamhetens svagaste sidor?

Deras förbättringsområden är då bemanningen. De har många olika sorts klienter och hur många personal har de då? Hur jobbar man för att förhindra att något ska hända och hur jobbar man när det händer vissa saker?

18. Är det någon typ av tjänst eller kompetens som Du saknar hos den här verksamheten i samband med placeringar?

Det jag kan sakna är en arbetsterapeut med inriktning på neuropsykiatriska funktionshinder.

19. Med utgångspunkt från Dina erfarenheter, vilket betyg mellan 1 och 10 skulle Du då ge verksamheten som en helhetsbedömning, där 1 = mycket dåligt och 10 = bästa tänkbara?

Ingen kommentar.

Betyg
8

Övriga kommentarer och synpunkter

Inga övriga kommentarer.

Intervjuad

Tyresö kommun

C 96377 M 229088

PC 1611389 S 2

Intervjudatum 2012-03-27

Kommentar om intervjun:

1. Är aktuell placering pågående i verksamheten just nu?

Ja. Placeringen är pågående sedan 101115.

2. Vilken typ av placering gäller det (familj, vuxen, barn, par, förälder och barn, akutplacering, behandling, utredning, vård etc.)?

Det är en SoL-placering för en vuxen.

3a. Om Du fick betygsätta den information som ni fick om verksamheten, innan ert beslut om placering, vilket betyg mellan 1 och 10 skulle Du då sätta, där 1 = mycket dåligt och 10 = bästa tänkbara?

Betyg

8

Den informationen som jag fick om dem var bra.

3b. Hur fick du kännedom om verksamheten (placeringservice, kollega, broschyr, utskick etc.)?

Jag fick kännedom om dem via sjukhuset som hade tagit initiativ till placeringen.

4. Om Du fick betygsätta mottagande och introduktion av er klient, vilket betyg mellan 1 och 10 skulle Du då sätta, där 1 = mycket dåligt och 10 = bästa tänkbara?

Betyg

-

Jag var ej med på mottagandet så det kan jag ej svara på.

Änglagårdens Behandlingshem

5. Om Du fick betygsätta verksamhetens arbete kring klientens behandlingsplan (upprättande, redovisningar, arbetet enligt denna plan etc.), vilket betyg mellan 1 och 10 skulle Du då sätta, där 1 = mycket dåligt och 10 = bästa tänkbara?

Betyg

8

Utifrån rådande omständigheter så gör de så mycket som de kan göra. De lyssnar, tar in och provar olika saker och går det ej så försöker det med något annat.

6. Om Du fick betygsätta verksamhetens omvårdnadsinsatser gentemot klienten (kost, logi, dagliga rutiner etc.), vilket betyg mellan 1 och 10 skulle Du då sätta, där 1 = mycket dåligt och 10 = bästa tänkbara?

Betyg

8

Utifrån de svårigheter som finns så går det ej att göra något mer.

7. Om Du fick betygsätta verksamhetens arbete med att motivera klienten till samverkan enligt den individuellt upprättade behandlingsplanen, vilket betyg mellan 1 och 10 skulle Du då sätta, där 1 = mycket dåligt och 10 = bästa tänkbara?

Betyg

8

Motivationsarbetet är bra.

8. Om Du fick betygsätta verksamhetens sociala kontroll av klienten (kontroll av destruktivt beteende, kriminalitet, missbruk och begränsning av rörelsefrihet), vilket betyg mellan 1 och 10 skulle Du då sätta, där 1 = mycket dåligt och 10 = bästa tänkbara?

Betyg

10

Det är en LRV-kille så det finns en viss kontroll.

9. Om Du fick betygsätta möjligheten till arbete och studier för klienten, vilket betyg mellan 1 och 10 skulle Du då sätta, där 1 = mycket dåligt och 10 = bästa tänkbara?

Betyg

-

Det är ej aktuellt.

10. Om Du fick betygsätta möjligheten till fritidsaktiviteter för klienten, vilket betyg mellan 1 och 10 skulle Du då sätta, där 1 = mycket dåligt och 10 = bästa tänkbara?

Betyg

-

Det finns möjligheter, men för denna klient så är det ej aktuellt.

Änglagårdens Behandlingshem

11. Om Du fick betygsätta verksamhetens arbete med klientens föräldrar/anhöriga (anhörigboende, umgängesmöjligheter och övrig kontakt), vilket betyg mellan 1 och 10 skulle Du då sätta, där 1 = mycket dåligt och 10 = bästa tänkbara?

Betyg

9

De har alldeles nyss påbörjat att försöka få in anhöriga. Men ibland så tar det tid att få med nätverket.

12. Om Du fick betygsätta uppföljning och rapportering kring klienten från verksamhetens sida (regelbundna möten, muntlig information, skriftliga rapporter etc.), vilket betyg mellan 1 och 10 skulle Du då sätta, där 1 = mycket dåligt och 10 = bästa tänkbara?

Betyg

10

Uppföljning och rapporteringen är utan anmärkning.

13. Om Du fick betygsätta verksamhetens planering och genomförande av utslussning av klienten, vilket betyg mellan 1 och 10 skulle Du då sätta, där 1 = mycket dåligt och 10 = bästa tänkbara?

Betyg

10

Det finns en planering för utslussning och den är vi helt överens om.

14. Om Du fick betygsätta denna placering ifråga om hur väl den passade/matchade klienten, vilket betyg mellan 1 och 10 skulle Du då sätta, där 1 = mycket dåligt och 10 = bästa tänkbara?

Betyg

10

Ingen kommentar.

15. Skulle Du i ett liknande ärende rekommendera en placering inom samma verksamhet?

Ja.

16. Vilka anser Du är verksamhetens starkaste sidor?

Deras starka sidor är deras kunskap och att de är flexibel. De lyssnar och de försöker att få med sig klienten så han känner sig delaktig. De har bra säkerhet och det är balsam för kropp och själ. Och verksamheten ligger bra till.

Änglagårdens Behandlingshem

17. Vilka anser Du är verksamhetens svagaste sidor?

Jag har ej sett några svaga sidor hos dem.

18. Är det någon typ av tjänst eller kompetens som Du saknar hos den här verksamheten i samband med placeringar?

Nej.

19. Med utgångspunkt från Dina erfarenheter, vilket betyg mellan 1 och 10 skulle Du då ge verksamheten som en helhetsbedömning, där 1 = mycket dåligt och 10 = bästa tänkbara?

Ingen kommentar.

Betyg

10

Övriga kommentarer och synpunkter

Inga övriga kommentarer.

Intervjuad

Södertälje Kommun

C 138710 M 229007

PC 1611389 S 2

Intervjudatum 2012-03-26

Kommentar om intervjun:

1. Är aktuell placering pågående i verksamheten just nu?

Ja. Placeringen är pågående sedan 111128.

2. Vilken typ av placering gäller det (familj, vuxen, barn, par, förälder och barn, akutplacering, behandling, utredning, vård etc.)?

Det är en SoL-placering för en vuxen.

3a. Om Du fick betygsätta den information som ni fick om verksamheten, innan ert beslut om placering, vilket betyg mellan 1 och 10 skulle Du då sätta, där 1 = mycket dåligt och 10 = bästa tänkbara?

Betyg

7

Ingen kommentar.

3b. Hur fick du kännedom om verksamheten (placeringservice, kollega, broschyr, utskick etc.)?

Genom tidigare placeringar.

4. Om Du fick betygsätta mottagande och introduktion av er klient, vilket betyg mellan 1 och 10 skulle Du då sätta, där 1 = mycket dåligt och 10 = bästa tänkbara?

Betyg

-

Jag var ej med i det avseende, men jag tror att det var bra. Så det kan jag ej betygsätta.

Änglagårdens Behandlingshem

5. Om Du fick betygsätta verksamhetens arbete kring klientens behandlingsplan (upprättande, redovisningar, arbetet enligt denna plan etc.), vilket betyg mellan 1 och 10 skulle Du då sätta, där 1 = mycket dåligt och 10 = bästa tänkbara?

Arbetet kring behandlingsplanen är hyfsad. Det är svårt för att det är en flyktig klient.

Betyg

6

6. Om Du fick betygsätta verksamhetens omvårdnadsinsatser gentemot klienten (kost, logi, dagliga rutiner etc.), vilket betyg mellan 1 och 10 skulle Du då sätta, där 1 = mycket dåligt och 10 = bästa tänkbara?

När han väl är där så fungerar det bra.

Betyg

8

7. Om Du fick betygsätta verksamhetens arbete med att motivera klienten till samverkan enligt den individuellt upprättade behandlingsplanen, vilket betyg mellan 1 och 10 skulle Du då sätta, där 1 = mycket dåligt och 10 = bästa tänkbara?

Det gör så gott de kan med att motivera honom.

Betyg

6

8. Om Du fick betygsätta verksamhetens sociala kontroll av klienten (kontroll av destruktivt beteende, kriminalitet, missbruk och begränsning av rörelsefrihet), vilket betyg mellan 1 och 10 skulle Du då sätta, där 1 = mycket dåligt och 10 = bästa tänkbara?

Den sociala kontrollen är bra, de gör så gott de kan.

Betyg

6

9. Om Du fick betygsätta möjligheten till arbete och studier för klienten, vilket betyg mellan 1 och 10 skulle Du då sätta, där 1 = mycket dåligt och 10 = bästa tänkbara?

Han har någon form av daglig verksamhet, och det fungerar okej.

Betyg

7

10. Om Du fick betygsätta möjligheten till fritidsaktiviteter för klienten, vilket betyg mellan 1 och 10 skulle Du då sätta, där 1 = mycket dåligt och 10 = bästa tänkbara?

De gör utflykter och de går på hockey bland annat.

Betyg

7

Änglagårdens Behandlingshem

11. Om Du fick betygsätta verksamhetens arbete med klientens föräldrar/anhöriga (anhörigboende, umgängesmöjligheter och övrig kontakt), vilket betyg mellan 1 och 10 skulle Du då sätta, där 1 = mycket dåligt och 10 = bästa tänkbara?

Det är lite svårt med nätverksarbetet, för han har ej så många anhöriga i Sverige.

Betyg
6

12. Om Du fick betygsätta uppföljning och rapportering kring klienten från verksamhetens sida (regelbundna möten, muntlig information, skriftliga rapporter etc.), vilket betyg mellan 1 och 10 skulle Du då sätta, där 1 = mycket dåligt och 10 = bästa tänkbara?

Uppföljning och rapporteringen är sporadisk.

Betyg
6

13. Om Du fick betygsätta verksamhetens planering och genomförande av utslussning av klienten, vilket betyg mellan 1 och 10 skulle Du då sätta, där 1 = mycket dåligt och 10 = bästa tänkbara?

Det är ej aktuellt med någon utslussning närmaste halvåret för han måste landa mer.

Betyg
-

14. Om Du fick betygsätta denna placering ifråga om hur väl den passade/matchade klienten, vilket betyg mellan 1 och 10 skulle Du då sätta, där 1 = mycket dåligt och 10 = bästa tänkbara?

Ingen kommentar.

Betyg
-

15. Skulle Du i ett liknande ärende rekommendera en placering inom samma verksamhet?

Ja.

16. Vilka anser Du är verksamhetens starkaste sidor?

Deras starka sidor är den målgrupp de tar.

Änglagårdens Behandlingshem

17. Vilka anser Du är verksamhetens svagaste sidor?

Deras förbättringsområden är kommunikationen och rapporteringen.

18. Är det någon typ av tjänst eller kompetens som Du saknar hos den här verksamheten i samband med placeringar?

Nej.

19. Med utgångspunkt från Dina erfarenheter, vilket betyg mellan 1 och 10 skulle Du då ge verksamheten som en helhetsbedömning, där 1 = mycket dåligt och 10 = bästa tänkbara?

Ingen kommentar.

Betyg
7

Övriga kommentarer och synpunkter

Inga övriga kommentarer.

Intervjuad

Stockholm Psyk Klinik

C 1107025 M 228970

PC 1611389 S 2

Intervjudatum 2012-03-26

Kommentar om intervjun:

1. Är aktuell placering pågående i verksamheten just nu?

Nej. Placeringen avslutades i mars 2012.

2. Vilken typ av placering gäller det (familj, vuxen, barn, par, förälder och barn, akutplacering, behandling, utredning, vård etc.)?

Det var en LRV-placering för en vuxen.

3a. Om Du fick betygsätta den information som ni fick om verksamheten, innan ert beslut om placering, vilket betyg mellan 1 och 10 skulle Du då sätta, där 1 = mycket dåligt och 10 = bästa tänkbara?

Betyg

10

Vi har haft tidigare kännedom om dem via tidigare placeringar.

3b. Hur fick du kännedom om verksamheten (placeringservice, kollega, broschyr, utskick etc.)?

Vi har anlitat dem tidigare.

4. Om Du fick betygsätta mottagande och introduktion av er klient, vilket betyg mellan 1 och 10 skulle Du då sätta, där 1 = mycket dåligt och 10 = bästa tänkbara?

Betyg

10

Mottagandet och introduktionen var jättebra.

Änglagårdens Behandlingshem

5. Om Du fick betygsätta verksamhetens arbete kring klientens behandlingsplan (upprättande, redovisningar, arbetet enligt denna plan etc.), vilket betyg mellan 1 och 10 skulle Du då sätta, där 1 = mycket dåligt och 10 = bästa tänkbara?

De kanske skulle få mera fart på killen.

Betyg
7

6. Om Du fick betygsätta verksamhetens omvårdnadsinsatser gentemot klienten (kost, logi, dagliga rutiner etc.), vilket betyg mellan 1 och 10 skulle Du då sätta, där 1 = mycket dåligt och 10 = bästa tänkbara?

Det skulle kunna ha jobbat mer med att drivit upp honom på morgonen.

Betyg
8

7. Om Du fick betygsätta verksamhetens arbete med att motivera klienten till samverkan enligt den individuellt upprättade behandlingsplanen, vilket betyg mellan 1 och 10 skulle Du då sätta, där 1 = mycket dåligt och 10 = bästa tänkbara?

Utifrån de förutsättningar som fanns så gjorde de så gott de kunde.

Betyg
8

8. Om Du fick betygsätta verksamhetens sociala kontroll av klienten (kontroll av destruktivt beteende, kriminalitet, missbruk och begränsning av rörelsefrihet), vilket betyg mellan 1 och 10 skulle Du då sätta, där 1 = mycket dåligt och 10 = bästa tänkbara?

Den sociala kontrollen var bra.

Betyg
10

9. Om Du fick betygsätta möjligheten till arbete och studier för klienten, vilket betyg mellan 1 och 10 skulle Du då sätta, där 1 = mycket dåligt och 10 = bästa tänkbara?

De sysselsatte honom på stället så gott de kunde, och de gjorde det bästa av situationen.

Betyg
10

10. Om Du fick betygsätta möjligheten till fritidsaktiviteter för klienten, vilket betyg mellan 1 och 10 skulle Du då sätta, där 1 = mycket dåligt och 10 = bästa tänkbara?

Det fanns bra med möjligheter till fritidsaktiviteter.

Betyg
10

Änglagårdens Behandlingshem

11. Om Du fick betygsätta verksamhetens arbete med klientens föräldrar/anhöriga (anhörigboende, umgängesmöjligheter och övrig kontakt), vilket betyg mellan 1 och 10 skulle Du då sätta, där 1 = mycket dåligt och 10 = bästa tänkbara?

Betyg

10

Han ville ej riktigt få med sig anhöriga. De hade lite kontakt med en bror: De gjorde det optimala vad de kunde.

12. Om Du fick betygsätta uppföljning och rapportering kring klienten från verksamhetens sida (regelbundna möten, muntlig information, skriftliga rapporter etc.), vilket betyg mellan 1 och 10 skulle Du då sätta, där 1 = mycket dåligt och 10 = bästa tänkbara?

Betyg

10

Uppföljning och rapporteringen var väldigt bra.

13. Om Du fick betygsätta verksamhetens planering och genomförande av utslussning av klienten, vilket betyg mellan 1 och 10 skulle Du då sätta, där 1 = mycket dåligt och 10 = bästa tänkbara?

Betyg

10

Utslussningen var jättebra. De hade en bra medverkan.

14. Om Du fick betygsätta denna placering ifråga om hur väl den passade/matchade klienten, vilket betyg mellan 1 och 10 skulle Du då sätta, där 1 = mycket dåligt och 10 = bästa tänkbara?

Betyg

10

Ingen kommentar.

15. Skulle Du i ett liknande ärende rekommendera en placering inom samma verksamhet?

Absolut!

16. Vilka anser Du är verksamhetens starkaste sidor?

Deras starka sidor är att de är bra på att motivera och rapportera och höra av sig. De tar tillvara på stället och de resurser som finns där att hitta på saker.

Änglagårdens Behandlingshem

17. Vilka anser Du är verksamhetens svagaste sidor?

Deras förbättringsområden skulle då vara att få upp honom på morgonen.

18. Är det någon typ av tjänst eller kompetens som Du saknar hos den här verksamheten i samband med placeringar?

Nej.

19. Med utgångspunkt från Dina erfarenheter, vilket betyg mellan 1 och 10 skulle Du då ge verksamheten som en helhetsbedömning, där 1 = mycket dåligt och 10 = bästa tänkbara?

Ingen kommentar.

Betyg

10

Övriga kommentarer och synpunkter

Inga övriga kommentarer.

Intervjuad

Psykiatri Nordväst

C 1107706 M 228764

PC 1611389 S 2

Intervjudatum 2012-03-22

Kommentar om intervjun:

Jag blev hänvisad till en annan handläggare som svarade på frågorna.

1. Är aktuell placering pågående i verksamheten just nu?

Ja. Placeringen är pågående sedan år 2000.

2. Vilken typ av placering gäller det (familj, vuxen, barn, par, förälder och barn, akutplacering, behandling, utredning, vård etc.)?

Det är en SoL-placering för en vuxen.

3a. Om Du fick betygsätta den information som ni fick om verksamheten, innan ert beslut om placering, vilket betyg mellan 1 och 10 skulle Du då sätta, där 1 = mycket dåligt och 10 = bästa tänkbara?

Betyg

-

Jag var ej med i början på placeringen så det kan jag ej betygsätta.

3b. Hur fick du kännedom om verksamheten (placeringservice, kollega, broschyr, utskick etc.)?

Jag fick kännedom om dem när jag tog över ärendet.

4. Om Du fick betygsätta mottagande och introduktion av er klient, vilket betyg mellan 1 och 10 skulle Du då sätta, där 1 = mycket dåligt och 10 = bästa tänkbara?

Betyg

-

Jag var ej handläggare från början så jag var ej med på mottagandet, så det kan jag ej betygsätta.

Änglagårdens Behandlingshem

5. Om Du fick betygsätta verksamhetens arbete kring klientens behandlingsplan (upprättande, redovisningar, arbetet enligt denna plan etc.), vilket betyg mellan 1 och 10 skulle Du då sätta, där 1 = mycket dåligt och 10 = bästa tänkbara?

Arbetet kring behandlingsplanen fungerar bättre.

Betyg

5

6. Om Du fick betygsätta verksamhetens omvårdnadsinsatser gentemot klienten (kost, logi, dagliga rutiner etc.), vilket betyg mellan 1 och 10 skulle Du då sätta, där 1 = mycket dåligt och 10 = bästa tänkbara?

Jag tycker att omvårdnadsinsatserna har blivit bättre på slutet när de bytte ägare.

Betyg

5

7. Om Du fick betygsätta verksamhetens arbete med att motivera klienten till samverkan enligt den individuellt upprättade behandlingsplanen, vilket betyg mellan 1 och 10 skulle Du då sätta, där 1 = mycket dåligt och 10 = bästa tänkbara?

Ingen kommentar.

Betyg

5

8. Om Du fick betygsätta verksamhetens sociala kontroll av klienten (kontroll av destruktivt beteende, kriminalitet, missbruk och begränsning av rörelsefrihet), vilket betyg mellan 1 och 10 skulle Du då sätta, där 1 = mycket dåligt och 10 = bästa tänkbara?

Det är en SoL-placering så då går det ej att låsa i dem, men de lyckats bra ändå att ha en kontroll.

Betyg

5

9. Om Du fick betygsätta möjligheten till arbete och studier för klienten, vilket betyg mellan 1 och 10 skulle Du då sätta, där 1 = mycket dåligt och 10 = bästa tänkbara?

Klienten har daglig verksamhet och sysselsättning.

Betyg

5

10. Om Du fick betygsätta möjligheten till fritidsaktiviteter för klienten, vilket betyg mellan 1 och 10 skulle Du då sätta, där 1 = mycket dåligt och 10 = bästa tänkbara?

Det finns generella möjligheter till fritidsaktiviteter över verksamheten.

Betyg

5

Änglagårdens Behandlingshem

11. Om Du fick betygsätta verksamhetens arbete med klientens föräldrar/anhöriga (anhörigboende, umgängesmöjligheter och övrig kontakt), vilket betyg mellan 1 och 10 skulle Du då sätta, där 1 = mycket dåligt och 10 = bästa tänkbara?

Jag har för dålig insyn i nätverksarbetet så det kan jag ej betygsätta.

Betyg
-

12. Om Du fick betygsätta uppföljning och rapportering kring klienten från verksamhetens sida (regelbundna möten, muntlig information, skriftliga rapporter etc.), vilket betyg mellan 1 och 10 skulle Du då sätta, där 1 = mycket dåligt och 10 = bästa tänkbara?

Vi har telefonkontakt och uppföljningsmöten.

Betyg
5

13. Om Du fick betygsätta verksamhetens planering och genomförande av utslussning av klienten, vilket betyg mellan 1 och 10 skulle Du då sätta, där 1 = mycket dåligt och 10 = bästa tänkbara?

Vi är ej där ännu, för att klienten är ej i den formen. Så det kan jag ej betygsätta.

Betyg
-

14. Om Du fick betygsätta denna placering ifråga om hur väl den passade/matchade klienten, vilket betyg mellan 1 och 10 skulle Du då sätta, där 1 = mycket dåligt och 10 = bästa tänkbara?

Ingen kommentar.

Betyg
5

15. Skulle Du i ett liknande ärende rekommendera en placering inom samma verksamhet?

Ja.

16. Vilka anser Du är verksamhetens starkaste sidor?

Deras starka sidor är deras uthållighet.

Änglagårdens Behandlingshem

17. Vilka anser Du är verksamhetens svagaste sidor?

Ingen kommentar.

18. Är det någon typ av tjänst eller kompetens som Du saknar hos den här verksamheten i samband med placeringar?

Det jag saknar är neuropsykiatrisk kompetens.

19. Med utgångspunkt från Dina erfarenheter, vilket betyg mellan 1 och 10 skulle Du då ge verksamheten som en helhetsbedömning, där 1 = mycket dåligt och 10 = bästa tänkbara?

Ingen kommentar.

Betyg
2

Övriga kommentarer och synpunkter

Inga övriga kommentarer.

Intervjuad

Psykiatri Nordväst

C 1107706 M 228732

PC 1611389 S 2

Intervjudatum 2012-03-21

Kommentar om intervjun:

Blev hänvisad till en annan handläggare som har svarat på frågorna.

1. Är aktuell placering pågående i verksamheten just nu?

Ja. Placeringen är pågående sedan 2007.

2. Vilken typ av placering gäller det (familj, vuxen, barn, par, förälder och barn, akutplacering, behandling, utredning, vård etc.)?

Det är en SoL-placering för en vuxen.

3a. Om Du fick betygsätta den information som ni fick om verksamheten, innan ert beslut om placering, vilket betyg mellan 1 och 10 skulle Du då sätta, där 1 = mycket dåligt och 10 = bästa tänkbara?

Betyg

Jag var ej med från början så det kan jag ej svara på.

3b. Hur fick du kännedom om verksamheten (placeringservice, kollega, broschyr, utskick etc.)?

När jag började att jobba här.

4. Om Du fick betygsätta mottagande och introduktion av er klient, vilket betyg mellan 1 och 10 skulle Du då sätta, där 1 = mycket dåligt och 10 = bästa tänkbara?

Betyg

Jag var ej med på mottagandet så det kan jag ej svara på.

Änglagårdens Behandlingshem

5. Om Du fick betygsätta verksamhetens arbete kring klientens behandlingsplan (upprättande, redovisningar, arbetet enligt denna plan etc.), vilket betyg mellan 1 och 10 skulle Du då sätta, där 1 = mycket dåligt och 10 = bästa tänkbara?

Det händer ej så mycket kring klienten. Och jag är lite fundersam att det tog emot honom när han har en hjärnskada och de tar klienter som har missbruksproblematik det får jag ej ihop. Jag kan ej betygsätta det.

Betyg
-

6. Om Du fick betygsätta verksamhetens omvårdnadsinsatser gentemot klienten (kost, logi, dagliga rutiner etc.), vilket betyg mellan 1 och 10 skulle Du då sätta, där 1 = mycket dåligt och 10 = bästa tänkbara?

Omvårdnadsinsatserna har blivit bättre sedan de bytte ägare.

Betyg
5

7. Om Du fick betygsätta verksamhetens arbete med att motivera klienten till samverkan enligt den individuellt upprättade behandlingsplanen, vilket betyg mellan 1 och 10 skulle Du då sätta, där 1 = mycket dåligt och 10 = bästa tänkbara?

Jag vet ej hur de ska få samverkan på grund av hans skada. Så det kan jag ej betygsätta.

Betyg
-

8. Om Du fick betygsätta verksamhetens sociala kontroll av klienten (kontroll av destruktivt beteende, kriminalitet, missbruk och begränsning av rörelsefrihet), vilket betyg mellan 1 och 10 skulle Du då sätta, där 1 = mycket dåligt och 10 = bästa tänkbara?

Det är ju en SoL-placering så de får ej låsa in dem. Men jag tycker att de lyckas bra.

Betyg
5

9. Om Du fick betygsätta möjligheten till arbete och studier för klienten, vilket betyg mellan 1 och 10 skulle Du då sätta, där 1 = mycket dåligt och 10 = bästa tänkbara?

Han har daglig verksamhet och sysselsättning.

Betyg
5

10. Om Du fick betygsätta möjligheten till fritidsaktiviteter för klienten, vilket betyg mellan 1 och 10 skulle Du då sätta, där 1 = mycket dåligt och 10 = bästa tänkbara?

Han har lite aktiviteter, men så fort han får åka hem så göra han det.

Betyg
5

Änglagårdens Behandlingshem

11. Om Du fick betygsätta verksamhetens arbete med klientens föräldrar/anhöriga (anhörigboende, umgängesmöjligheter och övrig kontakt), vilket betyg mellan 1 och 10 skulle Du då sätta, där 1 = mycket dåligt och 10 = bästa tänkbara?

Jag vet ej hur nätverskarbetet ser ut.

Betyg
-

12. Om Du fick betygsätta uppföljning och rapportering kring klienten från verksamhetens sida (regelbundna möten, muntlig information, skriftliga rapporter etc.), vilket betyg mellan 1 och 10 skulle Du då sätta, där 1 = mycket dåligt och 10 = bästa tänkbara?

Vi har telefon kontakt och uppföljningsmöten.

Betyg
5

13. Om Du fick betygsätta verksamhetens planering och genomförande av utslussning av klienten, vilket betyg mellan 1 och 10 skulle Du då sätta, där 1 = mycket dåligt och 10 = bästa tänkbara?

Han har redan ett boende, så det kan jag ej betygsätta.

Betyg
-

14. Om Du fick betygsätta denna placering ifråga om hur väl den passade/matchade klienten, vilket betyg mellan 1 och 10 skulle Du då sätta, där 1 = mycket dåligt och 10 = bästa tänkbara?

Det var ej en bra matchning utifrån hans problematik.

Betyg
1

15. Skulle Du i ett liknande ärende rekommendera en placering inom samma verksamhet?

Nej.

16. Vilka anser Du är verksamhetens starkaste sidor?

Deras starka sidor är deras uthållighet.

Änglagårdens Behandlingshem

17. Vilka anser Du är verksamhetens svagaste sidor?

De skulle ta reda på mer information om klienten, och ta emot de klienter de förmår att behandla.

18. Är det någon typ av tjänst eller kompetens som Du saknar hos den här verksamheten i samband med placeringar?

Jag kan sakna neuropsykiatrisk kompetens.

19. Med utgångspunkt från Dina erfarenheter, vilket betyg mellan 1 och 10 skulle Du då ge verksamheten som en helhetsbedömning, där 1 = mycket dåligt och 10 = bästa tänkbara?

Ingen kommentar.

Betyg
2

Övriga kommentarer och synpunkter

Inga övriga kommentarer.

Intervjuad

Landstinget i Jönköpings län

C 780642 M 227170

PC 1611389 S 2

Intervjudatum 2012-03-01

Kommentar om intervjun:

1. Är aktuell placering pågående i verksamheten just nu?

Ja. Placeringen är pågående sedan 2009.

2. Vilken typ av placering gäller det (familj, vuxen, barn, par, förälder och barn, akutplacering, behandling, utredning, vård etc.)?

Det är en vuxen-placering.

3a. Om Du fick betygsätta den information som ni fick om verksamheten, innan ert beslut om placering, vilket betyg mellan 1 och 10 skulle Du då sätta, där 1 = mycket dåligt och 10 = bästa tänkbara?

Ingen kommentar.

Betyg

9

3b. Hur fick du kännedom om verksamheten (placeringservice, kollega, broschyr, utskick etc.)?

Via en kollega.

4. Om Du fick betygsätta mottagande och introduktion av er klient, vilket betyg mellan 1 och 10 skulle Du då sätta, där 1 = mycket dåligt och 10 = bästa tänkbara?

Mottagandet och introduktionen var överaskande bra.

Betyg

10

Änglagårdens Behandlingshem

5. Om Du fick betygsätta verksamhetens arbete kring klientens behandlingsplan (upprättande, redovisningar, arbetet enligt denna plan etc.), vilket betyg mellan 1 och 10 skulle Du då sätta, där 1 = mycket dåligt och 10 = bästa tänkbara?

De har en intern behandlingsplan och vi får bifoga en från vårt uppdrag, de kombinerar det på ett bra sätt.

Betyg
10

6. Om Du fick betygsätta verksamhetens omvårdnadsinsatser gentemot klienten (kost, logi, dagliga rutiner etc.), vilket betyg mellan 1 och 10 skulle Du då sätta, där 1 = mycket dåligt och 10 = bästa tänkbara?

Jag har inget att anmärka på när det gäller omvårdnadsinsatserna.

Betyg
10

7. Om Du fick betygsätta verksamhetens arbete med att motivera klienten till samverkan enligt den individuellt upprättade behandlingsplanen, vilket betyg mellan 1 och 10 skulle Du då sätta, där 1 = mycket dåligt och 10 = bästa tänkbara?

Verksamhetens motivationsarbete är mycket bra.

Betyg
10

8. Om Du fick betygsätta verksamhetens sociala kontroll av klienten (kontroll av destruktivt beteende, kriminalitet, missbruk och begränsning av rörelsefrihet), vilket betyg mellan 1 och 10 skulle Du då sätta, där 1 = mycket dåligt och 10 = bästa tänkbara?

Den sociala kontrollen är bra trots denna svåra målgrupp.

Betyg
10

9. Om Du fick betygsätta möjligheten till arbete och studier för klienten, vilket betyg mellan 1 och 10 skulle Du då sätta, där 1 = mycket dåligt och 10 = bästa tänkbara?

De har tillgodosett det som klienten behöver på bästa sätt.

Betyg
10

10. Om Du fick betygsätta möjligheten till fritidsaktiviteter för klienten, vilket betyg mellan 1 och 10 skulle Du då sätta, där 1 = mycket dåligt och 10 = bästa tänkbara?

Klienten i fråga har begränsande restriktioner.

Betyg
9

Änglagårdens Behandlingshem

11. Om Du fick betygsätta verksamhetens arbete med klientens föräldrar/anhöriga (anhörigboende, umgängesmöjligheter och övrig kontakt), vilket betyg mellan 1 och 10 skulle Du då sätta, där 1 = mycket dåligt och 10 = bästa tänkbara?

Nätverksarbetet är mycket bra.

Betyg
10

12. Om Du fick betygsätta uppföljning och rapportering kring klienten från verksamhetens sida (regelbundna möten, muntlig information, skriftliga rapporter etc.), vilket betyg mellan 1 och 10 skulle Du då sätta, där 1 = mycket dåligt och 10 = bästa tänkbara?

Jag besöker dem personligen och där emellan så får jag återkoppling både muntlig och skriftlig. De är mycket duktiga, följsamma och tillmötesgående.

Betyg
10

13. Om Du fick betygsätta verksamhetens planering och genomförande av utslussning av klienten, vilket betyg mellan 1 och 10 skulle Du då sätta, där 1 = mycket dåligt och 10 = bästa tänkbara?

Det finns en bra planering och bra resurser att genomföra detta.

Betyg
10

14. Om Du fick betygsätta denna placering ifråga om hur väl den passade/matchade klienten, vilket betyg mellan 1 och 10 skulle Du då sätta, där 1 = mycket dåligt och 10 = bästa tänkbara?

Ingen kommentar.

Betyg
10

15. Skulle Du i ett liknande ärende rekommendera en placering inom samma verksamhet?

Absolut!

16. Vilka anser Du är verksamhetens starkaste sidor?

Deras starka sidor är personalens kompetens och att de hittar en väldigt bra nivå för den målgruppen. De är väldigt entusiastiska och de öppnar för alternativa vägar. De är flexibla, ödmjuka och de har ett gemensamt intresse.

Änglagårdens Behandlingshem

17. Vilka anser Du är verksamhetens svagaste sidor?

Jag har ej sett några svaga sidor hos dem.

18. Är det någon typ av tjänst eller kompetens som Du saknar hos den här verksamheten i samband med placeringar?

Nej.

19. Med utgångspunkt från Dina erfarenheter, vilket betyg mellan 1 och 10 skulle Du då ge verksamheten som en helhetsbedömning, där 1 = mycket dåligt och 10 = bästa tänkbara?

Ingen kommentar.

Betyg

10

Övriga kommentarer och synpunkter

Inga övriga kommentarer.

Intervjuad

Södertälje Kommun

C 138710 M 226932

PC 1611389 S 2

Intervjudatum 2012-02-28

Kommentar om intervjun:

1. Är aktuell placering pågående i verksamheten just nu?

Ja. Placeringen är pågående sedan 111221.

2. Vilken typ av placering gäller det (familj, vuxen, barn, par, förälder och barn, akutplacering, behandling, utredning, vård etc.)?

Det är en SoL-placering för en vuxen.

3a. Om Du fick betygsätta den information som ni fick om verksamheten, innan ert beslut om placering, vilket betyg mellan 1 och 10 skulle Du då sätta, där 1 = mycket dåligt och 10 = bästa tänkbara?

Ingen kommentar.

Betyg

9

3b. Hur fick du kännedom om verksamheten (placeringservice, kollega, broschyr, utskick etc.)?

Jag fick tips från missbruksenheten.

4. Om Du fick betygsätta mottagande och introduktion av er klient, vilket betyg mellan 1 och 10 skulle Du då sätta, där 1 = mycket dåligt och 10 = bästa tänkbara?

Ingen kommentar.

Betyg

10

Änglagårdens Behandlingshem

5. Om Du fick betygsätta verksamhetens arbete kring klientens behandlingsplan (upprättande, redovisningar, arbetet enligt denna plan etc.), vilket betyg mellan 1 och 10 skulle Du då sätta, där 1 = mycket dåligt och 10 = bästa tänkbara?

Jag har fått en behandlingsplan som jag ej tycker är fullständig.

Betyg

5

6. Om Du fick betygsätta verksamhetens omvårdnadsinsatser gentemot klienten (kost, logi, dagliga rutiner etc.), vilket betyg mellan 1 och 10 skulle Du då sätta, där 1 = mycket dåligt och 10 = bästa tänkbara?

De har teckenekonomi som passar för denna målgrupp.

Betyg

10

7. Om Du fick betygsätta verksamhetens arbete med att motivera klienten till samverkan enligt den individuellt upprättade behandlingsplanen, vilket betyg mellan 1 och 10 skulle Du då sätta, där 1 = mycket dåligt och 10 = bästa tänkbara?

Han är fruktansvärt omotiverad, men de försöker verkligen.

Betyg

9

8. Om Du fick betygsätta verksamhetens sociala kontroll av klienten (kontroll av destruktivt beteende, kriminalitet, missbruk och begränsning av rörelsefrihet), vilket betyg mellan 1 och 10 skulle Du då sätta, där 1 = mycket dåligt och 10 = bästa tänkbara?

Han kanske har knarkat från dag ett och de har ej märkt detta. Hans mamma har varit på besök och de borde ha övervakat besöken mer.

Betyg

7

9. Om Du fick betygsätta möjligheten till arbete och studier för klienten, vilket betyg mellan 1 och 10 skulle Du då sätta, där 1 = mycket dåligt och 10 = bästa tänkbara?

Det är ej aktuellt.

Betyg

-

10. Om Du fick betygsätta möjligheten till fritidsaktiviteter för klienten, vilket betyg mellan 1 och 10 skulle Du då sätta, där 1 = mycket dåligt och 10 = bästa tänkbara?

Det finns bra med möjligheter till fritidsaktiviteter.

Betyg

8

Änglagårdens Behandlingshem

11. Om Du fick betygsätta verksamhetens arbete med klientens föräldrar/anhöriga (anhörigboende, umgängesmöjligheter och övrig kontakt), vilket betyg mellan 1 och 10 skulle Du då sätta, där 1 = mycket dåligt och 10 = bästa tänkbara?

Betyg
3

Det finns ej något direkt nätverksarbete för det går inte så bra.

12. Om Du fick betygsätta uppföljning och rapportering kring klienten från verksamhetens sida (regelbundna möten, muntlig information, skriftliga rapporter etc.), vilket betyg mellan 1 och 10 skulle Du då sätta, där 1 = mycket dåligt och 10 = bästa tänkbara?

Betyg
8

Det är bra muntlig information och de har sagt att det ska skicka skriftliga rapporter, vilket de ej gjort.

13. Om Du fick betygsätta verksamhetens planering och genomförande av utslussning av klienten, vilket betyg mellan 1 och 10 skulle Du då sätta, där 1 = mycket dåligt och 10 = bästa tänkbara?

Betyg
-

Det är ej aktuellt med någon utslussning ännu.

14. Om Du fick betygsätta denna placering ifråga om hur väl den passade/matchade klienten, vilket betyg mellan 1 och 10 skulle Du då sätta, där 1 = mycket dåligt och 10 = bästa tänkbara?

Betyg
9

Ingen kommentar.

15. Skulle Du i ett liknande ärende rekommendera en placering inom samma verksamhet?

Ja.

16. Vilka anser Du är verksamhetens starkaste sidor?

Deras starka sidor är att de försöker att motivera klienten. De har teckenekonomi, bra struktur och de är engagerade samt ger bra muntlig information. De ger ej upp om det är någon som tar återfall eller så, utan de är väldigt flexibla.

Änglagårdens Behandlingshem

17. Vilka anser Du är verksamhetens svagaste sidor?

Deras förbättringsområden är familjearbetet. De försöker att hålla familjen utanför, för att klienten ska växa själv tycker de.

18. Är det någon typ av tjänst eller kompetens som Du saknar hos den här verksamheten i samband med placeringar?

Det jag saknar är någon familjeterapeut eller något liknande.

19. Med utgångspunkt från Dina erfarenheter, vilket betyg mellan 1 och 10 skulle Du då ge verksamheten som en helhetsbedömning, där 1 = mycket dåligt och 10 = bästa tänkbara?

Ingen kommentar.

Betyg
9

Övriga kommentarer och synpunkter

Inga övriga kommentarer.

Intervjuad

Nyköpings Kommun

C 785251 M 226868

PC 1611389 S 2

Intervjudatum 2012-02-27

Kommentar om intervjun:

1. Är aktuell placering pågående i verksamheten just nu?

Ja. Placeringen är pågående sedan 110623.

2. Vilken typ av placering gäller det (familj, vuxen, barn, par, förälder och barn, akutplacering, behandling, utredning, vård etc.)?

Det är en SoL-placering för en vuxen.

3a. Om Du fick betygsätta den information som ni fick om verksamheten, innan ert beslut om placering, vilket betyg mellan 1 och 10 skulle Du då sätta, där 1 = mycket dåligt och 10 = bästa tänkbara?

Betyg

6

Den information jag fick om dem från början var bra, men den överensstämde ej med verkligheten.

3b. Hur fick du kännedom om verksamheten (placeringservice, kollega, broschyr, utskick etc.)?

Jag hittade dem på internet.

4. Om Du fick betygsätta mottagande och introduktion av er klient, vilket betyg mellan 1 och 10 skulle Du då sätta, där 1 = mycket dåligt och 10 = bästa tänkbara?

Betyg

-

Jag var ej med på mottagandet så det kan jag ej svara på.

Änglagårdens Behandlingshem

5. Om Du fick betygsätta verksamhetens arbete kring klientens behandlingsplan (upprättande, redovisningar, arbetet enligt denna plan etc.), vilket betyg mellan 1 och 10 skulle Du då sätta, där 1 = mycket dåligt och 10 = bästa tänkbara?

Betyg

6

De har höga ambitioner men de kommer ej upp i dem men de gör sitt bästa.

6. Om Du fick betygsätta verksamhetens omvårdnadsinsatser gentemot klienten (kost, logi, dagliga rutiner etc.), vilket betyg mellan 1 och 10 skulle Du då sätta, där 1 = mycket dåligt och 10 = bästa tänkbara?

Betyg

6

De kan prata mer än vad de levererar, och vi har kommit överens om saker som de ej har genomfört. De har väldigt höga ambitioner men de har ej det i praktiken.

7. Om Du fick betygsätta verksamhetens arbete med att motivera klienten till samverkan enligt den individuellt upprättade behandlingsplanen, vilket betyg mellan 1 och 10 skulle Du då sätta, där 1 = mycket dåligt och 10 = bästa tänkbara?

Betyg

8

Motivationsarbetet är bra.

8. Om Du fick betygsätta verksamhetens sociala kontroll av klienten (kontroll av destruktivt beteende, kriminalitet, missbruk och begränsning av rörelsefrihet), vilket betyg mellan 1 och 10 skulle Du då sätta, där 1 = mycket dåligt och 10 = bästa tänkbara?

Betyg

8

Den sociala kontrollen fungerar bra.

9. Om Du fick betygsätta möjligheten till arbete och studier för klienten, vilket betyg mellan 1 och 10 skulle Du då sätta, där 1 = mycket dåligt och 10 = bästa tänkbara?

Betyg

-

Det är arbete som är aktuellt för klienten och det går via kommunen så det kan jag ej betygsätta.

10. Om Du fick betygsätta möjligheten till fritidsaktiviteter för klienten, vilket betyg mellan 1 och 10 skulle Du då sätta, där 1 = mycket dåligt och 10 = bästa tänkbara?

Betyg

8

De försöker med fritidsaktiviteter, även där har de högre än sin ambitionsnivå.

Änglagårdens Behandlingshem

11. Om Du fick betygsätta verksamhetens arbete med klientens föräldrar/anhöriga (anhörigboende, umgängesmöjligheter och övrig kontakt), vilket betyg mellan 1 och 10 skulle Du då sätta, där 1 = mycket dåligt och 10 = bästa tänkbara?

Betyg

8

De kämpar på med nätverksarbetet.

12. Om Du fick betygsätta uppföljning och rapportering kring klienten från verksamhetens sida (regelbundna möten, muntlig information, skriftliga rapporter etc.), vilket betyg mellan 1 och 10 skulle Du då sätta, där 1 = mycket dåligt och 10 = bästa tänkbara?

Betyg

8

Uppföljning och rapporteringen är reglerat hur ofta det ska vara i avtalet, och de sköter det enligt avtalet. De kan vara lite sen ibland men det kommer.

13. Om Du fick betygsätta verksamhetens planering och genomförande av utslussning av klienten, vilket betyg mellan 1 och 10 skulle Du då sätta, där 1 = mycket dåligt och 10 = bästa tänkbara?

Betyg

-

Det är ej aktuellt.

14. Om Du fick betygsätta denna placering ifråga om hur väl den passade/matchade klienten, vilket betyg mellan 1 och 10 skulle Du då sätta, där 1 = mycket dåligt och 10 = bästa tänkbara?

Betyg

6

Ingen kommentar.

15. Skulle Du i ett liknande ärende rekommendera en placering inom samma verksamhet?

Ja, det skulle jag kunna göra. Men då skulle vi vara mer tydliga i uppdragsbeskrivningen.

16. Vilka anser Du är verksamhetens starkaste sidor?

Deras starka sidor är att de har en ambitionsnivå och vill mycket. De jobbar hårt och de har kompetent personal som har jobbat med dessa klienter med denna problematik länge.

Änglagårdens Behandlingshem

17. Vilka anser Du är verksamhetens svagaste sidor?

Deras svaga sidor är att de har en hög ambitionsnivå som de ej lever upp till . Det är mycket som lovas som de ej håller. De kan lova vissa saker på mötena men de är ej lika lätt i praktiken att genomföra.

18. Är det någon typ av tjänst eller kompetens som Du saknar hos den här verksamheten i samband med placeringar?

Nej.

19. Med utgångspunkt från Dina erfarenheter, vilket betyg mellan 1 och 10 skulle Du då ge verksamheten som en helhetsbedömning, där 1 = mycket dåligt och 10 = bästa tänkbara?

Ingen kommentar.

Betyg
7

Övriga kommentarer och synpunkter

Inga övriga kommentarer.

Intervjuad

Södertälje Kommun

C 138710 M 226718

PC 1611389 S 2

Intervjudatum 2012-02-23

Kommentar om intervjun:

1. Är aktuell placering pågående i verksamheten just nu?

Ja. Placeringen är pågående sedan 101115.

2. Vilken typ av placering gäller det (familj, vuxen, barn, par, förälder och barn, akutplacering, behandling, utredning, vård etc.)?

Det är en SoL-placering för en vuxen.

3a. Om Du fick betygsätta den information som ni fick om verksamheten, innan ert beslut om placering, vilket betyg mellan 1 och 10 skulle Du då sätta, där 1 = mycket dåligt och 10 = bästa tänkbara?

Betyg

9

Den information jag fick om dem var bra.

3b. Hur fick du kännedom om verksamheten (placeringservice, kollega, broschyr, utskick etc.)?

Jag fick tips av en kollega.

4. Om Du fick betygsätta mottagande och introduktion av er klient, vilket betyg mellan 1 och 10 skulle Du då sätta, där 1 = mycket dåligt och 10 = bästa tänkbara?

Betyg

8

Mottagandet och introduktionen var bra.

Änglagårdens Behandlingshem

5. Om Du fick betygsätta verksamhetens arbete kring klientens behandlingsplan (upprättande, redovisningar, arbetet enligt denna plan etc.), vilket betyg mellan 1 och 10 skulle Du då sätta, där 1 = mycket dåligt och 10 = bästa tänkbara?

Betyg

8

Arbetet kring behandlingsplanen fungerar alldeles utmärkt. Vi har bra samspel med verksamheten och vi har en bra diskussion. Alla är med på samma bana.

6. Om Du fick betygsätta verksamhetens omvårdnadsinsatser gentemot klienten (kost, logi, dagliga rutiner etc.), vilket betyg mellan 1 och 10 skulle Du då sätta, där 1 = mycket dåligt och 10 = bästa tänkbara?

Betyg

9

De har en fantastisk kock där och de har en bra planering för klienten.

7. Om Du fick betygsätta verksamhetens arbete med att motivera klienten till samverkan enligt den individuellt upprättade behandlingsplanen, vilket betyg mellan 1 och 10 skulle Du då sätta, där 1 = mycket dåligt och 10 = bästa tänkbara?

Betyg

8

De har lyckats fått med klienten bra.

8. Om Du fick betygsätta verksamhetens sociala kontroll av klienten (kontroll av destruktivt beteende, kriminalitet, missbruk och begränsning av rörelsefrihet), vilket betyg mellan 1 och 10 skulle Du då sätta, där 1 = mycket dåligt och 10 = bästa tänkbara?

Betyg

7

Den sociala kontrollen är bra och de håller den planering som finns.

9. Om Du fick betygsätta möjligheten till arbete och studier för klienten, vilket betyg mellan 1 och 10 skulle Du då sätta, där 1 = mycket dåligt och 10 = bästa tänkbara?

Betyg

8

Klienten deltar i de aktiviteter som finns.

10. Om Du fick betygsätta möjligheten till fritidsaktiviteter för klienten, vilket betyg mellan 1 och 10 skulle Du då sätta, där 1 = mycket dåligt och 10 = bästa tänkbara?

Betyg

8

De hittar på saker, tittar på hockey, tränar på gym osv.

Änglagårdens Behandlingshem

11. Om Du fick betygsätta verksamhetens arbete med klientens föräldrar/anhöriga (anhörigboende, umgängesmöjligheter och övrig kontakt), vilket betyg mellan 1 och 10 skulle Du då sätta, där 1 = mycket dåligt och 10 = bästa tänkbara?

Betyg

7

Nätverksarbetet är relativt bra. Det är lite komplicerat med syskonen som ställer till det.

12. Om Du fick betygsätta uppföljning och rapportering kring klienten från verksamhetens sida (regelbundna möten, muntlig information, skriftliga rapporter etc.), vilket betyg mellan 1 och 10 skulle Du då sätta, där 1 = mycket dåligt och 10 = bästa tänkbara?

Betyg

6

Vi har bra telefonkontakt men det rasar ej in skriftliga rapporter.

13. Om Du fick betygsätta verksamhetens planering och genomförande av utslussning av klienten, vilket betyg mellan 1 och 10 skulle Du då sätta, där 1 = mycket dåligt och 10 = bästa tänkbara?

Betyg

9

Det finns en planering och vi är hoppfulla att det kan gå bra.

14. Om Du fick betygsätta denna placering ifråga om hur väl den passade/matchade klienten, vilket betyg mellan 1 och 10 skulle Du då sätta, där 1 = mycket dåligt och 10 = bästa tänkbara?

Betyg

10

Ingen kommentar.

15. Skulle Du i ett liknande ärende rekommendera en placering inom samma verksamhet?

Absolut!

16. Vilka anser Du är verksamhetens starkaste sidor?

Deras starka sidor är att de har det vi vill ha och vi har en bra dialog.

Änglagårdens Behandlingshem

17. Vilka anser Du är verksamhetens svagaste sidor?

Jag har ej sett några svaga sidor hos dem.

18. Är det någon typ av tjänst eller kompetens som Du saknar hos den här verksamheten i samband med placeringar?

Nej.

19. Med utgångspunkt från Dina erfarenheter, vilket betyg mellan 1 och 10 skulle Du då ge verksamheten som en helhetsbedömning, där 1 = mycket dåligt och 10 = bästa tänkbara?

Ingen kommentar.

Betyg
9

Övriga kommentarer och synpunkter

Inga övriga kommentarer.

Intervjuad

Sundbybergs stad

C 150454 M 226610

PC 1611389 S 2

Intervjudatum 2012-02-22

Kommentar om intervjun:

1. Är aktuell placering pågående i verksamheten just nu?

Ja. Placeringen är pågående sedan 100816.

2. Vilken typ av placering gäller det (familj, vuxen, barn, par, förälder och barn, akutplacering, behandling, utredning, vård etc.)?

Det är en SoL-placering för en vuxen.

3a. Om Du fick betygsätta den information som ni fick om verksamheten, innan ert beslut om placering, vilket betyg mellan 1 och 10 skulle Du då sätta, där 1 = mycket dåligt och 10 = bästa tänkbara?

Betyg

-

Det var ej jag som gjorde placeringen så det kan jag ej svara på.

3b. Hur fick du kännedom om verksamheten (placeringservice, kollega, broschyr, utskick etc.)?

Jag fick kännedom om dem när jag tog över ärendet.

4. Om Du fick betygsätta mottagande och introduktion av er klient, vilket betyg mellan 1 och 10 skulle Du då sätta, där 1 = mycket dåligt och 10 = bästa tänkbara?

Betyg

-

Jag var ej med på mottagandet så det kan jag ej svara på.

Änglagårdens Behandlingshem

5. Om Du fick betygsätta verksamhetens arbete kring klientens behandlingsplan (upprättande, redovisningar, arbetet enligt denna plan etc.), vilket betyg mellan 1 och 10 skulle Du då sätta, där 1 = mycket dåligt och 10 = bästa tänkbara?

Arbetet kring behandlingsplanen fungerar bra.

Betyg
7

6. Om Du fick betygsätta verksamhetens omvårdnadsinsatser gentemot klienten (kost, logi, dagliga rutiner etc.), vilket betyg mellan 1 och 10 skulle Du då sätta, där 1 = mycket dåligt och 10 = bästa tänkbara?

Klienten bor själv i en träningslägenhet, men han äter gemensamt med de andra.

Betyg
7

7. Om Du fick betygsätta verksamhetens arbete med att motivera klienten till samverkan enligt den individuellt upprättade behandlingsplanen, vilket betyg mellan 1 och 10 skulle Du då sätta, där 1 = mycket dåligt och 10 = bästa tänkbara?

De har ett bra motivationsarbete, men det är en svår klient.

Betyg
7

8. Om Du fick betygsätta verksamhetens sociala kontroll av klienten (kontroll av destruktivt beteende, kriminalitet, missbruk och begränsning av rörelsefrihet), vilket betyg mellan 1 och 10 skulle Du då sätta, där 1 = mycket dåligt och 10 = bästa tänkbara?

Detta är en tvångsplacering så de har bra kontroll tycker jag.

Betyg
8

9. Om Du fick betygsätta möjligheten till arbete och studier för klienten, vilket betyg mellan 1 och 10 skulle Du då sätta, där 1 = mycket dåligt och 10 = bästa tänkbara?

De har en verkstad som klienten jobbar i och syr väskor bland annat, och han är väldigt engagerad och nöjd med det.

Betyg
7

10. Om Du fick betygsätta möjligheten till fritidsaktiviteter för klienten, vilket betyg mellan 1 och 10 skulle Du då sätta, där 1 = mycket dåligt och 10 = bästa tänkbara?

Klienten vågar ej åka buss eller tåg så han blir kvar där, men det finns en del aktiviteter på plats.

Betyg
6

Änglagårdens Behandlingshem

11. Om Du fick betygsätta verksamhetens arbete med klientens föräldrar/anhöriga (anhörigboende, umgängesmöjligheter och övrig kontakt), vilket betyg mellan 1 och 10 skulle Du då sätta, där 1 = mycket dåligt och 10 = bästa tänkbara?

Klienten har ej någon kontakt med de anhöriga så det är ej aktuellt.

Betyg
-

12. Om Du fick betygsätta uppföljning och rapportering kring klienten från verksamhetens sida (regelbundna möten, muntlig information, skriftliga rapporter etc.), vilket betyg mellan 1 och 10 skulle Du då sätta, där 1 = mycket dåligt och 10 = bästa tänkbara?

Uppföljning och rapporteringen är bra. Vi får det var tredje månad och även muntlig informaton om det behövs.

Betyg
8

13. Om Du fick betygsätta verksamhetens planering och genomförande av utslussning av klienten, vilket betyg mellan 1 och 10 skulle Du då sätta, där 1 = mycket dåligt och 10 = bästa tänkbara?

Han bor i en träningslägenhet så det finns en bra planering för utslussning. Jag kan ej betygsätta det.

Betyg
-

14. Om Du fick betygsätta denna placering ifråga om hur väl den passade/matchade klienten, vilket betyg mellan 1 och 10 skulle Du då sätta, där 1 = mycket dåligt och 10 = bästa tänkbara?

Ingen kommentar.

Betyg
9

15. Skulle Du i ett liknande ärende rekommendera en placering inom samma verksamhet?

Ja.

16. Vilka anser Du är verksamhetens starkaste sidor?

Deras starka sidor är att de tar emot klienter som är dömd till rättspsykiatrisk tvångsvård.

Änglagårdens Behandlingshem

17. Vilka anser Du är verksamhetens svagaste sidor?

Deras svaga sidor är att de tar för mycket betalt för träningslägenheter. De borde kosta mindre eftersom de inte har lika mycket kontakt

18. Är det någon typ av tjänst eller kompetens som Du saknar hos den här verksamheten i samband med placeringar?

Nej.

19. Med utgångspunkt från Dina erfarenheter, vilket betyg mellan 1 och 10 skulle Du då ge verksamheten som en helhetsbedömning, där 1 = mycket dåligt och 10 = bästa tänkbara?

Ingen kommentar.

Betyg
7

Övriga kommentarer och synpunkter

Inga övriga kommentarer.