



# Kvalitetsindex

Standard, klient

Änglagårdens Behandlingshem

Rapport 2018-05-24



Tingsgatan 2A, 827 32 Ljusdal • 0651-160 40 • Fax: 0651-71 19 80 • [info@ssil.se](mailto:info@ssil.se) • [www.ssil.se](http://www.ssil.se)

## **Innehåll**

### **SSIL Kvalitetsindex**

- Strategi och metod
- Antal intervjuer, medelbetyg totalt samt på respektive fråga och antal bortfall
- Genomförda intervjuer

## Strategi och metod

SSIL har arbetat med kvalitetsenkäter/intervjuer sedan 1999. På uppdrag av verksamheter har vi intervjuat klienter med syfte att fånga upp synpunkter, erfarenheter och bedömningar av verksamheter.

Data och information samlas in genom telefonintervjuer med klienten.

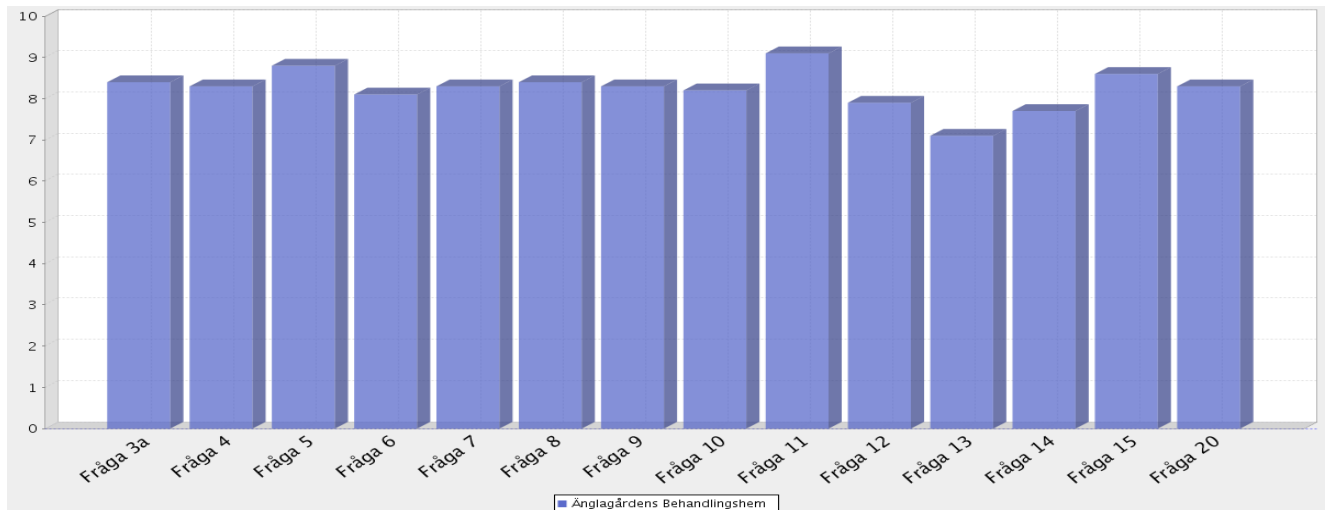
Klienten får svara på ett förutbestämt och enhetligt frågeformulär/enkät. Frågornas formulering redovisas i nästa avsnitt.

Alla avslutade eller pågående placeringar under den senaste 12-månaders perioden utgör underlaget för att genomföra intervjuerna.

När samtliga intervjuer har genomförts sammanställs en slutlig rapport som också innehåller uppgifter om eventuellt bortfall.

SSIL

## Änglagårdens Behandlingshem



### Aktuell verksamhet

Medelbetygen bygger på intervjuer genomförda: [2017-05-23 - 2018-05-23](#)

Antal intervjuer: [22](#)

Medelbetyg för samtliga frågor (av 10 möjliga): [8.3](#)

Antal bortfall: [2](#)

Fråga 3a. Information om verksamheten	<a href="#">8.4</a>
Fråga 4. Mottagande och introduktion	<a href="#">8.3</a>
Fråga 5. Verksamhetens bemötande	<a href="#">8.8</a>
Fråga 6. Genomförande av plan	<a href="#">8.1</a>
Fråga 7. Verksamhetens omvårdnadsinsatser	<a href="#">8.3</a>
Fråga 8. Verksamhetens arbete med att motivera klienten	<a href="#">8.4</a>
Fråga 9. Social kontroll	<a href="#">8.3</a>
Fråga 10. Arbete och studier	<a href="#">8.2</a>
Fråga 11. Fritidsaktiviteter	<a href="#">9.1</a>
Fråga 12. Nätverksarbete	<a href="#">7.9</a>
Fråga 13. Uppföljning och rapportering	<a href="#">7.1</a>
Fråga 14. Utslussning	<a href="#">7.7</a>
Fråga 15. Placeringens lämplighet	<a href="#">8.6</a>
Fråga 20. Helhetsbedömning	<a href="#">8.3</a>

Intervjuad

**Privat**

C 1435282 M 398246

PC 1611389 S 2

Intervjudatum 2018-05-22

**Kommentar om intervjun:**

Den placerade personen har själv fyllt i formuläret och skickat in den via post.

**1. Är någon aktuell placering pågående i verksamheten/familjehemmet för närvarande ?**

Ja. Placeringen är pågående.

**2. Insatsen avser ?**

Insatsen avser en vuxen.

**3a. Om Du fick betygsätta den information som Du fick från familjehemmet/verksamheten, innan beslutet om att Du skulle placeras där, vilket betyg mellan 1 och 10 skulle Du då sätta, där 1=mycket dåligt och 10=bästa tänkbara?**

Ingen kommentar.

Betyg

7

**3b. Hur fick Du kännedom om familjehemmet/verksamheten?**

Jag fick kännedom om verksamheten genom socialtjänsten.

**4. Om Du fick betygsätta det mottagande och introduktion som familjehemmet/verksamheten gav dig, vilket betyg mellan 1 och 10 skulle Du då sätta, där 1=mycket dåligt och 10=bästa tänkbara?**

Ingen kommentar.

Betyg

7

## Änglagårdens Behandlingshem

**5. Om Du fick betygsätta det bemötande Du fick som person av personalen på familjehemmet/verksamheten, vilket betyg mellan 1 och 10 skulle Du då sätta, där 1=mycket dåligt och 10=bästa tänkbara?**

Ingen kommentar.

Betyg  
7

**6. Om Du fick betygsätta arbetet med att genomföra den fastställda vård- o behandlingsplanen, vilket betyg mellan 1 och 10 skulle Du då sätta, där 1=mycket dåligt och 10=bästa tänkbara?**

Ingen kommentar.

Betyg  
7

**7. Om Du fick betygsätta familjehemmets/verksamhetens omvårdnadsinsatser gentemot Dig (kost, logi, dagliga rutiner, etc,) vilket betyg mellan 1 och 10 skulle Du då sätta, där 1=mycket dåligt och 10=bästa tänkbara?**

Ingen kommentar.

Betyg  
6

**8. Om Du fick betygsätta familjehemmets/verksamhetens arbete med att motivera Dig till att följa den individuellt uppräta behandlingsplanen, vilket betyg mellan 1 och 10 skulle Du då sätta, där 1=mycket dåligt och 10=bästa tänkbara?**

Ingen kommentar.

Betyg  
7

**9. Om Du fick betygsätta hur familjehemmet/verksamheten satte gränser när det gäller destruktivt beteende, kriminalitet, missbruk och begränsning av rörelsefrihet, vilket betyg mellan 1 och 10 skulle Du då sätta, där 1=mycket dåligt och 10=bästa tänkbara?**

Ingen kommentar.

Betyg  
7

**10. Om Du fick betygsätta möjligheterna till arbete eller studier för Dig, vilket betyg mellan 1 och 10 skulle Du då sätta, där 1=mycket dåligt och 10=bästa tänkbara?**

Ingen kommentar.

Betyg  
7

## Änglagårdens Behandlingshem

11. Om Du fick betygsätta möjligheterna till fritidsaktiviter på familjehemmet/verksamheten, vilket betyg mellan 1 och 10 skulle Du då sätta, där 1=mycket dåligt och 10=bästa tänkbara?

Ingen kommentar.

Betyg

8

12. Om Du fick betygsätta familjehemmets/verksamhetens arbete vad det gäller Dina föräldrar/anhöriga (anhörigboende, umgängesmöjligheter och övrig kontakt), vilket betyg mellan 1 och 10 skulle Du då sätta, där 1=mycket dåligt och 10=bästa tänkbara?

Ingen kommentar.

Betyg

3

13. Om Du fick betygsätta uppföljningen kring Dig från familjehemmet/verksamheten sida regelbundna möten, muntlig information, etc. Vilket betyg mellan 1 och 10 skulle Du då sätta, där 1=mycket dåligt och 10=bästa tänkbara?

Ingen kommentar.

Betyg

1

14. Om Du fick betygsätta utslussningen av Dig från familjehemmet/verksamheten sida, vilket betyg mellan 1 och 10 skulle Du då sätta, där 1=mycket dåligt och 10=bästa tänkbara?

Ingen kommentar.

Betyg

7

15. Om Du fick betygsätta hur Du tyckte att placeringen var lämpad för Dig, vilket betyg mellan 1 och 10 skulle Du då sätta, där 1=mycket dåligt och 10=bästa tänkbara?

Ingen kommentar.

Betyg

7

16. Utifrån Dina upplevelser på familjehemmet/verksamhetens, skulle Du kunna rekommendera en placering på hemmet?

Ja.

## Änglagårdens Behandlingshem

**17. Vilka tycker Du är familjehemmets/verksamhetens starka sidor?**

Verksamhetens starka sidor är att det finns mycket möjligheter till aktiviteter.

**18. Vilka tycker Du är familjehemmets/verksamhetens svaga sidor?**

Vet inte.

**19. Vad anser Du om familjehemmets/verksamhetens kompetens för just Din behandling och saknar Du någon tjänst i verksamheten?**

Ja. Det behövs en läkare.

**20. Med utgångspunkt från Dina erfarenheter av vistelsen på familjehemmet/verksamheten, vilket betyg mellan 1 och 10 skulle Du då ge hemmet som en helhetsbedömning, där 1=mycket dåligt och 10=bästa tänkbara?**

Ingen kommentar.

Betyg

7

**21. Är det något annat Du vill tillägga när det gäller familjehemmet/verksamheten som vi inte har tagit upp här, (behandling, miljö, etc)?**

Inga kommentarer.



---

Intervjuad

**Privat**

C 1435282 M 398240

PC 1611389 S 2

Intervjudatum 2018-05-22

**Kommentar om intervjun:**

Den placerade personen har själv fyllt i formuläret och skickat in den via post.

**1. Är någon aktuell placering pågående i verksamheten/familjehemmet för närvarande ?**

Ja. Placeringen är pågående.

**2. Insatsen avser ?**

Det avser en vuxen person.

**3a. Om Du fick betygsätta den information som Du fick från familjehemmet/verksamheten, innan beslutet om att Du skulle placeras där, vilket betyg mellan 1 och 10 skulle Du då sätta, där 1=mycket dåligt och 10=bästa tänkbara?**

Ingen kommentar.

Betyg

10

**3b. Hur fick Du kännedom om familjehemmet/verksamheten?**

Jag fick kännedom om verksamheten genom psykiatrin.

**4. Om Du fick betygsätta det mottagande och introduktion som familjehemmet/verksamheten gav dig, vilket betyg mellan 1 och 10 skulle Du då sätta, där 1=mycket dåligt och 10=bästa tänkbara?**

Verksamheten gav bra information om allt när jag kom hit.

Betyg

10

## Änglagårdens Behandlingshem

**5. Om Du fick betygsätta det bemötande Du fick som person av personalen på familjehemmet/verksamheten, vilket betyg mellan 1 och 10 skulle Du då sätta, där 1=mycket dåligt och 10=bästa tänkbara?**

Betyg

10

Personalen är trevliga och omtänksamma angående droghantering (svårt att tyda skriften).

**6. Om Du fick betygsätta arbetet med att genomföra den fastställda vård- o behandlingsplanen, vilket betyg mellan 1 och 10 skulle Du då sätta, där 1=mycket dåligt och 10=bästa tänkbara?**

Betyg

10

Ingen kommentar.

**7. Om Du fick betygsätta familjehemmets/verksamhetens omvårdnadsinsatser gentemot Dig (kost, logi, dagliga rutiner, etc,) vilket betyg mellan 1 och 10 skulle Du då sätta, där 1=mycket dåligt och 10=bästa tänkbara?**

Betyg

10

Ingen kommentar.

**8. Om Du fick betygsätta familjehemmets/verksamhetens arbete med att motivera Dig till att följa den individuellt uppräta behandlingsplanen, vilket betyg mellan 1 och 10 skulle Du då sätta, där 1=mycket dåligt och 10=bästa tänkbara?**

Betyg

10

Ingen kommentar.

**9. Om Du fick betygsätta hur familjehemmet/verksamheten satte gränser när det gäller destruktivt beteende, kriminalitet, missbruk och begränsning av rörelsefrihet, vilket betyg mellan 1 och 10 skulle Du då sätta, där 1=mycket dåligt och 10=bästa tänkbara?**

Betyg

10

Ingen kommentar.

**10. Om Du fick betygsätta möjligheterna till arbete eller studier för Dig, vilket betyg mellan 1 och 10 skulle Du då sätta, där 1=mycket dåligt och 10=bästa tänkbara?**

Betyg

10

Ingen kommentar.

## Änglagårdens Behandlingshem

11. Om Du fick betygsätta möjligheterna till fritidsaktiviter på familjehemmet/verksamheten, vilket betyg mellan 1 och 10 skulle Du då sätta, där 1=mycket dåligt och 10=bästa tänkbara?

Ingen kommentar.

Betyg  
10

12. Om Du fick betygsätta familjehemmets/verksamhetens arbete vad det gäller Dina föräldrar/anhöriga (anhörigboende, umgängesmöjligheter och övrig kontakt), vilket betyg mellan 1 och 10 skulle Du då sätta, där 1=mycket dåligt och 10=bästa tänkbara?

Ingen kommentar.

Betyg  
10

13. Om Du fick betygsätta uppföljningen kring Dig från familjehemmet/verksamheten sida regelbundna möten, muntlig information, etc. Vilket betyg mellan 1 och 10 skulle Du då sätta, där 1=mycket dåligt och 10=bästa tänkbara?

Ingen kommentar.

Betyg  
10

14. Om Du fick betygsätta utslussningen av Dig från familjehemmet/verksamheten sida, vilket betyg mellan 1 och 10 skulle Du då sätta, där 1=mycket dåligt och 10=bästa tänkbara?

Ingen kommentar och inget betyg.

Betyg  
-

15. Om Du fick betygsätta hur Du tyckte att placeringen var lämpad för Dig, vilket betyg mellan 1 och 10 skulle Du då sätta, där 1=mycket dåligt och 10=bästa tänkbara?

Ingen kommentar.

Betyg  
10

16. Utifrån Dina upplevelser på familjehemmet/verksamhetens, skulle Du kunna rekommendera en placering på hemmet?

Ja.

## Änglagårdens Behandlingshem

### 17. Vilka tycker Du är familjehemmets/verksamhetens starka sidor?

Verksamhetens starka sidor är att chefen bryr sig!

### 18. Vilka tycker Du är familjehemmets/verksamhetens svaga sidor?

Ingen kommentar.

### 19. Vad anser Du om familjehemmets/verksamhetens kompetens för just Din behandling och saknar Du någon tjänst i verksamheten?

Ingen kommentar.

### 20. Med utgångspunkt från Dina erfarenheter av vistelsen på familjehemmet/verksamheten, vilket betyg mellan 1 och 10 skulle Du då ge hemmet som en helhetsbedömning, där 1=mycket dåligt och 10=bästa tänkbara?

Ingen kommentar.

Betyg

10

### 21. Är det något annat Du vill tillägga när det gäller familjehemmet/verksamheten som vi inte har tagit upp här, (behandling, miljö, etc)?

Inga kommentarer.

Intervjuad

**Privat**

C 1435282 M 398229

PC 1611389 S 2

Intervjudatum 2018-05-22

**Kommentar om intervjun:**

Den placerade personen har själv fyllt i formuläret och skickat in den via post.

**1. Är någon aktuell placering pågående i verksamheten/familjehemmet för närvarande ?**

Ja. Placeringen är pågående.

**2. Insatsen avser ?**

Insatsen avser en vuxen person.

**3a. Om Du fick betygsätta den information som Du fick från familjehemmet/verksamheten, innan beslutet om att Du skulle placeras där, vilket betyg mellan 1 och 10 skulle Du då sätta, där 1=mycket dåligt och 10=bästa tänkbara?**

Ingen kommentar.

Betyg

7

**3b. Hur fick Du kännedom om familjehemmet/verksamheten?**

Jag fick kännedom om verksamheten genom socialtjänsten.

**4. Om Du fick betygsätta det mottagande och introduktion som familjehemmet/verksamheten gav dig, vilket betyg mellan 1 och 10 skulle Du då sätta, där 1=mycket dåligt och 10=bästa tänkbara?**

Ingen kommentar.

Betyg

10

## Änglagårdens Behandlingshem

**5. Om Du fick betygsätta det bemötande Du fick som person av personalen på familjehemmet/verksamheten, vilket betyg mellan 1 och 10 skulle Du då sätta, där 1=mycket dåligt och 10=bästa tänkbara?**

Betyg

8

Ingen kommentar.

**6. Om Du fick betygsätta arbetet med att genomföra den fastställda vård- o behandlingsplanen, vilket betyg mellan 1 och 10 skulle Du då sätta, där 1=mycket dåligt och 10=bästa tänkbara?**

Betyg

7

Ingen kommentar.

**7. Om Du fick betygsätta familjehemmets/verksamhetens omvårdnadsinsatser gentemot Dig (kost, logi, dagliga rutiner, etc,) vilket betyg mellan 1 och 10 skulle Du då sätta, där 1=mycket dåligt och 10=bästa tänkbara?**

Betyg

6

Ingen kommentar.

**8. Om Du fick betygsätta familjehemmets/verksamhetens arbete med att motivera Dig till att följa den individuellt uppräta behandlingsplanen, vilket betyg mellan 1 och 10 skulle Du då sätta, där 1=mycket dåligt och 10=bästa tänkbara?**

Betyg

7

Ingen kommentar.

**9. Om Du fick betygsätta hur familjehemmet/verksamheten satte gränser när det gäller destruktivt beteende, kriminalitet, missbruk och begränsning av rörelsefrihet, vilket betyg mellan 1 och 10 skulle Du då sätta, där 1=mycket dåligt och 10=bästa tänkbara?**

Betyg

5

Ingen kommentar.

**10. Om Du fick betygsätta möjligheterna till arbete eller studier för Dig, vilket betyg mellan 1 och 10 skulle Du då sätta, där 1=mycket dåligt och 10=bästa tänkbara?**

Betyg

5

Ingen kommentar.

## Änglagårdens Behandlingshem

11. Om Du fick betygsätta möjligheterna till fritidsaktiviteter på familjehemmet/verksamheten, vilket betyg mellan 1 och 10 skulle Du då sätta, där 1=mycket dåligt och 10=bästa tänkbara?

Ingen kommentar.

Betyg

8

12. Om Du fick betygsätta familjehemmets/verksamhetens arbete vad det gäller Dina föräldrar/anhöriga (anhörigboende, umgängesmöjligheter och övrig kontakt), vilket betyg mellan 1 och 10 skulle Du då sätta, där 1=mycket dåligt och 10=bästa tänkbara?

Ingen kommentar.

Betyg

6

13. Om Du fick betygsätta uppföljningen kring Dig från familjehemmet/verksamheten sida regelbundna möten, muntlig information, etc. Vilket betyg mellan 1 och 10 skulle Du då sätta, där 1=mycket dåligt och 10=bästa tänkbara?

Ingen kommentar.

Betyg

6

14. Om Du fick betygsätta utslussningen av Dig från familjehemmet/verksamheten sida, vilket betyg mellan 1 och 10 skulle Du då sätta, där 1=mycket dåligt och 10=bästa tänkbara?

Jag känner mig inte redo för någon utslussning än, så jag kan inte betygsätta.

Betyg

-

15. Om Du fick betygsätta hur Du tyckte att placeringen var lämpad för Dig, vilket betyg mellan 1 och 10 skulle Du då sätta, där 1=mycket dåligt och 10=bästa tänkbara?

Ingen kommentar.

Betyg

7

16. Utifrån Dina upplevelser på familjehemmet/verksamhetens, skulle Du kunna rekommendera en placering på hemmet?

Ja.

## Änglagårdens Behandlingshem

### 17. Vilka tycker Du är familjehemmets/verksamhetens starka sidor?

Verksamhetens starka sidor är att de har individuell behandling.

### 18. Vilka tycker Du är familjehemmets/verksamhetens svaga sidor?

Verksamhetens svaga sidor är att det kan saknas grejer till maten.

### 19. Vad anser Du om familjehemmets/verksamhetens kompetens för just Din behandling och saknar Du någon tjänst i verksamheten?

Jag vet inte riktigt om det saknas något.

### 20. Med utgångspunkt från Dina erfarenheter av vistelsen på familjehemmet/verksamheten, vilket betyg mellan 1 och 10 skulle Du då ge hemmet som en helhetsbedömning, där 1=mycket dåligt och 10=bästa tänkbara?

Ingen kommentar.

Betyg

7

### 21. Är det något annat Du vill tillägga när det gäller familjehemmet/verksamheten som vi inte har tagit upp här, (behandling, miljö, etc)?

Inga kommentarer.



---

Intervjuad

Privat

C 1435282 M 398224

PC 1611389 S 2

Intervjudatum 2018-05-22

**Kommentar om intervjun:**

Den placerade personen har själv fyllt i formuläret och skickat in den via post.

**1. Är någon aktuell placering pågående i verksamheten/familjehemmet för närvarande ?**

Ja. Placeringen är pågående.

**2. Insatsen avser ?**

Det avser en vuxen person.

**3a. Om Du fick betygsätta den information som Du fick från familjehemmet/verksamheten, innan beslutet om att Du skulle placeras där, vilket betyg mellan 1 och 10 skulle Du då sätta, där 1=mycket dåligt och 10=bästa tänkbara?**

Ingen kommentar.

Betyg

8

**3b. Hur fick Du kännedom om familjehemmet/verksamheten?**

Jag fick kännedom om verksamheten genom socialen.

**4. Om Du fick betygsätta det mottagande och introduktion som familjehemmet/verksamheten gav dig, vilket betyg mellan 1 och 10 skulle Du då sätta, där 1=mycket dåligt och 10=bästa tänkbara?**

Ingen kommentar.

Betyg

7

## Änglagårdens Behandlingshem

**5. Om Du fick betygsätta det bemötande Du fick som person av personalen på familjehemmet/verksamheten, vilket betyg mellan 1 och 10 skulle Du då sätta, där 1=mycket dåligt och 10=bästa tänkbara?**

Betyg

8

Ingen kommentar.

**6. Om Du fick betygsätta arbetet med att genomföra den fastställda vård- o behandlingsplanen, vilket betyg mellan 1 och 10 skulle Du då sätta, där 1=mycket dåligt och 10=bästa tänkbara?**

Betyg

8

Ingen kommentar.

**7. Om Du fick betygsätta familjehemmets/verksamhetens omvårdnadsinsatser gentemot Dig (kost, logi, dagliga rutiner, etc,) vilket betyg mellan 1 och 10 skulle Du då sätta, där 1=mycket dåligt och 10=bästa tänkbara?**

Betyg

7

Ingen kommentar.

**8. Om Du fick betygsätta familjehemmets/verksamhetens arbete med att motivera Dig till att följa den individuellt uppräta behandlingsplanen, vilket betyg mellan 1 och 10 skulle Du då sätta, där 1=mycket dåligt och 10=bästa tänkbara?**

Betyg

8

Ingen kommentar.

**9. Om Du fick betygsätta hur familjehemmet/verksamheten satte gränser när det gäller destruktivt beteende, kriminalitet, missbruk och begränsning av rörelsefrihet, vilket betyg mellan 1 och 10 skulle Du då sätta, där 1=mycket dåligt och 10=bästa tänkbara?**

Betyg

8

Ingen kommentar.

**10. Om Du fick betygsätta möjligheterna till arbete eller studier för Dig, vilket betyg mellan 1 och 10 skulle Du då sätta, där 1=mycket dåligt och 10=bästa tänkbara?**

Betyg

7

Ingen kommentar.

## Änglagårdens Behandlingshem

11. Om Du fick betygsätta möjligheterna till fritidsaktiviter på familjehemmet/verksamheten, vilket betyg mellan 1 och 10 skulle Du då sätta, där 1=mycket dåligt och 10=bästa tänkbara?

Ingen kommentar.

Betyg

8

12. Om Du fick betygsätta familjehemmets/verksamhetens arbete vad det gäller Dina föräldrar/anhöriga (anhörigboende, umgängesmöjligheter och övrig kontakt), vilket betyg mellan 1 och 10 skulle Du då sätta, där 1=mycket dåligt och 10=bästa tänkbara?

Ingen kommentar.

Betyg

7

13. Om Du fick betygsätta uppföljningen kring Dig från familjehemmet/verksamheten sida regelbundna möten, muntlig information, etc. Vilket betyg mellan 1 och 10 skulle Du då sätta, där 1=mycket dåligt och 10=bästa tänkbara?

Ingen kommentar.

Betyg

7

14. Om Du fick betygsätta utslussningen av Dig från familjehemmet/verksamheten sida, vilket betyg mellan 1 och 10 skulle Du då sätta, där 1=mycket dåligt och 10=bästa tänkbara?

Ingen kommentar och inget betyg.

Betyg

-

15. Om Du fick betygsätta hur Du tyckte att placeringen var lämpad för Dig, vilket betyg mellan 1 och 10 skulle Du då sätta, där 1=mycket dåligt och 10=bästa tänkbara?

Ingen kommentar.

Betyg

8

16. Utifrån Dina upplevelser på familjehemmet/verksamhetens, skulle Du kunna rekommendera en placering på hemmet?

Ja.

## Änglagårdens Behandlingshem

**17. Vilka tycker Du är familjehemmets/verksamhetens starka sidor?**

Verksamhetens starka sidor är att de har bra personal och bra miljö.

**18. Vilka tycker Du är familjehemmets/verksamhetens svaga sidor?**

Vet inte.

**19. Vad anser Du om familjehemmets/verksamhetens kompetens för just Din behandling och saknar Du någon tjänst i verksamheten?**

Jag saknar inget.

**20. Med utgångspunkt från Dina erfarenheter av vistelsen på familjehemmet/verksamheten, vilket betyg mellan 1 och 10 skulle Du då ge hemmet som en helhetsbedömning, där 1=mycket dåligt och 10=bästa tänkbara?**

Ingen kommentar.

Betyg

8

**21. Är det något annat Du vill tillägga när det gäller familjehemmet/verksamheten som vi inte har tagit upp här, (behandling, miljö, etc)?**

Det är bra miljö, bra omvårdnad och service.

Intervjuad

Privat

C 1435282 M 398219

PC 1611389 S 2

Intervjudatum 2018-05-22

**Kommentar om intervjun:**

Den placerade personen har själv fyllt i formuläret och skickat in den via post.

**1. Är någon aktuell placering pågående i verksamheten/familjehemmet för närvarande ?**

Ja. Placeringen är pågående.

**2. Insatsen avser ?**

Det avser en vuxen.

**3a. Om Du fick betygsätta den information som Du fick från familjehemmet/verksamheten, innan beslutet om att Du skulle placeras där, vilket betyg mellan 1 och 10 skulle Du då sätta, där 1=mycket dåligt och 10=bästa tänkbara?**

Ingen kommentar.

Betyg

7

**3b. Hur fick Du kännedom om familjehemmet/verksamheten?**

Jag fick kännedom om verksamheten genom socialtjänsten.

**4. Om Du fick betygsätta det mottagande och introduktion som familjehemmet/verksamheten gav dig, vilket betyg mellan 1 och 10 skulle Du då sätta, där 1=mycket dåligt och 10=bästa tänkbara?**

Ingen kommentar.

Betyg

7

## Änglagårdens Behandlingshem

**5. Om Du fick betygsätta det bemötande Du fick som person av personalen på familjehemmet/verksamheten, vilket betyg mellan 1 och 10 skulle Du då sätta, där 1=mycket dåligt och 10=bästa tänkbara?**

Betyg

8

Bemötandet är helt okej.

**6. Om Du fick betygsätta arbetet med att genomföra den fastställda vård- o behandlingsplanen, vilket betyg mellan 1 och 10 skulle Du då sätta, där 1=mycket dåligt och 10=bästa tänkbara?**

Betyg

7

Ingen kommentar.

**7. Om Du fick betygsätta familjehemmets/verksamhetens omvårdnadsinsatser gentemot Dig (kost, logi, dagliga rutiner, etc,) vilket betyg mellan 1 och 10 skulle Du då sätta, där 1=mycket dåligt och 10=bästa tänkbara?**

Betyg

7

Personalen tjarar på oss varje morgon.

**8. Om Du fick betygsätta familjehemmets/verksamhetens arbete med att motivera Dig till att följa den individuellt uppräta behandlingsplanen, vilket betyg mellan 1 och 10 skulle Du då sätta, där 1=mycket dåligt och 10=bästa tänkbara?**

Betyg

8

Ingen kommentar.

**9. Om Du fick betygsätta hur familjehemmet/verksamheten satte gränser när det gäller destruktivt beteende, kriminalitet, missbruk och begränsning av rörelsefrihet, vilket betyg mellan 1 och 10 skulle Du då sätta, där 1=mycket dåligt och 10=bästa tänkbara?**

Betyg

7

Den sociala kontrollen är helt okej, men jag orkar inte delta.

**10. Om Du fick betygsätta möjligheterna till arbete eller studier för Dig, vilket betyg mellan 1 och 10 skulle Du då sätta, där 1=mycket dåligt och 10=bästa tänkbara?**

Betyg

6

Ingen kommentar.

## Änglagårdens Behandlingshem

11. Om Du fick betygsätta möjligheterna till fritidsaktiviter på familjehemmet/verksamheten, vilket betyg mellan 1 och 10 skulle Du då sätta, där 1=mycket dåligt och 10=bästa tänkbara?

Ingen kommentar.

Betyg

8

12. Om Du fick betygsätta familjehemmets/verksamhetens arbete vad det gäller Dina föräldrar/anhöriga (anhörigboende, umgängesmöjligheter och övrig kontakt), vilket betyg mellan 1 och 10 skulle Du då sätta, där 1=mycket dåligt och 10=bästa tänkbara?

Ingen kommentar.

Betyg

6

13. Om Du fick betygsätta uppföljningen kring Dig från familjehemmet/verksamheten sida regelbundna möten, muntlig information, etc. Vilket betyg mellan 1 och 10 skulle Du då sätta, där 1=mycket dåligt och 10=bästa tänkbara?

Ingen kommentar.

Betyg

7

14. Om Du fick betygsätta utslussningen av Dig från familjehemmet/verksamheten sida, vilket betyg mellan 1 och 10 skulle Du då sätta, där 1=mycket dåligt och 10=bästa tänkbara?

Ingen kommentar.

Betyg

6

15. Om Du fick betygsätta hur Du tyckte att placeringen var lämpad för Dig, vilket betyg mellan 1 och 10 skulle Du då sätta, där 1=mycket dåligt och 10=bästa tänkbara?

Ingen kommentar.

Betyg

8

16. Utifrån Dina upplevelser på familjehemmet/verksamhetens, skulle Du kunna rekommendera en placering på hemmet?

Ja, Det är bra miljö att vara på.

## Änglagårdens Behandlingshem

**17. Vilka tycker Du är familjehemmets/verksamhetens starka sidor?**

Verksamhetens starka sidor är att de har bra personal.

**18. Vilka tycker Du är familjehemmets/verksamhetens svaga sidor?**

Vet inte.

**19. Vad anser Du om familjehemmets/verksamhetens kompetens för just Din behandling och saknar Du någon tjänst i verksamheten?**

Det är helt okej för mig.

**20. Med utgångspunkt från Dina erfarenheter av vistelsen på familjehemmet/verksamheten, vilket betyg mellan 1 och 10 skulle Du då ge hemmet som en helhetsbedömning, där 1=mycket dåligt och 10=bästa tänkbara?**

Ingen kommentar.

Betyg

8

**21. Är det något annat Du vill tillägga när det gäller familjehemmet/verksamheten som vi inte har tagit upp här, (behandling, miljö, etc)?**

Det är bra att det finns djur.



---

Intervjuad

**Privat**

C 1435282 M 396740

PC 1611389 S 2

Intervjudatum 2018-05-08

**Kommentar om intervjun:**

**1. Är någon aktuell placering pågående i verksamheten/familjehemmet för närvarande ?**

Ja. Placeringen är pågående.

**2. Insatsen avser ?**

Vuxen.

**3a. Om Du fick betygsätta den information som Du fick från familjehemmet/verksamheten, innan beslutet om att Du skulle placeras där, vilket betyg mellan 1 och 10 skulle Du då sätta, där 1=mycket dåligt och 10=bästa tänkbara?**

Informationen var bra.

Betyg

8

**3b. Hur fick Du kännedom om familjehemmet/verksamheten?**

Jag fick kännedom om verksamheten genom socialtjänsten.

**4. Om Du fick betygsätta det mottagande och introduktion som familjehemmet/verksamheten gav dig, vilket betyg mellan 1 och 10 skulle Du då sätta, där 1=mycket dåligt och 10=bästa tänkbara?**

Mottagande och introduktion var bra.

Betyg

8

## Änglagårdens Behandlingshem

**5. Om Du fick betygsätta det bemötande Du fick som person av personalen på familjehemmet/verksamheten, vilket betyg mellan 1 och 10 skulle Du då sätta, där 1=mycket dåligt och 10=bästa tänkbara?**

Betyg

8

Bemötandet var bra.

**6. Om Du fick betygsätta arbetet med att genomföra den fastställda vård- o behandlingsplanen, vilket betyg mellan 1 och 10 skulle Du då sätta, där 1=mycket dåligt och 10=bästa tänkbara?**

Betyg

8

Verksamhetens arbete kring planen fungerar bra, men det är socialtjänsten som är fega.

**7. Om Du fick betygsätta familjehemmets/verksamhetens omvårdnadsinsatser gentemot Dig (kost, logi, dagliga rutiner, etc,) vilket betyg mellan 1 och 10 skulle Du då sätta, där 1=mycket dåligt och 10=bästa tänkbara?**

Betyg

-

Omvårdnadsinsatserna ska jag sköta själv, men jag är lite dålig på de dagliga rutinerna. Jag kan inte betygsätta.

**8. Om Du fick betygsätta familjehemmets/verksamhetens arbete med att motivera Dig till att följa den individuellt uppräta behandlingsplanen, vilket betyg mellan 1 och 10 skulle Du då sätta, där 1=mycket dåligt och 10=bästa tänkbara?**

Betyg

7

Motivationsarbetet fungerar ganska bra.

**9. Om Du fick betygsätta hur familjehemmet/verksamheten satte gränser när det gäller destruktivt beteende, kriminalitet, missbruk och begränsning av rörelsefrihet, vilket betyg mellan 1 och 10 skulle Du då sätta, där 1=mycket dåligt och 10=bästa tänkbara?**

Betyg

8

Den sociala kontrollen är bra.

**10. Om Du fick betygsätta möjligheterna till arbete eller studier för Dig, vilket betyg mellan 1 och 10 skulle Du då sätta, där 1=mycket dåligt och 10=bästa tänkbara?**

Betyg

8

Det finns möjligheter till sysselsättning.

## Änglagårdens Behandlingshem

**11. Om Du fick betygsätta möjligheterna till fritidsaktiviteter på familjehemmet/verksamheten, vilket betyg mellan 1 och 10 skulle Du då sätta, där 1=mycket dåligt och 10=bästa tänkbara?**

Det finns möjligheter till aktiviteter, såsom gym, bada och bowla.

Betyg  
10

**12. Om Du fick betygsätta familjehemmets/verksamhetens arbete vad det gäller Dina föräldrar/anhöriga (anhörigboende, umgängesmöjligheter och övrig kontakt), vilket betyg mellan 1 och 10 skulle Du då sätta, där 1=mycket dåligt och 10=bästa tänkbara?**

Verksamheten har kontakt med mina anhöriga inför permissioner, men det är annars jag som bestämmer själv, så jag kan inte betygsätta.

Betyg  
-

**13. Om Du fick betygsätta uppföljningen kring Dig från familjehemmet/verksamheten sida regelbundna möten, muntlig information, etc. Vilket betyg mellan 1 och 10 skulle Du då sätta, där 1=mycket dåligt och 10=bästa tänkbara?**

Vi har väldigt sällan några uppföljningsmöten och vi åker till socialtjänsten för möte varannan månad ungefär. Det har blivit bättre över tid.

Betyg  
5

**14. Om Du fick betygsätta utslussningen av Dig från familjehemmet/verksamheten sida, vilket betyg mellan 1 och 10 skulle Du då sätta, där 1=mycket dåligt och 10=bästa tänkbara?**

Jag bor i en utslussningslägenhet just nu och det fungerar utmärkt.

Betyg  
10

**15. Om Du fick betygsätta hur Du tyckte att placeringen var lämpad för Dig, vilket betyg mellan 1 och 10 skulle Du då sätta, där 1=mycket dåligt och 10=bästa tänkbara?**

Placeringen matchar bra.

Betyg  
8

**16. Utifrån Dina upplevelser på familjehemmet/verksamhetens, skulle Du kunna rekommendera en placering på hemmet?**

Ja. Det skulle jag göra.

## Änglagårdens Behandlingshem

### 17. Vilka tycker Du är familjehemmets/verksamhetens starka sidor?

Verksamhetens starka sidor är deras kundbemötande, att de vill oss väl och att det är strängt på ett bra sätt, samt att man får vara med och bestämma.

### 18. Vilka tycker Du är familjehemmets/verksamhetens svaga sidor?

Jag har inte sett några svaga sidor hos verksamheten.

### 19. Vad anser Du om familjehemmets/verksamhetens kompetens för just Din behandling och saknar Du någon tjänst i verksamheten?

Nej. Jag saknar inget.

### 20. Med utgångspunkt från Dina erfarenheter av vistelsen på familjehemmet/verksamheten, vilket betyg mellan 1 och 10 skulle Du då ge hemmet som en helhetsbedömning, där 1=mycket dåligt och 10=bästa tänkbara?

Ingen kommentar.

Betyg

8

### 21. Är det något annat Du vill tillägga när det gäller familjehemmet/verksamheten som vi inte har tagit upp här, (behandling, miljö, etc)?

Inga kommentarer.

---

Intervjuad

**Privat**

C 1435282 M 396735

PC 1611389 S 2

Intervjudatum 2018-05-08

**Kommentar om intervjun:**

**1. Är någon aktuell placering pågående i verksamheten/familjehemmet för närvarande ?**

Ja. Placeringen är pågående.

**2. Insatsen avser ?**

Vuxen.

**3a. Om Du fick betygsätta den information som Du fick från familjehemmet/verksamheten, innan beslutet om att Du skulle placeras där, vilket betyg mellan 1 och 10 skulle Du då sätta, där 1=mycket dåligt och 10=bästa tänkbara?**

Informationen var bra.

Betyg

8

**3b. Hur fick Du kännedom om familjehemmet/verksamheten?**

Jag fick kännedom om verksamheten genom socialtjänsten.

**4. Om Du fick betygsätta det mottagande och introduktion som familjehemmet/verksamheten gav dig, vilket betyg mellan 1 och 10 skulle Du då sätta, där 1=mycket dåligt och 10=bästa tänkbara?**

Mottagande och introduktion var bra.

Betyg

8

## Änglagårdens Behandlingshem

**5. Om Du fick betygsätta det bemötande Du fick som person av personalen på familjehemmet/verksamheten, vilket betyg mellan 1 och 10 skulle Du då sätta, där 1=mycket dåligt och 10=bästa tänkbara?**

Personalens bemötande var bra.

Betyg

8

**6. Om Du fick betygsätta arbetet med att genomföra den fastställda vård- o behandlingsplanen, vilket betyg mellan 1 och 10 skulle Du då sätta, där 1=mycket dåligt och 10=bästa tänkbara?**

Arbetet kring planen fungerar bra.

Betyg

8

**7. Om Du fick betygsätta familjehemmets/verksamhetens omvårdnadsinsatser gentemot Dig (kost, logi, dagliga rutiner, etc,) vilket betyg mellan 1 och 10 skulle Du då sätta, där 1=mycket dåligt och 10=bästa tänkbara?**

Omvårdnadsinsatserna är utmärkta.

Betyg

10

**8. Om Du fick betygsätta familjehemmets/verksamhetens arbete med att motivera Dig till att följa den individuellt uppräta behandlingsplanen, vilket betyg mellan 1 och 10 skulle Du då sätta, där 1=mycket dåligt och 10=bästa tänkbara?**

Motivationsarbetet fungerar utmärkt.

Betyg

10

**9. Om Du fick betygsätta hur familjehemmet/verksamheten satte gränser när det gäller destruktivt beteende, kriminalitet, missbruk och begränsning av rörelsefrihet, vilket betyg mellan 1 och 10 skulle Du då sätta, där 1=mycket dåligt och 10=bästa tänkbara?**

Den sociala kontrollen är utmärkt.

Betyg

10

**10. Om Du fick betygsätta möjligheterna till arbete eller studier för Dig, vilket betyg mellan 1 och 10 skulle Du då sätta, där 1=mycket dåligt och 10=bästa tänkbara?**

Det finns möjligheter till sysselsättning.

Betyg

6

## Änglagårdens Behandlingshem

**11. Om Du fick betygsätta möjligheterna till fritidsaktiviter på familjehemmet/verksamheten, vilket betyg mellan 1 och 10 skulle Du då sätta, där 1=mycket dåligt och 10=bästa tänkbara?**

Det finns möjligheter till aktiviteter..

Betyg

9

**12. Om Du fick betygsätta familjehemmets/verksamhetens arbete vad det gäller Dina föräldrar/anhöriga (anhörigboende, umgängesmöjligheter och övrig kontakt), vilket betyg mellan 1 och 10 skulle Du då sätta, där 1=mycket dåligt och 10=bästa tänkbara?**

Verksamheten har kontakt med mina anhöriga och det går utmärkt.

Betyg

10

**13. Om Du fick betygsätta uppföljningen kring Dig från familjehemmet/verksamheten sida regelbundna möten, muntlig information, etc. Vilket betyg mellan 1 och 10 skulle Du då sätta, där 1=mycket dåligt och 10=bästa tänkbara?**

Uppföljning och rapportering fungerar väldigt bra.

Betyg

9

**14. Om Du fick betygsätta utslussningen av Dig från familjehemmet/verksamheten sida, vilket betyg mellan 1 och 10 skulle Du då sätta, där 1=mycket dåligt och 10=bästa tänkbara?**

Det är inte aktuellt med utslussning.

Betyg

-

**15. Om Du fick betygsätta hur Du tyckte att placeringen var lämpad för Dig, vilket betyg mellan 1 och 10 skulle Du då sätta, där 1=mycket dåligt och 10=bästa tänkbara?**

Placeringen matchar mig alldeles utmärkt.

Betyg

10

**16. Utifrån Dina upplevelser på familjehemmet/verksamhetens, skulle Du kunna rekommendera en placering på hemmet?**

Ja. Det skulle jag göra.

## Änglagårdens Behandlingshem

### 17. Vilka tycker Du är familjehemmets/verksamhetens starka sidor?

Verksamhetens starka sidor är behandlingen, samt att de är glada och snälla.

### 18. Vilka tycker Du är familjehemmets/verksamhetens svaga sidor?

Jag har inte sett några svaga sidor hos verksamheten.

### 19. Vad anser Du om familjehemmets/verksamhetens kompetens för just Din behandling och saknar Du någon tjänst i verksamheten?

Nej. Jag saknar inget hos verksamheten.

### 20. Med utgångspunkt från Dina erfarenheter av vistelsen på familjehemmet/verksamheten, vilket betyg mellan 1 och 10 skulle Du då ge hemmet som en helhetsbedömning, där 1=mycket dåligt och 10=bästa tänkbara?

Jag mår bra här på verksamheten.

Betyg

9

### 21. Är det något annat Du vill tillägga när det gäller familjehemmet/verksamheten som vi inte har tagit upp här, (behandling, miljö, etc)?

Inga kommentarer.



---

Intervjuad

Privat

C 1435282 M 396725

PC 1611389 S 2

Intervjudatum 2018-05-08

**Kommentar om intervjun:**

**1. Är någon aktuell placering pågående i verksamheten/familjehemmet för närvarande ?**

Ja. Placeringen är pågående.

**2. Insatsen avser ?**

Vuxen.

**3a. Om Du fick betygsätta den information som Du fick från familjehemmet/verksamheten, innan beslutet om att Du skulle placeras där, vilket betyg mellan 1 och 10 skulle Du då sätta, där 1=mycket dåligt och 10=bästa tänkbara?**

Informationen var jättebra, även om det var jobbigt innan man förstod vad det gick ut på.

Betyg

10

**3b. Hur fick Du kännedom om familjehemmet/verksamheten?**

Jag fick kännedom om verksamheten genom den verksamhet som jag var på tidigare.

**4. Om Du fick betygsätta det mottagande och introduktion som familjehemmet/verksamheten gav dig, vilket betyg mellan 1 och 10 skulle Du då sätta, där 1=mycket dåligt och 10=bästa tänkbara?**

Mottagande och introduktion var bra, men de borde kanske förbättra mottagandet ännu mera, så man kände ännu mera trygghet i början, för jag ville inte vara där och var rädd för hela konceptet.

Betyg

8

## Änglagårdens Behandlingshem

**5. Om Du fick betygsätta det bemötande Du fick som person av personalen på familjehemmet/verksamheten, vilket betyg mellan 1 och 10 skulle Du då sätta, där 1=mycket dåligt och 10=bästa tänkbara?**

Betyg

10

Bemötandet från personalen var utmärkt.

**6. Om Du fick betygsätta arbetet med att genomföra den fastställda vård- o behandlingsplanen, vilket betyg mellan 1 och 10 skulle Du då sätta, där 1=mycket dåligt och 10=bästa tänkbara?**

Betyg

-

Arbetet kring planen fungerar säkert bra, men jag kan inte betygsätta.

**7. Om Du fick betygsätta familjehemmets/verksamhetens omvårdnadsinsatser gentemot Dig (kost, logi, dagliga rutiner, etc,) vilket betyg mellan 1 och 10 skulle Du då sätta, där 1=mycket dåligt och 10=bästa tänkbara?**

Betyg

10

Omvårdnadsinsatserna är utmärkta och de försöker att uppmuntra mig till det mesta.

**8. Om Du fick betygsätta familjehemmets/verksamhetens arbete med att motivera Dig till att följa den individuellt uppräta behandlingsplanen, vilket betyg mellan 1 och 10 skulle Du då sätta, där 1=mycket dåligt och 10=bästa tänkbara?**

Betyg

10

Motivationsarbetet fungerar utmärkt. De stöttar och försöker att motivera en när man känner sig trött.

**9. Om Du fick betygsätta hur familjehemmet/verksamheten satte gränser när det gäller destruktivt beteende, kriminalitet, missbruk och begränsning av rörelsefrihet, vilket betyg mellan 1 och 10 skulle Du då sätta, där 1=mycket dåligt och 10=bästa tänkbara?**

Betyg

-

Jag undviker sådant som har med alkohol och droger att göra, så det kan jag inte betygsätta.

**10. Om Du fick betygsätta möjligheterna till arbete eller studier för Dig, vilket betyg mellan 1 och 10 skulle Du då sätta, där 1=mycket dåligt och 10=bästa tänkbara?**

Betyg

10

Det finns mycket saker att göra på verksamheten.

## Änglagårdens Behandlingshem

**11. Om Du fick betygsätta möjligheterna till fritidsaktiviteter på familjehemmet/verksamheten, vilket betyg mellan 1 och 10 skulle Du då sätta, där 1=mycket dåligt och 10=bästa tänkbara?**

Det finns mycket aktiviteter, såsom gocart, utflykter, bowling, bingo och handlingsresor.

Betyg  
10

**12. Om Du fick betygsätta familjehemmets/verksamhetens arbete vad det gäller Dina föräldrar/anhöriga (anhörigboende, umgängesmöjligheter och övrig kontakt), vilket betyg mellan 1 och 10 skulle Du då sätta, där 1=mycket dåligt och 10=bästa tänkbara?**

De skjutsar mig till anhöriga och till kompisar.

Betyg  
10

**13. Om Du fick betygsätta uppföljningen kring Dig från familjehemmet/verksamheten sida regelbundna möten, muntlig information, etc. Vilket betyg mellan 1 och 10 skulle Du då sätta, där 1=mycket dåligt och 10=bästa tänkbara?**

Uppföljning och rapportering fungerar bra, men jag har fått en ny kontaktperson nu på socialtjänsten, så jag kan inte betygsätta.

Betyg  
-

**14. Om Du fick betygsätta utslussningen av Dig från familjehemmet/verksamheten sida, vilket betyg mellan 1 och 10 skulle Du då sätta, där 1=mycket dåligt och 10=bästa tänkbara?**

Det är inte aktuellt med utslussning ännu, så det kan jag inte betygsätta.

Betyg  
-

**15. Om Du fick betygsätta hur Du tyckte att placeringen var lämpad för Dig, vilket betyg mellan 1 och 10 skulle Du då sätta, där 1=mycket dåligt och 10=bästa tänkbara?**

Placeringen matchar jättebra och jag är glad att få vara kvar.

Betyg  
-

**16. Utifrån Dina upplevelser på familjehemmet/verksamhetens, skulle Du kunna rekommendera en placering på hemmet?**

Ja. Det skulle jag göra.

## Änglagårdens Behandlingshem

### 17. Vilka tycker Du är familjehemmets/verksamhetens starka sidor?

Verksamhetens starka sidor är terapin, som hjälper mig att komma ifrån vanföreställningarna.

### 18. Vilka tycker Du är familjehemmets/verksamhetens svaga sidor?

Jag har inte sett några svaga sidor hos verksamheten.

### 19. Vad anser Du om familjehemmets/verksamhetens kompetens för just Din behandling och saknar Du någon tjänst i verksamheten?

Nej.

### 20. Med utgångspunkt från Dina erfarenheter av vistelsen på familjehemmet/verksamheten, vilket betyg mellan 1 och 10 skulle Du då ge hemmet som en helhetsbedömning, där 1=mycket dåligt och 10=bästa tänkbara?

Det var kämpigt i början, men det har blivit bättre över tid, när man börjat komma in i rutinerna.

Betyg

10

### 21. Är det något annat Du vill tillägga när det gäller familjehemmet/verksamheten som vi inte har tagit upp här, (behandling, miljö, etc)?

Inga kommentarer.

Intervjuad

Privat

C 1435282 M 396710

PC 1611389 S 2

Intervjudatum 2018-05-08

**Kommentar om intervjun:**

**1. Är någon aktuell placering pågående i verksamheten/familjehemmet för närvarande ?**

Ja. Placeringen är pågående.

**2. Insatsen avser ?**

Vuxen.

**3a. Om Du fick betygsätta den information som Du fick från familjehemmet/verksamheten, innan beslutet om att Du skulle placeras där, vilket betyg mellan 1 och 10 skulle Du då sätta, där 1=mycket dåligt och 10=bästa tänkbara?**

Informationen var bra, men jag hade tidigare kännedom om dem, så jag kan inte betygsätta.

Betyg

-

**3b. Hur fick Du kännedom om familjehemmet/verksamheten?**

Jag fick kännedom om verksamheten genom socialtjänsten.

**4. Om Du fick betygsätta det mottagande och introduktion som familjehemmet/verksamheten gav dig, vilket betyg mellan 1 och 10 skulle Du då sätta, där 1=mycket dåligt och 10=bästa tänkbara?**

Mottagande och introduktion var bra.

Betyg

8

## Änglagårdens Behandlingshem

**5. Om Du fick betygsätta det bemötande Du fick som person av personalen på familjehemmet/verksamheten, vilket betyg mellan 1 och 10 skulle Du då sätta, där 1=mycket dåligt och 10=bästa tänkbara?**

Betyg

8

Personalens bemötande var bra.

**6. Om Du fick betygsätta arbetet med att genomföra den fastställda vård- o behandlingsplanen, vilket betyg mellan 1 och 10 skulle Du då sätta, där 1=mycket dåligt och 10=bästa tänkbara?**

Betyg

7

Arbetet kring planen fungerar bra och det är mycket upp till mig också.

**7. Om Du fick betygsätta familjehemmets/verksamhetens omvårdnadsinsatser gentemot Dig (kost, logi, dagliga rutiner, etc,) vilket betyg mellan 1 och 10 skulle Du då sätta, där 1=mycket dåligt och 10=bästa tänkbara?**

Betyg

7

Omvårdnadsinsatserna är ganska bra.

**8. Om Du fick betygsätta familjehemmets/verksamhetens arbete med att motivera Dig till att följa den individuellt uppräta behandlingsplanen, vilket betyg mellan 1 och 10 skulle Du då sätta, där 1=mycket dåligt och 10=bästa tänkbara?**

Betyg

5

Motivationsarbetet fungerar lite till och från.

**9. Om Du fick betygsätta hur familjehemmet/verksamheten satte gränser när det gäller destruktivt beteende, kriminalitet, missbruk och begränsning av rörelsefrihet, vilket betyg mellan 1 och 10 skulle Du då sätta, där 1=mycket dåligt och 10=bästa tänkbara?**

Betyg

7

Den sociala kontrollen tycker jag är ganska bra.

**10. Om Du fick betygsätta möjligheterna till arbete eller studier för Dig, vilket betyg mellan 1 och 10 skulle Du då sätta, där 1=mycket dåligt och 10=bästa tänkbara?**

Betyg

8

Det finns möjligheter till sysselsättning. Jag målar, bygger och hjälper till där det behövs.

## Änglagårdens Behandlingshem

**11. Om Du fick betygsätta möjligheterna till fritidsaktiviter på familjehemmet/verksamheten, vilket betyg mellan 1 och 10 skulle Du då sätta, där 1=mycket dåligt och 10=bästa tänkbara?**

Det finns möjligheter till aktiviteter.

Betyg

8

**12. Om Du fick betygsätta familjehemmets/verksamhetens arbete vad det gäller Dina föräldrar/anhöriga (anhörigboende, umgängesmöjligheter och övrig kontakt), vilket betyg mellan 1 och 10 skulle Du då sätta, där 1=mycket dåligt och 10=bästa tänkbara?**

Nätverksarbetet fungerar bra, men det är jag som sätter gränser.

Betyg

8

**13. Om Du fick betygsätta uppföljningen kring Dig från familjehemmet/verksamheten sida regelbundna möten, muntlig information, etc. Vilket betyg mellan 1 och 10 skulle Du då sätta, där 1=mycket dåligt och 10=bästa tänkbara?**

Jag vet inte så mycket om uppföljning och rapportering, så det kan jag inte betygsätta.

Betyg

-

**14. Om Du fick betygsätta utslussningen av Dig från familjehemmet/verksamheten sida, vilket betyg mellan 1 och 10 skulle Du då sätta, där 1=mycket dåligt och 10=bästa tänkbara?**

Det är inte aktuellt med utslussning för min del ännu, så det är svårt att betygsätta.

Betyg

-

**15. Om Du fick betygsätta hur Du tyckte att placeringen var lämpad för Dig, vilket betyg mellan 1 och 10 skulle Du då sätta, där 1=mycket dåligt och 10=bästa tänkbara?**

Placeringen matchar bra.

Betyg

8

**16. Utifrån Dina upplevelser på familjehemmet/verksamhetens, skulle Du kunna rekommendera en placering på hemmet?**

Ja. Det skulle jag göra, men det beror på om den personen vill också, för annars blir det inte bra.

## Änglagårdens Behandlingshem

### 17. Vilka tycker Du är familjehemmets/verksamhetens starka sidor?

Verksamhetens starka sidor är att man får känna sig delaktig, att de anpassar individuellt, samt att man får vara med och bestämma.

### 18. Vilka tycker Du är familjehemmets/verksamhetens svaga sidor?

Jag har inte sett några svaga sidor hos verksamheten.

### 19. Vad anser Du om familjehemmets/verksamhetens kompetens för just Din behandling och saknar Du någon tjänst i verksamheten?

Ja. Personalen borde vara mera kunniga om missbruk och följdproblematiken.

### 20. Med utgångspunkt från Dina erfarenheter av vistelsen på familjehemmet/verksamheten, vilket betyg mellan 1 och 10 skulle Du då ge hemmet som en helhetsbedömning, där 1=mycket dåligt och 10=bästa tänkbara?

Verksamheten är bra.

Betyg

7

### 21. Är det något annat Du vill tillägga när det gäller familjehemmet/verksamheten som vi inte har tagit upp här, (behandling, miljö, etc)?

Inga kommentarer.



---

Intervjuad

**Privat**

C 1435282 M 396688

PC 1611389 S 2

Intervjudatum 2018-05-08

**Kommentar om intervjun:**

**1. Är någon aktuell placering pågående i verksamheten/familjehemmet för närvarande ?**

Ja. Placeringen är pågående.

**2. Insatsen avser ?**

Vuxen.

**3a. Om Du fick betygsätta den information som Du fick från familjehemmet/verksamheten, innan beslutet om att Du skulle placeras där, vilket betyg mellan 1 och 10 skulle Du då sätta, där 1=mycket dåligt och 10=bästa tänkbara?**

Informationen var väldigt bra.

Betyg

9

**3b. Hur fick Du kännedom om familjehemmet/verksamheten?**

Jag fick kännedom om verksamheten genom kontaktpersonen på socialtjänsten.

**4. Om Du fick betygsätta det mottagande och introduktion som familjehemmet/verksamheten gav dig, vilket betyg mellan 1 och 10 skulle Du då sätta, där 1=mycket dåligt och 10=bästa tänkbara?**

Mottagande och introduktion var jättebra.

Betyg

9

## Änglagårdens Behandlingshem

**5. Om Du fick betygsätta det bemötande Du fick som person av personalen på familjehemmet/verksamheten, vilket betyg mellan 1 och 10 skulle Du då sätta, där 1=mycket dåligt och 10=bästa tänkbara?**

Personalens bemötande var utmärkt.

Betyg

10

**6. Om Du fick betygsätta arbetet med att genomföra den fastställda vård- o behandlingsplanen, vilket betyg mellan 1 och 10 skulle Du då sätta, där 1=mycket dåligt och 10=bästa tänkbara?**

Arbetet kring planen fungerar utmärkt.

Betyg

10

**7. Om Du fick betygsätta familjehemmets/verksamhetens omvårdnadsinsatser gentemot Dig (kost, logi, dagliga rutiner, etc,) vilket betyg mellan 1 och 10 skulle Du då sätta, där 1=mycket dåligt och 10=bästa tänkbara?**

Omvårdnadsinsatserna är utmärkta.

Betyg

10

**8. Om Du fick betygsätta familjehemmets/verksamhetens arbete med att motivera Dig till att följa den individuellt uppräta behandlingsplanen, vilket betyg mellan 1 och 10 skulle Du då sätta, där 1=mycket dåligt och 10=bästa tänkbara?**

Motivationsarbetet fungerar utmärkt.

Betyg

10

**9. Om Du fick betygsätta hur familjehemmet/verksamheten satte gränser när det gäller destruktivt beteende, kriminalitet, missbruk och begränsning av rörelsefrihet, vilket betyg mellan 1 och 10 skulle Du då sätta, där 1=mycket dåligt och 10=bästa tänkbara?**

Den sociala kontrollen är utmärkt.

Betyg

10

**10. Om Du fick betygsätta möjligheterna till arbete eller studier för Dig, vilket betyg mellan 1 och 10 skulle Du då sätta, där 1=mycket dåligt och 10=bästa tänkbara?**

Det finns möjligheter till sysselsättning, i form av praktik.

Betyg

10

## Änglagårdens Behandlingshem

**11. Om Du fick betygsätta möjligheterna till fritidsaktiviter på familjehemmet/verksamheten, vilket betyg mellan 1 och 10 skulle Du då sätta, där 1=mycket dåligt och 10=bästa tänkbara?**

Det finns möjligheter till aktiviteter.

Betyg  
10

**12. Om Du fick betygsätta familjehemmets/verksamhetens arbete vad det gäller Dina föräldrar/anhöriga (anhörigboende, umgängesmöjligheter och övrig kontakt), vilket betyg mellan 1 och 10 skulle Du då sätta, där 1=mycket dåligt och 10=bästa tänkbara?**

Nätverksarbetet fungerar utmärkt.

Betyg  
10

**13. Om Du fick betygsätta uppföljningen kring Dig från familjehemmet/verksamheten sida regelbundna möten, muntlig information, etc. Vilket betyg mellan 1 och 10 skulle Du då sätta, där 1=mycket dåligt och 10=bästa tänkbara?**

Uppföljning och rapportering fungerar utmärkt.

Betyg  
10

**14. Om Du fick betygsätta utslussningen av Dig från familjehemmet/verksamheten sida, vilket betyg mellan 1 och 10 skulle Du då sätta, där 1=mycket dåligt och 10=bästa tänkbara?**

Jag väntar på att få komma till en utslussningslägenhet och kan därför inte betygsätta utslussningen.

Betyg  
-

**15. Om Du fick betygsätta hur Du tyckte att placeringen var lämpad för Dig, vilket betyg mellan 1 och 10 skulle Du då sätta, där 1=mycket dåligt och 10=bästa tänkbara?**

Placeringen matchar utmärkt.

Betyg  
10

**16. Utifrån Dina upplevelser på familjehemmet/verksamhetens, skulle Du kunna rekommendera en placering på hemmet?**

Ja. Det skulle jag göra.

## Änglagårdens Behandlingshem

### 17. Vilka tycker Du är familjehemmets/verksamhetens starka sidor?

Verksamhetens starka sidor är deras stöttning och hjälp till att aktivering på dagarna.

### 18. Vilka tycker Du är familjehemmets/verksamhetens svaga sidor?

Jag har inte sett några svaga sidor hos verksamheten.

### 19. Vad anser Du om familjehemmets/verksamhetens kompetens för just Din behandling och saknar Du någon tjänst i verksamheten?

Nej. Det saknas inget.

### 20. Med utgångspunkt från Dina erfarenheter av vistelsen på familjehemmet/verksamheten, vilket betyg mellan 1 och 10 skulle Du då ge hemmet som en helhetsbedömning, där 1=mycket dåligt och 10=bästa tänkbara?

Jag får hjälp med allt möjligt och det mesta av svårigheterna.

Betyg

10

### 21. Är det något annat Du vill tillägga när det gäller familjehemmet/verksamheten som vi inte har tagit upp här, (behandling, miljö, etc)?

Inga kommentarer.

---

Intervjuad

Privat

C 1435282 M 396680

PC 1611389 S 2

Intervjudatum 2018-05-08

**Kommentar om intervjun:**

**1. Är någon aktuell placering pågående i verksamheten/familjehemmet för närvarande ?**

Ja. Placeringen är pågående.

**2. Insatsen avser ?**

Vuxen.

**3a. Om Du fick betygsätta den information som Du fick från familjehemmet/verksamheten, innan beslutet om att Du skulle placeras där, vilket betyg mellan 1 och 10 skulle Du då sätta, där 1=mycket dåligt och 10=bästa tänkbara?**

Jag fick jättebra information om verksamheten när jag var på rättspsykiatri och skulle flyttas vidare ut i samhället.

Betyg

10

**3b. Hur fick Du kännedom om familjehemmet/verksamheten?**

Jag fick kännedom om verksamheten genom rättspsykiatri.

**4. Om Du fick betygsätta det mottagande och introduktion som familjehemmet/verksamheten gav dig, vilket betyg mellan 1 och 10 skulle Du då sätta, där 1=mycket dåligt och 10=bästa tänkbara?**

Mottagande och introduktion var utmärkt.

Betyg

10

## Änglagårdens Behandlingshem

**5. Om Du fick betygsätta det bemötande Du fick som person av personalen på familjehemmet/verksamheten, vilket betyg mellan 1 och 10 skulle Du då sätta, där 1=mycket dåligt och 10=bästa tänkbara?**

Bemötandet var toppen.

Betyg

10

**6. Om Du fick betygsätta arbetet med att genomföra den fastställda vård- o behandlingsplanen, vilket betyg mellan 1 och 10 skulle Du då sätta, där 1=mycket dåligt och 10=bästa tänkbara?**

Arbetet kring planen är lyckad.

Betyg

8

**7. Om Du fick betygsätta familjehemmets/verksamhetens omvårdnadsinsatser gentemot Dig (kost, logi, dagliga rutiner, etc,) vilket betyg mellan 1 och 10 skulle Du då sätta, där 1=mycket dåligt och 10=bästa tänkbara?**

Omvårdnadsinsatserna är bra.

Betyg

8

**8. Om Du fick betygsätta familjehemmets/verksamhetens arbete med att motivera Dig till att följa den individuellt uppräta behandlingsplanen, vilket betyg mellan 1 och 10 skulle Du då sätta, där 1=mycket dåligt och 10=bästa tänkbara?**

Motivationsarbetet fungerar utmärkt.

Betyg

10

**9. Om Du fick betygsätta hur familjehemmet/verksamheten satte gränser när det gäller destruktivt beteende, kriminalitet, missbruk och begränsning av rörelsefrihet, vilket betyg mellan 1 och 10 skulle Du då sätta, där 1=mycket dåligt och 10=bästa tänkbara?**

Den sociala kontrollen är väldigt bra, men jag tycker att de skulle ha lite mindre gränser, då skulle jag ge dem högsta betyg.

Betyg

9

**10. Om Du fick betygsätta möjligheterna till arbete eller studier för Dig, vilket betyg mellan 1 och 10 skulle Du då sätta, där 1=mycket dåligt och 10=bästa tänkbara?**

Det finns mycket sysselsättning.

Betyg

10

## Änglagårdens Behandlingshem

**11. Om Du fick betygsätta möjligheterna till fritidsaktiviteter på familjehemmet/verksamheten, vilket betyg mellan 1 och 10 skulle Du då sätta, där 1=mycket dåligt och 10=bästa tänkbara?**

Det finns jättemycket aktiviteter, såsom bowling och gym bland annat.

Betyg  
10

**12. Om Du fick betygsätta familjehemmets/verksamhetens arbete vad det gäller Dina föräldrar/anhöriga (anhörigboende, umgängesmöjligheter och övrig kontakt), vilket betyg mellan 1 och 10 skulle Du då sätta, där 1=mycket dåligt och 10=bästa tänkbara?**

Den kontakt de har med mina få anhöriga fungerar väldigt bra.

Betyg  
9

**13. Om Du fick betygsätta uppföljningen kring Dig från familjehemmet/verksamheten sida regelbundna möten, muntlig information, etc. Vilket betyg mellan 1 och 10 skulle Du då sätta, där 1=mycket dåligt och 10=bästa tänkbara?**

Uppföljning och rapportering fungerar bra.

Betyg  
8

**14. Om Du fick betygsätta utslussningen av Dig från familjehemmet/verksamheten sida, vilket betyg mellan 1 och 10 skulle Du då sätta, där 1=mycket dåligt och 10=bästa tänkbara?**

Jag väntar på att få flytta till en utslussningslägenhet, så jag kan inte betygsätta utslussningen.

Betyg  
-

**15. Om Du fick betygsätta hur Du tyckte att placeringen var lämpad för Dig, vilket betyg mellan 1 och 10 skulle Du då sätta, där 1=mycket dåligt och 10=bästa tänkbara?**

Placeringen matchar utmärkt, så det vill jag betygsätta med 12 om det hade gått.

Betyg  
10

**16. Utifrån Dina upplevelser på familjehemmet/verksamhetens, skulle Du kunna rekommendera en placering på hemmet?**

Ja. Det skulle jag göra.

## Änglagårdens Behandlingshem

### 17. Vilka tycker Du är familjehemmets/verksamhetens starka sidor?

Verksamhetens starka sidor är att de är ödmjuka och snälla. Att de ger alla nya möjligheter och sätter bra gränser.

### 18. Vilka tycker Du är familjehemmets/verksamhetens svaga sidor?

Jag har inte sett några svaga sidor hos verksamheten.

### 19. Vad anser Du om familjehemmets/verksamhetens kompetens för just Din behandling och saknar Du någon tjänst i verksamheten?

Nej. Jag saknar inget.

### 20. Med utgångspunkt från Dina erfarenheter av vistelsen på familjehemmet/verksamheten, vilket betyg mellan 1 och 10 skulle Du då ge hemmet som en helhetsbedömning, där 1=mycket dåligt och 10=bästa tänkbara?

Jag stormtrivs på verksamheten, så det är jättebra.

Betyg

10

### 21. Är det något annat Du vill tillägga när det gäller familjehemmet/verksamheten som vi inte har tagit upp här, (behandling, miljö, etc)?

Inga kommentarer.



Intervjuad

Privat

C 1435282 M 393393

PC 1611389 S 2

Intervjudatum 2018-04-10

**Kommentar om intervjun:**

**1. Är någon aktuell placering pågående i verksamheten/familjehemmet för närvarande ?**

Ja. Placeringen är pågående.

**2. Insatsen avser ?**

Vuxen.

**3a. Om Du fick betygsätta den information som Du fick från familjehemmet/verksamheten, innan beslutet om att Du skulle placeras där, vilket betyg mellan 1 och 10 skulle Du då sätta, där 1=mycket dåligt och 10=bästa tänkbara?**

Jag var tidigare på en annan verksamhet som inte riktigt hade tid att hjälpa mig, så de tipsade om denna verksamhet.

Betyg

10

**3b. Hur fick Du kännedom om familjehemmet/verksamheten?**

Jag fick kännedom om verksamheten genom den andra verksamheten.

**4. Om Du fick betygsätta det mottagande och introduktion som familjehemmet/verksamheten gav dig, vilket betyg mellan 1 och 10 skulle Du då sätta, där 1=mycket dåligt och 10=bästa tänkbara?**

Mottagande och introduktion var jättebra.

Betyg

9

## Änglagårdens Behandlingshem

**5. Om Du fick betygsätta det bemötande Du fick som person av personalen på familjehemmet/verksamheten, vilket betyg mellan 1 och 10 skulle Du då sätta, där 1=mycket dåligt och 10=bästa tänkbara?**

Betyg

10

Bemötandet från personalen är utmärkt.

**6. Om Du fick betygsätta arbetet med att genomföra den fastställda vård- o behandlingsplanen, vilket betyg mellan 1 och 10 skulle Du då sätta, där 1=mycket dåligt och 10=bästa tänkbara?**

Betyg

8

Planen har ändrats över tid, men det fungerar bra.

**7. Om Du fick betygsätta familjehemmets/verksamhetens omvårdnadsinsatser gentemot Dig (kost, logi, dagliga rutiner, etc,) vilket betyg mellan 1 och 10 skulle Du då sätta, där 1=mycket dåligt och 10=bästa tänkbara?**

Betyg

10

Omvårdnadsinsatserna är utmärkta.

**8. Om Du fick betygsätta familjehemmets/verksamhetens arbete med att motivera Dig till att följa den individuellt uppräta behandlingsplanen, vilket betyg mellan 1 och 10 skulle Du då sätta, där 1=mycket dåligt och 10=bästa tänkbara?**

Betyg

10

Motivationsarbetet fungerar utmärkt.

**9. Om Du fick betygsätta hur familjehemmet/verksamheten satte gränser när det gäller destruktivt beteende, kriminalitet, missbruk och begränsning av rörelsefrihet, vilket betyg mellan 1 och 10 skulle Du då sätta, där 1=mycket dåligt och 10=bästa tänkbara?**

Betyg

9

Verksamheten sätter gränser och jag har regler att rätta mig efter.

**10. Om Du fick betygsätta möjligheterna till arbete eller studier för Dig, vilket betyg mellan 1 och 10 skulle Du då sätta, där 1=mycket dåligt och 10=bästa tänkbara?**

Betyg

10

Det finns möjligheter till sysselsättning, såsom vaktmästarjobb.

## Änglagårdens Behandlingshem

**11. Om Du fick betygsätta möjligheterna till fritidsaktiviter på familjehemmet/verksamheten, vilket betyg mellan 1 och 10 skulle Du då sätta, där 1=mycket dåligt och 10=bästa tänkbara?**

Betyg

10

Det finns möjligheter till aktiviteter. De har gym här på verksamheten och vi åker även iväg på gym och bowling.

**12. Om Du fick betygsätta familjehemmets/verksamhetens arbete vad det gäller Dina föräldrar/anhöriga (anhörigboende, umgängesmöjligheter och övrig kontakt), vilket betyg mellan 1 och 10 skulle Du då sätta, där 1=mycket dåligt och 10=bästa tänkbara?**

Betyg

-

Jag har själv kontakt med mina anhöriga, så det kan jag inte betygsätta.

**13. Om Du fick betygsätta uppföljningen kring Dig från familjehemmet/verksamheten sida regelbundna möten, muntlig information, etc. Vilket betyg mellan 1 och 10 skulle Du då sätta, där 1=mycket dåligt och 10=bästa tänkbara?**

Betyg

-

Verksamheten har telefonkontakt med handläggaren, men det är inget som jag kan betygsätta.

**14. Om Du fick betygsätta utslussningen av Dig från familjehemmet/verksamheten sida, vilket betyg mellan 1 och 10 skulle Du då sätta, där 1=mycket dåligt och 10=bästa tänkbara?**

Betyg

-

Det kommer att bli utslussning inom en snar framtid, men det är inget som jag kan betygsätta.

**15. Om Du fick betygsätta hur Du tyckte att placeringen var lämpad för Dig, vilket betyg mellan 1 och 10 skulle Du då sätta, där 1=mycket dåligt och 10=bästa tänkbara?**

Betyg

9

Placeringen matchar mig jättebra.

**16. Utifrån Dina upplevelser på familjehemmet/verksamhetens, skulle Du kunna rekommendera en placering på hemmet?**

Ja. Det skulle jag göra.

## Änglagårdens Behandlingshem

### 17. Vilka tycker Du är familjehemmets/verksamhetens starka sidor?

Verksamhetens starka sidor är att de anpassar efter individuellt behov och att de uppmuntrar skötsamhet.

### 18. Vilka tycker Du är familjehemmets/verksamhetens svaga sidor?

Verksamhetens svaga sidor är att det är lite rörigt i personalgruppen med mycket sjukskrivningar, men det är inte verksamhetens fel och det har inte drabbat mig. Vikarierna har varit väldigt bra.

### 19. Vad anser Du om familjehemmets/verksamhetens kompetens för just Din behandling och saknar Du någon tjänst i verksamheten?

Nej.

### 20. Med utgångspunkt från Dina erfarenheter av vistelsen på familjehemmet/verksamheten, vilket betyg mellan 1 och 10 skulle Du då ge hemmet som en helhetsbedömning, där 1=mycket dåligt och 10=bästa tänkbara?

På många andra ställen har de intensivbehandling, men det har de inte här och det är bra. Här pratar de med mig enskilt och ger mig den hjälp jag behöver och vill ha.

### 21. Är det något annat Du vill tillägga när det gäller familjehemmet/verksamheten som vi inte har tagit upp här, (behandling, miljö, etc)?

Inga kommentarer.

Betyg

9

Intervjuad

**Privat**

C 1435282 M 374645

PC 1611389 S 2

Intervjudatum 2017-08-16

**Kommentar om intervjun:**

**1. Är någon aktuell placering pågående i verksamheten/familjehemmet för närvarande ?**

Ja, placeringen är pågående.

**2. Insatsen avser ?**

Vuxen.

**3a. Om Du fick betygsätta den information som Du fick från familjehemmet/verksamheten, innan beslutet om att Du skulle placeras där, vilket betyg mellan 1 och 10 skulle Du då sätta, där 1=mycket dåligt och 10=bästa tänkbara?**

Mycket bra information.

Betyg

7

**3b. Hur fick Du kännedom om familjehemmet/verksamheten?**

Fick kännedom genom socialtjänsten.

**4. Om Du fick betygsätta det mottagande och introduktion som familjehemmet/verksamheten gav dig, vilket betyg mellan 1 och 10 skulle Du då sätta, där 1=mycket dåligt och 10=bästa tänkbara?**

Mottagandet blev otroligt bra!

Betyg

8

## Änglagårdens Behandlingshem

**5. Om Du fick betygsätta det bemötande Du fick som person av personalen på familjehemmet/verksamheten, vilket betyg mellan 1 och 10 skulle Du då sätta, där 1=mycket dåligt och 10=bästa tänkbara?**

Betyg

8

Personalen var snäll och hjälpsam.

**6. Om Du fick betygsätta arbetet med att genomföra den fastställda vård- o behandlingsplanen, vilket betyg mellan 1 och 10 skulle Du då sätta, där 1=mycket dåligt och 10=bästa tänkbara?**

Betyg

8

Bra behandling, bra terapi och samtal.

**7. Om Du fick betygsätta familjehemmets/verksamhetens omvårdnadsinsatser gentemot Dig (kost, logi, dagliga rutiner, etc,) vilket betyg mellan 1 och 10 skulle Du då sätta, där 1=mycket dåligt och 10=bästa tänkbara?**

Betyg

8

Det är bra dagliga rutiner, man vet vad man ska göra.

**8. Om Du fick betygsätta familjehemmets/verksamhetens arbete med att motivera Dig till att följa den individuellt uppräta behandlingsplanen, vilket betyg mellan 1 och 10 skulle Du då sätta, där 1=mycket dåligt och 10=bästa tänkbara?**

Betyg

-

Motivationsarbetet är bra, men har svårt att sätta betyg.

**9. Om Du fick betygsätta hur familjehemmet/verksamheten satte gränser när det gäller destruktivt beteende, kriminalitet, missbruk och begränsning av rörelsefrihet, vilket betyg mellan 1 och 10 skulle Du då sätta, där 1=mycket dåligt och 10=bästa tänkbara?**

Betyg

8

De tar urinprov en gång i veckan, samt blåstester.

**10. Om Du fick betygsätta möjligheterna till arbete eller studier för Dig, vilket betyg mellan 1 och 10 skulle Du då sätta, där 1=mycket dåligt och 10=bästa tänkbara?**

Betyg

-

Ej aktuellt med någon sysselsättning för mig.

## Änglagårdens Behandlingshem

**11. Om Du fick betygsätta möjligheterna till fritidsaktiviteter på familjehemmet/verksamheten, vilket betyg mellan 1 och 10 skulle Du då sätta, där 1=mycket dåligt och 10=bästa tänkbara?**

Jättebra möjlighet till aktiviteter. Åka gocart, spela basket, fotboll, kubb och allt möjligt.

Betyg

9

**12. Om Du fick betygsätta familjehemmets/verksamhetens arbete vad det gäller Dina föräldrar/anhöriga (anhörigboende, umgängesmöjligheter och övrig kontakt), vilket betyg mellan 1 och 10 skulle Du då sätta, där 1=mycket dåligt och 10=bästa tänkbara?**

Tror de har god kontakt med mina anhöriga, men har svårt att bedömma.

Betyg

-

**13. Om Du fick betygsätta uppföljningen kring Dig från familjehemmet/verksamheten sida regelbundna möten, muntlig information, etc. Vilket betyg mellan 1 och 10 skulle Du då sätta, där 1=mycket dåligt och 10=bästa tänkbara?**

Vet inte hur rapporteringen ser ut.

Betyg

-

**14. Om Du fick betygsätta utslussningen av Dig från familjehemmet/verksamheten sida, vilket betyg mellan 1 och 10 skulle Du då sätta, där 1=mycket dåligt och 10=bästa tänkbara?**

Utslussning kommer senare, då ska jag till ett stödboende.

Betyg

-

**15. Om Du fick betygsätta hur Du tyckte att placeringen var lämpad för Dig, vilket betyg mellan 1 och 10 skulle Du då sätta, där 1=mycket dåligt och 10=bästa tänkbara?**

Verksamheten är bättre än alla andra och jag trivs hur bra som helst. Nära till min familj och kompisar också.

Betyg

9

**16. Utifrån Dina upplevelser på familjehemmet/verksamhetens, skulle Du kunna rekommendera en placering på hemmet?**

Ja.

## Änglagårdens Behandlingshem

**17. Vilka tycker Du är familjehemmets/verksamhetens starka sidor?**

Allt är bra!

**18. Vilka tycker Du är familjehemmets/verksamhetens svaga sidor?**

Vet ej någon svag sida.

**19. Vad anser Du om familjehemmets/verksamhetens kompetens för just Din behandling och saknar Du någon tjänst i verksamheten?**

Vet ej om det saknas någon kompetens.

**20. Med utgångspunkt från Dina erfarenheter av vistelsen på familjehemmet/verksamheten, vilket betyg mellan 1 och 10 skulle Du då ge hemmet som en helhetsbedömning, där 1=mycket dåligt och 10=bästa tänkbara?**

Ingen kommentar.

Betyg

8

**21. Är det något annat Du vill tillägga när det gäller familjehemmet/verksamheten som vi inte har tagit upp här, (behandling, miljö, etc)?**

Ingen kommentar.



Intervjuad

Privat

C 1435282 M 374613

PC 1611389 S 2

Intervjudatum 2017-08-16

**Kommentar om intervjun:**

Klienten vill ej ge betyg på frågorna.

**1. Är någon aktuell placering pågående i verksamheten/familjehemmet för närvarande ?**

Ja, placeringen är pågående.

**2. Insatsen avser ?**

Vuxen.

**3a. Om Du fick betygsätta den information som Du fick från familjehemmet/verksamheten, innan beslutet om att Du skulle placeras där, vilket betyg mellan 1 och 10 skulle Du då sätta, där 1=mycket dåligt och 10=bästa tänkbara?**

Fick ej någon bra information.

Betyg

-

**3b. Hur fick Du kännedom om familjehemmet/verksamheten?**

Jag blev skickad från socialtjänsten bara. Hade ingen kännedom.

**4. Om Du fick betygsätta det mottagande och introduktion som familjehemmet/verksamheten gav dig, vilket betyg mellan 1 och 10 skulle Du då sätta, där 1=mycket dåligt och 10=bästa tänkbara?**

Kommer ej ihåg hur mottagandet var.

Betyg

-

## Änglagårdens Behandlingshem

**5. Om Du fick betygsätta det bemötande Du fick som person av personalen på familjehemmet/verksamheten, vilket betyg mellan 1 och 10 skulle Du då sätta, där 1=mycket dåligt och 10=bästa tänkbara?**

Betyg

Bemötandet var nog bra.

**6. Om Du fick betygsätta arbetet med att genomföra den fastställda vård- o behandlingsplanen, vilket betyg mellan 1 och 10 skulle Du då sätta, där 1=mycket dåligt och 10=bästa tänkbara?**

Betyg

Arbetet med planen går för sakta, det går ej framåt.

**7. Om Du fick betygsätta familjehemmets/verksamhetens omvårdnadsinsatser gentemot Dig (kost, logi, dagliga rutiner, etc,) vilket betyg mellan 1 och 10 skulle Du då sätta, där 1=mycket dåligt och 10=bästa tänkbara?**

Betyg

Maten är ej så bra, ibland är den kall. Men rummet är fint och jag har egen tv.

**8. Om Du fick betygsätta familjehemmets/verksamhetens arbete med att motivera Dig till att följa den individuellt uppräta behandlingsplanen, vilket betyg mellan 1 och 10 skulle Du då sätta, där 1=mycket dåligt och 10=bästa tänkbara?**

Betyg

De motiverar mig väldigt väl.

**9. Om Du fick betygsätta hur familjehemmet/verksamheten satte gränser när det gäller destruktivt beteende, kriminalitet, missbruk och begränsning av rörelsefrihet, vilket betyg mellan 1 och 10 skulle Du då sätta, där 1=mycket dåligt och 10=bästa tänkbara?**

Betyg

Jag får blåsa och ta urinprover.

**10. Om Du fick betygsätta möjligheterna till arbete eller studier för Dig, vilket betyg mellan 1 och 10 skulle Du då sätta, där 1=mycket dåligt och 10=bästa tänkbara?**

Betyg

Möjligheten till sysselsättning finns säkert. Är ej så intresserad.

## Änglagårdens Behandlingshem

**11. Om Du fick betygsätta möjligheterna till fritidsaktiviteter på familjehemmet/verksamheten, vilket betyg mellan 1 och 10 skulle Du då sätta, där 1=mycket dåligt och 10=bästa tänkbara?**

Möjlighet att göra något finns. Åka gocart, Gröna Lund, bowla och åka in till stan.

Betyg  
-

**12. Om Du fick betygsätta familjehemmets/verksamhetens arbete vad det gäller Dina föräldrar/anhöriga (anhörigboende, umgängesmöjligheter och övrig kontakt), vilket betyg mellan 1 och 10 skulle Du då sätta, där 1=mycket dåligt och 10=bästa tänkbara?**

De har ej någon kontakt med mina anhöriga.

Betyg  
-

**13. Om Du fick betygsätta uppföljningen kring Dig från familjehemmet/verksamheten sida regelbundna möten, muntlig information, etc. Vilket betyg mellan 1 och 10 skulle Du då sätta, där 1=mycket dåligt och 10=bästa tänkbara?**

Vet inte.

Betyg  
-

**14. Om Du fick betygsätta utslussningen av Dig från familjehemmet/verksamheten sida, vilket betyg mellan 1 och 10 skulle Du då sätta, där 1=mycket dåligt och 10=bästa tänkbara?**

Vet inte, ingen plan finns om det, tror jag.

Betyg  
-

**15. Om Du fick betygsätta hur Du tyckte att placeringen var lämpad för Dig, vilket betyg mellan 1 och 10 skulle Du då sätta, där 1=mycket dåligt och 10=bästa tänkbara?**

Jag vill bara hem, så jag matchar inte på verksamheten.

Betyg  
-

**16. Utifrån Dina upplevelser på familjehemmet/verksamhetens, skulle Du kunna rekommendera en placering på hemmet?**

Tveksam.

## Änglagårdens Behandlingshem

**17. Vilka tycker Du är familjehemmets/verksamhetens starka sidor?**

Ingen kommentar.

**18. Vilka tycker Du är familjehemmets/verksamhetens svaga sidor?**

Jobba snabbare och effektivare. Mycket snack och liten verkstad.

**19. Vad anser Du om familjehemmets/verksamhetens kompetens för just Din behandling och saknar Du någon tjänst i verksamheten?**

Nej.

**20. Med utgångspunkt från Dina erfarenheter av vistelsen på familjehemmet/verksamheten, vilket betyg mellan 1 och 10 skulle Du då ge hemmet som en helhetsbedömning, där 1=mycket dåligt och 10=bästa tänkbara?**

Har ej någon kommentar att ge.

Betyg

-
---

**21. Är det något annat Du vill tillägga när det gäller familjehemmet/verksamheten som vi inte har tagit upp här, (behandling, miljö, etc)?**

Ingen kommentar.

---

Intervjuad

**Privat**

C 1435282 M 374607

PC 1611389 S 2

Intervjudatum 2017-08-16

**Kommentar om intervjun:**

**1. Är någon aktuell placering pågående i verksamheten/familjehemmet för närvarande ?**

Ja, placeringen är pågående.

**2. Insatsen avser ?**

Vuxen.

**3a. Om Du fick betygsätta den information som Du fick från familjehemmet/verksamheten, innan beslutet om att Du skulle placeras där, vilket betyg mellan 1 och 10 skulle Du då sätta, där 1=mycket dåligt och 10=bästa tänkbara?**

Fick bra information.

Betyg

8

**3b. Hur fick Du kännedom om familjehemmet/verksamheten?**

Socialtjänsten.

**4. Om Du fick betygsätta det mottagande och introduktion som familjehemmet/verksamheten gav dig, vilket betyg mellan 1 och 10 skulle Du då sätta, där 1=mycket dåligt och 10=bästa tänkbara?**

Fick ett bra mottagande.

Betyg

8

## Änglagårdens Behandlingshem

**5. Om Du fick betygsätta det bemötande Du fick som person av personalen på familjehemmet/verksamheten, vilket betyg mellan 1 och 10 skulle Du då sätta, där 1=mycket dåligt och 10=bästa tänkbara?**

Betyg

10

Verkligen ett bra bemötande.

**6. Om Du fick betygsätta arbetet med att genomföra den fastställda vård- o behandlingsplanen, vilket betyg mellan 1 och 10 skulle Du då sätta, där 1=mycket dåligt och 10=bästa tänkbara?**

Betyg

9

Ett bra arbete med genomförandeplanen.

**7. Om Du fick betygsätta familjehemmets/verksamhetens omvårdnadsinsatser gentemot Dig (kost, logi, dagliga rutiner, etc,) vilket betyg mellan 1 och 10 skulle Du då sätta, där 1=mycket dåligt och 10=bästa tänkbara?**

Betyg

10

Det är bra mat.

**8. Om Du fick betygsätta familjehemmets/verksamhetens arbete med att motivera Dig till att följa den individuellt uppräta behandlingsplanen, vilket betyg mellan 1 och 10 skulle Du då sätta, där 1=mycket dåligt och 10=bästa tänkbara?**

Betyg

10

De motiverar mig bra.

**9. Om Du fick betygsätta hur familjehemmet/verksamheten satte gränser när det gäller destruktivt beteende, kriminalitet, missbruk och begränsning av rörelsefrihet, vilket betyg mellan 1 och 10 skulle Du då sätta, där 1=mycket dåligt och 10=bästa tänkbara?**

Betyg

-

God kontroll, men kan ej betygsätta.

**10. Om Du fick betygsätta möjligheterna till arbete eller studier för Dig, vilket betyg mellan 1 och 10 skulle Du då sätta, där 1=mycket dåligt och 10=bästa tänkbara?**

Betyg

-

Ej aktuellt med sysselsättning.

**Änglagårdens Behandlingshem**

**11. Om Du fick betygsätta möjligheterna till fritidsaktiviteter på familjehemmet/verksamheten, vilket betyg mellan 1 och 10 skulle Du då sätta, där 1=mycket dåligt och 10=bästa tänkbara?**

Bra möjlighet till fritidsaktiviteter.

Betyg

8

**12. Om Du fick betygsätta familjehemmets/verksamhetens arbete vad det gäller Dina föräldrar/anhöriga (anhörigboende, umgängesmöjligheter och övrig kontakt), vilket betyg mellan 1 och 10 skulle Du då sätta, där 1=mycket dåligt och 10=bästa tänkbara?**

Ej aktuellt med nätverksarbete.

Betyg

-

**13. Om Du fick betygsätta uppföljningen kring Dig från familjehemmet/verksamheten sida regelbundna möten, muntlig information, etc. Vilket betyg mellan 1 och 10 skulle Du då sätta, där 1=mycket dåligt och 10=bästa tänkbara?**

Ingen kommentar.

Betyg

8

**14. Om Du fick betygsätta utslussningen av Dig från familjehemmet/verksamheten sida, vilket betyg mellan 1 och 10 skulle Du då sätta, där 1=mycket dåligt och 10=bästa tänkbara?**

Utslussning kommer senare.

Betyg

-

**15. Om Du fick betygsätta hur Du tyckte att placeringen var lämpad för Dig, vilket betyg mellan 1 och 10 skulle Du då sätta, där 1=mycket dåligt och 10=bästa tänkbara?**

Placeringen matchar bra.

Betyg

8

**16. Utifrån Dina upplevelser på familjehemmet/verksamhetens, skulle Du kunna rekommendera en placering på hemmet?**

Ja

## Änglagårdens Behandlingshem

**17. Vilka tycker Du är familjehemmets/verksamhetens starka sidor?**

Kosten och informationen är starkaste sidorna.

**18. Vilka tycker Du är familjehemmets/verksamhetens svaga sidor?**

Vet ej någon svag sida.

**19. Vad anser Du om familjehemmets/verksamhetens kompetens för just Din behandling och saknar Du någon tjänst i verksamheten?**

Nej.

**20. Med utgångspunkt från Dina erfarenheter av vistelsen på familjehemmet/verksamheten, vilket betyg mellan 1 och 10 skulle Du då ge hemmet som en helhetsbedömning, där 1=mycket dåligt och 10=bästa tänkbara?**

Ingen kommentar.

Betyg

8

**21. Är det något annat Du vill tillägga när det gäller familjehemmet/verksamheten som vi inte har tagit upp här, (behandling, miljö, etc)?**

Ingen kommentar.



---

Intervjuad

Privat

C 1435282 M 374598

PC 1611389 S 2

Intervjudatum 2017-08-16

**Kommentar om intervjun:**

**1. Är någon aktuell placering pågående i verksamheten/familjehemmet för närvarande ?**

Ja, placeringen är pågående.

**2. Insatsen avser ?**

Vuxen.

**3a. Om Du fick betygsätta den information som Du fick från familjehemmet/verksamheten, innan beslutet om att Du skulle placeras där, vilket betyg mellan 1 och 10 skulle Du då sätta, där 1=mycket dåligt och 10=bästa tänkbara?**

Fick bra information, kollade även hemsidan.

Betyg

7

**3b. Hur fick Du kännedom om familjehemmet/verksamheten?**

Fick kännedom genom LVM-hemmet och socialtjänsten.

**4. Om Du fick betygsätta det mottagande och introduktion som familjehemmet/verksamheten gav dig, vilket betyg mellan 1 och 10 skulle Du då sätta, där 1=mycket dåligt och 10=bästa tänkbara?**

Mottagandet blev bra, utifrån att det var mitt i semesterveckorna och ingen ordinare personal. Inget betyg.

Betyg

-

## Änglagårdens Behandlingshem

**5. Om Du fick betygsätta det bemötande Du fick som person av personalen på familjehemmet/verksamheten, vilket betyg mellan 1 och 10 skulle Du då sätta, där 1=mycket dåligt och 10=bästa tänkbara?**

Ingen kommentar.

Betyg

7

**6. Om Du fick betygsätta arbetet med att genomföra den fastställda vård- o behandlingsplanen, vilket betyg mellan 1 och 10 skulle Du då sätta, där 1=mycket dåligt och 10=bästa tänkbara?**

Vet ej hur det går med genomförandeplanen. Dock vet jag att denna behandling ej kommer hjälpa mig att bli frisk. Inget betyg.

Betyg

-

**7. Om Du fick betygsätta familjehemmets/verksamhetens omvårdnadsinsatser gentemot Dig (kost, logi, dagliga rutiner, etc,) vilket betyg mellan 1 och 10 skulle Du då sätta, där 1=mycket dåligt och 10=bästa tänkbara?**

Det är bra mat. Dock får man be om frukt, ibland saknas pålägg. Rummen är otroligt lyhörda så vissa nätter sover jag inte alls, då exempelvis personalen står och diskar på natten.

Betyg

5

**8. Om Du fick betygsätta familjehemmets/verksamhetens arbete med att motivera Dig till att följa den individuellt uppräta behandlingsplanen, vilket betyg mellan 1 och 10 skulle Du då sätta, där 1=mycket dåligt och 10=bästa tänkbara?**

Det är svårt att motivera mig när jag vet att jag ej passar in här. Jag behöver ha läkarkontakt varje dag och de kan ej hjälpa mig med det.

Betyg

6

**9. Om Du fick betygsätta hur familjehemmet/verksamheten satte gränser när det gäller destruktivt beteende, kriminalitet, missbruk och begränsning av rörelsefrihet, vilket betyg mellan 1 och 10 skulle Du då sätta, där 1=mycket dåligt och 10=bästa tänkbara?**

De tar urinprov två gånger i veckan, samt att jag får blåsa varje dag. Inget betyg.

Betyg

-

**10. Om Du fick betygsätta möjligheterna till arbete eller studier för Dig, vilket betyg mellan 1 och 10 skulle Du då sätta, där 1=mycket dåligt och 10=bästa tänkbara?**

Jag sysselsätter mig själv, men möjligheten finns. Inget betyg.

Betyg

-

## Änglagårdens Behandlingshem

**11. Om Du fick betygsätta möjligheterna till fritidsaktiviteter på familjehemmet/verksamheten, vilket betyg mellan 1 och 10 skulle Du då sätta, där 1=mycket dåligt och 10=bästa tänkbara?**

Möjligheten finns till aktiviteter. Inget betyg.

Betyg  
-

**12. Om Du fick betygsätta familjehemmets/verksamhetens arbete vad det gäller Dina föräldrar/anhöriga (anhörigboende, umgängesmöjligheter och övrig kontakt), vilket betyg mellan 1 och 10 skulle Du då sätta, där 1=mycket dåligt och 10=bästa tänkbara?**

Enda gången de pratar med mina anhöriga är om det är något speciellt som hänt. Inget betyg.

Betyg  
-

**13. Om Du fick betygsätta uppföljningen kring Dig från familjehemmet/verksamheten sida regelbundna möten, muntlig information, etc. Vilket betyg mellan 1 och 10 skulle Du då sätta, där 1=mycket dåligt och 10=bästa tänkbara?**

Vet ej.

Betyg  
-

**14. Om Du fick betygsätta utslussningen av Dig från familjehemmet/verksamheten sida, vilket betyg mellan 1 och 10 skulle Du då sätta, där 1=mycket dåligt och 10=bästa tänkbara?**

Utslussning kommer senare.

Betyg  
-

**15. Om Du fick betygsätta hur Du tyckte att placeringen var lämpad för Dig, vilket betyg mellan 1 och 10 skulle Du då sätta, där 1=mycket dåligt och 10=bästa tänkbara?**

Jag tror ej på tvång, så denna placering matchar ej mig. Inget betyg.

Betyg  
-

**16. Utifrån Dina upplevelser på familjehemmet/verksamhetens, skulle Du kunna rekommendera en placering på hemmet?**

Ja.

## Änglagårdens Behandlingshem

### 17. Vilka tycker Du är familjehemmets/verksamhetens starka sidor?

Mycket aktiviteter att göra, avskilt från city. Dock har jag ej något att jämföra med.

### 18. Vilka tycker Du är familjehemmets/verksamhetens svaga sidor?

Det är ej strukturerat.

### 19. Vad anser Du om familjehemmets/verksamhetens kompetens för just Din behandling och saknar Du någon tjänst i verksamheten?

Saknar läkare och sjuksköterskor.

### 20. Med utgångspunkt från Dina erfarenheter av vistelsen på familjehemmet/verksamheten, vilket betyg mellan 1 och 10 skulle Du då ge hemmet som en helhetsbedömning, där 1=mycket dåligt och 10=bästa tänkbara?

Ingen kommentar.

Betyg

7

### 21. Är det något annat Du vill tillägga när det gäller familjehemmet/verksamheten som vi inte har tagit upp här, (behandling, miljö, etc)?

Ingen kommentar.

---

Intervjuad

**Privat**

C 1435282 M 374573

PC 1611389 S 2

Intervjudatum 2017-08-16

**Kommentar om intervjun:**

**1. Är någon aktuell placering pågående i verksamheten/familjehemmet för närvarande ?**

Ja, placeringen är pågående.

**2. Insatsen avser ?**

Vuxen.

**3a. Om Du fick betygsätta den information som Du fick från familjehemmet/verksamheten, innan beslutet om att Du skulle placeras där, vilket betyg mellan 1 och 10 skulle Du då sätta, där 1=mycket dåligt och 10=bästa tänkbara?**

Bra information.

Betyg

7

**3b. Hur fick Du kännedom om familjehemmet/verksamheten?**

Socialtjänsten.

**4. Om Du fick betygsätta det mottagande och introduktion som familjehemmet/verksamheten gav dig, vilket betyg mellan 1 och 10 skulle Du då sätta, där 1=mycket dåligt och 10=bästa tänkbara?**

Bra.

Betyg

7

## Änglagårdens Behandlingshem

**5. Om Du fick betygsätta det bemötande Du fick som person av personalen på familjehemmet/verksamheten, vilket betyg mellan 1 och 10 skulle Du då sätta, där 1=mycket dåligt och 10=bästa tänkbara?**

Betyg  
-

Suveränt bemötande. Inget betyg.

**6. Om Du fick betygsätta arbetet med att genomföra den fastställda vård- o behandlingsplanen, vilket betyg mellan 1 och 10 skulle Du då sätta, där 1=mycket dåligt och 10=bästa tänkbara?**

Betyg  
7

Ingen kommentar.

**7. Om Du fick betygsätta familjehemmets/verksamhetens omvårdnadsinsatser gentemot Dig (kost, logi, dagliga rutiner, etc,) vilket betyg mellan 1 och 10 skulle Du då sätta, där 1=mycket dåligt och 10=bästa tänkbara?**

Betyg  
8

Riktigt bra omvårdnad.

**8. Om Du fick betygsätta familjehemmets/verksamhetens arbete med att motivera Dig till att följa den individuellt uppräta behandlingsplanen, vilket betyg mellan 1 och 10 skulle Du då sätta, där 1=mycket dåligt och 10=bästa tänkbara?**

Betyg  
-

De motiverar mig, men jag själv har tappat motivationen lite. Inget betyg.

**9. Om Du fick betygsätta hur familjehemmet/verksamheten satte gränser när det gäller destruktivt beteende, kriminalitet, missbruk och begränsning av rörelsefrihet, vilket betyg mellan 1 och 10 skulle Du då sätta, där 1=mycket dåligt och 10=bästa tänkbara?**

Betyg  
-

De tar urinprover. Inget betyg.

**10. Om Du fick betygsätta möjligheterna till arbete eller studier för Dig, vilket betyg mellan 1 och 10 skulle Du då sätta, där 1=mycket dåligt och 10=bästa tänkbara?**

Betyg  
7

Det finns möjlighet till arbete på verksamheten.

## Änglagårdens Behandlingshem

**11. Om Du fick betygsätta möjligheterna till fritidsaktiviteter på familjehemmet/verksamheten, vilket betyg mellan 1 och 10 skulle Du då sätta, där 1=mycket dåligt och 10=bästa tänkbara?**

Jag kan gå och träna, samt att möjligheten till annan aktivitet finns. Inget betyg.

Betyg  
-

**12. Om Du fick betygsätta familjehemmets/verksamhetens arbete vad det gäller Dina föräldrar/anhöriga (anhörigboende, umgängesmöjligheter och övrig kontakt), vilket betyg mellan 1 och 10 skulle Du då sätta, där 1=mycket dåligt och 10=bästa tänkbara?**

Har ej några anhöriga.

Betyg  
-

**13. Om Du fick betygsätta uppföljningen kring Dig från familjehemmet/verksamheten sida regelbundna möten, muntlig information, etc. Vilket betyg mellan 1 och 10 skulle Du då sätta, där 1=mycket dåligt och 10=bästa tänkbara?**

Vet inte, hur det är med rapporteringen.

Betyg  
-

**14. Om Du fick betygsätta utslussningen av Dig från familjehemmet/verksamheten sida, vilket betyg mellan 1 och 10 skulle Du då sätta, där 1=mycket dåligt och 10=bästa tänkbara?**

Ej aktuellt med utslussning.

Betyg  
-

**15. Om Du fick betygsätta hur Du tyckte att placeringen var lämpad för Dig, vilket betyg mellan 1 och 10 skulle Du då sätta, där 1=mycket dåligt och 10=bästa tänkbara?**

Placeringen matchar väldigt bra, kan dock ej sätta betyg.

Betyg  
-

**16. Utifrån Dina upplevelser på familjehemmet/verksamhetens, skulle Du kunna rekommendera en placering på hemmet?**

Ja.

## Änglagårdens Behandlingshem

**17. Vilka tycker Du är familjehemmets/verksamhetens starka sidor?**

Maten och motivationsarbetet.

**18. Vilka tycker Du är familjehemmets/verksamhetens svaga sidor?**

Hade varit trevligt om det fanns plats för kvinnor också, ej bara män.

**19. Vad anser Du om familjehemmets/verksamhetens kompetens för just Din behandling och saknar Du någon tjänst i verksamheten?**

Träffar personal som jag behöver, vet ej om något saknas.

**20. Med utgångspunkt från Dina erfarenheter av vistelsen på familjehemmet/verksamheten, vilket betyg mellan 1 och 10 skulle Du då ge hemmet som en helhetsbedömning, där 1=mycket dåligt och 10=bästa tänkbara?**

Ingen kommentar.

Betyg

8

**21. Är det något annat Du vill tillägga när det gäller familjehemmet/verksamheten som vi inte har tagit upp här, (behandling, miljö, etc)?**

Ingen kommentar.



Intervjuad

Privat

C 1435282 M 374561

PC 1611389 S 2

Intervjudatum 2017-08-16

**Kommentar om intervjun:**

**1. Är någon aktuell placering pågående i verksamheten/familjehemmet för närvarande ?**

Ja, placeringen är pågående.

**2. Insatsen avser ?**

Vuxen.

**3a. Om Du fick betygsätta den information som Du fick från familjehemmet/verksamheten, innan beslutet om att Du skulle placeras där, vilket betyg mellan 1 och 10 skulle Du då sätta, där 1=mycket dåligt och 10=bästa tänkbara?**

Bra information.

Betyg

8

**3b. Hur fick Du kännedom om familjehemmet/verksamheten?**

Fick kännedom genom socialtjänsten.

**4. Om Du fick betygsätta det mottagande och introduktion som familjehemmet/verksamheten gav dig, vilket betyg mellan 1 och 10 skulle Du då sätta, där 1=mycket dåligt och 10=bästa tänkbara?**

Det var jobbigt att komma till verksamheten första gången, jag kände ingen och det var jobbigt första veckan. Men nu i efterhand var det nog bra.

Betyg

7

## Änglagårdens Behandlingshem

**5. Om Du fick betygsätta det bemötande Du fick som person av personalen på familjehemmet/verksamheten, vilket betyg mellan 1 och 10 skulle Du då sätta, där 1=mycket dåligt och 10=bästa tänkbara?**

Betyg

10

Personalens bemötande var bra, hjälpsamma.

**6. Om Du fick betygsätta arbetet med att genomföra den fastställda vård- o behandlingsplanen, vilket betyg mellan 1 och 10 skulle Du då sätta, där 1=mycket dåligt och 10=bästa tänkbara?**

Betyg

9

Arbetet med planen gör de bra.

**7. Om Du fick betygsätta familjehemmets/verksamhetens omvårdnadsinsatser gentemot Dig (kost, logi, dagliga rutiner, etc,) vilket betyg mellan 1 och 10 skulle Du då sätta, där 1=mycket dåligt och 10=bästa tänkbara?**

Betyg

10

I början tyckte jag det kändes som ett fängelse, tråkiga rum och dålig mat, men nu har det blivit bättre.

**8. Om Du fick betygsätta familjehemmets/verksamhetens arbete med att motivera Dig till att följa den individuellt uppräta behandlingsplanen, vilket betyg mellan 1 och 10 skulle Du då sätta, där 1=mycket dåligt och 10=bästa tänkbara?**

Betyg

8

De motiverar mig bra, med ord och på möten.

**9. Om Du fick betygsätta hur familjehemmet/verksamheten satte gränser när det gäller destruktivt beteende, kriminalitet, missbruk och begränsning av rörelsefrihet, vilket betyg mellan 1 och 10 skulle Du då sätta, där 1=mycket dåligt och 10=bästa tänkbara?**

Betyg

10

De har en god kontroll, de tar urinprover.

**10. Om Du fick betygsätta möjligheterna till arbete eller studier för Dig, vilket betyg mellan 1 och 10 skulle Du då sätta, där 1=mycket dåligt och 10=bästa tänkbara?**

Betyg

-

Vet inte, ingen kommentar.

## Änglagårdens Behandlingshem

**11. Om Du fick betygsätta möjligheterna till fritidsaktiviteter på familjehemmet/verksamheten, vilket betyg mellan 1 och 10 skulle Du då sätta, där 1=mycket dåligt och 10=bästa tänkbara?**

Möjligheten till aktiviteter finns, vi har fått gymkort.

Betyg

10

**12. Om Du fick betygsätta familjehemmets/verksamhetens arbete vad det gäller Dina föräldrar/anhöriga (anhörigboende, umgängesmöjligheter och övrig kontakt), vilket betyg mellan 1 och 10 skulle Du då sätta, där 1=mycket dåligt och 10=bästa tänkbara?**

Har ej några anhöriga.

Betyg

-

**13. Om Du fick betygsätta uppföljningen kring Dig från familjehemmet/verksamheten sida regelbundna möten, muntlig information, etc. Vilket betyg mellan 1 och 10 skulle Du då sätta, där 1=mycket dåligt och 10=bästa tänkbara?**

Rapporteringen fungerar nog bra, har ej så bra koll. Inget betyg.

Betyg

-

**14. Om Du fick betygsätta utslussningen av Dig från familjehemmet/verksamheten sida, vilket betyg mellan 1 och 10 skulle Du då sätta, där 1=mycket dåligt och 10=bästa tänkbara?**

Utslussning kommer senare.

Betyg

-

**15. Om Du fick betygsätta hur Du tyckte att placeringen var lämpad för Dig, vilket betyg mellan 1 och 10 skulle Du då sätta, där 1=mycket dåligt och 10=bästa tänkbara?**

Placeringen matchar mig bra, men kan ej sätta betyg.

Betyg

-

**16. Utifrån Dina upplevelser på familjehemmet/verksamhetens, skulle Du kunna rekommendera en placering på hemmet?**

Ja, varför inte.

## Änglagårdens Behandlingshem

### 17. Vilka tycker Du är familjehemmets/verksamhetens starka sidor?

Trevlig personal och hjälpsamma.

### 18. Vilka tycker Du är familjehemmets/verksamhetens svaga sidor?

Kvällsmaten borde man får äta när man vill, ej den tid som gäller. Jag hinner bli hungrig innan läggdags.

### 19. Vad anser Du om familjehemmets/verksamhetens kompetens för just Din behandling och saknar Du någon tjänst i verksamheten?

Jag saknar mina mediciner.

### 20. Med utgångspunkt från Dina erfarenheter av vistelsen på familjehemmet/verksamheten, vilket betyg mellan 1 och 10 skulle Du då ge hemmet som en helhetsbedömning, där 1=mycket dåligt och 10=bästa tänkbara?

Ingen kommentar.

Betyg

8

### 21. Är det något annat Du vill tillägga när det gäller familjehemmet/verksamheten som vi inte har tagit upp här, (behandling, miljö, etc)?

Ingen kommentar.

Intervjuad

Privat

C 1435282 M 371576

PC 1611389 S 2

Intervjudatum 2017-06-08

**Kommentar om intervjun:**

**1. Är någon aktuell placering pågående i verksamheten/familjehemmet för närvarande ?**

Ja. Placeringen är pågående.

**2. Insatsen avser ?**

Den avser en vuxen person.

**3a. Om Du fick betygsätta den information som Du fick från familjehemmet/verksamheten, innan beslutet om att Du skulle placeras där, vilket betyg mellan 1 och 10 skulle Du då sätta, där 1=mycket dåligt och 10=bästa tänkbara?**

Informationen var utmärkt och välkomnande. Jag fick veta det som verksamheten erbjöd.

Betyg

10

**3b. Hur fick Du kännedom om familjehemmet/verksamheten?**

Jag fick kännedom om verksamheten genom kontaktpersonen på öppenvården och genom en läkare.

**4. Om Du fick betygsätta det mottagande och introduktion som familjehemmet/verksamheten gav dig, vilket betyg mellan 1 och 10 skulle Du då sätta, där 1=mycket dåligt och 10=bästa tänkbara?**

Mottagande och introduktion var ganska bra och välkomnande.

Betyg

7

## Änglagårdens Behandlingshem

**5. Om Du fick betygsätta det bemötande Du fick som person av personalen på familjehemmet/verksamheten, vilket betyg mellan 1 och 10 skulle Du då sätta, där 1=mycket dåligt och 10=bästa tänkbara?**

Betyg  
7

Jag har fått olika bemötande från olika personal, men det är väl så det är.

**6. Om Du fick betygsätta arbetet med att genomföra den fastställda vård- o behandlingsplanen, vilket betyg mellan 1 och 10 skulle Du då sätta, där 1=mycket dåligt och 10=bästa tänkbara?**

Betyg  
6

Arbetet kring planen fungerar okej, så bra som det är möjligt.

**7. Om Du fick betygsätta familjehemmets/verksamhetens omvårdnadsinsatser gentemot Dig (kost, logi, dagliga rutiner, etc,) vilket betyg mellan 1 och 10 skulle Du då sätta, där 1=mycket dåligt och 10=bästa tänkbara?**

Betyg  
7

Omvårdnadsinsatserna är bra och det blir bättre och bättre.

**8. Om Du fick betygsätta familjehemmets/verksamhetens arbete med att motivera Dig till att följa den individuellt uppräta behandlingsplanen, vilket betyg mellan 1 och 10 skulle Du då sätta, där 1=mycket dåligt och 10=bästa tänkbara?**

Betyg  
7

Jag är ganska motiverad i mig själv, så det behövs inte så mycket arbete från verksamhetens sida.

**9. Om Du fick betygsätta hur familjehemmet/verksamheten satte gränser när det gäller destruktivt beteende, kriminalitet, missbruk och begränsning av rörelsefrihet, vilket betyg mellan 1 och 10 skulle Du då sätta, där 1=mycket dåligt och 10=bästa tänkbara?**

Betyg  
6

Den sociala kontrollen är det inga bekymmer med. Det går bra för mig.

**10. Om Du fick betygsätta möjligheterna till arbete eller studier för Dig, vilket betyg mellan 1 och 10 skulle Du då sätta, där 1=mycket dåligt och 10=bästa tänkbara?**

Betyg  
10

Det finns möjligheter till sysselsättning. Jag fick ett erbjudande om att börja studera, men valde att inte göra det.

## Änglagårdens Behandlingshem

**11. Om Du fick betygsätta möjligheterna till fritidsaktiviteter på familjehemmet/verksamheten, vilket betyg mellan 1 och 10 skulle Du då sätta, där 1=mycket dåligt och 10=bästa tänkbara?**

Det finns möjligheter till aktiviteter. Verksamheten är öppna för förslag när det finns önskemål.

Betyg  
9

**12. Om Du fick betygsätta familjehemmets/verksamhetens arbete vad det gäller Dina föräldrar/anhöriga (anhörigboende, umgängesmöjligheter och övrig kontakt), vilket betyg mellan 1 och 10 skulle Du då sätta, där 1=mycket dåligt och 10=bästa tänkbara?**

Jag vill inte ha så mycket kontakt med mina anhöriga på grund av den situation som jag är i just nu och kan därför inte betygsätta.

Betyg  
-

**13. Om Du fick betygsätta uppföljningen kring Dig från familjehemmet/verksamheten sida regelbundna möten, muntlig information, etc. Vilket betyg mellan 1 och 10 skulle Du då sätta, där 1=mycket dåligt och 10=bästa tänkbara?**

Uppföljning och rapporter fungerar bra och det blir bättre och bättre. Vill jag ha ett möte, så kan det bokas in inom en snar framtid.

Betyg  
8

**14. Om Du fick betygsätta utslussningen av Dig från familjehemmet/verksamheten sida, vilket betyg mellan 1 och 10 skulle Du då sätta, där 1=mycket dåligt och 10=bästa tänkbara?**

Det kanske blir en utslussning under hösten. Jag kan inte betygsätta det.

Betyg  
-

**15. Om Du fick betygsätta hur Du tyckte att placeringen var lämpad för Dig, vilket betyg mellan 1 och 10 skulle Du då sätta, där 1=mycket dåligt och 10=bästa tänkbara?**

Placeringen matchar bra, även om jag inte har något annat att jämföra med. Jag har fått insikt i olika saker och det är bra.

Betyg  
8

**16. Utifrån Dina upplevelser på familjehemmet/verksamhetens, skulle Du kunna rekommendera en placering på hemmet?**

Ja. Det skulle jag göra. Fast det är ju från person till person, det passar inte för alla.

## Änglagårdens Behandlingshem

### 17. Vilka tycker Du är familjehemmets/verksamhetens starka sidor?

Jag kan inte uttala mig om verksamhetens starka sidor.

### 18. Vilka tycker Du är familjehemmets/verksamhetens svaga sidor?

Verksamhetens svaga sidor är att de har dragit in på mjölken till maten, för det vill vissa ha och att viss personal vill vara lite över oss placerade och bestämma mycket.

### 19. Vad anser Du om familjehemmets/verksamhetens kompetens för just Din behandling och saknar Du någon tjänst i verksamheten?

Nej. Det är inget som saknas.

### 20. Med utgångspunkt från Dina erfarenheter av vistelsen på familjehemmet/verksamheten, vilket betyg mellan 1 och 10 skulle Du då ge hemmet som en helhetsbedömning, där 1=mycket dåligt och 10=bästa tänkbara?

Betyg

7

Jag vill önska verksamheten lycka till i framtiden.

### 21. Är det något annat Du vill tillägga när det gäller familjehemmet/verksamheten som vi inte har tagit upp här, (behandling, miljö, etc)?

Inga kommentarer.



Intervjuad

Privat

C 1435282 M 371568

PC 1611389 S 2

Intervjudatum 2017-06-08

**Kommentar om intervjun:**

**1. Är någon aktuell placering pågående i verksamheten/familjehemmet för närvarande ?**

Ja. Placeringen är pågående.

**2. Insatsen avser ?**

Det gäller en vuxen person.

**3a. Om Du fick betygsätta den information som Du fick från familjehemmet/verksamheten, innan beslutet om att Du skulle placeras där, vilket betyg mellan 1 och 10 skulle Du då sätta, där 1=mycket dåligt och 10=bästa tänkbara?**

Det var en snabb placering och jag fick en kort information som inte var så bra, men det ligger mera på socialtjänsten än på verksamheten att det blev så. Jag vill därför inte betygsätta.

Betyg

-

**3b. Hur fick Du kännedom om familjehemmet/verksamheten?**

Jag fick kännedom om verksamheten genom min kontaktperson på socialtjänsten.

**4. Om Du fick betygsätta det mottagande och introduktion som familjehemmet/verksamheten gav dig, vilket betyg mellan 1 och 10 skulle Du då sätta, där 1=mycket dåligt och 10=bästa tänkbara?**

Mottagande och introduktion var bra. Jag blev hämtad av verksamheten och fick bra information under resan hit.

Betyg

8

## Änglagårdens Behandlingshem

**5. Om Du fick betygsätta det bemötande Du fick som person av personalen på familjehemmet/verksamheten, vilket betyg mellan 1 och 10 skulle Du då sätta, där 1=mycket dåligt och 10=bästa tänkbara?**

Verksamhetens bemötande är bra.

Betyg

8

**6. Om Du fick betygsätta arbetet med att genomföra den fastställda vård- o behandlingsplanen, vilket betyg mellan 1 och 10 skulle Du då sätta, där 1=mycket dåligt och 10=bästa tänkbara?**

Arbetet kring planen fungerar ganska bra.

Betyg

7

**7. Om Du fick betygsätta familjehemmets/verksamhetens omvårdnadsinsatser gentemot Dig (kost, logi, dagliga rutiner, etc,) vilket betyg mellan 1 och 10 skulle Du då sätta, där 1=mycket dåligt och 10=bästa tänkbara?**

Omvårdnadsinsatserna är bra.

Betyg

8

**8. Om Du fick betygsätta familjehemmets/verksamhetens arbete med att motivera Dig till att följa den individuellt uppräta behandlingsplanen, vilket betyg mellan 1 och 10 skulle Du då sätta, där 1=mycket dåligt och 10=bästa tänkbara?**

Motivationsarbetet fungerar bra.

Betyg

8

**9. Om Du fick betygsätta hur familjehemmet/verksamheten satte gränser när det gäller destruktivt beteende, kriminalitet, missbruk och begränsning av rörelsefrihet, vilket betyg mellan 1 och 10 skulle Du då sätta, där 1=mycket dåligt och 10=bästa tänkbara?**

Den sociala kontrollen är bra.

Betyg

8

**10. Om Du fick betygsätta möjligheterna till arbete eller studier för Dig, vilket betyg mellan 1 och 10 skulle Du då sätta, där 1=mycket dåligt och 10=bästa tänkbara?**

Det finns möjligheter till sysselsättning om man vill göra något och jag deltar några dagar i veckan i det som finns att göra här på verksamheten.

Betyg

7

## Änglagårdens Behandlingshem

**11. Om Du fick betygsätta möjligheterna till fritidsaktiviteter på familjehemmet/verksamheten, vilket betyg mellan 1 och 10 skulle Du då sätta, där 1=mycket dåligt och 10=bästa tänkbara?**

Betyg

9

Det finns möjligheter till aktiviteter, såsom att bowla och åka in till stan.

**12. Om Du fick betygsätta familjehemmets/verksamhetens arbete vad det gäller Dina föräldrar/anhöriga (anhörigboende, umgängesmöjligheter och övrig kontakt), vilket betyg mellan 1 och 10 skulle Du då sätta, där 1=mycket dåligt och 10=bästa tänkbara?**

Betyg

-

Jag tror inte att verksamheten har kontakt med mina anhöriga, så det kan jag inte betygsätta.

**13. Om Du fick betygsätta uppföljningen kring Dig från familjehemmet/verksamheten sida regelbundna möten, muntlig information, etc. Vilket betyg mellan 1 och 10 skulle Du då sätta, där 1=mycket dåligt och 10=bästa tänkbara?**

Betyg

6

Verksamheten har försökt att få kontakt med socialtjänsten, men det har varit svårt för dem.

**14. Om Du fick betygsätta utslussningen av Dig från familjehemmet/verksamheten sida, vilket betyg mellan 1 och 10 skulle Du då sätta, där 1=mycket dåligt och 10=bästa tänkbara?**

Betyg

-

Det är inte aktuellt med utslussning än.

**15. Om Du fick betygsätta hur Du tyckte att placeringen var lämpad för Dig, vilket betyg mellan 1 och 10 skulle Du då sätta, där 1=mycket dåligt och 10=bästa tänkbara?**

Betyg

7

Placeringen matchar ganska bra.

**16. Utifrån Dina upplevelser på familjehemmet/verksamhetens, skulle Du kunna rekommendera en placering på hemmet?**

Ja. Det skulle jag göra.

## Änglagårdens Behandlingshem

### 17. Vilka tycker Du är familjehemmets/verksamhetens starka sidor?

Verksamhetens starka sidor är den initiala kontakten som jag fick med min kontaktperson och att det är individuellt anpassat, så jag fick komma igång i egen takt.

### 18. Vilka tycker Du är familjehemmets/verksamhetens svaga sidor?

Verksamhetens svaga sidor är den initiala informationen och att jag skulle skriva under papper, det gick för snabbt. Det borde vara lite mera tydligt och i ett lugnare tempo.

### 19. Vad anser Du om familjehemmets/verksamhetens kompetens för just Din behandling och saknar Du någon tjänst i verksamheten?

Nej. Jag saknar inte något i dagsläget.

### 20. Med utgångspunkt från Dina erfarenheter av vistelsen på familjehemmet/verksamheten, vilket betyg mellan 1 och 10 skulle Du då ge hemmet som en helhetsbedömning, där 1=mycket dåligt och 10=bästa tänkbara?

Verksamheten ligger i mina ögon en bit över medel när jag jämför med andra verksamheter.

Betyg

7

### 21. Är det något annat Du vill tillägga när det gäller familjehemmet/verksamheten som vi inte har tagit upp här, (behandling, miljö, etc)?

Inga kommentarer.

---

Intervjuad

**Privat**

C 1435282 M 370998

PC 1611389 S 2

Intervjudatum 2017-06-01

**Kommentar om intervjun:**

**1. Är någon aktuell placering pågående i verksamheten/familjehemmet för närvarande ?**

Ja.

**2. Insatsen avser ?**

Vuxen.

**3a. Om Du fick betygsätta den information som Du fick från familjehemmet/verksamheten, innan beslutet om att Du skulle placeras där, vilket betyg mellan 1 och 10 skulle Du då sätta, där 1=mycket dåligt och 10=bästa tänkbara?**

Mycket bra information.

**Betyg**

**10**

**3b. Hur fick Du kännedom om familjehemmet/verksamheten?**

Socialtjänsten.

**4. Om Du fick betygsätta det mottagande och introduktion som familjehemmet/verksamheten gav dig, vilket betyg mellan 1 och 10 skulle Du då sätta, där 1=mycket dåligt och 10=bästa tänkbara?**

Bra mottagande.

**Betyg**

**10**

## Änglagårdens Behandlingshem

**5. Om Du fick betygsätta det bemötande Du fick som person av personalen på familjehemmet/verksamheten, vilket betyg mellan 1 och 10 skulle Du då sätta, där 1=mycket dåligt och 10=bästa tänkbara?**

Betyg  
10

Bra bemötande.

**6. Om Du fick betygsätta arbetet med att genomföra den fastställda vård- o behandlingsplanen, vilket betyg mellan 1 och 10 skulle Du då sätta, där 1=mycket dåligt och 10=bästa tänkbara?**

Betyg  
10

Ingen kommentar.

**7. Om Du fick betygsätta familjehemmets/verksamhetens omvårdnadsinsatser gentemot Dig (kost, logi, dagliga rutiner, etc,) vilket betyg mellan 1 och 10 skulle Du då sätta, där 1=mycket dåligt och 10=bästa tänkbara?**

Betyg  
10

Ingen kommentar.

**8. Om Du fick betygsätta familjehemmets/verksamhetens arbete med att motivera Dig till att följa den individuellt uppräta behandlingsplanen, vilket betyg mellan 1 och 10 skulle Du då sätta, där 1=mycket dåligt och 10=bästa tänkbara?**

Betyg  
10

Ingen kommentar.

**9. Om Du fick betygsätta hur familjehemmet/verksamheten satte gränser när det gäller destruktivt beteende, kriminalitet, missbruk och begränsning av rörelsefrihet, vilket betyg mellan 1 och 10 skulle Du då sätta, där 1=mycket dåligt och 10=bästa tänkbara?**

Betyg  
-

De har kontroll på kriminalitet och missbruk, men det är ej akutellt på mig. Jag får åka iväg ibland, inget betyg.

**10. Om Du fick betygsätta möjligheterna till arbete eller studier för Dig, vilket betyg mellan 1 och 10 skulle Du då sätta, där 1=mycket dåligt och 10=bästa tänkbara?**

Betyg  
9

Ingen kommentar.

## Änglagårdens Behandlingshem

11. Om Du fick betygsätta möjligheterna till fritidsaktiviter på familjehemmet/verksamheten, vilket betyg mellan 1 och 10 skulle Du då sätta, där 1=mycket dåligt och 10=bästa tänkbara?

Betyg

9

Ingen kommentar.

12. Om Du fick betygsätta familjehemmets/verksamhetens arbete vad det gäller Dina föräldrar/anhöriga (anhörigboende, umgängesmöjligheter och övrig kontakt), vilket betyg mellan 1 och 10 skulle Du då sätta, där 1=mycket dåligt och 10=bästa tänkbara?

Betyg

-

Jag vill ej att de ska ha något arbete med dem.

13. Om Du fick betygsätta uppföljningen kring Dig från familjehemmet/verksamheten sida regelbundna möten, muntlig information, etc. Vilket betyg mellan 1 och 10 skulle Du då sätta, där 1=mycket dåligt och 10=bästa tänkbara?

Betyg

-

Vet inte, har ingen koll på det.

14. Om Du fick betygsätta utslussningen av Dig från familjehemmet/verksamheten sida, vilket betyg mellan 1 och 10 skulle Du då sätta, där 1=mycket dåligt och 10=bästa tänkbara?

Betyg

-

Utslussning är väl planen, men när vet jag inte.

15. Om Du fick betygsätta hur Du tyckte att placeringen var lämpad för Dig, vilket betyg mellan 1 och 10 skulle Du då sätta, där 1=mycket dåligt och 10=bästa tänkbara?

Betyg

10

Matchar väldigt bra, tycker jag. Jag trivs.

16. Utifrån Dina upplevelser på familjehemmet/verksamhetens, skulle Du kunna rekommendera en placering på hemmet?

Ja.

## Änglagårdens Behandlingshem

### 17. Vilka tycker Du är familjehemmets/verksamhetens starka sidor?

Personalens kunskap, erfarenhet och att de individanpassar. Vi även följa med och handla och åka på olika turer.

### 18. Vilka tycker Du är familjehemmets/verksamhetens svaga sidor?

Nej, kommer ej på något.

### 19. Vad anser Du om familjehemmets/verksamhetens kompetens för just Din behandling och saknar Du någon tjänst i verksamheten?

Hade varit bra med någon som kan hjälpa till och förklara hur man ska ta sig till efter placeringen, med bostad, arbetsförmedlingen osv.

### 20. Med utgångspunkt från Dina erfarenheter av vistelsen på familjehemmet/verksamheten, vilket betyg mellan 1 och 10 skulle Du då ge hemmet som en helhetsbedömning, där 1=mycket dåligt och 10=bästa tänkbara?

Ingen kommentar.

Betyg

10

### 21. Är det något annat Du vill tillägga när det gäller familjehemmet/verksamheten som vi inte har tagit upp här, (behandling, miljö, etc)?

Ingen kommentar.



---

Intervjuad

**Privat**

C 1435282 M 370995

PC 1611389 S 2

Intervjudatum 2017-06-01

**Kommentar om intervjun:**

**1. Är någon aktuell placering pågående i verksamheten/familjehemmet för närvarande ?**

Ja.

**2. Insatsen avser ?**

Vuxen.

**3a. Om Du fick betygsätta den information som Du fick från familjehemmet/verksamheten, innan beslutet om att Du skulle placeras där, vilket betyg mellan 1 och 10 skulle Du då sätta, där 1=mycket dåligt och 10=bästa tänkbara?**

Informationen om verksamheten var bra.

**Betyg**

**8**

**3b. Hur fick Du kännedom om familjehemmet/verksamheten?**

Fick kännedom genom personal på psyk.

**4. Om Du fick betygsätta det mottagande och introduktion som familjehemmet/verksamheten gav dig, vilket betyg mellan 1 och 10 skulle Du då sätta, där 1=mycket dåligt och 10=bästa tänkbara?**

Mottagandet var bra.

**Betyg**

**9**

## Änglagårdens Behandlingshem

**5. Om Du fick betygsätta det bemötande Du fick som person av personalen på familjehemmet/verksamheten, vilket betyg mellan 1 och 10 skulle Du då sätta, där 1=mycket dåligt och 10=bästa tänkbara?**

Bemötandet från personalen var bra.

Betyg  
10

**6. Om Du fick betygsätta arbetet med att genomföra den fastställda vård- o behandlingsplanen, vilket betyg mellan 1 och 10 skulle Du då sätta, där 1=mycket dåligt och 10=bästa tänkbara?**

Ett bra arbete med planen gör de, men jag gör det också bra.

Betyg  
9

**7. Om Du fick betygsätta familjehemmets/verksamhetens omvårdnadsinsatser gentemot Dig (kost, logi, dagliga rutiner, etc,) vilket betyg mellan 1 och 10 skulle Du då sätta, där 1=mycket dåligt och 10=bästa tänkbara?**

Omvårdnaden är toppen.

Betyg  
9

**8. Om Du fick betygsätta familjehemmets/verksamhetens arbete med att motivera Dig till att följa den individuellt uppräta behandlingsplanen, vilket betyg mellan 1 och 10 skulle Du då sätta, där 1=mycket dåligt och 10=bästa tänkbara?**

De motiverar mig väldigt bra.

Betyg  
9

**9. Om Du fick betygsätta hur familjehemmet/verksamheten satte gränser när det gäller destruktivt beteende, kriminalitet, missbruk och begränsning av rörelsefrihet, vilket betyg mellan 1 och 10 skulle Du då sätta, där 1=mycket dåligt och 10=bästa tänkbara?**

De har bra begränsningar och bra kontroll.

Betyg  
10

**10. Om Du fick betygsätta möjligheterna till arbete eller studier för Dig, vilket betyg mellan 1 och 10 skulle Du då sätta, där 1=mycket dåligt och 10=bästa tänkbara?**

Jag har sysselsättning.

Betyg  
9

## Änglagårdens Behandlingshem

11. Om Du fick betygsätta möjligheterna till fritidsaktiviteter på familjehemmet/verksamheten, vilket betyg mellan 1 och 10 skulle Du då sätta, där 1=mycket dåligt och 10=bästa tänkbara?

Aktiviteter finns det möjlighet till.

Betyg  
9

12. Om Du fick betygsätta familjehemmets/verksamhetens arbete vad det gäller Dina föräldrar/anhöriga (anhörigboende, umgängesmöjligheter och övrig kontakt), vilket betyg mellan 1 och 10 skulle Du då sätta, där 1=mycket dåligt och 10=bästa tänkbara?

Vet inte.

Betyg  
-

13. Om Du fick betygsätta uppföljningen kring Dig från familjehemmet/verksamheten sida regelbundna möten, muntlig information, etc. Vilket betyg mellan 1 och 10 skulle Du då sätta, där 1=mycket dåligt och 10=bästa tänkbara?

Tror de rapporterar bra.

Betyg  
7

14. Om Du fick betygsätta utslussningen av Dig från familjehemmet/verksamheten sida, vilket betyg mellan 1 och 10 skulle Du då sätta, där 1=mycket dåligt och 10=bästa tänkbara?

Utslussning tar sin tid. Inget betyg.

Betyg  
-

15. Om Du fick betygsätta hur Du tyckte att placeringen var lämpad för Dig, vilket betyg mellan 1 och 10 skulle Du då sätta, där 1=mycket dåligt och 10=bästa tänkbara?

Jag är väldigt lämpad till denna verksamhet.

Betyg  
9

16. Utifrån Dina upplevelser på familjehemmet/verksamhetens, skulle Du kunna rekommendera en placering på hemmet?

Ja.

## Änglagårdens Behandlingshem

### 17. Vilka tycker Du är familjehemmets/verksamhetens starka sidor?

Personalen har ett gott hjärta, det är neutralt ej religöst och alla får tro och tycka vad de vill.

### 18. Vilka tycker Du är familjehemmets/verksamhetens svaga sidor?

Vet ej.

### 19. Vad anser Du om familjehemmets/verksamhetens kompetens för just Din behandling och saknar Du någon tjänst i verksamheten?

Nej det saknas inget kompetens. Det är mig det tar tid för, vill ej komma ut till den vilda världen.

### 20. Med utgångspunkt från Dina erfarenheter av vistelsen på familjehemmet/verksamheten, vilket betyg mellan 1 och 10 skulle Du då ge hemmet som en helhetsbedömning, där 1=mycket dåligt och 10=bästa tänkbara?

En stark åtta.

Betyg

8

### 21. Är det något annat Du vill tillägga när det gäller familjehemmet/verksamheten som vi inte har tagit upp här, (behandling, miljö, etc)?

Ingen kommentar.